

**Folkmängd den 31 december 2020**

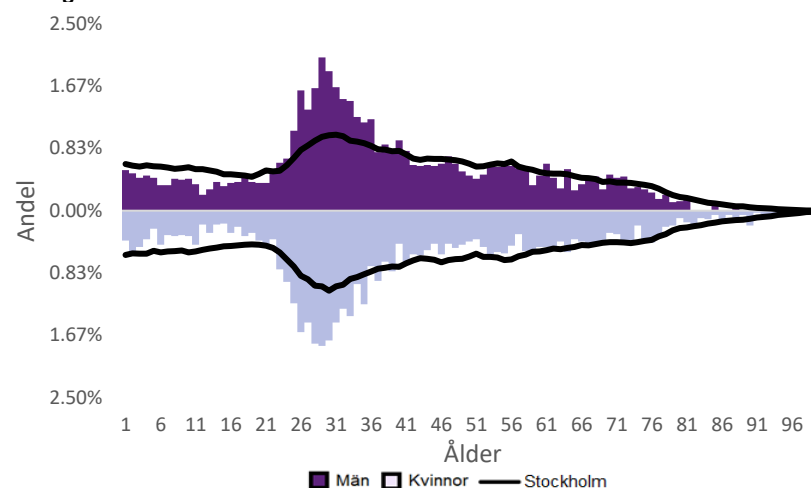
	Antal				Procent	
	2011	2020	2024	2029	2020	2029
0 år	69	97	83	147	1.4%	1.6%
1-5 år	214	312	316	525	4.4%	5.7%
6-15 år	160	464	538	688	6.6%	7.5%
16-19 år	136	194	180	272	2.8%	3.0%
20-24 år	572	394	362	572	5.6%	6.2%
25-64 år	3 984	4 670	4 446	5 740	66.5%	62.7%
65-79 år	522	715	756	867	10.2%	9.5%
80-89 år	233	124	168	293	1.8%	3.2%
90- år	81	50	40	51	0.7%	0.6%
<b>Män</b>	<b>2 940</b>	<b>3 583</b>	<b>3 453</b>	<b>4 531</b>	<b>51.0%</b>	<b>49.5%</b>
<b>Kvinnor</b>	<b>3 031</b>	<b>3 437</b>	<b>3 436</b>	<b>4 625</b>	<b>49.0%</b>	<b>50.5%</b>
<b>Samtliga</b>	<b>5 971</b>	<b>7 020</b>	<b>6 888</b>	<b>9 156</b>	<b>100.0%</b>	<b>100.0%</b>

**Befolkningsändringar**

	2017	2018	2019	2020
Antal födda	88	103	87	113
Antal döda	47	38	35	37
Födelsenetto	41	65	52	76
Flyttnetto	115	112	432	-108
<b>Total förändring</b>	<b>156</b>	<b>177</b>	<b>484</b>	<b>-32</b>

**Utländsk bakgrund 2020**

	Född i utlandet	Inrikes född med två utrikesfödda föräldrar	Totalt	%	Stockholm
0-15 år	300	125	425	48.7%	28.6%
16-64 år	1 357	274	1 631	31.0%	37.6%
65- år	177	9	186	20.9%	24.0%
<b>Samtliga</b>	<b>1 834</b>	<b>408</b>	<b>2 242</b>	<b>31.9%</b>	<b>33.9%</b>

**Folkmängd efter ålder den 31 december 2020**

**Utländsk bakgrund 2020**

	Född i utlandet	Inrikes född med två utrikesfödda föräldrar	Totalt	%	Stockholm
Norden utom Sverige	166	54	220	9.8%	8.7%
EU utom Norden	262	61	323	14.4%	17.8%
Europa utom EU	163	41	204	9.1%	9.0%
Asien	722	152	874	39.0%	37.7%
Afrika	304	58	362	16.1%	16.6%
Sydamerika	140	33	173	7.7%	6.2%
Nord- och Mellanamerika	..	..	61	2.7%	3.0%
Övriga	..	..	25	1.1%	1.0%
<b>Samtliga</b>	<b>1 834</b>	<b>408</b>	<b>2 242</b>	<b>100.0%</b>	<b>100.0%</b>

**Flyttningar 2020**

	Totalt	Procent	
		%	Stockholm
<b>Inflyttningar</b>			
In från övriga Stockholm	675	24.0%	0.0%
In från övriga länet	347	12.3%	25.8%
In från övriga Sverige	217	7.7%	13.9%
In från utlandet	116	4.1%	8.7%
<b>Totalt antal inflyttningar</b>	<b>1 355</b>	<b>48.1%</b>	<b>48.4%</b>
<b>Utflyttningar</b>			
Ut till övriga Stockholm	868	30.8%	0.0%
Ut till övriga länet	346	12.3%	31.6%
Ut till övriga Sverige	191	6.8%	14.0%
Ut till utlandet	58	2.1%	6.0%
<b>Totalt antal utflyttningar</b>	<b>1 463</b>	<b>51.9%</b>	<b>51.6%</b>
<b>Flyttnetto</b>	<b>-108</b>	<b>-3.8%</b>	<b>-3.2%</b>

**Behörighet till gymnasieskolan 2020**

	Kön		Bakgrund		Totalt	Stockholm
	Kvinnor	Män	Svensk	Utländsk		
	73.7%	70.4%	87.5%	54.5%	71.7%	90.0%

**Högsta utbildningsnivå 25-64 år 2019**

	%	Stockholm
Grundskola	8.0%	8.2%
Gymnasial	33.1%	28.7%
Eftergymnasial	56.0%	59.7%
Uppgift saknas	2.9%	3.4%
<b>Totalt</b>	<b>100.0%</b>	<b>100.0%</b>

**Bostäder efter hustyp och upplåtelse/ägarform 2020**

	Antal bostäder			Totalt
	Flerbostadshus/Övriga hus	Småhus	Specialbostäder	
Allmännyttan	131	0	0	131
Övriga hyresrätter	2 254	0	0	2 254
Bostadsrätter	2 117	0	1	2 118
Äganderätter	0	1	0	1
Uppgift saknas	0	0	0	0
<b>Samtliga</b>	<b>4 502</b>	<b>1</b>	<b>1</b>	<b>4 504</b>

**Bostäder i flerbostadshus & övriga hus efter lägenhetsstorlek**

	Antal bostäder i flerbostadshus & övriga hus							Totalt
	Lägenhet utan kök	1 rk	2 rk	3 rk	4 rk	5+ rk	Uppgift saknas	
2020	374	1 055	2 038	856	135	44	0	4 502
2019	374	1 056	2 035	854	133	46	0	4 498
2018	373	1 056	2 034	854	133	46	0	4 496
2017	373	1 056	2 004	837	132	45	0	4 447

**Överg. till gymn. Inom 1 år från 2019**

	Antal	Procent	
		%	Stockholm
Kvinnor	10	100.0%	99.2%
Män	18	100.0%	98.9%
<b>Totalt</b>	<b>28</b>	<b>100.0%</b>	<b>99.0%</b>

**Överg. till högsk. Inom 3 år från 2017**

	Antal	Procent	
		%	Stockholm
Kvinnor	..	..	64.7%
Män	..	..	55.7%
<b>Totalt</b>	<b>..</b>	<b>..</b>	<b>60.4%</b>

**Betygsfördelning i årskurs 9 2020**

	A	B	C	D	E	Saknar slutbetyg	Stockholm
							A
Svenska	22.7%	13.6%	..	31.8%	..	..	19.6%
Engelska	24.4%	26.8%	..	..	..	..	37.5%
Matematik	..	13.6%	18.2%	13.6%	34.1%	13.6%	18.4%

**Öppet arbetslösa som andel av befolkningen den 31 okt. 2020**

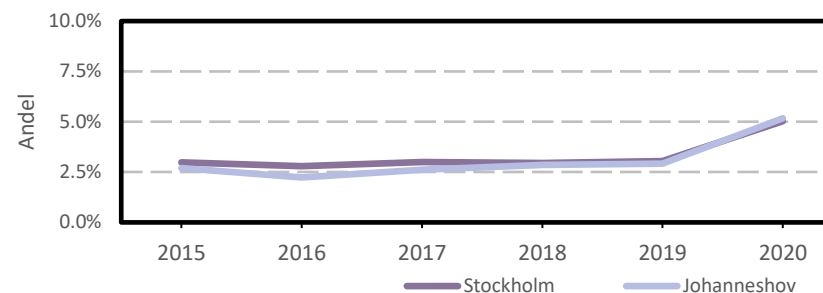
Ålder	Kvinnor	Män	Totalt	Stockholm
18-19 år	..	..	..	3.5%
20-24 år	..	..	..	4.1%
25-54 år	5.6%	4.9%	5.2%	5.3%
55-64 år	6.1%	7.1%	6.6%	4.6%
<b>Samtliga</b>	<b>5.3%</b>	<b>5.1%</b>	<b>5.2%</b>	<b>5.0%</b>

**Medelinkomst bland inkomsttagare 2019**

Ålder	Kvinnor	Män	Totalt	Stockholm
20-64 år	327 400	393 600	361 100	434 100
65- år	259 200	319 400	285 500	328 600
<b>16 år och äldre</b>	<b>311 500</b>	<b>373 800</b>	<b>342 700</b>	<b>399 300</b>

**Förvärvsarbetande med arbetsplats i området 2019**

Bransch	Antal			Procent	
	Kvinnor	Män	Totalt	%	Stockholm
Tillverkning, utvinning, energi & miljö	109	366	475	3.8%	2.9%
Byggverksamhet	47	518	565	4.5%	4.2%
Handel	553	786	1 339	10.6%	11.7%
Transport	38	216	..	..	3.6%
Hotell & restaurang	347	446	793	6.3%	5.1%
Information & kommunikation	461	958	1 419	11.2%	12.7%
Företagstjänster m.m.	1 770	2 234	4 004	31.6%	28.6%
Utbildning	..	..	291	2.3%	8.5%
Vård & omsorg	1 335	447	1 782	14.1%	9.3%
Personliga och kulturella tjänster m.m.	356	205	561	4.4%	6.7%
Offentlig förvaltning	829	344	1 173	9.3%	6.1%
Okänd eller övrig bransch	..	..	..	..	0.6%
<b>Samtliga</b>	<b>6 031</b>	<b>6 629</b>	<b>12 660</b>	<b>100.0%</b>	<b>100.0%</b>

**Öppet arbetslösa som andel av befolkningen**

**Förvärvsintensitet boende i område 2019**

	Kvinnor	Män	Totalt	Stockholm
Andel förvärvsarbetande 20-64 år	79.7%	81.0%	80.4%	79.4%

**Förvärvsarbetande boende i området 2019**

Bransch	Antal			Procent	
	Kvinnor	Män	Totalt	%	Stockholm
Tillverkning, utvinning, energi & miljö	50	105	155	3.6%	4.1%
Byggverksamhet	30	208	238	5.5%	4.3%
Handel	284	269	553	12.8%	11.8%
Transport	41	134	175	4.1%	4.1%
Hotell & restaurang	113	111	224	5.2%	4.4%
Information & kommunikation	146	327	473	11.0%	10.3%
Företagstjänster m.m.	470	540	1 010	23.4%	25.1%
Utbildning	278	130	408	9.5%	10.2%
Vård & omsorg	342	142	484	11.2%	12.1%
Personliga och kulturella tjänster m.m.	173	147	320	7.4%	6.5%
Offentlig förvaltning	150	109	259	6.0%	6.5%
Okänd eller övrig bransch	8	10	18	0.4%	0.8%
<b>Samtliga förvärvsarbetande 16-</b>	<b>2 085</b>	<b>2 232</b>	<b>4 317</b>	<b>100.0%</b>	<b>100.0%</b>

**Ohälsotal tidsserie**

	Dagar per person i befolkningen 16-64 år			
	Kvinnor	Män	Totalt	Stockholm
2019	16.5	10.6	13.4	15.6
2018	18.3	11.2	14.6	16.4
2017	19.3	12.4	15.8	17.3
2016	18.6	14.9	16.7	18.8
2015	19.6	14.4	16.9	19.2

**Ekonomiskt bistånd 2019**

Ålder	Procent av befolkningen	
	%	Stockholm
0-17 år	18.8%	3.9%
18-24 år	15.6%	5.0%
25-29 år	1.5%	1.5%
30-39 år	3.0%	1.9%
40-49 år	4.4%	2.3%
50-59 år	4.1%	2.7%
60-64 år	3.5%	2.6%
65- år	0.7%	0.5%
<b>Samtliga</b>	<b>5.8%</b>	<b>2.4%</b>

**Kommunval 2018**

	Procent av rösterna	
	%	Stockholm
<b>Majoriteten</b>		
Moderaterna	17.0%	21.0%
Liberalerna	7.0%	10.1%
Miljöpartiet	8.1%	8.3%
Centerpartiet	8.9%	7.9%
Kristdemokraterna	4.0%	5.0%
	<b>45.0%</b>	<b>52.3%</b>
Socialdemokraterna	20.7%	22.3%
Vänsterpartiet	17.9%	13.0%
Sverigedemokraterna	10.1%	8.0%
Feministiskt initiativ	4.9%	3.3%
Övriga	1.3%	1.1%
	<b>54.9%</b>	<b>47.7%</b>
<b>Valdeltagande</b>	<b>81.5%</b>	<b>83.5%</b>

**Ekonomiskt bistånd (fortsättning) 2019**

Bistånd per hushåll och månad är 10 042 kr (Stockholm: 9 479 kr).  
 Antal biståndstagare, inkl barn, är 410 (Stockholm: 23 841).  
 Biståndstid per hushåll är 6.9 månader (Stockholm: 7.3 månader).

**Ohälsotal 2019**

	Dagar per person i befolkningen			
	Kvinnor	Män	Totalt	Stockholm
16-44 år	9.6	5.3	7.4	8.3
45-49 år	21.4	10.6	15.6	16.4
50-54 år	22.5	30.0	26.3	23.6
55-59 år	40.5	21.0	30.4	33.8
60-64 år	58.2	43.6	51.1	46.6
<b>Samtliga</b>	<b>16.5</b>	<b>10.6</b>	<b>13.4</b>	<b>15.6</b>

**Sjukersättning 2019**

	Dagar per person i befolkningen			
	Kvinnor	Män	Totalt	Stockholm
16-44 år	..	..	1.7	3.2
45-49 år	10.5	8.1	9.2	7.3
50-54 år	11.3	13.5	12.4	13.3
55-59 år	17.6	10.8	14.1	21.9
60-64 år	41.5	31.7	36.7	34.6
<b>Samtliga</b>	<b>..</b>	<b>..</b>	<b>5.9</b>	<b>8.6</b>

**Sjukpenning 2019**

	Dagar per person i befolkningen			
	Kvinnor	Män	Totalt	Stockholm
16-44 år	8.0	3.4	5.6	5.0
45-49 år	10.8	2.5	6.4	8.9
50-54 år	11.3	16.5	13.9	10.1
55-59 år	22.6	10.2	16.2	11.7
60-64 år	16.8	11.9	14.4	11.8
<b>Samtliga</b>	<b>9.9</b>	<b>5.1</b>	<b>7.5</b>	<b>6.9</b>