

Folkmängd den 31 december 2020

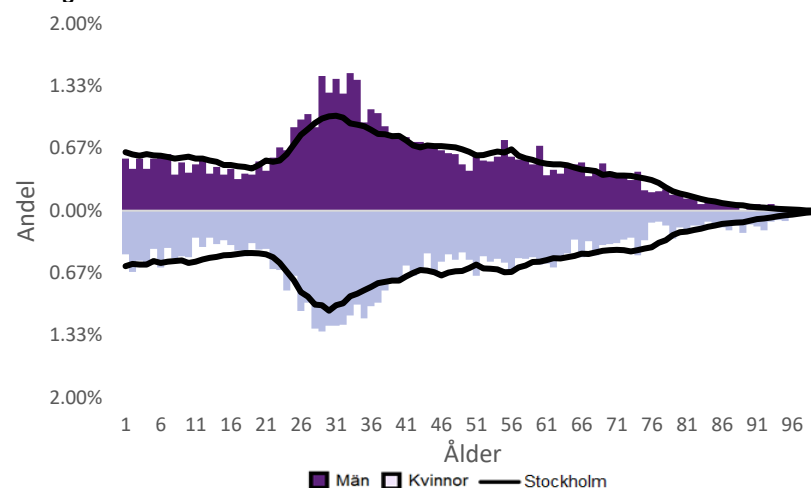
| | Antal | | | | Procent | |
|-----------------|--------------|---------------|---------------|---------------|---------------|---------------|
| | 2011 | 2020 | 2024 | 2029 | 2020 | 2029 |
| 0 år | 104 | 124 | 127 | 115 | 1.2% | 1.1% |
| 1-5 år | 456 | 522 | 590 | 548 | 5.2% | 5.2% |
| 6-15 år | 659 | 898 | 1 033 | 1 056 | 8.9% | 10.0% |
| 16-19 år | 361 | 322 | 360 | 407 | 3.2% | 3.9% |
| 20-24 år | 728 | 582 | 582 | 591 | 5.8% | 5.6% |
| 25-64 år | 4 736 | 6 181 | 6 403 | 6 187 | 61.4% | 58.6% |
| 65-79 år | 802 | 1 011 | 1 133 | 1 182 | 10.1% | 11.2% |
| 80-89 år | 545 | 276 | 277 | 375 | 2.7% | 3.6% |
| 90- år | 147 | 143 | 105 | 97 | 1.4% | 0.9% |
| Män | 4 170 | 5 097 | 5 344 | 5 317 | 50.7% | 50.4% |
| Kvinnor | 4 368 | 4 962 | 5 267 | 5 241 | 49.3% | 49.6% |
| Samtliga | 8 538 | 10 059 | 10 611 | 10 558 | 100.0% | 100.0% |

Befolkningsändringar

| | 2017 | 2018 | 2019 | 2020 |
|-------------------------|------------|------------|------------|-----------|
| Antal födda | 115 | 120 | 118 | 130 |
| Antal döda | 110 | 109 | 94 | 101 |
| Födelsenetto | 5 | 11 | 24 | 29 |
| Flyttnetto | 209 | 146 | 264 | -31 |
| Total förändring | 214 | 157 | 288 | -2 |

Utländsk bakgrund 2020

| | Född i utlandet | Inrikes född med två utrikesfödda föräldrar | Totalt | % | Stockholm |
|-----------------|-----------------|---|--------------|--------------|--------------|
| 0-15 år | 140 | 455 | 595 | 38.5% | 28.6% |
| 16-64 år | 2 650 | 526 | 3 176 | 44.8% | 37.6% |
| 65- år | 427 | 12 | 439 | 30.7% | 24.0% |
| Samtliga | 3 217 | 993 | 4 210 | 41.9% | 33.9% |

Folkmängd efter ålder den 31 december 2020

Utländsk bakgrund 2020

| | Född i utlandet | Inrikes född med två utrikesfödda föräldrar | Totalt | % | Stockholm |
|-------------------------|-----------------|---|--------------|---------------|---------------|
| Norden utom Sverige | 195 | 82 | 277 | 6.6% | 8.7% |
| EU utom Norden | 652 | 138 | 790 | 18.8% | 17.8% |
| Europa utom EU | 391 | 75 | 466 | 11.1% | 9.0% |
| Asien | 1 071 | 322 | 1 393 | 33.1% | 37.7% |
| Afrika | 465 | 250 | 715 | 17.0% | 16.6% |
| Sydamerika | 309 | 99 | 408 | 9.7% | 6.2% |
| Nord- och Mellanamerika | .. | .. | 134 | 3.2% | 3.0% |
| Övriga | .. | .. | 27 | 0.6% | 1.0% |
| Samtliga | 3 217 | 993 | 4 210 | 100.0% | 100.0% |

Flyttningar 2020

| | Totalt | Procent | |
|-----------------------------------|--------------|--------------|--------------|
| | | % | Stockholm |
| Inflyttningar | | | |
| In från övriga Stockholm | 965 | 27.9% | 0.0% |
| In från övriga länet | 413 | 11.9% | 25.8% |
| In från övriga Sverige | 230 | 6.6% | 13.9% |
| In från utlandet | 107 | 3.1% | 8.7% |
| Totalt antal inflyttningar | 1 715 | 49.6% | 48.4% |
| Utflyttningar | | | |
| Ut till övriga Stockholm | 909 | 26.3% | 0.0% |
| Ut till övriga länet | 531 | 15.3% | 31.6% |
| Ut till övriga Sverige | 217 | 6.3% | 14.0% |
| Ut till utlandet | 89 | 2.6% | 6.0% |
| Totalt antal utflyttningar | 1 746 | 50.4% | 51.6% |
| Flyttnetto | -31 | -0.9% | -3.2% |

Behörighet till gymnasieskolan 2019

| | Kön | | Bakgrund | | Totalt | Stockholm |
|--|---------|-------|----------|----------|--------|-----------|
| | Kvinnor | Män | Svensk | Utländsk | | |
| | 89.2% | 88.9% | 90.0% | 88.2% | 89.1% | 89.7% |

Högsta utbildningsnivå 25-64 år 2019

| | % | Stockholm |
|----------------|---------------|---------------|
| Grundskola | 11.6% | 8.2% |
| Gymnasial | 38.0% | 28.7% |
| Eftergymnasial | 46.2% | 59.7% |
| Uppgift saknas | 4.2% | 3.4% |
| Totalt | 100.0% | 100.0% |

Bostäder efter hustyp och upplåtelse/ägarform 2019

| | Antal bostäder | | | Totalt |
|--------------------|---------------------------|------------|-----------------|--------------|
| | Flerbostadshus/Övriga hus | Småhus | Specialbostäder | |
| Allmännyttan | 1 320 | 0 | 159 | 1 479 |
| Övriga hyresrätter | 1 487 | 0 | 0 | 1 487 |
| Bostadsrätter | 2 289 | 0 | 1 | 2 290 |
| Äganderätter | 0 | 303 | 0 | 303 |
| Uppgift saknas | 0 | 0 | 0 | 0 |
| Samtliga | 5 096 | 303 | 160 | 5 559 |

Bostäder i flerbostadshus & övriga hus efter lägenhetsstorlek

| | Antal bostäder i flerbostadshus & övriga hus | | | | | | | Totalt |
|------|--|------|-------|-------|------|-------|----------------|--------|
| | Lägenhet utan kök | 1 rk | 2 rk | 3 rk | 4 rk | 5+ rk | Uppgift saknas | |
| 2019 | 510 | 706 | 1 882 | 1 336 | 533 | 129 | 0 | 5 096 |
| 2018 | 503 | 706 | 1 866 | 1 325 | 523 | 129 | 0 | 5 052 |
| 2017 | 477 | 705 | 1 758 | 1 295 | 510 | 127 | 0 | 4 872 |
| 2016 | 493 | 673 | 1 770 | 1 225 | 466 | 114 | 0 | 4 741 |

Överg. till gymn. Inom 1 år från 2018

| | Antal | Procent | |
|---------------|-----------|---------------|--------------|
| | | % | Stockholm |
| Kvinnor | 43 | 100.0% | 98.9% |
| Män | 34 | 100.0% | 98.7% |
| Totalt | 77 | 100.0% | 98.8% |

Överg. till högsk. Inom 3 år från 2016

| | Antal | Procent | |
|---------------|-----------|--------------|--------------|
| | | % | Stockholm |
| Kvinnor | 6 | 31.6% | 64.5% |
| Män | 14 | 53.8% | 54.6% |
| Totalt | 20 | 44.4% | 59.8% |

Betygsfördelning i årskurs 9 2019

| | A | B | C | D | E | Saknar slutbetyg | Stockholm |
|-----------|-------|-------|-------|-------|-------|------------------|-----------|
| | | | | | | | A |
| Svenska | .. | 17.2% | 32.8% | 15.6% | .. | .. | 17.0% |
| Engelska | 29.7% | 23.4% | 23.4% | .. | .. | .. | 36.6% |
| Matematik | .. | 10.9% | 12.5% | 32.8% | 31.2% | 9.4% | 15.0% |

Öppet arbetslösa som andel av befolkningen den 31 okt. 2020

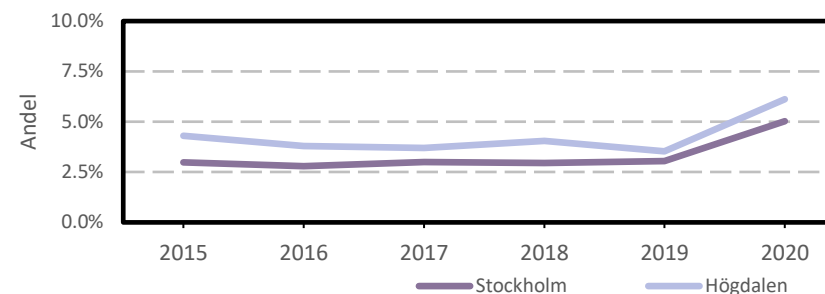
| Ålder | Kvinnor | Män | Totalt | Stockholm |
|-----------------|-------------|-------------|-------------|-------------|
| 18-19 år | .. | .. | .. | 3.5% |
| 20-24 år | .. | .. | .. | 4.1% |
| 25-54 år | 6.3% | 6.9% | 6.6% | 5.3% |
| 55-64 år | 4.6% | 6.0% | 5.3% | 4.6% |
| Samtliga | 5.8% | 6.5% | 6.1% | 5.0% |

Medelinkomst bland inkomsttagare 2019

| Ålder | Kvinnor | Män | Totalt | Stockholm |
|------------------------|----------------|----------------|----------------|----------------|
| 20-64 år | 302 800 | 348 000 | 325 700 | 434 100 |
| 65- år | 213 500 | 257 900 | 233 400 | 328 600 |
| 16 år och äldre | 276 700 | 325 700 | 300 900 | 399 300 |

Förvärvsarbetande med arbetsplats i området 2019

| Bransch | Antal | | | Procent | |
|---|--------------|--------------|--------------|---------------|---------------|
| | Kvinnor | Män | Totalt | % | Stockholm |
| Tillverkning, utvinning, energi & miljö | 48 | 472 | 520 | 15.9% | 2.9% |
| Byggverksamhet | 50 | 666 | 716 | 21.9% | 4.2% |
| Handel | 188 | 385 | 573 | 17.5% | 11.7% |
| Transport | .. | .. | 115 | 3.5% | 3.6% |
| Hotell & restaurang | 34 | 83 | 117 | 3.6% | 5.1% |
| Information & kommunikation | .. | .. | 52 | 1.6% | 12.7% |
| Företagstjänster m.m. | 68 | 175 | 243 | 7.4% | 28.6% |
| Utbildning | 177 | 51 | 228 | 7.0% | 8.5% |
| Vård & omsorg | 419 | 92 | 511 | 15.6% | 9.3% |
| Personliga och kulturella tjänster m.m. | 95 | 96 | 191 | 5.8% | 6.7% |
| Offentlig förvaltning | .. | .. | .. | .. | 6.1% |
| Okänd eller övrig bransch | .. | .. | 9 | 0.3% | 0.6% |
| Samtliga | 1 100 | 2 175 | 3 275 | 100.0% | 100.0% |

Öppet arbetslösa som andel av befolkningen

Förvärvsintensitet boende i område 2019

| | Kvinnor | Män | Totalt | Stockholm |
|----------------------------------|---------|-------|--------|-----------|
| Andel förvärvsarbetande 20-64 år | 78.6% | 79.7% | 79.2% | 79.4% |

Förvärvsarbetande boende i området 2019

| Bransch | Antal | | | Procent | |
|---|--------------|--------------|--------------|---------------|---------------|
| | Kvinnor | Män | Totalt | % | Stockholm |
| Tillverkning, utvinning, energi & miljö | 52 | 168 | 220 | 3.9% | 4.1% |
| Byggverksamhet | 42 | 367 | 409 | 7.2% | 4.3% |
| Handel | 324 | 362 | 686 | 12.1% | 11.8% |
| Transport | 67 | 229 | 296 | 5.2% | 4.1% |
| Hotell & restaurang | 170 | 244 | 414 | 7.3% | 4.4% |
| Information & kommunikation | 142 | 266 | 408 | 7.2% | 10.3% |
| Företagstjänster m.m. | 480 | 549 | 1 029 | 18.2% | 25.1% |
| Utbildning | 439 | 203 | 642 | 11.4% | 10.2% |
| Vård & omsorg | 661 | 215 | 876 | 15.5% | 12.1% |
| Personliga och kulturella tjänster m.m. | 198 | 173 | 371 | 6.6% | 6.5% |
| Offentlig förvaltning | 147 | 121 | 268 | 4.7% | 6.5% |
| Okänd eller övrig bransch | 30 | 6 | 36 | 0.6% | 0.8% |
| Samtliga förvärvsarbetande 16- | 2 752 | 2 903 | 5 655 | 100.0% | 100.0% |

Ohälsotal tidsserie

| | Dagar per person i befolkningen 16-64 år | | | |
|------|--|------|--------|-----------|
| | Kvinnor | Män | Totalt | Stockholm |
| 2019 | 23 | 15.8 | 19.3 | 15.6 |
| 2018 | 23.9 | 15.8 | 19.8 | 16.4 |
| 2017 | 26.5 | 18.2 | 22.3 | 17.3 |
| 2016 | 27.9 | 20.7 | 24.3 | 18.8 |
| 2015 | 29.7 | 21.3 | 25.3 | 19.2 |

Ekonomiskt bistånd 2019

| Ålder | Procent av befolkningen | |
|-----------------|-------------------------|-------------|
| | % | Stockholm |
| 0-17 år | 4.8% | 3.9% |
| 18-24 år | 2.7% | 5.0% |
| 25-29 år | .. | 1.5% |
| 30-39 år | 1.8% | 1.9% |
| 40-49 år | 2.8% | 2.3% |
| 50-59 år | 5.4% | 2.7% |
| 60-64 år | 3.1% | 2.6% |
| 65- år | .. | 0.5% |
| Samtliga | 2.7% | 2.4% |

Kommunval 2018

| | Procent av rösterna | |
|------------------------|---------------------|--------------|
| | % | Stockholm |
| Majoriteten | | |
| Moderaterna | 14.2% | 21.0% |
| Liberalerna | 4.2% | 10.1% |
| Miljöpartiet | 6.6% | 8.3% |
| Centerpartiet | 4.2% | 7.9% |
| Kristdemokraterna | 2.6% | 5.0% |
| | 31.8% | 52.3% |
| Socialdemokraterna | 29.3% | 22.3% |
| Vänsterpartiet | 21.0% | 13.0% |
| Sverigedemokraterna | 11.8% | 8.0% |
| Feministiskt initiativ | 4.7% | 3.3% |
| Övriga | 1.3% | 1.1% |
| | 68.1% | 47.7% |
| Valdeltagande | 75.6% | 83.5% |

Ekonomiskt bistånd (fortsättning) 2019

Bistånd per hushåll och månad är 10 045 kr (Stockholm: 9 479 kr).

Antal biståndstagare, inkl barn, är 267 (Stockholm: 23 841).

Biståndstid per hushåll är 8.7 månader (Stockholm: 7.3 månader).

Ohälsotal 2019

| | Dagar per person i befolkningen | | | |
|-----------------|---------------------------------|-------------|-------------|-------------|
| | Kvinnor | Män | Totalt | Stockholm |
| 16-44 år | 11.4 | 7.9 | 9.6 | 8.3 |
| 45-49 år | 31.4 | 22.7 | 26.8 | 16.4 |
| 50-54 år | 33.6 | 28.2 | 30.8 | 23.6 |
| 55-59 år | 55.3 | 32.5 | 43.8 | 33.8 |
| 60-64 år | 79.6 | 55.9 | 68.3 | 46.6 |
| Samtliga | 23.0 | 15.8 | 19.3 | 15.6 |

Sjukersättning 2019

| | Dagar per person i befolkningen | | | |
|-----------------|---------------------------------|------------|-------------|------------|
| | Kvinnor | Män | Totalt | Stockholm |
| 16-44 år | .. | .. | 3.1 | 3.2 |
| 45-49 år | .. | .. | 11.0 | 7.3 |
| 50-54 år | 17.2 | 17.1 | 17.1 | 13.3 |
| 55-59 år | 40.1 | 22.9 | 31.4 | 21.9 |
| 60-64 år | 57.4 | 45.7 | 51.8 | 34.6 |
| Samtliga | 11.2 | 9.6 | 10.4 | 8.6 |

Sjukpenning 2019

| | Dagar per person i befolkningen | | | |
|-----------------|---------------------------------|------------|------------|------------|
| | Kvinnor | Män | Totalt | Stockholm |
| 16-44 år | 8.4 | 4.6 | 6.5 | 5.0 |
| 45-49 år | 25.0 | 7.6 | 15.7 | 8.9 |
| 50-54 år | 16.4 | 10.1 | 13.1 | 10.1 |
| 55-59 år | 15.2 | 9.6 | 12.4 | 11.7 |
| 60-64 år | 21.2 | 10.2 | 16.0 | 11.8 |
| Samtliga | 11.7 | 6.1 | 8.8 | 6.9 |