

Folkmängd den 31 december 2020

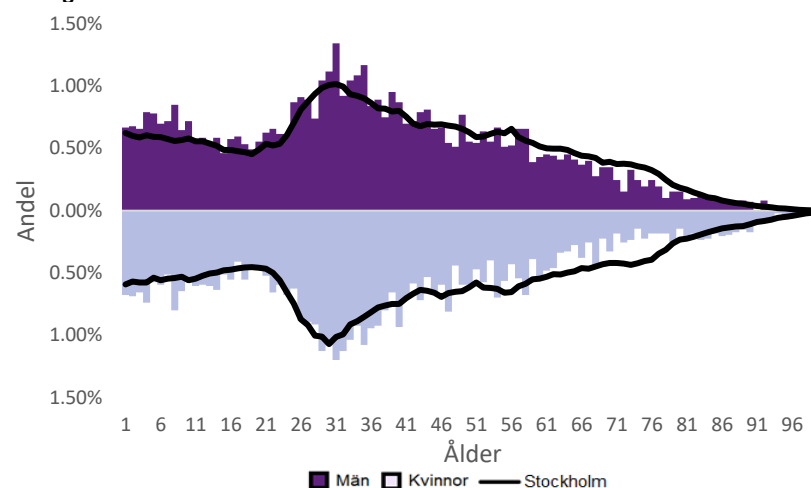
	Antal				Procent	
	2011	2020	2024	2029	2020	2029
0 år	99	114	145	207	1.2%	1.6%
1-5 år	598	673	643	895	6.9%	7.0%
6-15 år	895	1 210	1 320	1 420	12.4%	11.1%
16-19 år	476	408	488	569	4.2%	4.4%
20-24 år	730	583	651	773	6.0%	6.0%
25-64 år	4 511	5 634	6 260	7 614	57.8%	59.4%
65-79 år	829	760	875	1 065	7.8%	8.3%
80-89 år	417	289	235	243	3.0%	1.9%
90- år	58	81	57	41	0.8%	0.3%
Män	4 235	4 934	5 424	6 512	50.6%	50.8%
Kvinnor	4 378	4 818	5 249	6 314	49.4%	49.2%
Samtliga	8 613	9 752	10 674	12 826	100.0%	100.0%

Befolkningsändringar

	2017	2018	2019	2020
Antal födda	147	138	119	120
Antal döda	60	67	66	64
Födelsenetto	87	71	53	56
Flyttnetto	-52	342	149	26
Total förändring	35	413	202	82

Utländsk bakgrund 2020

	Född i utlandet	Inrikes född med två utrikesfödda föräldrar	Totalt	%	Stockholm
0-15 år	399	863	1 262	63.2%	28.6%
16-64 år	3 540	584	4 124	62.2%	37.6%
65- år	353	7	360	31.9%	24.0%
Samtliga	4 292	1 454	5 746	58.9%	33.9%

Folkmängd efter ålder den 31 december 2020

Utländsk bakgrund 2020

	Född i utlandet	Inrikes född med två utrikesfödda föräldrar	Totalt	%	Stockholm
Norden utom Sverige	186	80	266	4.6%	8.7%
EU utom Norden	821	171	992	17.3%	17.8%
Europa utom EU	486	116	602	10.5%	9.0%
Asien	1 656	556	2 212	38.5%	37.7%
Afrika	643	391	1 034	18.0%	16.6%
Sydamerika	378	115	493	8.6%	6.2%
Nord- och Mellanamerika	93	19	112	1.9%	3.0%
Övriga	29	6	35	0.6%	1.0%
Samtliga	4 292	1 454	5 746	100.0%	100.0%

Flyttningar 2020

	Totalt	Procent	
		%	Stockholm
Inflyttningar			
In från övriga Stockholm	811	23.0%	0.0%
In från övriga länet	585	16.6%	25.8%
In från övriga Sverige	178	5.0%	13.9%
In från utlandet	203	5.8%	8.7%
Totalt antal inflyttningar	1 777	50.4%	48.4%
Utflyttningar			
Ut till övriga Stockholm	720	20.4%	0.0%
Ut till övriga länet	721	20.4%	31.6%
Ut till övriga Sverige	223	6.3%	14.0%
Ut till utlandet	87	2.5%	6.0%
Totalt antal utflyttningar	1 751	49.6%	51.6%
Flyttnetto	26	0.7%	-3.2%

Behörighet till gymnasieskolan 2020

	Kön		Bakgrund		Totalt	Stockholm
	Kvinnor	Män	Svensk	Utländsk		
	71.7%	76.5%	69.4%	77.0%	74.2%	90.0%

Högsta utbildningsnivå 25-64 år 2019

	%	Stockholm
Grundskola	14.4%	8.2%
Gymnasial	38.1%	28.7%
Eftergymnasial	41.6%	59.7%
Uppgift saknas	5.9%	3.4%
Totalt	100.0%	100.0%

Bostäder efter hustyp och upplåtelse/ägarform 2020

	Antal bostäder			Totalt
	Flerbostadshus/Övriga hus	Småhus	Specialbostäder	
Allmännyttan	0	0	14	14
Övriga hyresrätter	2 354	0	0	2 354
Bostadsrätter	1 651	134	12	1 797
Äganderätter	0	115	0	115
Uppgift saknas	0	0	0	0
Samtliga	4 005	249	26	4 280

Bostäder i flerbostadshus & övriga hus efter lägenhetsstorlek

	Antal bostäder i flerbostadshus & övriga hus							Totalt
	Lägenhet utan kök	1 rk	2 rk	3 rk	4 rk	5+ rk	Uppgift saknas	
2020	231	212	973	1 702	724	159	4	4 005
2019	216	204	936	1 712	729	161	4	3 962
2018	216	204	894	1 703	729	161	4	3 911
2017	215	204	875	1 691	738	169	4	3 896

Överg. till gymn. Inom 1 år från 2019

	Antal	Procent	
		%	Stockholm
Kvinnor	36	100.0%	99.2%
Män	46	97.9%	98.9%
Totalt	82	98.8%	99.0%

Överg. till högsk. Inom 3 år från 2017

	Antal	Procent	
		%	Stockholm
Kvinnor	12	63.2%	64.7%
Män	17	50.0%	55.7%
Totalt	29	54.7%	60.4%

Betygsfördelning i årskurs 9 2020

	A	B	C	D	E	Saknar slutbetyg	Stockholm
							A
Svenska	6.2%	16.5%	16.5%	19.6%	23.7%	17.5%	19.6%
Engelska	20.0%	23.2%	24.2%	7.4%	10.5%	14.7%	37.5%
Matematik	7.3%	8.3%	25.0%	8.3%	32.3%	18.8%	18.4%

Öppet arbetslösa som andel av befolkningen den 31 okt. 2020

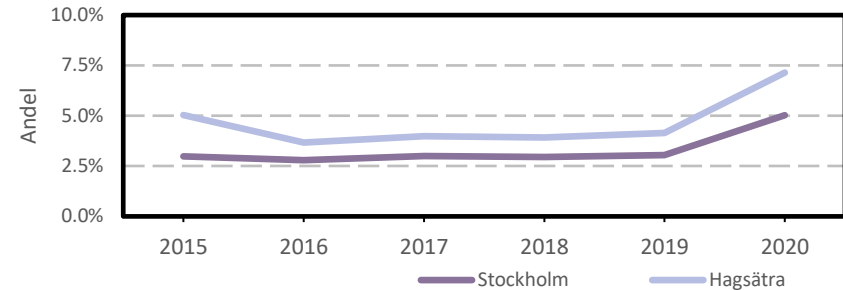
Ålder	Kvinnor	Män	Totalt	Stockholm
18-19 år	3.6%	3.5%
20-24 år	5.2%	4.1%
25-54 år	7.5%	8.0%	7.7%	5.3%
55-64 år	5.4%	7.2%	6.3%	4.6%
Samtliga	6.7%	7.6%	7.1%	5.0%

Medelinkomst bland inkomsttagare 2019

Ålder	Kvinnor	Män	Totalt	Stockholm
20-64 år	278 100	341 700	310 800	434 100
65- år	220 900	275 600	245 800	328 600
16 år och äldre	257 300	319 400	288 600	399 300

Förvärvsarbetande med arbetsplats i området 2019

Bransch	Antal			Procent	
	Kvinnor	Män	Totalt	%	Stockholm
Tillverkning, utvinning, energi & miljö	8	20	28	1.7%	2.9%
Byggverksamhet	21	148	169	10.2%	4.2%
Handel	66	130	196	11.8%	11.7%
Transport	20	157	177	10.7%	3.6%
Hotell & restaurang	22	26	48	2.9%	5.1%
Information & kommunikation	9	15	24	1.4%	12.7%
Företagstjänster m.m.	129	233	362	21.8%	28.6%
Utbildning	228	60	288	17.3%	8.5%
Vård & omsorg	210	60	270	16.3%	9.3%
Personliga och kulturella tjänster m.m.	50	37	87	5.2%	6.7%
Offentlig förvaltning	6.1%
Okänd eller övrig bransch	6	6	12	0.7%	0.6%
Samtliga	769	892	1 661	100.0%	100.0%

Öppet arbetslösa som andel av befolkningen

Förvärvsintensitet boende i område 2019

	Kvinnor	Män	Totalt	Stockholm
Andel förvärvsarbetande 20-64 år	72.2%	76.6%	74.4%	79.4%

Förvärvsarbetande boende i området 2019

Bransch	Antal			Procent	
	Kvinnor	Män	Totalt	%	Stockholm
Tillverkning, utvinning, energi & miljö	47	150	197	3.9%	4.1%
Byggverksamhet	34	395	429	8.5%	4.3%
Handel	244	354	598	11.9%	11.8%
Transport	65	238	303	6.0%	4.1%
Hotell & restaurang	179	248	427	8.5%	4.4%
Information & kommunikation	105	218	323	6.4%	10.3%
Företagstjänster m.m.	457	506	963	19.1%	25.1%
Utbildning	362	149	511	10.1%	10.2%
Vård & omsorg	629	197	826	16.4%	12.1%
Personliga och kulturella tjänster m.m.	153	105	258	5.1%	6.5%
Offentlig förvaltning	92	76	168	3.3%	6.5%
Okänd eller övrig bransch	24	17	41	0.8%	0.8%
Samtliga förvärvsarbetande 16-	2 391	2 653	5 044	100.0%	100.0%

Ohälsotal tidsserie

	Dagar per person i befolkningen 16-64 år			
	Kvinnor	Män	Totalt	Stockholm
2019	19.6	14.5	16.9	15.6
2018	21.3	16.5	18.9	16.4
2017	23.1	18.3	20.6	17.3
2016	26	20.1	23	18.8
2015	24.7	20.6	22.6	19.2

Ekonomiskt bistånd 2019

Ålder	Procent av befolkningen	
	%	Stockholm
0-17 år	4.3%	3.9%
18-24 år	4.6%	5.0%
25-29 år	1.2%	1.5%
30-39 år	1.7%	1.9%
40-49 år	2.7%	2.3%
50-59 år	4.3%	2.7%
60-64 år	3.1%	2.6%
65- år	0.6%	0.5%
Samtliga	2.8%	2.4%

Kommunval 2018

	Procent av rösterna	
	%	Stockholm
Majoriteten		
Moderaterna	13.3%	21.0%
Liberalerna	4.5%	10.1%
Miljöpartiet	5.1%	8.3%
Centerpartiet	4.5%	7.9%
Kristdemokraterna	3.6%	5.0%
	31.0%	52.3%
Socialdemokraterna	33.8%	22.3%
Vänsterpartiet	17.6%	13.0%
Sverigedemokraterna	12.9%	8.0%
Feministiskt initiativ	3.4%	3.3%
Övriga	1.2%	1.1%
	68.9%	47.7%
Valdeltagande	69.3%	83.5%

Ekonomiskt bistånd (fortsättning) 2019

Bistånd per hushåll och månad är 10 534 kr (Stockholm: 9 479 kr).

Antal biståndstagare, inkl barn, är 275 (Stockholm: 23 841).

Biståndstid per hushåll är 9.1 månader (Stockholm: 7.3 månader).

Ohälsotal 2019

	Dagar per person i befolkningen			
	Kvinnor	Män	Totalt	Stockholm
16-44 år	10.6	8.6	9.6	8.3
45-49 år	19.8	16.4	18.1	16.4
50-54 år	34.2	21.3	27.5	23.6
55-59 år	47.3	38.1	42.6	33.8
60-64 år	68.5	37.8	52.0	46.6
Samtliga	19.6	14.5	16.9	15.6

Sjukersättning 2019

	Dagar per person i befolkningen			
	Kvinnor	Män	Totalt	Stockholm
16-44 år	3.4	3.2
45-49 år	7.0	7.3
50-54 år	17.0	12.0	14.4	13.3
55-59 år	32.2	27.8	29.9	21.9
60-64 år	55.3	25.7	39.4	34.6
Samtliga	9.1	8.6	8.9	8.6

Sjukpenning 2019

	Dagar per person i befolkningen			
	Kvinnor	Män	Totalt	Stockholm
16-44 år	8.2	3.9	6.0	5.0
45-49 år	14.4	7.2	10.8	8.9
50-54 år	17.1	8.4	12.6	10.1
55-59 år	15.2	10.3	12.7	11.7
60-64 år	12.4	12.1	12.2	11.8
Samtliga	10.3	5.6	7.9	6.9