

Folkmängd den 31 december 2020

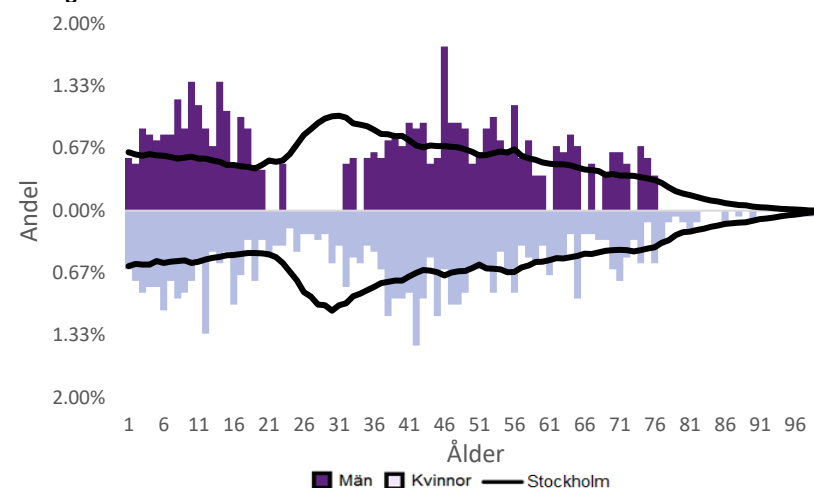
	Antal				Procent	
	2011	2020	2024	2029	2020	2029
0 år	20	51	..	1.8%
1-5 år	119	118	94	229	7.4%	8.0%
6-15 år	209	286	290	341	17.9%	12.0%
16-19 år	86	89	111	146	5.6%	5.1%
20-24 år	59	53	124	184	3.3%	6.5%
25-64 år	772	815	938	1 595	51.1%	56.0%
65-79 år	126	200	199	224	12.5%	7.9%
80-89 år	..	19	36	70	1.2%	2.5%
90- år	6	..	0.2%
Män	714	811	919	1 438	50.9%	50.5%
Kvinnor	694	783	893	1 409	49.1%	49.5%
Samtliga	1 408	1 594	1 812	2 847	100.0%	100.0%

Befolkningsändringar

	2017	2018	2019	2020
Antal födda	9	..	19	..
Antal döda	7	..	11	..
Födelsenetto	2	9	8	6
Flyttnetto	68	86	20	-17
Total förändring	70	95	28	-11

Utländsk bakgrund 2020

	Född i utlandet	Inrikes född med två utrikesfödda föräldrar	Totalt	%	Stockholm
0-15 år	33	8.0%	28.6%
16-64 år	134	51	185	19.3%	37.6%
65- år	31	14.0%	24.0%
Samtliga	180	69	249	15.6%	33.9%

Folkmängd efter ålder den 31 december 2020

Utländsk bakgrund 2020

	Född i utlandet	Inrikes född med två utrikesfödda föräldrar	Totalt	%	Stockholm
Norden utom Sverige	22	12	34	13.7%	8.7%
EU utom Norden	39	15	54	21.7%	17.8%
Europa utom EU	31	8	39	15.7%	9.0%
Asien	48	23	71	28.5%	37.7%
Afrika	8	6	14	5.6%	16.6%
Sydamerika	19	7.6%	6.2%
Nord- och Mellanamerika	12	4.8%	3.0%
Övriga	6	2.4%	1.0%
Samtliga	162	69	231	92.8%	100.0%

Flyttningar 2020

	Totalt	Procent	
		%	Stockholm
Inflyttningar			
In från övriga Stockholm	80	30.2%	0.0%
In från övriga länet	21	7.9%	25.8%
In från övriga Sverige	12	4.5%	13.9%
In från utlandet	11	4.2%	8.7%
Totalt antal inflyttningar	124	46.8%	48.4%
Utflyttningar			
Ut till övriga Stockholm	74	27.9%	0.0%
Ut till övriga länet	35	13.2%	31.6%
Ut till övriga Sverige	14.0%
Ut till utlandet	6.0%
Totalt antal utflyttningar	141	53.2%	51.6%
Flyttnetto	-17	-6.4%	-3.2%

Behörighet till gymnasieskolan 2019

	Kön		Bakgrund		Totalt	Stockholm
	Kvinnor	Män	Svensk	Utländsk		
	100.0%	100.0%	100.0%	89.7%

Högsta utbildningsnivå 25-64 år 2019

	%	Stockholm
Grundskola	4.7%	8.2%
Gymnasial	26.7%	28.7%
Eftergymnasial	67.9%	59.7%
Uppgift saknas	0.7%	3.4%
Totalt	100.0%	100.0%

Bostäder efter hustyp och upplåtelse/ägarform 2019

	Antal bostäder			Totalt
	Flerbostadshus/Övriga hus	Småhus	Specialbostäder	
Allmännyttan	211	0	0	211
Övriga hyresrätter	7	0	0	7
Bostadsrätter	76	0	0	76
Äganderätter	0	406	0	406
Uppgift saknas	0	0	0	0
Samtliga	294	406	0	700

Bostäder i flerbostadshus & övriga hus efter lägenhetsstorlek

	Antal bostäder i flerbostadshus & övriga hus							Totalt
	Lägenhet utan kök	1 rk	2 rk	3 rk	4 rk	5+ rk	Uppgift saknas	
2019	113	16	98	43	22	1	1	294
2018	113	16	98	43	22	1	1	294
2017	0	16	96	43	22	1	1	179
2016	0	16	96	43	22	1	1	179

Överg. till gymn. Inom 1 år från 2018

	Antal	Procent	
		%	Stockholm
Kvinnor	6	85.7%	98.9%
Män	14	100.0%	98.7%
Totalt	20	95.2%	98.8%

Överg. till högsk. Inom 3 år från 2016

	Antal	Procent	
		%	Stockholm
Kvinnor	6	85.7%	64.5%
Män	6	60.0%	54.6%
Totalt	12	70.6%	59.8%

Betygsfördelning i årskurs 9 2019

	A	B	C	D	E	Saknar slutbetyg	Stockholm
							A
Svenska	..	23.1%	50.0%	17.0%
Engelska	30.8%	42.3%	36.6%
Matematik	..	26.9%	..	26.9%	15.0%

Öppet arbetslösa som andel av befolkningen den 31 okt. 2020

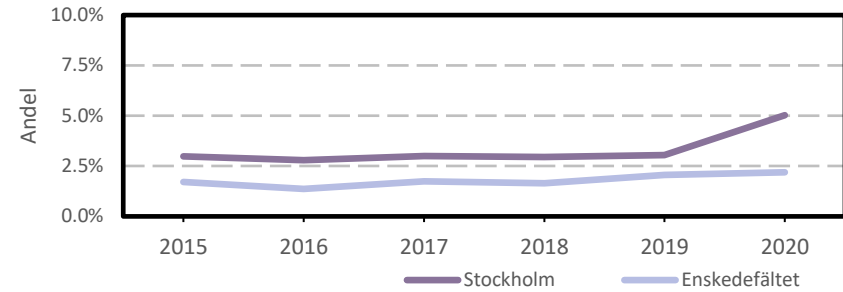
Ålder	Kvinnor	Män	Totalt	Stockholm
18-19 år	3.5%
20-24 år	4.1%
25-54 år	2.8%	1.9%	2.4%	5.3%
55-64 år	4.6%
Samtliga	2.2%	2.2%	2.2%	5.0%

Medelinkomst bland inkomsttagare 2019

Ålder	Kvinnor	Män	Totalt	Stockholm
20-64 år	472 400	637 600	554 900	434 100
65- år	310 700	448 800	384 200	328 600
16 år och äldre	421 200	567 800	495 400	399 300

Förvärvsarbetande med arbetsplats i området 2019

Bransch	Antal			Procent	
	Kvinnor	Män	Totalt	%	Stockholm
Tillverkning, utvinning, energi & miljö	9	37	2.9%
Byggverksamhet	63	901	964	22.6%	4.2%
Handel	155	379	534	12.5%	11.7%
Transport	214	477	691	16.2%	3.6%
Hotell & restaurang	29	57	86	2.0%	5.1%
Information & kommunikation	16	79	95	2.2%	12.7%
Företagstjänster m.m.	580	941	1 521	35.7%	28.6%
Utbildning	65	25	90	2.1%	8.5%
Vård & omsorg	100	2.3%	9.3%
Personliga och kulturella tjänster m.m.	43	87	130	3.1%	6.7%
Offentlig förvaltning	6.1%
Okänd eller övrig bransch	0.6%
Samtliga	1 254	3 008	4 262	100.0%	100.0%

Öppet arbetslösa som andel av befolkningen

Förvärvsintensitet boende i område 2019

	Kvinnor	Män	Totalt	Stockholm
Andel förvärvsarbetande 20-64 år	85.5%	87.8%	86.6%	79.4%

Förvärvsarbetande boende i området 2019

Bransch	Antal			Procent	
	Kvinnor	Män	Totalt	%	Stockholm
Tillverkning, utvinning, energi & miljö	15	40	55	6.7%	4.1%
Byggverksamhet	38	4.6%	4.3%
Handel	43	44	87	10.5%	11.8%
Transport	7	19	26	3.2%	4.1%
Hotell & restaurang	13	12	4.4%
Information & kommunikation	23	64	87	10.5%	10.3%
Företagstjänster m.m.	111	121	232	28.1%	25.1%
Utbildning	50	23	73	8.8%	10.2%
Vård & omsorg	68	14	82	9.9%	12.1%
Personliga och kulturella tjänster m.m.	23	20	43	5.2%	6.5%
Offentlig förvaltning	48	24	72	8.7%	6.5%
Okänd eller övrig bransch	0.8%
Samtliga förvärvsarbetande 16-	408	417	825	100.0%	100.0%

Ohälsotal tidsserie

	Dagar per person i befolkningen 16-64 år			
	Kvinnor	Män	Totalt	Stockholm
2019	10.2	4	7.1	15.6
2018	12.8	7.4	10.1	16.4
2017	12.2	8.2	10.2	17.3
2016	14	8.5	11.3	18.8
2015	15.8	10.1	12.9	19.2

Ekonomiskt bistånd 2019

Ålder	Procent av befolkningen	
	%	Stockholm
0-17 år	1.3%	3.9%
18-24 år	..	5.0%
25-29 år	..	1.5%
30-39 år	..	1.9%
40-49 år	3.1%	2.3%
50-59 år	..	2.7%
60-64 år	..	2.6%
65- år	..	0.5%
Samtliga	1.8%	2.4%

Kommunval 2018

	Procent av rösterna	
	%	Stockholm
Majoriteten		
Moderaterna	23.6%	21.0%
Liberalerna	12.5%	10.1%
Miljöpartiet	10.4%	8.3%
Centerpartiet	11.4%	7.9%
Kristdemokraterna	3.9%	5.0%
	61.8%	52.3%
Socialdemokraterna	20.4%	22.3%
Vänsterpartiet	9.6%	13.0%
Sverigedemokraterna	5.8%	8.0%
Feministiskt initiativ	1.8%	3.3%
Övriga	0.6%	1.1%
	38.2%	47.7%
Valdeltagande	91.1%	83.5%

Ekonomiskt bistånd (fortsättning) 2019

Bistånd per hushåll och månad är 10 159 kr (Stockholm: 9 479 kr).

Antal biståndstagare, inkl barn, är 28 (Stockholm: 23 841).

Biståndstid per hushåll är 6.9 månader (Stockholm: 7.3 månader).

Ohälsotal 2019

	Dagar per person i befolkningen			
	Kvinnor	Män	Totalt	Stockholm
16-44 år	5.0	1.6	3.4	8.3
45-49 år	9.4	6.1	7.5	16.4
50-54 år	7.0	6.0	6.5	23.6
55-59 år	26.4	4.2	14.6	33.8
60-64 år	29.3	9.0	18.7	46.6
Samtliga	10.2	4.0	7.1	15.6

Sjukersättning 2019

	Dagar per person i befolkningen			
	Kvinnor	Män	Totalt	Stockholm
16-44 år	0.5	3.2
45-49 år	4.9	7.3
50-54 år	13.3
55-59 år	3.7	21.9
60-64 år	26.8	6.9	16.4	34.6
Samtliga	3.0	8.6

Sjukpenning 2019

	Dagar per person i befolkningen			
	Kvinnor	Män	Totalt	Stockholm
16-44 år	5.0	0.6	2.9	5.0
45-49 år	3.6	1.8	2.5	8.9
50-54 år	7.0	6.0	6.5	10.1
55-59 år	18.6	4.2	11.0	11.7
60-64 år	2.5	2.1	2.3	11.8
Samtliga	6.1	2.0	4.0	6.9