

**Folkmängd den 31 december 2020**

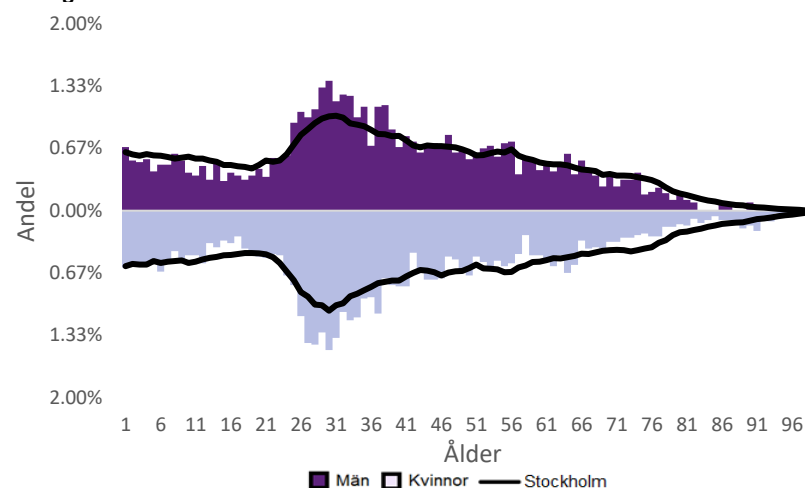
	Antal				Procent	
	2011	2020	2024	2029	2020	2029
0 år	85	93	135	124	1.3%	1.5%
1-5 år	344	386	561	580	5.6%	6.8%
6-15 år	438	641	828	907	9.3%	10.7%
16-19 år	202	205	284	324	3.0%	3.8%
20-24 år	449	356	465	475	5.2%	5.6%
25-64 år	3 603	4 376	5 060	5 076	63.3%	59.8%
65-79 år	439	650	749	790	9.4%	9.3%
80-89 år	318	139	153	199	2.0%	2.3%
90- år	70	64	36	21	0.9%	0.2%
<b>Män</b>	<b>2 942</b>	<b>3 431</b>	<b>4 150</b>	<b>4 273</b>	<b>49.7%</b>	<b>50.3%</b>
<b>Kvinnor</b>	<b>3 006</b>	<b>3 479</b>	<b>4 121</b>	<b>4 223</b>	<b>50.3%</b>	<b>49.7%</b>
<b>Samtliga</b>	<b>5 948</b>	<b>6 910</b>	<b>8 271</b>	<b>8 495</b>	<b>100.0%</b>	<b>100.0%</b>

**Befolkningsändringar**

	2017	2018	2019	2020
Antal födda	85	95	93	99
Antal döda	46	40	53	45
Födelsenetto	39	55	40	54
Flyttnetto	46	-18	77	220
<b>Total förändring</b>	<b>85</b>	<b>37</b>	<b>117</b>	<b>274</b>

**Utländsk bakgrund 2020**

	Född i utlandet	Inrikes född med två utrikesfödda föräldrar	Totalt	%	Stockholm
0-15 år	108	252	360	32.1%	28.6%
16-64 år	1 682	364	2 046	41.4%	37.6%
65- år	231	11	242	28.4%	24.0%
<b>Samtliga</b>	<b>2 021</b>	<b>627</b>	<b>2 648</b>	<b>38.3%</b>	<b>33.9%</b>

**Folkmängd efter ålder den 31 december 2020**

**Utländsk bakgrund 2020**

	Född i utlandet	Inrikes född med två utrikesfödda föräldrar	Totalt	%	Stockholm
Norden utom Sverige	146	86	232	8.8%	8.7%
EU utom Norden	433	97	530	20.0%	17.8%
Europa utom EU	239	63	302	11.4%	9.0%
Asien	623	175	798	30.1%	37.7%
Afrika	284	108	392	14.8%	16.6%
Sydamerika	198	81	279	10.5%	6.2%
Nord- och Mellanamerika	..	..	94	3.5%	3.0%
Övriga	..	..	21	0.8%	1.0%
<b>Samtliga</b>	<b>2 021</b>	<b>627</b>	<b>2 648</b>	<b>100.0%</b>	<b>100.0%</b>

**Flyttningar 2020**

	Totalt	Procent	
		%	Stockholm
<b>Inflyttningar</b>			
In från övriga Stockholm	855	32.8%	0.0%
In från övriga länet	344	13.2%	25.8%
In från övriga Sverige	150	5.7%	13.9%
In från utlandet	66	2.5%	8.7%
<b>Totalt antal inflyttningar</b>	<b>1 415</b>	<b>54.2%</b>	<b>48.4%</b>
<b>Utflyttningar</b>			
Ut till övriga Stockholm	626	24.0%	0.0%
Ut till övriga länet	349	13.4%	31.6%
Ut till övriga Sverige	156	6.0%	14.0%
Ut till utlandet	64	2.5%	6.0%
<b>Totalt antal utflyttningar</b>	<b>1 195</b>	<b>45.8%</b>	<b>51.6%</b>
<b>Flyttnetto</b>	<b>220</b>	<b>8.4%</b>	<b>-3.2%</b>

**Behörighet till gymnasieskolan 2020**

	Kön		Bakgrund		Totalt	Stockholm
	Kvinnor	Män	Svensk	Utländsk		
	88.9%	85.0%	96.4%	60.0%	86.8%	90.0%

**Högsta utbildningsnivå 25-64 år 2019**

	%	Stockholm
Grundskola	11.1%	8.2%
Gymnasial	38.3%	28.7%
Eftergymnasial	47.3%	59.7%
Uppgift saknas	3.4%	3.4%
<b>Totalt</b>	<b>100.0%</b>	<b>100.0%</b>

**Bostäder efter hustyp och upplåtelse/ägarform 2020**

	Antal bostäder			
	Flerbostadshus/Övriga hus	Småhus	Specialbostäder	Totalt
Allmännyttan	1 060	0	71	1 131
Övriga hyresrätter	1 367	0	12	1 379
Bostadsrätter	1 239	35	4	1 278
Äganderätter	0	74	0	74
Uppgift saknas	0	0	0	0
<b>Samtliga</b>	<b>3 666</b>	<b>109</b>	<b>87</b>	<b>3 862</b>

**Bostäder i flerbostadshus & övriga hus efter lägenhetsstorlek**

	Antal bostäder i flerbostadshus & övriga hus							Totalt
	Lägenhet utan kök	1 rk	2 rk	3 rk	4 rk	5+ rk	Uppgift saknas	
2020	396	261	1 658	1 037	291	23	0	3 666
2019	396	229	1 573	1 016	291	23	0	3 528
2018	395	229	1 504	975	291	23	0	3 417
2017	392	229	1 503	976	291	23	0	3 414

**Överg. till gymn. Inom 1 år från 2019**

	Antal	Procent	
		%	Stockholm
Kvinnor	20	100.0%	99.2%
Män	24	100.0%	98.9%
<b>Totalt</b>	<b>44</b>	<b>100.0%</b>	<b>99.0%</b>

**Överg. till högsk. Inom 3 år från 2017**

	Antal	Procent	
		%	Stockholm
Kvinnor	8	61.5%	64.7%
Män	8	57.1%	55.7%
<b>Totalt</b>	<b>16</b>	<b>59.3%</b>	<b>60.4%</b>

**Betygsfördelning i årskurs 9 2020**

	A	B	C	D	E	Saknar slutbetyg	Stockholm
							A
Svenska	18.4%	31.6%	15.8%	..	..	..	19.6%
Engelska	34.2%	26.3%	28.9%	..	..	..	37.5%
Matematik	..	21.1%	28.9%	..	..	..	18.4%

**Öppet arbetslösa som andel av befolkningen den 31 okt. 2020**

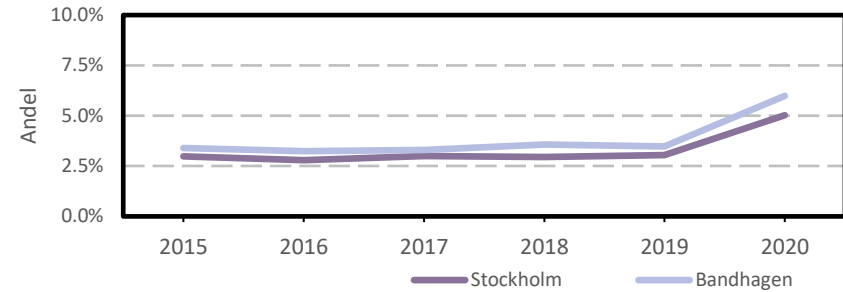
Ålder	Kvinnor	Män	Totalt	Stockholm
18-19 år	..	..	..	3.5%
20-24 år	..	..	..	4.1%
25-54 år	6.3%	6.6%	6.4%	5.3%
55-64 år	2.8%	5.9%	4.4%	4.6%
<b>Samtliga</b>	<b>5.6%</b>	<b>6.4%</b>	<b>6.0%</b>	<b>5.0%</b>

**Medelinkomst bland inkomsttagare 2019**

Ålder	Kvinnor	Män	Totalt	Stockholm
20-64 år	308 300	353 800	331 400	434 100
65- år	223 300	266 800	243 600	328 600
<b>16 år och äldre</b>	<b>286 200</b>	<b>332 300</b>	<b>309 200</b>	<b>399 300</b>

**Förvärvsarbetande med arbetsplats i området 2019**

Bransch	Antal			Procent	
	Kvinnor	Män	Totalt	%	Stockholm
Tillverkning, utvinning, energi & miljö	..	..	12	1.1%	2.9%
Byggverksamhet	11	121	132	12.2%	4.2%
Handel	17	34	51	4.7%	11.7%
Transport	..	..	39	3.6%	3.6%
Hotell & restaurang	20	34	54	5.0%	5.1%
Information & kommunikation	7	23	30	2.8%	12.7%
Företagstjänster m.m.	66	60	126	11.7%	28.6%
Utbildning	195	86	281	26.1%	8.5%
Vård & omsorg	159	73	232	21.5%	9.3%
Personliga och kulturella tjänster m.m.	66	45	111	10.3%	6.7%
Offentlig förvaltning	..	..	..	..	6.1%
Okänd eller övrig bransch	..	..	10	0.9%	0.6%
<b>Samtliga</b>	<b>556</b>	<b>522</b>	<b>1 078</b>	<b>100.0%</b>	<b>100.0%</b>

**Öppet arbetslösa som andel av befolkningen**

**Förvärvsintensitet boende i område 2019**

	Kvinnor	Män	Totalt	Stockholm
Andel förvärvsarbetande 20-64 år	78.4%	80.0%	79.2%	79.4%

**Förvärvsarbetande boende i området 2019**

Bransch	Antal			Procent	
	Kvinnor	Män	Totalt	%	Stockholm
Tillverkning, utvinning, energi & miljö	36	122	158	4.2%	4.1%
Byggverksamhet	27	241	268	7.1%	4.3%
Handel	224	225	449	11.9%	11.8%
Transport	33	177	210	5.6%	4.1%
Hotell & restaurang	102	98	200	5.3%	4.4%
Information & kommunikation	93	175	268	7.1%	10.3%
Företagstjänster m.m.	361	399	760	20.2%	25.1%
Utbildning	294	152	446	11.9%	10.2%
Vård & omsorg	391	140	531	14.1%	12.1%
Personliga och kulturella tjänster m.m.	145	123	268	7.1%	6.5%
Offentlig förvaltning	117	64	181	4.8%	6.5%
Okänd eller övrig bransch	16	7	23	0.6%	0.8%
<b>Samtliga förvärvsarbetande 16-</b>	<b>1 839</b>	<b>1 923</b>	<b>3 762</b>	<b>100.0%</b>	<b>100.0%</b>

**Ohälsotal tidsserie**

	Dagar per person i befolkningen 16-64 år			
	Kvinnor	Män	Totalt	Stockholm
2019	25.8	15.3	20.5	15.6
2018	25.9	16.5	21.1	16.4
2017	25.8	17.4	21.5	17.3
2016	29.4	17.8	23.5	18.8
2015	29	17.9	23.4	19.2

**Ekonomiskt bistånd 2019**

Ålder	Procent av befolkningen	
	%	Stockholm
0-17 år	6.9%	3.9%
18-24 år	8.8%	5.0%
25-29 år	3.2%	1.5%
30-39 år	4.1%	1.9%
40-49 år	4.2%	2.3%
50-59 år	5.1%	2.7%
60-64 år	4.7%	2.6%
65- år	1.2%	0.5%
<b>Samtliga</b>	<b>4.6%</b>	<b>2.4%</b>

**Kommunval 2018**

	Procent av rösterna	
	%	Stockholm
<b>Majoriteten</b>		
Moderaterna	13.8%	21.0%
Liberalerna	5.0%	10.1%
Miljöpartiet	8.3%	8.3%
Centerpartiet	5.0%	7.9%
Kristdemokraterna	3.2%	5.0%
	<b>35.3%</b>	<b>52.3%</b>
Socialdemokraterna	26.2%	22.3%
Vänsterpartiet	20.0%	13.0%
Sverigedemokraterna	10.8%	8.0%
Feministiskt initiativ	6.7%	3.3%
Övriga	0.9%	1.1%
	<b>64.6%</b>	<b>47.7%</b>
<b>Valdeltagande</b>	<b>75.5%</b>	<b>83.5%</b>

**Ekonomiskt bistånd (fortsättning) 2019**

Bistånd per hushåll och månad är 9 527 kr (Stockholm: 9 479 kr).
Antal biståndstagare, inkl barn, är 317 (Stockholm: 23 841).
Biståndstid per hushåll är 6.8 månader (Stockholm: 7.3 månader).

**Ohälsotal 2019**

	Dagar per person i befolkningen			
	Kvinnor	Män	Totalt	Stockholm
16-44 år	13.9	8.0	10.9	8.3
45-49 år	45.1	17.8	31.0	16.4
50-54 år	39.8	29.5	34.4	23.6
55-59 år	50.5	32.6	40.7	33.8
60-64 år	67.5	43.5	56.2	46.6
<b>Samtliga</b>	<b>25.8</b>	<b>15.3</b>	<b>20.5</b>	<b>15.6</b>

**Sjukersättning 2019**

	Dagar per person i befolkningen			
	Kvinnor	Män	Totalt	Stockholm
16-44 år	..	..	3.8	3.2
45-49 år	..	..	10.3	7.3
50-54 år	24.9	23.7	24.3	13.3
55-59 år	33.2	23.7	28.0	21.9
60-64 år	50.2	34.5	42.8	34.6
<b>Samtliga</b>	<b>12.1</b>	<b>10.0</b>	<b>11.0</b>	<b>8.6</b>

**Sjukpenning 2019**

	Dagar per person i befolkningen			
	Kvinnor	Män	Totalt	Stockholm
16-44 år	10.0	3.7	6.8	5.0
45-49 år	32.9	8.1	20.1	8.9
50-54 år	14.9	5.8	10.1	10.1
55-59 år	17.3	8.9	12.7	11.7
60-64 år	17.3	9.0	13.4	11.8
<b>Samtliga</b>	<b>13.5</b>	<b>5.1</b>	<b>9.3</b>	<b>6.9</b>