

Folkmängd den 31 december 2020

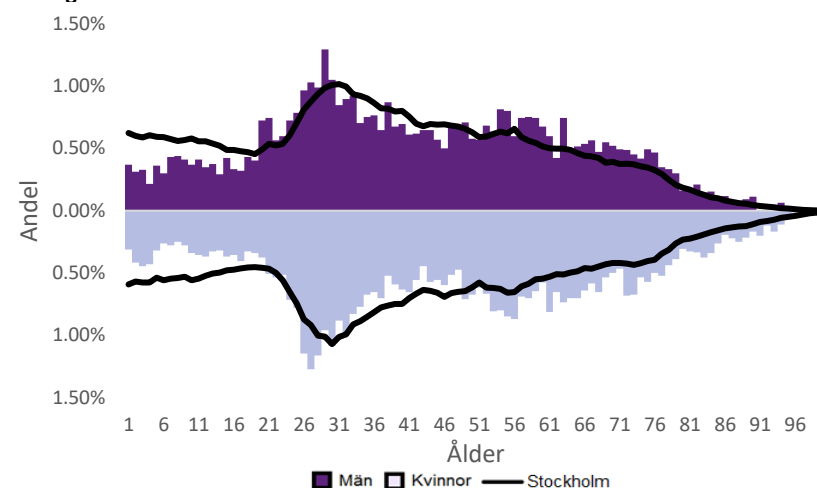
	Antal				Procent	
	2011	2020	2024	2029	2020	2029
0 år	173	141	149	137	1.0%	1.0%
1-5 år	625	505	555	529	3.5%	3.7%
6-15 år	824	999	988	911	6.9%	6.3%
16-19 år	476	419	443	439	2.9%	3.1%
20-24 år	944	863	747	749	6.0%	5.2%
25-64 år	8 600	8 475	8 488	7 939	58.9%	55.2%
65-79 år	1 613	2 206	2 331	2 399	15.3%	16.7%
80-89 år	639	594	776	1 026	4.1%	7.1%
90- år	137	176	203	248	1.2%	1.7%
Män	6 948	7 006	7 111	6 930	48.7%	48.2%
Kvinnor	7 083	7 372	7 569	7 446	51.3%	51.8%
Samtliga	14 031	14 378	14 680	14 376	100.0%	100.0%

Befolkningsändringar

	2017	2018	2019	2020
Antal födda	160	150	124	149
Antal döda	141	118	129	151
Födelsenetto	19	32	-5	-2
Flyttnetto	92	-138	232	-59
Total förändring	111	-106	227	-61

Utländsk bakgrund 2020

	Född i utlandet	Inrikes född med två utrikesfödda föräldrar	Totalt	%	Stockholm
0-15 år	61	108	169	10.3%	28.6%
16-64 år	2 028	563	2 591	26.6%	37.6%
65- år	575	37	612	20.6%	24.0%
Samtliga	2 664	708	3 372	23.5%	33.9%

Folkmängd efter ålder den 31 december 2020

Utländsk bakgrund 2020

	Född i utlandet	Inrikes född med två utrikesfödda föräldrar	Totalt	%	Stockholm
Norden utom Sverige	378	143	521	15.5%	8.7%
EU utom Norden	600	171	771	22.9%	17.8%
Europa utom EU	247	52	299	8.9%	9.0%
Asien	793	197	990	29.4%	37.7%
Afrika	254	66	320	9.5%	16.6%
Sydamerika	220	59	279	8.3%	6.2%
Nord- och Mellanamerika	126	12	138	4.1%	3.0%
Övriga	46	8	54	1.6%	1.0%
Samtliga	2 664	708	3 372	100.0%	100.0%

Flyttningar 2020

	Totalt	Procent	
		%	Stockholm
Inflyttningar			
In från övriga Stockholm	1 468	30.7%	0.0%
In från övriga länet	424	8.9%	25.8%
In från övriga Sverige	292	6.1%	13.9%
In från utlandet	177	3.7%	8.7%
Totalt antal inflyttningar	2 361	49.4%	48.4%
Utflyttningar			
Ut till övriga Stockholm	1 506	31.5%	0.0%
Ut till övriga länet	530	11.1%	31.6%
Ut till övriga Sverige	294	6.1%	14.0%
Ut till utlandet	90	1.9%	6.0%
Totalt antal utflyttningar	2 420	50.6%	51.6%
Flyttnetto	-59	-1.2%	-3.2%

Behörighet till gymnasieskolan 2020

	Kön		Bakgrund		Totalt	Stockholm
	Kvinnor	Män	Svensk	Utländsk		
	83.7%	87.5%	87.4%	70.0%	85.6%	90.0%

Högsta utbildningsnivå 25-64 år 2019

	%	Stockholm
Grundskola	5.9%	8.2%
Gymnasial	26.9%	28.7%
Eftergymnasial	65.1%	59.7%
Uppgift saknas	2.1%	3.4%
Totalt	100.0%	100.0%

Bostäder efter hustyp och upplåtelse/ägarform 2020

	Antal bostäder			Totalt
	Flerbostadshus/Övriga hus	Småhus	Specialbostäder	
Allmännyttan	1 202	0	496	1 698
Övriga hyresrätter	2 563	0	541	3 104
Bostadsrätter	4 206	0	2	4 208
Äganderätter	0	0	0	0
Uppgift saknas	0	0	0	0
Samtliga	7 971	0	1 039	9 010

Bostäder i flerbostadshus & övriga hus efter lägenhetsstorlek

	Antal bostäder i flerbostadshus & övriga hus							Totalt
	Lägenhet utan kök	1 rk	2 rk	3 rk	4 rk	5+ rk	Uppgift saknas	
2020	968	2 105	2 304	1 519	843	232	0	7 971
2019	968	2 103	2 302	1 520	843	232	0	7 968
2018	936	2 098	2 280	1 483	843	232	0	7 872
2017	935	2 089	2 227	1 427	799	223	0	7 700

Överg. till gymn. Inom 1 år från 2019

	Antal	Procent	
		%	Stockholm
Kvinnor	47	100.0%	99.2%
Män	34	100.0%	98.9%
Totalt	81	100.0%	99.0%

Överg. till högsk. Inom 3 år från 2017

	Antal	Procent	
		%	Stockholm
Kvinnor	24	64.9%	64.7%
Män	14	48.3%	55.7%
Totalt	38	57.6%	60.4%

Betygsfördelning i årskurs 9 2020

	A	B	C	D	E	Saknar slutbetyg	Stockholm
							A
Svenska	15.5%	24.7%	24.7%	21.6%	19.6%
Engelska	28.9%	20.6%	24.7%	10.3%	37.5%
Matematik	14.6%	11.5%	24.0%	13.5%	27.1%	9.4%	18.4%

Öppet arbetslösa som andel av befolkningen den 31 okt. 2020

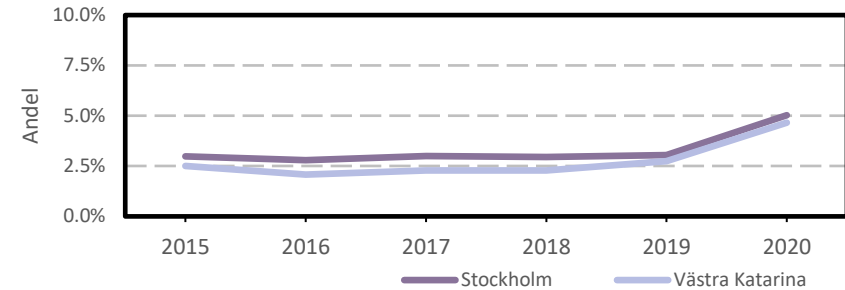
Ålder	Kvinnor	Män	Totalt	Stockholm
18-19 år	4.6%	3.5%
20-24 år	4.3%	4.1%
25-54 år	4.5%	5.0%	4.7%	5.3%
55-64 år	4.2%	4.9%	4.5%	4.6%
Samtliga	4.3%	5.0%	4.7%	5.0%

Medelinkomst bland inkomsttagare 2019

Ålder	Kvinnor	Män	Totalt	Stockholm
20-64 år	382 900	428 400	405 400	434 100
65- år	263 800	346 800	298 500	328 600
16 år och äldre	342 600	400 500	370 200	399 300

Förvärvsarbetande med arbetsplats i området 2019

Bransch	Antal			Procent	
	Kvinnor	Män	Totalt	%	Stockholm
Tillverkning, utvinning, energi & miljö	68	50	118	1.1%	2.9%
Byggverksamhet	7	127	134	1.3%	4.2%
Handel	839	537	1 376	13.0%	11.7%
Transport	17	282	299	2.8%	3.6%
Hotell & restaurang	220	333	553	5.2%	5.1%
Information & kommunikation	466	1 628	2 094	19.8%	12.7%
Företagstjänster m.m.	1 186	1 066	2 252	21.3%	28.6%
Utbildning	627	256	883	8.4%	8.5%
Vård & omsorg	1 091	311	1 402	13.3%	9.3%
Personliga och kulturella tjänster m.m.	554	378	932	8.8%	6.7%
Offentlig förvaltning	326	161	487	4.6%	6.1%
Okänd eller övrig bransch	13	19	32	0.3%	0.6%
Samtliga	5 414	5 148	10 562	100.0%	100.0%

Öppet arbetslösa som andel av befolkningen

Förvärvsintensitet boende i område 2019

	Kvinnor	Män	Totalt	Stockholm
Andel förvärvsarbetande 20-64 år	81.3%	77.9%	79.6%	79.4%

Förvärvsarbetande boende i området 2019

Bransch	Antal			Procent	
	Kvinnor	Män	Totalt	%	Stockholm
Tillverkning, utvinning, energi & miljö	96	177	273	3.4%	4.1%
Byggverksamhet	52	207	259	3.2%	4.3%
Handel	476	409	885	10.9%	11.8%
Transport	52	181	233	2.9%	4.1%
Hotell & restaurang	171	192	363	4.5%	4.4%
Information & kommunikation	340	661	1 001	12.4%	10.3%
Företagstjänster m.m.	908	1 011	1 919	23.7%	25.1%
Utbildning	539	294	833	10.3%	10.2%
Vård & omsorg	696	286	982	12.1%	12.1%
Personliga och kulturella tjänster m.m.	396	291	687	8.5%	6.5%
Offentlig förvaltning	361	249	610	7.5%	6.5%
Okänd eller övrig bransch	22	27	49	0.6%	0.8%
Samtliga förvärvsarbetande 16-	4 109	3 985	8 094	100.0%	100.0%

Ohälsotal tidsserie

	Dagar per person i befolkningen 16-64 år			
	Kvinnor	Män	Totalt	Stockholm
2019	20.7	15.3	18	15.6
2018	21.6	16.6	19.1	16.4
2017	22.3	17.7	20	17.3
2016	23.2	17.8	20.5	18.8
2015	23	17.3	20.2	19.2

Ekonomiskt bistånd 2019

Ålder	Procent av befolkningen	
	%	Stockholm
0-17 år	0.6%	3.9%
18-24 år	..	5.0%
25-29 år	0.4%	1.5%
30-39 år	0.7%	1.9%
40-49 år	0.7%	2.3%
50-59 år	1.2%	2.7%
60-64 år	1.8%	2.6%
65- år	..	0.5%
Samtliga	0.7%	2.4%

Kommunval 2018

	Procent av rösterna	
	%	Stockholm
Majoriteten		
Moderaterna	14.6%	21.0%
Liberalerna	8.5%	10.1%
Miljöpartiet	10.5%	8.3%
Centerpartiet	6.8%	7.9%
Kristdemokraterna	3.7%	5.0%
	44.1%	52.3%
Socialdemokraterna	22.4%	22.3%
Vänsterpartiet	19.2%	13.0%
Sverigedemokraterna	8.0%	8.0%
Feministiskt initiativ	5.1%	3.3%
Övriga	1.1%	1.1%
	55.8%	47.7%
Valdeltagande	84.3%	83.5%

Ekonomiskt bistånd (fortsättning) 2019

Bistånd per hushåll och månad är 9 219 kr (Stockholm: 9 479 kr).
Antal biståndstagare, inkl barn, är 100 (Stockholm: 23 841).
Biståndstid per hushåll är 7.9 månader (Stockholm: 7.3 månader).

Ohälsotal 2019

	Dagar per person i befolkningen			
	Kvinnor	Män	Totalt	Stockholm
16-44 år	10.9	7.1	9.0	8.3
45-49 år	26.7	19.8	23.1	16.4
50-54 år	28.2	19.5	24.0	23.6
55-59 år	28.8	31.7	30.2	33.8
60-64 år	54.4	45.9	50.7	46.6
Samtliga	20.7	15.3	18.0	15.6

Sjukersättning 2019

	Dagar per person i befolkningen			
	Kvinnor	Män	Totalt	Stockholm
16-44 år	4.1	3.2
45-49 år	13.0	11.3	12.1	7.3
50-54 år	12.2	10.0	11.2	13.3
55-59 år	13.4	20.0	16.7	21.9
60-64 år	41.1	36.0	38.9	34.6
Samtliga	10.2	8.6

Sjukpenning 2019

	Dagar per person i befolkningen			
	Kvinnor	Män	Totalt	Stockholm
16-44 år	6.7	2.9	4.8	5.0
45-49 år	12.9	8.3	10.5	8.9
50-54 år	15.7	9.4	12.7	10.1
55-59 år	15.3	10.8	13.1	11.7
60-64 år	12.9	9.8	11.5	11.8
Samtliga	9.8	5.5	7.6	6.9