

Folkmängd den 31 december 2020

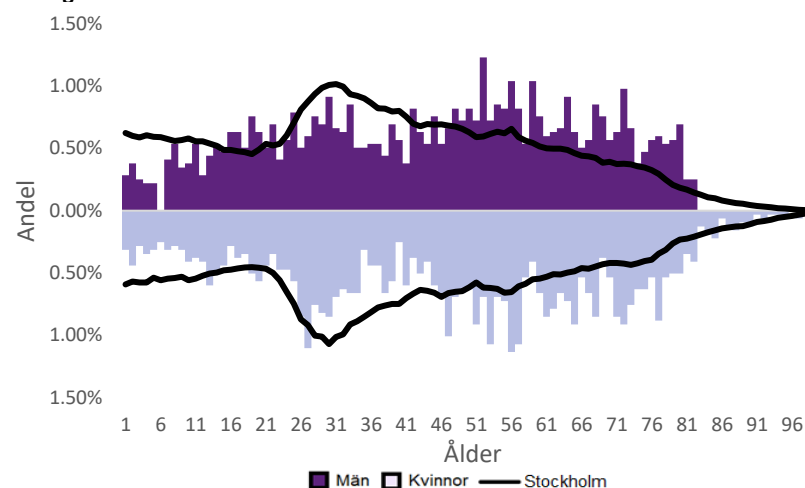
	Antal				Procent	
	2011	2020	2024	2029	2020	2029
0 år	30	11	29	31	0.3%	1.0%
1-5 år	127	97	92	97	3.1%	3.3%
6-15 år	234	251	181	152	7.9%	5.1%
16-19 år	92	128	112	89	4.0%	3.0%
20-24 år	207	162	170	165	5.1%	5.6%
25-64 år	1 815	1 764	1 683	1 617	55.6%	54.6%
65-79 år	494	615	569	539	19.4%	18.2%
80-89 år	99	124	195	240	3.9%	8.1%
90- år	14	20	21	29	0.6%	1.0%
Män	1 557	1 596	1 508	1 453	50.3%	49.1%
Kvinnor	1 555	1 576	1 544	1 506	49.7%	50.9%
Samtliga	3 112	3 172	3 052	2 959	100.0%	100.0%

Befolkningsändringar

	2017	2018	2019	2020
Antal födda	27	29	21	10
Antal döda	12	27	22	19
Födelsenetto	15	2	-1	-9
Flyttnetto	-91	-32	-15	51
Total förändring	-76	-30	-16	42

Utländsk bakgrund 2020

	Född i utlandet	Inrikes född med två utrikesfödda föräldrar	Totalt	%	Stockholm
0-15 år	37	17	54	15.0%	28.6%
16-64 år	413	74	487	23.7%	37.6%
65- år	103	10	113	14.9%	24.0%
Samtliga	553	101	654	20.6%	33.9%

Folkmängd efter ålder den 31 december 2020

Utländsk bakgrund 2020

	Född i utlandet	Inrikes född med två utrikesfödda föräldrar	Totalt	%	Stockholm
Norden utom Sverige	87	29	116	17.7%	8.7%
EU utom Norden	180	31	211	32.3%	17.8%
Europa utom EU	65	7	72	11.0%	9.0%
Asien	116	20	136	20.8%	37.7%
Afrika	18	7	25	3.8%	16.6%
Sydamerika	27	6	33	5.0%	6.2%
Nord- och Mellanamerika	41	6.3%	3.0%
Övriga	20	3.1%	1.0%
Samtliga	512	101	613	93.7%	100.0%

Flyttningar 2020

	Totalt	Procent	
		%	Stockholm
Inflyttningar			
In från övriga Stockholm	252	25.5%	0.0%
In från övriga länet	115	11.6%	25.8%
In från övriga Sverige	81	8.2%	13.9%
In från utlandet	72	7.3%	8.7%
Totalt antal inflyttningar	520	52.6%	48.4%
Utflyttningar			
Ut till övriga Stockholm	269	27.2%	0.0%
Ut till övriga länet	105	10.6%	31.6%
Ut till övriga Sverige	71	7.2%	14.0%
Ut till utlandet	24	2.4%	6.0%
Totalt antal utflyttningar	469	47.4%	51.6%
Flyttnetto	51	5.2%	-3.2%

Behörighet till gymnasieskolan 2020

	Kön		Bakgrund		Totalt	Stockholm
	Kvinnor	Män	Svensk	Utländsk		
	100.0%	100.0%	#####	..	100.0%	90.0%

Högsta utbildningsnivå 25-64 år 2019

	%	Stockholm
Grundskola	5.1%	8.2%
Gymnasial	24.7%	28.7%
Eftergymnasial	65.6%	59.7%
Uppgift saknas	4.6%	3.4%
Totalt	100.0%	100.0%

Bostäder efter hustyp och upplåtelse/ägarform 2020

	Antal bostäder			Totalt
	Flerbostadshus/Övriga hus	Småhus	Specialbostäder	
Allmännyttan	333	2	0	335
Övriga hyresrätter	863	10	39	912
Bostadsrätter	748	8	0	756
Äganderätter	0	6	0	6
Uppgift saknas	0	0	0	0
Samtliga	1 944	26	39	2 009

Bostäder i flerbostadshus & övriga hus efter lägenhetsstorlek

	Antal bostäder i flerbostadshus & övriga hus							Totalt
	Lägenhet utan kök	1 rk	2 rk	3 rk	4 rk	5+ rk	Uppgift saknas	
2020	338	208	562	482	216	136	2	1 944
2019	340	208	559	482	212	133	2	1 936
2018	340	208	555	482	210	133	2	1 930
2017	333	208	552	479	206	133	2	1 913

Överg. till gymn. Inom 1 år från 2019

	Antal	Procent	
		%	Stockholm
Kvinnor	10	83.3%	99.2%
Män	17	100.0%	98.9%
Totalt	27	93.1%	99.0%

Överg. till högsk. Inom 3 år från 2017

	Antal	Procent	
		%	Stockholm
Kvinnor	64.7%
Män	55.7%
Totalt	16	69.6%	60.4%

Betygsfördelning i årskurs 9 2020

						Saknar slutbetyg	Stockholm
	A	B	C	D	E		A
Svenska	..	28.6%	32.1%	19.6%
Engelska	46.4%	25.0%	37.5%
Matematik	50.0%	18.4%

Öppet arbetslösa som andel av befolkningen den 31 okt. 2020

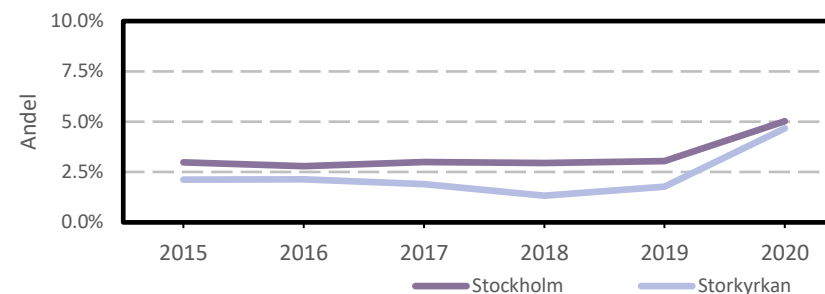
Ålder	Kvinnor	Män	Totalt	Stockholm
18-19 år	3.5%
20-24 år	4.1%
25-54 år	6.1%	4.6%	5.3%	5.3%
55-64 år	3.3%	4.0%	3.7%	4.6%
Samtliga	5.0%	4.4%	4.7%	5.0%

Medelinkomst bland inkomsttagare 2019

Ålder	Kvinnor	Män	Totalt	Stockholm
20-64 år	401 100	555 700	477 800	434 100
65- år	327 700	524 500	420 700	328 600
16 år och äldre	367 800	528 400	446 500	399 300

Förvärvsarbetande med arbetsplats i området 2019

Bransch	Antal			Procent	
	Kvinnor	Män	Totalt	%	Stockholm
Tillverkning, utvinning, energi & miljö	62	59	121	1.1%	2.9%
Byggverksamhet	8	32	40	0.4%	4.2%
Handel	467	276	743	6.6%	11.7%
Transport	68	158	226	2.0%	3.6%
Hotell & restaurang	606	900	1 506	13.3%	5.1%
Information & kommunikation	722	1 153	1 875	16.5%	12.7%
Företagstjänster m.m.	1 592	1 461	3 053	26.9%	28.6%
Utbildning	203	92	295	2.6%	8.5%
Vård & omsorg	126	48	174	1.5%	9.3%
Personliga och kulturella tjänster m.m.	710	541	1 251	11.0%	6.7%
Offentlig förvaltning	1 291	741	2 032	17.9%	6.1%
Okänd eller övrig bransch	11	12	23	0.2%	0.6%
Samtliga	5 866	5 473	11 339	100.0%	100.0%

Öppet arbetslösa som andel av befolkningen

Förvärvsintensitet boende i område 2019

	Kvinnor	Män	Totalt	Stockholm
Andel förvärvsarbetande 20-64 år	78.7%	78.0%	78.3%	79.4%

Förvärvsarbetande boende i området 2019

Bransch	Antal			Procent	
	Kvinnor	Män	Totalt	%	Stockholm
Tillverkning, utvinning, energi & miljö	25	39	64	3.8%	4.1%
Byggverksamhet	34	2.0%	4.3%
Handel	93	83	176	10.5%	11.8%
Transport	20	21	41	2.4%	4.1%
Hotell & restaurang	40	35	75	4.5%	4.4%
Information & kommunikation	67	95	162	9.6%	10.3%
Företagstjänster m.m.	191	262	453	26.9%	25.1%
Utbildning	94	57	151	9.0%	10.2%
Vård & omsorg	128	73	201	12.0%	12.1%
Personliga och kulturella tjänster m.m.	94	77	171	10.2%	6.5%
Offentlig förvaltning	64	63	127	7.6%	6.5%
Okänd eller övrig bransch	27	1.6%	0.8%
Samtliga förvärvsarbetande 16-	834	848	1 682	100.0%	100.0%

Ohälsotal tidsserie

	Dagar per person i befolkningen 16-64 år			
	Kvinnor	Män	Totalt	Stockholm
2019	16.9	8.5	12.6	15.6
2018	17.4	6.9	12	16.4
2017	16.5	9.8	13.1	17.3
2016	15.4	9.9	12.6	18.8
2015	17.2	12.4	14.8	19.2

Ekonomiskt bistånd 2019

Ålder	Procent av befolkningen	
	%	Stockholm
0-17 år	..	3.9%
18-24 år	..	5.0%
25-29 år	..	1.5%
30-39 år	..	1.9%
40-49 år	..	2.3%
50-59 år	..	2.7%
60-64 år	..	2.6%
65- år	..	0.5%
Samtliga	0.5%	2.4%

Kommunval 2018

	Procent av rösterna	
	%	Stockholm
Majoriteten		
Moderaterna	21.9%	21.0%
Liberalerna	13.7%	10.1%
Miljöpartiet	9.2%	8.3%
Centerpartiet	7.5%	7.9%
Kristdemokraterna	8.0%	5.0%
	60.3%	52.3%
Socialdemokraterna	15.0%	22.3%
Vänsterpartiet	11.9%	13.0%
Sverigedemokraterna	8.5%	8.0%
Feministiskt initiativ	2.9%	3.3%
Övriga	1.4%	1.1%
	39.7%	47.7%
Valdeltagande	82.2%	83.5%

Ekonomiskt bistånd (fortsättning) 2019

Bistånd per hushåll och månad är 8 058 kr (Stockholm: 9 479 kr).

Antal biståndstagare, inkl barn, är 17 (Stockholm: 23 841).

Biståndstid per hushåll är 8.7 månader (Stockholm: 7.3 månader).

Ohälsotal 2019

	Dagar per person i befolkningen			
	Kvinnor	Män	Totalt	Stockholm
16-44 år	9.2	4.8	7.0	8.3
45-49 år	20.8	10.9	16.0	16.4
50-54 år	15.1	9.2	12.0	23.6
55-59 år	39.3	9.2	23.3	33.8
60-64 år	25.6	22.0	23.9	46.6
Samtliga	16.9	8.5	12.6	15.6

Sjukersättning 2019

	Dagar per person i befolkningen			
	Kvinnor	Män	Totalt	Stockholm
16-44 år	1.6	3.2
45-49 år	6.4	7.3
50-54 år	5.6	13.3
55-59 år	23.6	6.0	14.3	21.9
60-64 år	13.9	16.2	15.0	34.6
Samtliga	5.8	8.6

Sjukpenning 2019

	Dagar per person i befolkningen			
	Kvinnor	Män	Totalt	Stockholm
16-44 år	6.4	3.8	5.1	5.0
45-49 år	14.5	4.3	9.5	8.9
50-54 år	6.3	6.4	6.4	10.1
55-59 år	15.7	3.1	9.0	11.7
60-64 år	11.7	5.8	8.9	11.8
Samtliga	9.1	4.3	6.7	6.9