

Folkmängd den 31 december 2020

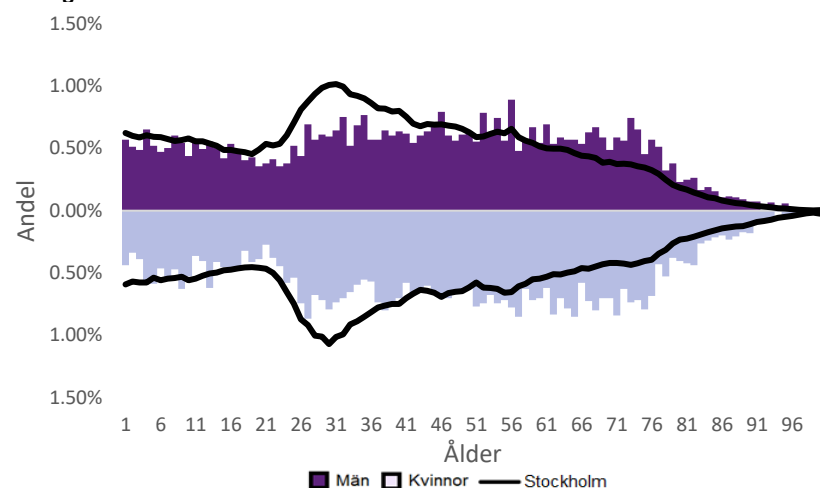
	Antal				Procent	
	2011	2020	2024	2029	2020	2029
0 år	151	122	203	195	1.0%	1.3%
1-5 år	623	613	768	831	5.1%	5.6%
6-15 år	882	1 208	1 413	1 371	10.0%	9.3%
16-19 år	397	427	554	602	3.5%	4.1%
20-24 år	597	478	673	652	3.9%	4.4%
25-64 år	6 500	6 384	7 912	7 919	52.7%	53.7%
65-79 år	1 639	2 223	2 298	2 211	18.4%	15.0%
80-89 år	561	541	648	849	4.5%	5.8%
90- år	133	109	97	105	0.9%	0.7%
Män	5 438	5 725	7 009	7 117	47.3%	48.3%
Kvinnor	6 045	6 380	7 556	7 618	52.7%	51.7%
Samtliga	11 483	12 105	14 565	14 735	100.0%	100.0%

Befolkningsändringar

	2017	2018	2019	2020
Antal födda	147	123	144	123
Antal döda	69	76	91	91
Födelsenetto	78	47	53	32
Flyttnetto	127	13	-41	-278
Total förändring	205	60	12	-246

Utländsk bakgrund 2020

	Född i utlandet	Inrikes född med två utrikesfödda föräldrar	Totalt	%	Stockholm
0-15 år	232	163	395	20.3%	28.6%
16-64 år	1 436	321	1 757	24.1%	37.6%
65- år	384	28	412	14.3%	24.0%
Samtliga	2 052	512	2 564	21.2%	33.9%

Folkmängd efter ålder den 31 december 2020

Utländsk bakgrund 2020

	Född i utlandet	Inrikes född med två utrikesfödda föräldrar	Totalt	%	Stockholm
Norden utom Sverige	255	101	356	13.9%	8.7%
EU utom Norden	399	117	516	20.1%	17.8%
Europa utom EU	168	43	211	8.2%	9.0%
Asien	784	163	947	36.9%	37.7%
Afrika	196	53	249	9.7%	16.6%
Sydamerika	129	23	152	5.9%	6.2%
Nord- och Mellanamerika	100	3.9%	3.0%
Övriga	33	1.3%	1.0%
Samtliga	2 052	512	2 564	100.0%	100.0%

Flyttningar 2020

	Totalt	Procent	
		%	Stockholm
Inflyttningar			
In från övriga Stockholm	885	28.1%	0.0%
In från övriga länet	254	8.1%	25.8%
In från övriga Sverige	210	6.7%	13.9%
In från utlandet	85	2.7%	8.7%
Totalt antal inflyttningar	1 434	45.6%	48.4%
Utflyttningar			
Ut till övriga Stockholm	991	31.5%	0.0%
Ut till övriga länet	351	11.2%	31.6%
Ut till övriga Sverige	308	9.8%	14.0%
Ut till utlandet	62	2.0%	6.0%
Totalt antal utflyttningar	1 712	54.4%	51.6%
Flyttnetto	-278	-8.8%	-3.2%

Behörighet till gymnasieskolan 2020

	Kön		Bakgrund		Totalt	Stockholm
	Kvinnor	Män	Svensk	Utländsk		
	98.2%	93.3%	98.0%	81.2%	95.7%	90.0%

Högsta utbildningsnivå 25-64 år 2019

	%	Stockholm
Grundskola	6.4%	8.2%
Gymnasial	24.5%	28.7%
Eftergymnasial	67.2%	59.7%
Uppgift saknas	1.9%	3.4%
Totalt	100.0%	100.0%

Bostäder efter hustyp och upplåtelse/ägarform 2020

	Antal bostäder			Totalt
	Flerbostadshus/Övriga hus	Småhus	Specialbostäder	
Allmännyttan	940	19	0	959
Övriga hyresrätter	1 447	0	249	1 696
Bostadsrätter	3 961	0	14	3 975
Äganderätter	0	0	0	0
Uppgift saknas	0	0	0	0
Samtliga	6 348	19	263	6 630

Bostäder i flerbostadshus & övriga hus efter lägenhetsstorlek

	Antal bostäder i flerbostadshus & övriga hus							Totalt
	Lägenhet utan kök	1 rk	2 rk	3 rk	4 rk	5+ rk	Uppgift saknas	
2020	548	1 636	1 432	1 767	791	174	0	6 348
2019	548	1 636	1 432	1 767	791	174	0	6 348
2018	548	1 636	1 432	1 767	791	174	0	6 348
2017	541	1 628	1 419	1 763	785	173	0	6 309

Överg. till gymn. Inom 1 år från 2019

	Antal	Procent	
		%	Stockholm
Kvinnor	55	98.2%	99.2%
Män	44	97.8%	98.9%
Totalt	99	98.0%	99.0%

Överg. till högsk. Inom 3 år från 2017

	Antal	Procent	
		%	Stockholm
Kvinnor	16	57.1%	64.7%
Män	27	73.0%	55.7%
Totalt	43	66.2%	60.4%

Betygsfördelning i årskurs 9 2020

	A	B	C	D	E	Saknar slutbetyg	Stockholm
							A
Svenska	35.9%	22.2%	30.8%	19.6%
Engelska	55.6%	20.5%	10.3%	7.7%	37.5%
Matematik	30.8%	21.4%	16.2%	14.5%	18.4%

Öppet arbetslösa som andel av befolkningen den 31 okt. 2020

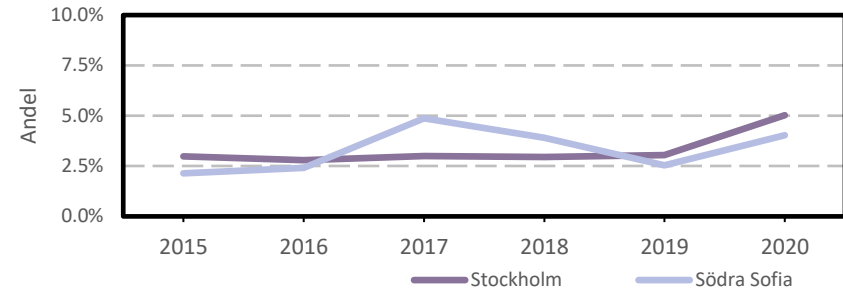
Ålder	Kvinnor	Män	Totalt	Stockholm
18-19 år	3.1%	3.5%
20-24 år	2.3%	4.1%
25-54 år	3.8%	4.5%	4.1%	5.3%
55-64 år	4.7%	3.9%	4.4%	4.6%
Samtliga	3.8%	4.3%	4.0%	5.0%

Medelinkomst bland inkomsttagare 2019

Ålder	Kvinnor	Män	Totalt	Stockholm
20-64 år	406 000	474 800	438 400	434 100
65- år	305 600	406 300	349 300	328 600
16 år och äldre	364 900	441 700	400 300	399 300

Förvärvsarbetande med arbetsplats i området 2019

Bransch	Antal			Procent	
	Kvinnor	Män	Totalt	%	Stockholm
Tillverkning, utvinning, energi & miljö	12	24	36	0.5%	2.9%
Byggverksamhet	13	211	224	3.2%	4.2%
Handel	245	263	508	7.4%	11.7%
Transport	6	30	36	0.5%	3.6%
Hotell & restaurang	50	92	142	2.1%	5.1%
Information & kommunikation	64	155	219	3.2%	12.7%
Företagstjänster m.m.	1 701	1 535	3 236	46.9%	28.6%
Utbildning	416	156	572	8.3%	8.5%
Vård & omsorg	379	171	550	8.0%	9.3%
Personliga och kulturella tjänster m.m.	605	452	1 057	15.3%	6.7%
Offentlig förvaltning	222	70	292	4.2%	6.1%
Okänd eller övrig bransch	13	18	31	0.4%	0.6%
Samtliga	3 726	3 177	6 903	100.0%	100.0%

Öppet arbetslösa som andel av befolkningen

Förvärvsintensitet boende i område 2019

	Kvinnor	Män	Totalt	Stockholm
Andel förvärvsarbetande 20-64 år	80.9%	79.6%	80.3%	79.4%

Förvärvsarbetande boende i området 2019

Bransch	Antal			Procent	
	Kvinnor	Män	Totalt	%	Stockholm
Tillverkning, utvinning, energi & miljö	68	121	189	3.0%	4.1%
Byggverksamhet	29	121	150	2.4%	4.3%
Handel	377	301	678	10.9%	11.8%
Transport	48	144	192	3.1%	4.1%
Hotell & restaurang	124	150	274	4.4%	4.4%
Information & kommunikation	267	455	722	11.6%	10.3%
Företagstjänster m.m.	738	750	1 488	23.8%	25.1%
Utbildning	486	222	708	11.3%	10.2%
Vård & omsorg	500	187	687	11.0%	12.1%
Personliga och kulturella tjänster m.m.	337	240	577	9.2%	6.5%
Offentlig förvaltning	323	210	533	8.5%	6.5%
Okänd eller övrig bransch	20	24	44	0.7%	0.8%
Samtliga förvärvsarbetande 16-	3 317	2 925	6 242	100.0%	100.0%

Ohälsotal tidsserie

	Dagar per person i befolkningen 16-64 år			
	Kvinnor	Män	Totalt	Stockholm
2019	19	13.5	16.4	15.6
2018	19.5	13.3	16.5	16.4
2017	20.4	13.5	17.2	17.3
2016	20.5	14.7	17.7	18.8
2015	22.3	14.8	18.7	19.2

Ekonomiskt bistånd 2019

Ålder	Procent av befolkningen	
	%	Stockholm
0-17 år	4.0%	3.9%
18-24 år	3.3%	5.0%
25-29 år	1.6%	1.5%
30-39 år	1.9%	1.9%
40-49 år	1.9%	2.3%
50-59 år	1.4%	2.7%
60-64 år	..	2.6%
65- år	..	0.5%
Samtliga	1.8%	2.4%

Ekonomiskt bistånd (fortsättning) 2019

Bistånd per hushåll och månad är 8 052 kr (Stockholm: 9 479 kr).

Antal biståndstagare, inkl barn, är 216 (Stockholm: 23 841).

Biståndstid per hushåll är 6.9 månader (Stockholm: 7.3 månader).

Kommunval 2018

	Procent av rösterna	
	%	Stockholm
Majoriteten		
Moderaterna	15.2%	21.0%
Liberalerna	10.8%	10.1%
Miljöpartiet	11.2%	8.3%
Centerpartiet	7.3%	7.9%
Kristdemokraterna	4.4%	5.0%
	48.9%	52.3%
Socialdemokraterna	22.8%	22.3%
Vänsterpartiet	16.4%	13.0%
Sverigedemokraterna	6.2%	8.0%
Feministiskt initiativ	4.6%	3.3%
Övriga	1.2%	1.1%
	51.2%	47.7%
Valdeltagande	88.8%	83.5%

Ohälsotal 2019

	Dagar per person i befolkningen			
	Kvinnor	Män	Totalt	Stockholm
16-44 år	11.2	7.6	9.4	8.3
45-49 år	22.2	11.6	17.2	16.4
50-54 år	21.5	23.4	22.4	23.6
55-59 år	34.0	20.3	27.7	33.8
60-64 år	36.6	30.0	33.7	46.6
Samtliga	19.0	13.5	16.4	15.6

Sjukersättning 2019

	Dagar per person i befolkningen			
	Kvinnor	Män	Totalt	Stockholm
16-44 år	3.7	3.2
45-49 år	6.6	7.3
50-54 år	12.6	13.3
55-59 år	18.8	12.1	15.7	21.9
60-64 år	23.3	20.2	21.9	34.6
Samtliga	8.6	8.0	8.3	8.6

Sjukpenning 2019

	Dagar per person i befolkningen			
	Kvinnor	Män	Totalt	Stockholm
16-44 år	7.5	3.8	5.7	5.0
45-49 år	13.7	7.0	10.5	8.9
50-54 år	13.6	5.8	9.8	10.1
55-59 år	14.3	8.2	11.5	11.7
60-64 år	13.4	9.9	11.8	11.8
Samtliga	10.2	5.4	8.0	6.9