

Folkmängd den 31 december 2020

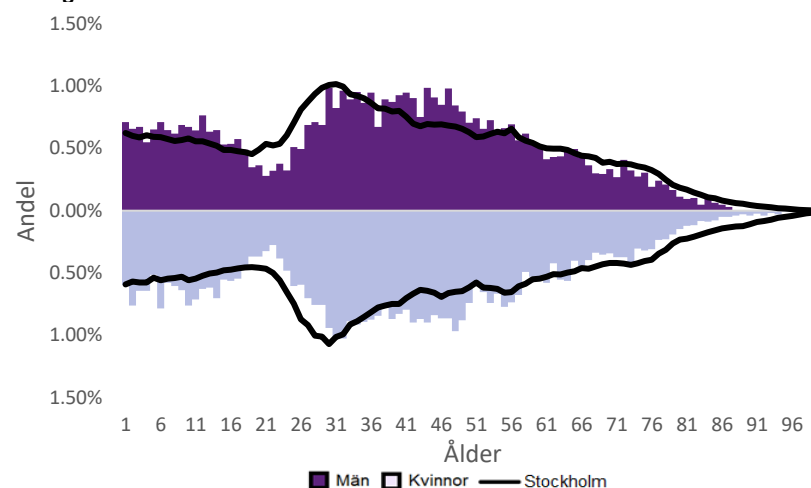
	Antal				Procent	
	2011	2020	2024	2029	2020	2029
0 år	478	339	257	230	1.7%	1.2%
1-5 år	1 720	1 304	1 146	1 001	6.4%	5.0%
6-15 år	1 228	2 677	2 461	2 065	13.1%	10.3%
16-19 år	419	792	985	953	3.9%	4.8%
20-24 år	875	712	877	986	3.5%	4.9%
25-64 år	10 447	12 236	12 005	11 465	60.1%	57.3%
65-79 år	885	1 965	2 260	2 517	9.6%	12.6%
80-89 år	126	292	468	699	1.4%	3.5%
90- år	41	50	56	79	0.2%	0.4%
Män	8 038	10 039	10 080	9 795	49.3%	49.0%
Kvinnor	8 181	10 328	10 435	10 200	50.7%	51.0%
Samtliga	16 219	20 367	20 515	19 995	100.0%	100.0%

Befolkningsändringar

	2017	2018	2019	2020
Antal födda	344	296	273	347
Antal döda	60	55	64	58
Födelsenetto	284	241	209	289
Flyttnetto	-48	12	649	306
Total förändring	236	253	858	595

Utländsk bakgrund 2020

	Född i utlandet	Inrikes född med två utrikesfödda föräldrar	Totalt	%	Stockholm
0-15 år	274	304	578	13.4%	28.6%
16-64 år	2 934	765	3 699	26.9%	37.6%
65- år	342	34	376	16.3%	24.0%
Samtliga	3 550	1 103	4 653	22.8%	33.9%

Folkmängd efter ålder den 31 december 2020

Utländsk bakgrund 2020

	Född i utlandet	Inrikes född med två utrikesfödda föräldrar	Totalt	%	Stockholm
Norden utom Sverige	437	187	624	13.4%	8.7%
EU utom Norden	853	255	1 108	23.8%	17.8%
Europa utom EU	496	156	652	14.0%	9.0%
Asien	1 053	337	1 390	29.9%	37.7%
Afrika	139	51	190	4.1%	16.6%
Sydamerika	284	76	360	7.7%	6.2%
Nord- och Mellanamerika	220	26	246	5.3%	3.0%
Övriga	68	15	83	1.8%	1.0%
Samtliga	3 550	1 103	4 653	100.0%	100.0%

Flyttningar 2020

	Totalt	Procent	
		%	Stockholm
Inflyttningar			
In från övriga Stockholm	1 730	29.1%	0.0%
In från övriga länet	867	14.6%	25.8%
In från övriga Sverige	314	5.3%	13.9%
In från utlandet	213	3.6%	8.7%
Totalt antal inflyttningar	3 124	52.6%	48.4%
Utflyttningar			
Ut till övriga Stockholm	1 277	21.5%	0.0%
Ut till övriga länet	1 033	17.4%	31.6%
Ut till övriga Sverige	363	6.1%	14.0%
Ut till utlandet	145	2.4%	6.0%
Totalt antal utflyttningar	2 818	47.4%	51.6%
Flyttnetto	306	5.1%	-3.2%

Behörighet till gymnasieskolan 2019

	Kön		Bakgrund		Totalt	Stockholm
	Kvinnor	Män	Svensk	Utländsk		
	96.6%	96.8%	97.0%	94.1%	96.7%	89.7%

Högsta utbildningsnivå 25-64 år 2019

	%	Stockholm
Grundskola	4.1%	8.2%
Gymnasial	25.8%	28.7%
Eftergymnasial	67.7%	59.7%
Uppgift saknas	2.4%	3.4%
Totalt	100.0%	100.0%

Bostäder efter hustyp och upplåtelse/ägarform 2019

	Antal bostäder			Totalt
	Flerbostadshus/Övriga hus	Småhus	Specialbostäder	
Allmännyttan	972	0	192	1 164
Övriga hyresrätter	1 888	1	329	2 218
Bostadsrätter	5 903	4	14	5 921
Äganderätter	0	0	0	0
Uppgift saknas	0	0	0	0
Samtliga	8 763	5	535	9 303

Bostäder i flerbostadshus & övriga hus efter lägenhetsstorlek

	Antal bostäder i flerbostadshus & övriga hus							Totalt
	Lägenhet utan kök	1 rk	2 rk	3 rk	4 rk	5+ rk	Uppgift saknas	
2019	249	519	3 057	2 831	1 765	342	0	8 763
2018	200	479	2 943	2 641	1 605	327	0	8 195
2017	200	463	2 857	2 619	1 505	313	0	7 957
2016	200	444	2 781	2 570	1 448	313	0	7 756

Överg. till gymn. Inom 1 år från 2018

	Antal	Procent	
		%	Stockholm
Kvinnor	66	100.0%	98.9%
Män	82	100.0%	98.7%
Totalt	148	100.0%	98.8%

Överg. till högsk. Inom 3 år från 2016

	Antal	Procent	
		%	Stockholm
Kvinnor	19	52.8%	64.5%
Män	14	42.4%	54.6%
Totalt	33	47.8%	59.8%

Betygsfördelning i årskurs 9 2019

	A	B	C	D	E	Saknar slutbetyg	Stockholm
							A
Svenska	20.2%	19.1%	29.5%	21.3%	17.0%
Engelska	41.5%	29.0%	20.2%	5.5%	36.6%
Matematik	16.9%	14.2%	19.1%	18.6%	15.0%

Öppet arbetslösa som andel av befolkningen den 31 okt. 2020

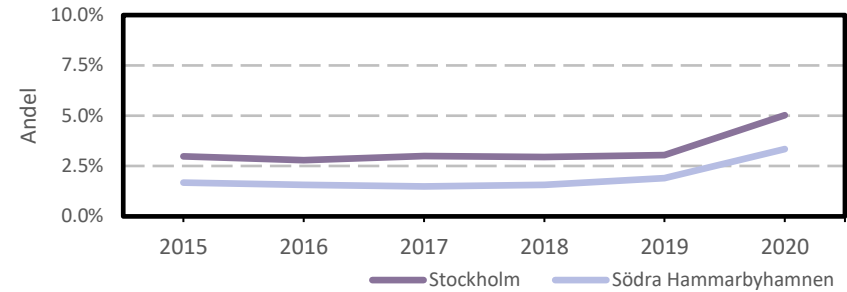
Ålder	Kvinnor	Män	Totalt	Stockholm
18-19 år	2.1%	3.5%
20-24 år	2.8%	4.1%
25-54 år	3.8%	3.2%	3.5%	5.3%
55-64 år	3.1%	3.1%	3.1%	4.6%
Samtliga	3.5%	3.2%	3.3%	5.0%

Medelinkomst bland inkomsttagare 2019

Ålder	Kvinnor	Män	Totalt	Stockholm
20-64 år	466 700	577 100	521 500	434 100
65- år	338 700	507 100	416 700	328 600
16 år och äldre	432 000	549 000	489 500	399 300

Förvärvsarbetande med arbetsplats i området 2019

Bransch	Antal			Procent	
	Kvinnor	Män	Totalt	%	Stockholm
Tillverkning, utvinning, energi & miljö	117	280	397	3.4%	2.9%
Byggverksamhet	57	480	537	4.6%	4.2%
Handel	686	977	1 663	14.2%	11.7%
Transport	93	498	591	5.0%	3.6%
Hotell & restaurang	268	327	595	5.1%	5.1%
Information & kommunikation	442	1 165	1 607	13.7%	12.7%
Företagstjänster m.m.	1 211	1 677	2 888	24.6%	28.6%
Utbildning	1 053	507	1 560	13.3%	8.5%
Vård & omsorg	313	74	387	3.3%	9.3%
Personliga och kulturella tjänster m.m.	399	246	645	5.5%	6.7%
Offentlig förvaltning	530	279	809	6.9%	6.1%
Okänd eller övrig bransch	18	22	40	0.3%	0.6%
Samtliga	5 187	6 532	11 719	100.0%	100.0%

Öppet arbetslösa som andel av befolkningen

Förvärvsintensitet boende i område 2019

	Kvinnor	Män	Totalt	Stockholm
Andel förvärvsarbetande 20-64 år	86.5%	86.5%	86.5%	79.4%

Förvärvsarbetande boende i området 2019

Bransch	Antal			Procent	
	Kvinnor	Män	Totalt	%	Stockholm
Tillverkning, utvinning, energi & miljö	186	325	511	4.4%	4.1%
Byggverksamhet	83	363	446	3.8%	4.3%
Handel	705	673	1 378	11.9%	11.8%
Transport	95	208	303	2.6%	4.1%
Hotell & restaurang	190	162	352	3.0%	4.4%
Information & kommunikation	488	1 038	1 526	13.2%	10.3%
Företagstjänster m.m.	1 556	1 654	3 210	27.7%	25.1%
Utbildning	724	345	1 069	9.2%	10.2%
Vård & omsorg	827	280	1 107	9.6%	12.1%
Personliga och kulturella tjänster m.m.	403	288	691	6.0%	6.5%
Offentlig förvaltning	552	381	933	8.1%	6.5%
Okänd eller övrig bransch	30	29	59	0.5%	0.8%
Samtliga förvärvsarbetande 16-	5 839	5 746	11 585	100.0%	100.0%

Ohälsotal tidsserie

	Dagar per person i befolkningen 16-64 år			
	Kvinnor	Män	Totalt	Stockholm
2019	11.7	7.3	9.6	15.6
2018	12.2	7.4	9.8	16.4
2017	11.9	7.9	9.9	17.3
2016	12.8	8	10.5	18.8
2015	12.6	7.2	9.9	19.2

Ekonomiskt bistånd 2019

Ålder	Procent av befolkningen	
	%	Stockholm
0-17 år	0.1%	3.9%
18-24 år	..	5.0%
25-29 år	0.5%	1.5%
30-39 år	..	1.9%
40-49 år	..	2.3%
50-59 år	..	2.7%
60-64 år	..	2.6%
65- år	..	0.5%
Samtliga	0.2%	2.4%

Ekonomiskt bistånd (fortsättning) 2019

Bistånd per hushåll och månad är 7 490 kr (Stockholm: 9 479 kr).

Antal biståndstagare, inkl barn, är 31 (Stockholm: 23 841).

Biståndstid per hushåll är 6.7 månader (Stockholm: 7.3 månader).

Kommunval 2018

	Procent av rösterna	
	%	Stockholm
Majoriteten		
Moderaterna	26.7%	21.0%
Liberalerna	12.1%	10.1%
Miljöpartiet	9.5%	8.3%
Centerpartiet	11.5%	7.9%
Kristdemokraterna	4.3%	5.0%
	64.1%	52.3%
Socialdemokraterna	18.6%	22.3%
Vänsterpartiet	7.7%	13.0%
Sverigedemokraterna	6.0%	8.0%
Feministiskt initiativ	2.6%	3.3%
Övriga	0.9%	1.1%
	35.8%	47.7%
Valdeltagande	89.7%	83.5%

Ohälsotal 2019

	Dagar per person i befolkningen			
	Kvinnor	Män	Totalt	Stockholm
16-44 år	9.2	4.8	7.0	8.3
45-49 år	11.6	7.6	9.6	16.4
50-54 år	14.5	10.7	12.6	23.6
55-59 år	16.5	14.0	15.3	33.8
60-64 år	23.2	15.0	19.3	46.6
Samtliga	11.7	7.3	9.6	15.6

Sjukersättning 2019

	Dagar per person i befolkningen			
	Kvinnor	Män	Totalt	Stockholm
16-44 år	2.5	3.2
45-49 år	2.5	7.3
50-54 år	8.0	5.3	6.6	13.3
55-59 år	5.8	21.9
60-64 år	11.0	8.2	9.7	34.6
Samtliga	3.7	8.6

Sjukpenning 2019

	Dagar per person i befolkningen			
	Kvinnor	Män	Totalt	Stockholm
16-44 år	6.7	2.3	4.5	5.0
45-49 år	9.0	5.2	7.1	8.9
50-54 år	6.3	5.4	5.9	10.1
55-59 år	9.5	9.1	9.3	11.7
60-64 år	12.2	6.8	9.6	11.8
Samtliga	7.6	3.9	5.8	6.9