

**Folkmängd den 31 december 2025**

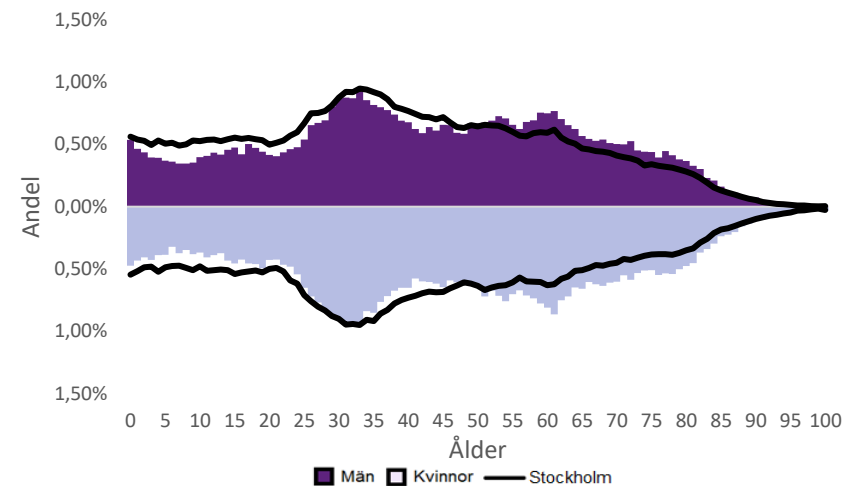
	Antal				Procent	
	2016	2025	2029	2034	2025	2034
0 år	1 656	1 314	1 279	1 233	1,0%	1,0%
1-5 år	6 893	5 331	4 911	4 614	4,1%	3,6%
6-15 år	10 589	10 202	9 211	7 993	7,8%	6,2%
16-19 år	3 470	4 768	4 780	4 114	3,7%	3,2%
20-24 år	6 697	5 900	6 360	6 214	4,5%	4,8%
25-65 år	78 990	76 170	75 221	71 756	58,6%	55,9%
66-79 år	15 651	18 857	19 661	21 653	14,5%	16,9%
80-89 år	3 696	6 350	8 008	8 769	4,9%	6,8%
90- år	1 042	1 074	1 338	2 044	0,8%	1,6%
<b>Män</b>	<b>62 607</b>	<b>62 744</b>	<b>63 224</b>	<b>62 009</b>	<b>48,3%</b>	<b>48,3%</b>
<b>Kvinnor</b>	<b>66 077</b>	<b>67 222</b>	<b>67 544</b>	<b>66 382</b>	<b>51,7%</b>	<b>51,7%</b>
<b>Samtliga</b>	<b>128 684</b>	<b>129 966</b>	<b>130 768</b>	<b>128 391</b>	<b>100,0%</b>	<b>100,0%</b>

**Befolkningsändringar**

	2022	2023	2024	2025
Antal födda	1 462	1 456	1 414	1 376
Antal döda	899	890	919	941
Födelsenetto	563	566	495	435
Flyttnetto	-786	-77	-643	-867
<b>Total förändring</b>	<b>-223</b>	<b>489</b>	<b>-148</b>	<b>-432</b>

**Utländsk bakgrund 2025**

	Född i utlandet	Inrikes född med två utrikesfödda föräldrar	Totalt	%	Stockholm
0-15 år	791	992	1 783	10,6%	28,4%
16-65 år	15 863	4 522	20 385	23,9%	39,6%
66- år	4 237	482	4 719	16,9%	24,7%
<b>Samtliga</b>	<b>20 891</b>	<b>5 996</b>	<b>26 887</b>	<b>20,7%</b>	<b>35,3%</b>

**Folkmängd efter ålder den 31 december 2025**

**Utländsk bakgrund 2025**

	Inrikes född med två utrikesfödda föräldrar		Totalt	%	Stockholm
	Född i utlandet				
Norden utom Sverige	2 963	1 191	4 154	15,4%	7,7%
EU utom Norden	5 461	1 450	6 911	25,7%	17,4%
Europa utom EU	2 726	640	3 366	12,5%	10,6%
Asien	5 008	1 609	6 617	24,6%	37,8%
Afrika	1 217	511	1 728	6,4%	16,5%
Sydamerika	1 575	392	1 967	7,3%	6,0%
Nord- och Mellanamerika	1 558	126	1 684	6,3%	3,1%
Övriga	383	77	460	1,7%	1,0%
<b>Samtliga</b>	<b>20 891</b>	<b>5 996</b>	<b>26 887</b>	<b>100,0%</b>	<b>100,0%</b>

**Flyttningar 2025**

	Totalt	Procent	
		%	Stockholm
<b>Inflyttningar</b>			
In från övriga Stockholm	6 954	24,3%	0,0%
In från övriga länet	3 328	11,6%	25,1%
In från övriga Sverige	2 436	8,5%	14,7%
In från utlandet	1 133	4,0%	9,6%
<b>Totalt antal inflyttningar</b>	<b>13 851</b>	<b>48,5%</b>	<b>49,4%</b>
<b>Utflyttningar</b>			
Ut till övriga Stockholm	7 624	26,7%	0,0%
Ut till övriga länet	3 875	13,6%	28,8%
Ut till övriga Sverige	2 145	7,5%	13,7%
Ut till utlandet	1 074	3,8%	8,2%
<b>Totalt antal utflyttningar</b>	<b>14 718</b>	<b>51,5%</b>	<b>50,6%</b>
<b>Flyttnetto</b>	<b>-867</b>	<b>-3,0%</b>	<b>-1,3%</b>

**Behörighet till gymnasieskolan 2024**

	Kön		Bakgrund		Totalt	Stockholm
	Kvinnor	Män	Svensk	Utländsk		
	94,0%	93,0%	93,9%	88,7%	93,5%	89,4%

**Högsta utbildningsnivå 25-65 år 2024**

	%	Stockholm
Grundskola	4,0%	7,0%
Gymnasial	22,2%	26,0%
Eftergymnasial	71,5%	63,4%
Uppgift saknas	2,3%	3,6%
<b>Totalt</b>	<b>100,0%</b>	<b>100,0%</b>

**Bostäder efter hustyp och upplåtelse/ägarform 2024**

	Antal bostäder			
	Flerbostadshus/Övriga hus	Småhus	Specialbostäder	Totalt
Allmännyttan	8 669	159	1 641	10 469
Övriga hyresrätter	21 343	13	1 815	23 171
Bostadsrätter	43 429	29	113	43 571
Äganderätter	0	13	0	13
Uppgift saknas	0	0	0	0
<b>Samtliga</b>	<b>73 441</b>	<b>214</b>	<b>3 569</b>	<b>77 224</b>

**Bostäder i flerbostadshus & övriga hus efter lägenhetsstorlek**

	Antal bostäder i flerbostadshus & övriga hus							Totalt
	Lägenhet utan kök	1 rk	2 rk	3 rk	4 rk	5+ rk	Uppgift saknas	
2024	7 883	16 965	21 305	16 080	8 452	2 745	11	73 441
2023	7 882	16 946	21 292	16 058	8 419	2 734	11	73 342
2022	7 894	16 883	21 000	15 861	8 273	2 726	11	72 648
2021	7 905	16 775	20 944	15 800	8 241	2 720	11	72 396

**Överg. till gymn. inom 1 år från 2023**

	Antal	Procent	
		%	Stockholm
Kvinnor	503	99,6%	99,0%
Män	542	98,4%	98,5%
<b>Totalt</b>	<b>1 045</b>	<b>99,0%</b>	<b>98,8%</b>

**Överg. till högsk. inom 3 år från 2022**

	Antal	Procent	
		%	Stockholm
Kvinnor	328	67,9%	70,2%
Män	245	58,9%	58,3%
<b>Totalt</b>	<b>573</b>	<b>63,7%</b>	<b>64,4%</b>

**Betygsfördelning i årskurs 9 2024**

	A	B	C	D	E	Saknar slutbetyg	Stockholm
							A
Svenska	24,5%	24,9%	26,7%	11,3%	8,2%	4,3%	14,8%
Engelska	42,6%	26,7%	19,6%	5,0%	3,4%	2,7%	37,2%
Matematik	19,8%	18,0%	18,7%	17,5%	20,8%	5,2%	16,4%

**Öppet arbetslösa som andel av befolkningen den 31 okt. 2025**

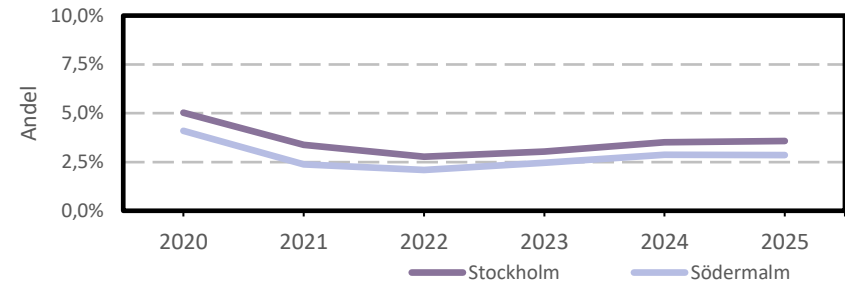
Ålder	Kvinnor	Män	Totalt	Stockholm
16-19 år	0,9%	1,7%	1,3%	1,5%
20-24 år	1,5%	2,9%	2,2%	3,0%
25-54 år	2,9%	3,0%	3,0%	3,7%
55-65 år	2,5%	3,0%	2,7%	3,3%
<b>Samtliga</b>	<b>2,6%</b>	<b>2,9%</b>	<b>2,8%</b>	<b>3,4%</b>

**Medelinkomst bland inkomsttagare 2024**

Ålder	Kvinnor	Män	Totalt	Stockholm
20-65 år	518 300	628 200	572 000	536 900
66- år	366 100	476 900	414 300	400 900
<b>16 år och äldre</b>	<b>463 000</b>	<b>575 000</b>	<b>516 200</b>	<b>490 200</b>

**Sysselsatta med arbetställe beläget i området 2024**

Bransch	Antal			Procent	
	Kvinnor	Män	Totalt	%	Stockholm
Tillverkning, utvinning, energi & miljö	595	744	1 339	1,3%	2,8%
Byggverksamhet	219	1 548	1 767	1,7%	4,0%
Handel	5 012	4 286	9 298	8,7%	11,1%
Transport	443	1 392	1 835	1,7%	3,4%
Hotell & restaurang	3 426	4 235	7 661	7,2%	5,1%
Information & kommunikation	5 187	9 992	15 179	14,3%	13,4%
Företagstjänster m.m.	14 698	14 069	28 767	27,0%	29,4%
Utbildning	4 902	2 087	6 989	6,6%	8,1%
Vård & omsorg	11 685	3 531	15 216	14,3%	9,4%
Personliga och kulturella tjänster m.m.	7 660	4 269	11 929	11,2%	6,8%
Offentlig förvaltning	3 874	2 328	6 202	5,8%	6,1%
Okänd eller övrig bransch	86	91	177	0,2%	0,3%
<b>Samtliga sysselsatta 15-74 år</b>	<b>57 787</b>	<b>48 572</b>	<b>106 359</b>	<b>100,0%</b>	<b>100,0%</b>

**Öppet arbetslösa som andel av befolkningen 18-64 år**

**Sysselsättningsgrad boende i område 2024**

	Kvinnor	Män	Totalt	Stockholm
Andel sysselsatta 20-65 år	83,6%	82,6%	83,1%	79,9%

**Sysselsatta boende i området 2024**

Bransch	Antal			Procent	
	Kvinnor	Män	Totalt	%	Stockholm
Tillverkning, utvinning, energi & miljö	1 104	1 682	2 786	3,8%	4,4%
Byggverksamhet	358	1 609	1 967	2,7%	4,2%
Handel	4 125	3 472	7 597	10,2%	11,1%
Transport	525	1 338	1 863	2,5%	3,8%
Hotell & restaurang	1 451	1 529	2 980	4,0%	4,4%
Information & kommunikation	3 571	6 136	9 707	13,1%	10,6%
Företagstjänster m.m.	9 496	10 529	20 025	27,0%	25,9%
Utbildning	4 346	2 354	6 700	9,0%	9,8%
Vård & omsorg	5 524	2 250	7 774	10,5%	11,8%
Personliga och kulturella tjänster m.m.	3 689	2 679	6 368	8,6%	6,5%
Offentlig förvaltning	3 615	2 379	5 994	8,1%	6,9%
Okänd eller övrig bransch	201	243	444	0,6%	0,6%
<b>Samtliga sysselsatta 15-74 år</b>	<b>38 005</b>	<b>36 200</b>	<b>74 205</b>	<b>100,0%</b>	<b>100,0%</b>

**Ohälsotal tidsserie**

	Dagar per person i befolkningen 16-65 år			Stockholm
	Kvinnor	Män	Totalt	
2024	15,7	10,6	13,2	14,9
2023	15,5	10,7	13,2	14,8
2022	15,2	10,2	12,7	14,3
2021	15,3	10,4	12,9	14,5
2020	16,1	11,2	13,7	15,3

Observera att ohälsotal för åren innan 2023 är beräknat för åldrarna 16-64 år.

**Ekonomiskt bistånd 2025**

Ålder	Procent av befolkningen	
	%	Stockholm
Barn <sup>1</sup>	0,6%	2,9%
18-24 år	0,4%	1,4%
25-29 år	0,6%	1,3%
30-39 år	0,7%	1,6%
40-49 år	0,8%	2,2%
50-59 år	0,9%	2,1%
60-65 år	1,1%	2,8%
66- år	0,1%	0,4%
<b>Samtliga</b>	<b>0,6%</b>	<b>1,8%</b>

<sup>1</sup>Med barn avses även överåriga barn (18-21 år) som i socialregistret upptas som hemmavarande.

**Ekonomiskt bistånd (fortsättning) 2025**

Bistånd per hushåll och månad är 10 959 kr (Stockholm: 11 662 kr).

Antal biståndstagare, inkl barn, är 775 (Stockholm: 18 230).

Biståndstid per hushåll är 7,7 månader (Stockholm: 7,7 månader).

**Kommunval 2022**

	Procent av rösterna	
	%	Stockholm
<b>Majoriteten</b>		
Socialdemokraterna	32,1%	29,4%
Vänsterpartiet	17,9%	15,4%
Miljöpartiet	8,1%	6,0%
	<b>58,1%</b>	<b>50,8%</b>
Moderaterna	14,2%	18,3%
Sverigedemokraterna	6,6%	8,0%
Liberalerna	7,7%	8,0%
Centerpartiet	6,7%	6,7%
Kristdemokraterna	3,0%	3,8%
Övriga	3,7%	4,3%
<b>Valdeltagande</b>	<b>84,1%</b>	<b>79,9%</b>

**Ohälsotal 2024**

	Dagar per person i befolkningen			Stockholm
	Kvinnor	Män	Totalt	
16-44 år	9,0	6,1	7,6	8,6
45-49 år	17,1	8,0	12,5	14,5
50-54 år	21,0	11,5	16,2	18,8
55-59 år	24,0	18,6	21,3	27,4
60-65 år	34,5	27,0	30,9	41,1
<b>Samtliga</b>	<b>15,7</b>	<b>10,6</b>	<b>13,2</b>	<b>14,9</b>

**Aktivitets- och sjukersättning 2024**

	Dagar per person i befolkningen			Stockholm
	Kvinnor	Män	Totalt	
19-44 år	..	..	3,4	3,9
45-49 år	..	..	4,3	5,4
50-54 år	8,0	5,9	7,0	8,6
55-59 år	11,3	9,7	10,5	15,4
60-65 år	19,2	16,9	18,1	27,5
<b>Samtliga</b>	<b>7,0</b>	<b>6,1</b>	<b>6,5</b>	<b>7,9</b>

**Sjukpenning 2024**

	Dagar per person i befolkningen			Stockholm
	Kvinnor	Män	Totalt	
16-44 år	6,0	2,8	4,4	5,0
45-49 år	11,5	4,9	8,2	9,1
50-54 år	12,9	5,6	9,3	10,2
55-59 år	12,7	8,8	10,8	12,0
60-65 år	15,3	10,0	12,8	13,7
<b>Samtliga</b>	<b>9,1</b>	<b>4,8</b>	<b>6,9</b>	<b>7,3</b>