

Folkmängd den 31 december 2020

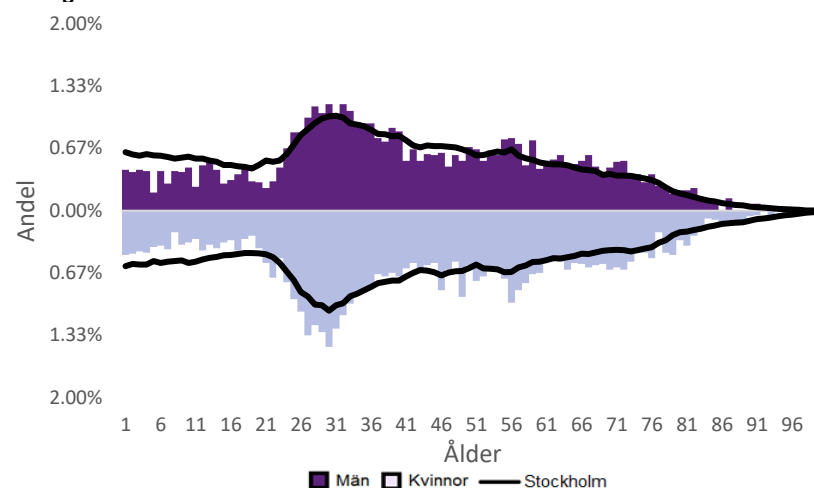
	Antal				Procent	
	2011	2020	2024	2029	2020	2029
0 år	111	90	85	73	1.1%	0.9%
1-5 år	384	339	321	281	4.1%	3.6%
6-15 år	532	625	604	572	7.6%	7.3%
16-19 år	208	230	288	268	2.8%	3.4%
20-24 år	539	407	390	395	4.9%	5.0%
25-64 år	5 117	5 090	4 904	4 524	61.8%	57.5%
65-79 år	853	1 155	1 201	1 268	14.0%	16.1%
80-89 år	210	257	328	426	3.1%	5.4%
90- år	90	45	47	60	0.5%	0.8%
Män	3 809	3 882	3 899	3 760	47.1%	47.8%
Kvinnor	4 235	4 356	4 269	4 106	52.9%	52.2%
Samtliga	8 044	8 238	8 168	7 866	100.0%	100.0%

Befolkningsändringar

	2017	2018	2019	2020
Antal födda	102	109	96	104
Antal döda	57	41	48	69
Födelsenetto	45	68	48	35
Flyttnetto	-19	-58	-48	-35
Total förändring	26	10	0	0

Utländsk bakgrund 2020

	Född i utlandet	Inrikes född med två utrikesfödda föräldrar	Totalt	%	Stockholm
0-15 år	44	44	88	8.3%	28.6%
16-64 år	929	257	1 186	20.7%	37.6%
65- år	213	21	234	16.1%	24.0%
Samtliga	1 186	322	1 508	18.3%	33.9%

Folkmängd efter ålder den 31 december 2020

Utländsk bakgrund 2020

	Född i utlandet	Inrikes född med två utrikesfödda föräldrar	Totalt	%	Stockholm
Norden utom Sverige	220	98	318	21.1%	8.7%
EU utom Norden	315	73	388	25.7%	17.8%
Europa utom EU	126	39	165	10.9%	9.0%
Asien	244	58	302	20.0%	37.7%
Afrika	70	27	97	6.4%	16.6%
Sydamerika	95	20	115	7.6%	6.2%
Nord- och Mellanamerika	93	6.2%	3.0%
Övriga	30	2.0%	1.0%
Samtliga	1 186	322	1 508	100.0%	100.0%

Flyttningar 2020

	Totalt	Procent	
		%	Stockholm
Inflyttningar			
In från övriga Stockholm	789	28.8%	0.0%
In från övriga länet	244	8.9%	25.8%
In från övriga Sverige	206	7.5%	13.9%
In från utlandet	112	4.1%	8.7%
Totalt antal inflyttningar	1 351	49.4%	48.4%
Utflyttningar			
Ut till övriga Stockholm	886	32.4%	0.0%
Ut till övriga länet	270	9.9%	31.6%
Ut till övriga Sverige	157	5.7%	14.0%
Ut till utlandet	73	2.7%	6.0%
Totalt antal utflyttningar	1 386	50.6%	51.6%
Flyttnetto	-35	-1.3%	-3.2%

Behörighet till gymnasieskolan 2020

	Kön		Bakgrund		Totalt	Stockholm
	Kvinnor	Män	Svensk	Utländsk		
	96.0%	96.3%	97.7%	88.9%	96.2%	90.0%

Högsta utbildningsnivå 25-64 år 2019

	%	Stockholm
Grundskola	4.2%	8.2%
Gymnasial	25.6%	28.7%
Eftergymnasial	67.9%	59.7%
Uppgift saknas	2.3%	3.4%
Totalt	100.0%	100.0%

Bostäder efter hustyp och upplåtelse/ägarform 2020

	Antal bostäder			Totalt
	Flerbostadshus/Övriga hus	Småhus	Specialbostäder	
Allmännyttan	165	56	0	221
Övriga hyresrätter	2 145	0	127	2 272
Bostadsrätter	2 732	2	3	2 737
Äganderätter	0	0	0	0
Uppgift saknas	0	0	0	0
Samtliga	5 042	58	130	5 230

Bostäder i flerbostadshus & övriga hus efter lägenhetsstorlek

	Antal bostäder i flerbostadshus & övriga hus							Totalt
	Lägenhet utan kök	1 rk	2 rk	3 rk	4 rk	5+ rk	Uppgift saknas	
2020	569	1 830	1 413	813	313	102	2	5 042
2019	577	1 821	1 413	813	313	102	2	5 041
2018	573	1 805	1 398	806	313	102	2	4 999
2017	574	1 797	1 400	807	312	102	2	4 994

Överg. till gymn. Inom 1 år från 2019

	Antal	Procent	
		%	Stockholm
Kvinnor	31	100.0%	99.2%
Män	32	100.0%	98.9%
Totalt	63	100.0%	99.0%

Överg. till högsk. Inom 3 år från 2017

	Antal	Procent	
		%	Stockholm
Kvinnor	11	52.4%	64.7%
Män	9	64.3%	55.7%
Totalt	20	57.1%	60.4%

Betygsfördelning i årskurs 9 2020

	A	B	C	D	E	Saknar slutbetyg	Stockholm
							A
Svenska	42.3%	23.1%	23.1%	19.6%
Engelska	57.7%	23.1%	13.5%	37.5%
Matematik	23.1%	21.2%	19.2%	15.4%	18.4%

Öppet arbetslösa som andel av befolkningen den 31 okt. 2020

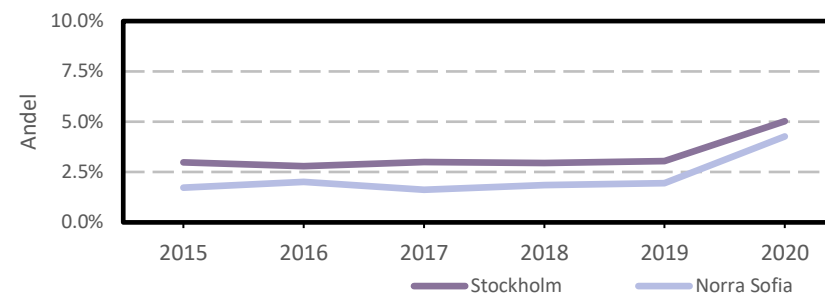
Ålder	Kvinnor	Män	Totalt	Stockholm
18-19 år	3.5%
20-24 år	4.1%
25-54 år	4.3%	4.7%	4.5%	5.3%
55-64 år	4.8%	4.2%	4.5%	4.6%
Samtliga	4.1%	4.5%	4.3%	5.0%

Medelinkomst bland inkomsttagare 2019

Ålder	Kvinnor	Män	Totalt	Stockholm
20-64 år	393 900	457 200	424 100	434 100
65- år	299 200	559 500	409 300	328 600
16 år och äldre	363 700	464 100	410 400	399 300

Förvärvsarbetande med arbetsplats i området 2019

Bransch	Antal			Procent	
	Kvinnor	Män	Totalt	%	Stockholm
Tillverkning, utvinning, energi & miljö	22	19	41	1.2%	2.9%
Byggverksamhet	42	1.3%	4.2%
Handel	151	147	298	8.9%	11.7%
Transport	34	1.0%	3.6%
Hotell & restaurang	209	195	404	12.1%	5.1%
Information & kommunikation	101	175	276	8.2%	12.7%
Företagstjänster m.m.	228	242	470	14.0%	28.6%
Utbildning	345	138	483	14.4%	8.5%
Vård & omsorg	717	222	939	28.0%	9.3%
Personliga och kulturella tjänster m.m.	205	142	347	10.4%	6.7%
Offentlig förvaltning	6.1%
Okänd eller övrig bransch	14	0.4%	0.6%
Samtliga	1 988	1 360	3 348	100.0%	100.0%

Öppet arbetslösa som andel av befolkningen

Förvärvsintensitet boende i område 2019

	Kvinnor	Män	Totalt	Stockholm
Andel förvärvsarbetande 20-64 år	82.1%	81.6%	81.9%	79.4%

Förvärvsarbetande boende i området 2019

Bransch	Antal			Procent	
	Kvinnor	Män	Totalt	%	Stockholm
Tillverkning, utvinning, energi & miljö	66	83	149	3.1%	4.1%
Byggverksamhet	28	104	132	2.7%	4.3%
Handel	311	258	569	11.6%	11.8%
Transport	36	81	117	2.4%	4.1%
Hotell & restaurang	85	107	192	3.9%	4.4%
Information & kommunikation	236	384	620	12.7%	10.3%
Företagstjänster m.m.	599	636	1 235	25.3%	25.1%
Utbildning	314	146	460	9.4%	10.2%
Vård & omsorg	423	142	565	11.6%	12.1%
Personliga och kulturella tjänster m.m.	257	204	461	9.4%	6.5%
Offentlig förvaltning	204	151	355	7.3%	6.5%
Okänd eller övrig bransch	13	17	30	0.6%	0.8%
Samtliga förvärvsarbetande 16-	2 572	2 313	4 885	100.0%	100.0%

Ohälsotal tidsserie

	Dagar per person i befolkningen 16-64 år			
	Kvinnor	Män	Totalt	Stockholm
2019	16.8	10.5	13.8	15.6
2018	18.6	10.5	14.8	16.4
2017	18.2	11.2	14.9	17.3
2016	18.4	11.5	15.1	18.8
2015	16.8	12.6	14.8	19.2

Ekonomiskt bistånd 2019

Ålder	Procent av befolkningen	
	%	Stockholm
0-17 år	..	3.9%
18-24 år	..	5.0%
25-29 år	0.7%	1.5%
30-39 år	0.4%	1.9%
40-49 år	1.1%	2.3%
50-59 år	0.5%	2.7%
60-64 år	..	2.6%
65- år	..	0.5%
Samtliga	0.5%	2.4%

Kommunval 2018

	Procent av rösterna	
	%	Stockholm
Majoriteten		
Moderaterna	14.1%	21.0%
Liberalerna	9.1%	10.1%
Miljöpartiet	12.2%	8.3%
Centerpartiet	8.8%	7.9%
Kristdemokraterna	3.7%	5.0%
	47.9%	52.3%
Socialdemokraterna	20.2%	22.3%
Vänsterpartiet	18.3%	13.0%
Sverigedemokraterna	6.2%	8.0%
Feministiskt initiativ	6.2%	3.3%
Övriga	1.2%	1.1%
	52.1%	47.7%
Valdeltagande	86.6%	83.5%

Ekonomiskt bistånd (fortsättning) 2019

Bistånd per hushåll och månad är 9 051 kr (Stockholm: 9 479 kr).
Antal biståndstagare, inkl barn, är 41 (Stockholm: 23 841).
Biståndstid per hushåll är 7.6 månader (Stockholm: 7.3 månader).

Ohälsotal 2019

	Dagar per person i befolkningen			
	Kvinnor	Män	Totalt	Stockholm
16-44 år	8.9	4.3	6.7	8.3
45-49 år	23.3	8.5	16.5	16.4
50-54 år	29.0	15.1	22.5	23.6
55-59 år	30.3	30.8	30.5	33.8
60-64 år	39.2	32.9	36.1	46.6
Samtliga	16.8	10.5	13.8	15.6

Sjukersättning 2019

	Dagar per person i befolkningen			
	Kvinnor	Män	Totalt	Stockholm
16-44 år	1.3	3.2
45-49 år	3.9	7.3
50-54 år	10.5	7.0	8.8	13.3
55-59 år	12.7	19.4	15.7	21.9
60-64 år	19.7	24.5	22.0	34.6
Samtliga	5.6	5.1	5.4	8.6

Sjukpenning 2019

	Dagar per person i befolkningen			
	Kvinnor	Män	Totalt	Stockholm
16-44 år	6.8	3.7	5.3	5.0
45-49 år	18.0	4.9	11.9	8.9
50-54 år	17.4	8.1	13.0	10.1
55-59 år	16.4	11.4	14.1	11.7
60-64 år	18.1	8.4	13.4	11.8
Samtliga	10.8	5.3	8.2	6.9