

**Folkmängd den 31 december 2020**

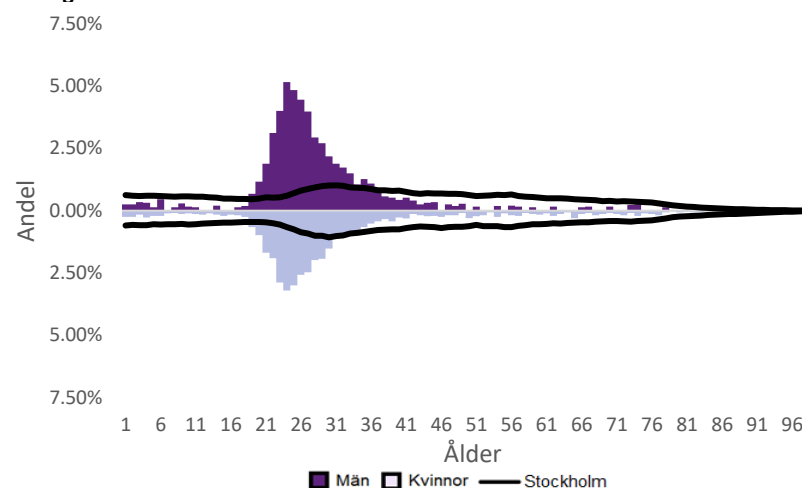
	Antal				Procent	
	2011	2020	2024	2029	2020	2029
0 år	39	25	38	39	0.6%	0.6%
1-5 år	146	107	131	127	2.4%	1.9%
6-15 år	141	142	168	170	3.2%	2.6%
16-19 år	61	103	81	79	2.3%	1.2%
20-24 år	901	1 143	1 766	1 846	26.0%	27.8%
25-64 år	2 403	2 659	3 814	4 116	60.4%	62.1%
65-79 år	145	174	166	168	4.0%	2.5%
80-89 år	38	34	53	76	0.8%	1.1%
90- år	14	12	9	10	0.3%	0.2%
<b>Män</b>	<b>2 227</b>	<b>2 573</b>	<b>3 340</b>	<b>3 534</b>	<b>58.5%</b>	<b>53.3%</b>
<b>Kvinnor</b>	<b>1 661</b>	<b>1 826</b>	<b>2 886</b>	<b>3 096</b>	<b>41.5%</b>	<b>46.7%</b>
<b>Samtliga</b>	<b>3 888</b>	<b>4 399</b>	<b>6 226</b>	<b>6 631</b>	<b>100.0%</b>	<b>100.0%</b>

**Befolkningsändringar**

	2017	2018	2019	2020
Antal födda	40	..	..	..
Antal döda	6	..	..	..
Födelsenetto	34	20	27	21
Flyttnetto	143	90	-7	301
<b>Total förändring</b>	<b>177</b>	<b>110</b>	<b>20</b>	<b>322</b>

**Utländsk bakgrund 2020**

	Född i utlandet	Inrikes född med två utrikesfödda föräldrar	Totalt	%	Stockholm
0-15 år	..	..	80	29.2%	28.6%
16-64 år	2 534	144	2 678	68.6%	37.6%
65- år	..	..	56	25.5%	24.0%
<b>Samtliga</b>	<b>2 635</b>	<b>179</b>	<b>2 814</b>	<b>64.0%</b>	<b>33.9%</b>

**Folkmängd efter ålder den 31 december 2020**

**Utländsk bakgrund 2020**

	Inrikes född med två utrikesfödda föräldrar		Totalt	%	Stockholm
	Född i utlandet				
Norden utom Sverige	121	20	141	5.0%	8.7%
EU utom Norden	793	32	825	29.3%	17.8%
Europa utom EU	116	15	131	4.7%	9.0%
Asien	1 368	77	1 445	51.4%	37.7%
Afrika	82	22	104	3.7%	16.6%
Sydamerika	71	11	82	2.9%	6.2%
Nord- och Mellanamerika	..	..	72	2.6%	3.0%
Övriga	..	..	14	0.5%	1.0%
<b>Samtliga</b>	<b>2 635</b>	<b>179</b>	<b>2 814</b>	<b>100.0%</b>	<b>100.0%</b>



**Öppet arbetslösa som andel av befolkningen den 31 okt. 2020**

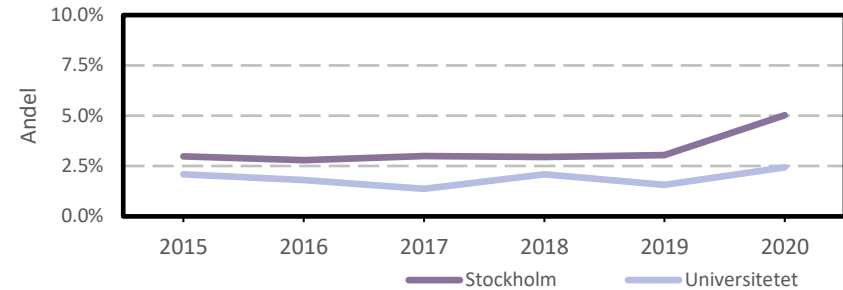
Ålder	Kvinnor	Män	Totalt	Stockholm
18-19 år	..	..	..	3.5%
20-24 år	..	..	0.7%	4.1%
25-54 år	2.8%	3.4%	3.2%	5.3%
55-64 år	..	..	..	4.6%
<b>Samtliga</b>	<b>2.1%</b>	<b>2.6%</b>	<b>2.4%</b>	<b>5.0%</b>

**Medelinkomst bland inkomsttagare 2019**

Ålder	Kvinnor	Män	Totalt	Stockholm
20-64 år	243 300	246 800	245 300	434 100
65- år	325 300	479 000	398 800	328 600
<b>16 år och äldre</b>	<b>246 000</b>	<b>260 600</b>	<b>254 000</b>	<b>399 300</b>

**Förvärvsarbetande med arbetsplats i området 2019**

Bransch	Antal			Procent	
	Kvinnor	Män	Totalt	%	Stockholm
Tillverkning, utvinning, energi & miljö	32	24	56	0.7%	2.9%
Byggverksamhet	6	20	26	0.3%	4.2%
Handel	102	130	232	3.0%	11.7%
Transport	..	..	..	..	3.6%
Hotell & restaurang	125	117	242	3.2%	5.1%
Information & kommunikation	..	..	24	0.3%	12.7%
Företagstjänster m.m.	104	137	241	3.2%	28.6%
Utbildning	2 737	2 264	5 001	65.7%	8.5%
Vård & omsorg	682	174	856	11.3%	9.3%
Personliga och kulturella tjänster m.m.	412	461	873	11.5%	6.7%
Offentlig förvaltning	17	27	44	0.6%	6.1%
Okänd eller övrig bransch	..	..	..	..	0.6%
<b>Samtliga</b>	<b>4 224</b>	<b>3 383</b>	<b>7 607</b>	<b>100.0%</b>	<b>100.0%</b>

**Öppet arbetslösa som andel av befolkningen**

**Förvärvsintensitet boende i område 2019**

	Kvinnor	Män	Totalt	Stockholm
Andel förvärvsarbetande 20-64 år	52.0%	42.6%	46.4%	79.4%

**Förvärvsarbetande boende i området 2019**

Bransch	Antal			Procent	
	Kvinnor	Män	Totalt	%	Stockholm
Tillverkning, utvinning, energi & miljö	28	48	76	4.5%	4.1%
Byggverksamhet	..	..	19	1.1%	4.3%
Handel	75	67	142	8.4%	11.8%
Transport	6	25	31	1.8%	4.1%
Hotell & restaurang	37	31	68	4.0%	4.4%
Information & kommunikation	41	111	152	9.0%	10.3%
Företagstjänster m.m.	162	222	384	22.6%	25.1%
Utbildning	215	280	495	29.2%	10.2%
Vård & omsorg	73	36	109	6.4%	12.1%
Personliga och kulturella tjänster m.m.	64	61	125	7.4%	6.5%
Offentlig förvaltning	60	30	90	5.3%	6.5%
Okänd eller övrig bransch	..	..	6	0.4%	0.8%
<b>Samtliga förvärvsarbetande 16-</b>	<b>768</b>	<b>929</b>	<b>1 697</b>	<b>100.0%</b>	<b>100.0%</b>

**Ohälsotal tidsserie**

	Dagar per person i befolkningen 16-64 år			
	Kvinnor	Män	Totalt	Stockholm
2019	2.8	1.7	2.2	15.6
2018	3.3	1.7	2.3	16.4
2017	3.6	1.5	2.4	17.3
2016	4.5	1.8	2.9	18.8
2015	4.9	2.2	3.3	19.2

**Ekonomiskt bistånd 2019**

Ålder	Procent av befolkningen	
	%	Stockholm
0-17 år	..	3.9%
18-24 år	..	5.0%
25-29 år	..	1.5%
30-39 år	..	1.9%
40-49 år	..	2.3%
50-59 år	..	2.7%
60-64 år	..	2.6%
65- år	..	0.5%
<b>Samtliga</b>	<b>0.1%</b>	<b>2.4%</b>

**Kommunval 2018**

	Procent av rösterna	
	%	Stockholm
<b>Majoriteten</b>		
Moderaterna	14.5%	21.0%
Liberalerna	10.4%	10.1%
Miljöpartiet	17.0%	8.3%
Centerpartiet	9.1%	7.9%
Kristdemokraterna	4.7%	5.0%
	<b>55.7%</b>	<b>52.3%</b>
Socialdemokraterna	18.4%	22.3%
Vänsterpartiet	14.4%	13.0%
Sverigedemokraterna	4.6%	8.0%
Feministiskt initiativ	4.5%	3.3%
Övriga	2.4%	1.1%
	<b>44.3%</b>	<b>47.7%</b>
<b>Valdeltagande</b>	<b>57.6%</b>	<b>83.5%</b>

**Ekonomiskt bistånd (fortsättning) 2019**

Bistånd per hushåll och månad är 17 475 kr (Stockholm: 9 479 kr).

Antal biståndstagare, inkl barn, är 6 (Stockholm: 23 841).

Biståndstid per hushåll är 5.8 månader (Stockholm: 7.3 månader).

**Ohälsotal 2019**

	Dagar per person i befolkningen			
	Kvinnor	Män	Totalt	Stockholm
16-44 år	1.3	0.8	1.0	8.3
45-49 år	7.5	5.7	6.7	16.4
50-54 år	6.8	4.0	5.5	23.6
55-59 år	13.1	15.4	14.1	33.8
60-64 år	36.1	74.9	49.3	46.6
<b>Samtliga</b>	<b>2.8</b>	<b>1.7</b>	<b>2.2</b>	<b>15.6</b>

**Sjukersättning 2019**

	Dagar per person i befolkningen			
	Kvinnor	Män	Totalt	Stockholm
16-44 år	..	..	0.2	3.2
45-49 år	..	..	..	7.3
50-54 år	..	..	..	13.3
55-59 år	7.3	12.4	9.5	21.9
60-64 år	36.0	55.0	42.5	34.6
<b>Samtliga</b>	<b>..</b>	<b>..</b>	<b>1.0</b>	<b>8.6</b>

**Sjukpenning 2019**

	Dagar per person i befolkningen			
	Kvinnor	Män	Totalt	Stockholm
16-44 år	1.0	0.6	0.8	5.0
45-49 år	7.5	5.7	6.7	8.9
50-54 år	6.8	4.0	5.5	10.1
55-59 år	5.8	3.0	4.6	11.7
60-64 år	0.1	19.9	6.8	11.8
<b>Samtliga</b>	<b>1.5</b>	<b>0.9</b>	<b>1.2</b>	<b>6.9</b>