

**Folkmängd den 31 december 2020**

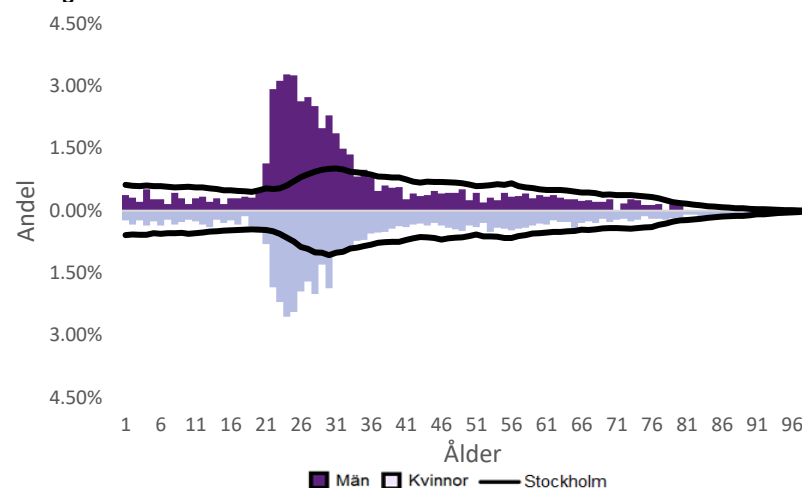
	Antal				Procent	
	2011	2020	2024	2029	2020	2029
0 år	37	31	34	30	0.6%	0.6%
1-5 år	139	158	160	138	3.1%	2.8%
6-15 år	243	280	307	294	5.5%	5.9%
16-19 år	131	118	134	132	2.3%	2.7%
20-24 år	634	958	676	680	18.8%	13.7%
25-64 år	2 141	3 080	3 120	2 972	60.5%	60.0%
65-79 år	235	329	429	510	6.5%	10.3%
80-89 år	104	92	124	160	1.8%	3.2%
90- år	49	43	40	41	0.8%	0.8%
<b>Män</b>	<b>1 934</b>	<b>2 757</b>	<b>2 631</b>	<b>2 576</b>	<b>54.2%</b>	<b>52.0%</b>
<b>Kvinnor</b>	<b>1 779</b>	<b>2 332</b>	<b>2 395</b>	<b>2 381</b>	<b>45.8%</b>	<b>48.0%</b>
<b>Samtliga</b>	<b>3 713</b>	<b>5 089</b>	<b>5 025</b>	<b>4 957</b>	<b>100.0%</b>	<b>100.0%</b>

**Befolkningsändringar**

	2017	2018	2019	2020
Antal födda	27	37	34	37
Antal döda	35	36	32	25
Födelsenetto	-8	1	2	12
Flyttnetto	264	256	243	229
<b>Total förändring</b>	<b>256</b>	<b>257</b>	<b>245</b>	<b>241</b>

**Utländsk bakgrund 2020**

	Född i utlandet	Inrikes född med två utrikesfödda föräldrar	Totalt	%	Stockholm
0-15 år	..	..	130	27.7%	28.6%
16-64 år	2 105	193	2 298	55.3%	37.6%
65- år	..	..	99	21.3%	24.0%
<b>Samtliga</b>	<b>2 278</b>	<b>249</b>	<b>2 527</b>	<b>49.7%</b>	<b>33.9%</b>

**Folkmängd efter ålder den 31 december 2020**

**Utländsk bakgrund 2020**

	Född i utlandet	Inrikes född med två utrikesfödda föräldrar	Totalt	%	Stockholm
Norden utom Sverige	122	22	144	5.7%	8.7%
EU utom Norden	684	57	741	29.3%	17.8%
Europa utom EU	146	25	171	6.8%	9.0%
Asien	1 016	97	1 113	44.0%	37.7%
Afrika	78	27	105	4.2%	16.6%
Sydamerika	90	18	108	4.3%	6.2%
Nord- och Mellanamerika	..	..	115	4.6%	3.0%
Övriga	..	..	30	1.2%	1.0%
<b>Samtliga</b>	<b>2 278</b>	<b>249</b>	<b>2 527</b>	<b>100.0%</b>	<b>100.0%</b>

**Flyttningar 2020**

	Totalt	Procent	
		%	Stockholm
<b>Inflyttningar</b>			
In från övriga Stockholm	562	17.9%	0.0%
In från övriga länet	318	10.2%	25.8%
In från övriga Sverige	161	5.1%	13.9%
In från utlandet	639	20.4%	8.7%
<b>Totalt antal inflyttningar</b>	<b>1 680</b>	<b>53.7%</b>	<b>48.4%</b>
<b>Utflyttningar</b>			
Ut till övriga Stockholm	720	23.0%	0.0%
Ut till övriga länet	396	12.6%	31.6%
Ut till övriga Sverige	160	5.1%	14.0%
Ut till utlandet	175	5.6%	6.0%
<b>Totalt antal utflyttningar</b>	<b>1 451</b>	<b>46.3%</b>	<b>51.6%</b>
<b>Flyttnetto</b>	<b>229</b>	<b>7.3%</b>	<b>-3.2%</b>

**Behörighet till gymnasieskolan 2019**

	Kön		Bakgrund		Totalt	Stockholm
	Kvinnor	Män	Svensk	Utländsk		
	93.3%	88.2%	..	..	90.6%	89.7%

**Högsta utbildningsnivå 25-64 år 2019**

	%	Stockholm
Grundskola	2.4%	8.2%
Gymnasial	13.4%	28.7%
Eftergymnasial	72.5%	59.7%
Uppgift saknas	11.7%	3.4%
<b>Totalt</b>	<b>100.0%</b>	<b>100.0%</b>

**Bostäder efter hustyp och upplåtelse/ägarform 2019**

	Antal bostäder			
	Flerbostadshus/Övriga hus	Småhus	Specialbostäder	Totalt
Allmännyttan	32	0	304	336
Övriga hyresrätter	651	0	1 471	2 122
Bostadsrätter	787	1	0	788
Äganderätter	0	0	0	0
Uppgift saknas	0	0	0	0
<b>Samtliga</b>	<b>1 470</b>	<b>1</b>	<b>1 775</b>	<b>3 246</b>

**Bostäder i flerbostadshus & övriga hus efter lägenhetsstorlek**

	Antal bostäder i flerbostadshus & övriga hus							Totalt
	Lägenhet utan kök	1 rk	2 rk	3 rk	4 rk	5+ rk	Uppgift saknas	
2019	245	201	508	249	181	85	1	1 470
2018	242	182	498	240	180	85	1	1 428
2017	240	182	493	239	180	85	1	1 420
2016	240	180	493	239	180	85	1	1 418

**Överg. till gymn. Inom 1 år från 2018**

	Antal	Procent	
		%	Stockholm
Kvinnor	8	100.0%	98.9%
Män	17	100.0%	98.7%
<b>Totalt</b>	<b>25</b>	<b>100.0%</b>	<b>98.8%</b>

**Överg. till högsk. Inom 3 år från 2016**

	Antal	Procent	
		%	Stockholm
Kvinnor	..	..	64.5%
Män	..	..	54.6%
<b>Totalt</b>	<b>10</b>	<b>52.6%</b>	<b>59.8%</b>

**Betygsfördelning i årskurs 9 2019**

						Saknar slutbetyg	Stockholm
	A	B	C	D	E		A
Svenska	25.0%	..	31.2%	..	..	..	17.0%
Engelska	53.1%	21.9%	..	..	..	..	36.6%
Matematik	28.1%	18.8%	18.8%	18.8%	..	..	15.0%

**Öppet arbetslösa som andel av befolkningen den 31 okt. 2020**

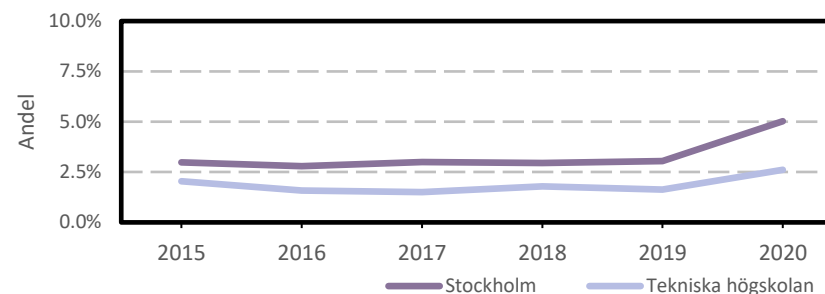
Ålder	Kvinnor	Män	Totalt	Stockholm
18-19 år	..	..	..	3.5%
20-24 år	..	..	..	4.1%
25-54 år	3.4%	3.0%	3.2%	5.3%
55-64 år	3.4%	4.4%	3.9%	4.6%
<b>Samtliga</b>	<b>2.7%</b>	<b>2.5%</b>	<b>2.6%</b>	<b>5.0%</b>

**Medelinkomst bland inkomsttagare 2019**

Ålder	Kvinnor	Män	Totalt	Stockholm
20-64 år	337 000	366 000	352 400	434 100
65- år	283 400	397 000	331 500	328 600
<b>16 år och äldre</b>	<b>322 900</b>	<b>362 900</b>	<b>343 500</b>	<b>399 300</b>

**Förvärvsarbetande med arbetsplats i området 2019**

Bransch	Antal			Procent	
	Kvinnor	Män	Totalt	%	Stockholm
Tillverkning, utvinning, energi & miljö	57	141	198	2.5%	2.9%
Byggverksamhet	..	..	72	0.9%	4.2%
Handel	52	44	96	1.2%	11.7%
Transport	100	207	307	3.9%	3.6%
Hotell & restaurang	86	85	171	2.2%	5.1%
Information & kommunikation	20	37	57	0.7%	12.7%
Företagstjänster m.m.	599	633	1 232	15.8%	28.6%
Utbildning	2 348	2 758	5 106	65.5%	8.5%
Vård & omsorg	..	..	132	1.7%	9.3%
Personliga och kulturella tjänster m.m.	91	155	246	3.2%	6.7%
Offentlig förvaltning	114	52	166	2.1%	6.1%
Okänd eller övrig bransch	..	..	10	0.1%	0.6%
<b>Samtliga</b>	<b>3 577</b>	<b>4 216</b>	<b>7 793</b>	<b>100.0%</b>	<b>100.0%</b>

**Öppet arbetslösa som andel av befolkningen**

**Förvärvsintensitet boende i område 2019**

	Kvinnor	Män	Totalt	Stockholm
Andel förvärvsarbetande 20-64 år	63.2%	55.5%	58.9%	79.4%

**Förvärvsarbetande boende i området 2019**

Bransch	Antal			Procent	
	Kvinnor	Män	Totalt	%	Stockholm
Tillverkning, utvinning, energi & miljö	28	54	82	3.5%	4.1%
Byggverksamhet	12	28	40	1.7%	4.3%
Handel	129	98	227	9.7%	11.8%
Transport	19	37	56	2.4%	4.1%
Hotell & restaurang	43	43	86	3.7%	4.4%
Information & kommunikation	89	178	267	11.4%	10.3%
Företagstjänster m.m.	271	357	628	26.8%	25.1%
Utbildning	220	243	463	19.8%	10.2%
Vård & omsorg	136	65	201	8.6%	12.1%
Personliga och kulturella tjänster m.m.	76	68	144	6.1%	6.5%
Offentlig förvaltning	82	47	129	5.5%	6.5%
Okänd eller övrig bransch	6	13	19	0.8%	0.8%
<b>Samtliga förvärvsarbetande 16-</b>	<b>1 111</b>	<b>1 231</b>	<b>2 342</b>	<b>100.0%</b>	<b>100.0%</b>

**Ohälsotal tidsserie**

	Dagar per person i befolkningen 16-64 år			
	Kvinnor	Män	Totalt	Stockholm
2019	7.1	4.9	5.9	15.6
2018	7.6	6.1	6.8	16.4
2017	9.1	6.1	7.4	17.3
2016	11.2	6.7	8.8	18.8
2015	10.8	6.3	8.4	19.2

**Ekonomiskt bistånd 2019**

Ålder	Procent av befolkningen	
	%	Stockholm
0-17 år	..	3.9%
18-24 år	..	5.0%
25-29 år	..	1.5%
30-39 år	0.7%	1.9%
40-49 år	..	2.3%
50-59 år	..	2.7%
60-64 år	..	2.6%
65- år	..	0.5%
<b>Samtliga</b>	<b>0.3%</b>	<b>2.4%</b>

**Kommunval 2018**

	Procent av rösterna	
	%	Stockholm
<b>Majoriteten</b>		
Moderaterna	23.1%	21.0%
Liberalerna	12.4%	10.1%
Miljöpartiet	11.1%	8.3%
Centerpartiet	9.4%	7.9%
Kristdemokraterna	5.4%	5.0%
	<b>61.4%</b>	<b>52.3%</b>
Socialdemokraterna	16.4%	22.3%
Vänsterpartiet	10.3%	13.0%
Sverigedemokraterna	7.1%	8.0%
Feministiskt initiativ	2.7%	3.3%
Övriga	2.0%	1.1%
	<b>38.5%</b>	<b>47.7%</b>
<b>Valdeltagande</b>	<b>75.3%</b>	<b>83.5%</b>

**Ekonomiskt bistånd (fortsättning) 2019**

Bistånd per hushåll och månad är 8 865 kr (Stockholm: 9 479 kr).

Antal biståndstagare, inkl barn, är 16 (Stockholm: 23 841).

Biståndstid per hushåll är 8.2 månader (Stockholm: 7.3 månader).

**Ohälsotal 2019**

	Dagar per person i befolkningen			
	Kvinnor	Män	Totalt	Stockholm
16-44 år	4.9	3.4	4.0	8.3
45-49 år	11.0	3.7	7.4	16.4
50-54 år	7.3	8.0	7.6	23.6
55-59 år	15.9	15.6	15.8	33.8
60-64 år	26.2	24.6	25.4	46.6
<b>Samtliga</b>	<b>7.1</b>	<b>4.9</b>	<b>5.9</b>	<b>15.6</b>

**Sjukersättning 2019**

	Dagar per person i befolkningen			
	Kvinnor	Män	Totalt	Stockholm
16-44 år	..	..	1.5	3.2
45-49 år	..	..	4.4	7.3
50-54 år	..	..	2.0	13.3
55-59 år	..	..	5.7	21.9
60-64 år	15.9	22.2	19.1	34.6
<b>Samtliga</b>	<b>..</b>	<b>..</b>	<b>2.7</b>	<b>8.6</b>

**Sjukpenning 2019**

	Dagar per person i befolkningen			
	Kvinnor	Män	Totalt	Stockholm
16-44 år	3.6	1.6	2.5	5.0
45-49 år	5.8	0.1	3.0	8.9
50-54 år	7.3	3.4	5.6	10.1
55-59 år	12.4	7.5	10.1	11.7
60-64 år	10.4	2.4	6.4	11.8
<b>Samtliga</b>	<b>4.8</b>	<b>1.9</b>	<b>3.2</b>	<b>6.9</b>