

**Folkmängd den 31 december 2020**

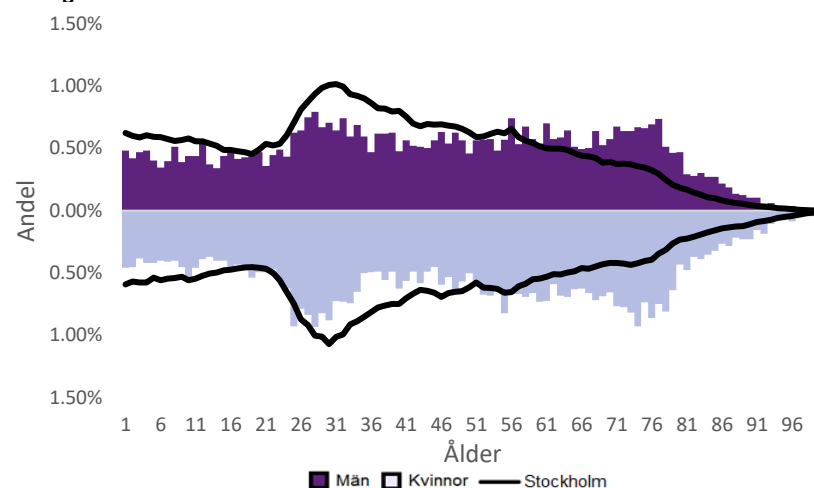
	Antal				Procent	
	2011	2020	2024	2029	2020	2029
0 år	185	163	175	172	1.0%	1.1%
1-5 år	811	710	638	626	4.4%	4.1%
6-15 år	1 264	1 366	1 261	1 082	8.5%	7.1%
16-19 år	611	591	541	578	3.7%	3.8%
20-24 år	857	783	783	755	4.8%	4.9%
25-64 år	8 244	8 106	8 017	7 636	50.2%	49.9%
65-79 år	2 641	3 231	2 948	2 679	20.0%	17.5%
80-89 år	837	952	1 243	1 513	5.9%	9.9%
90- år	268	245	225	250	1.5%	1.6%
<b>Män</b>	<b>7 379</b>	<b>7 585</b>	<b>7 523</b>	<b>7 280</b>	<b>47.0%</b>	<b>47.6%</b>
<b>Kvinnor</b>	<b>8 339</b>	<b>8 562</b>	<b>8 308</b>	<b>8 011</b>	<b>53.0%</b>	<b>52.4%</b>
<b>Samtliga</b>	<b>15 718</b>	<b>16 147</b>	<b>15 832</b>	<b>15 292</b>	<b>100.0%</b>	<b>100.0%</b>

**Befolkningsändringar**

	2017	2018	2019	2020
Antal födda	156	168	172	172
Antal döda	139	142	140	133
Födelsenetto	17	26	32	39
Flyttnetto	42	-36	65	-129
<b>Total förändring</b>	<b>59</b>	<b>-10</b>	<b>97</b>	<b>-90</b>

**Utländsk bakgrund 2020**

	Född i utlandet	Inrikes född med två utrikesfödda föräldrar	Totalt	%	Stockholm
0-15 år	189	84	273	12.2%	28.6%
16-64 år	1 605	349	1 954	20.6%	37.6%
65- år	547	60	607	13.7%	24.0%
<b>Samtliga</b>	<b>2 341</b>	<b>493</b>	<b>2 834</b>	<b>17.6%</b>	<b>33.9%</b>

**Folkmängd efter ålder den 31 december 2020**

**Utländsk bakgrund 2020**

	Född i utlandet	Inrikes född med två utrikesfödda föräldrar	Totalt	%	Stockholm
Norden utom Sverige	407	87	494	17.4%	8.7%
EU utom Norden	661	161	822	29.0%	17.8%
Europa utom EU	340	52	392	13.8%	9.0%
Asien	478	141	619	21.8%	37.7%
Afrika	68	15	83	2.9%	16.6%
Sydamerika	..	..	124	4.4%	6.2%
Nord- och Mellanamerika	..	..	218	7.7%	3.0%
Övriga	62	20	82	2.9%	1.0%
<b>Samtliga</b>	<b>2 341</b>	<b>493</b>	<b>2 834</b>	<b>100.0%</b>	<b>100.0%</b>

**Flyttningar 2020**

	Totalt	Procent	
		%	Stockholm
<b>Inflyttningar</b>			
In från övriga Stockholm	1 137	24.9%	0.0%
In från övriga länet	443	9.7%	25.8%
In från övriga Sverige	354	7.7%	13.9%
In från utlandet	286	6.3%	8.7%
<b>Totalt antal inflyttningar</b>	<b>2 220</b>	<b>48.6%</b>	<b>48.4%</b>
<b>Utflyttningar</b>			
Ut till övriga Stockholm	1 292	28.3%	0.0%
Ut till övriga länet	577	12.6%	31.6%
Ut till övriga Sverige	277	6.1%	14.0%
Ut till utlandet	203	4.4%	6.0%
<b>Totalt antal utflyttningar</b>	<b>2 349</b>	<b>51.4%</b>	<b>51.6%</b>
<b>Flyttnetto</b>	<b>-129</b>	<b>-2.8%</b>	<b>-3.2%</b>

**Behörighet till gymnasieskolan 2020**

	Kön		Bakgrund		Totalt	Stockholm
	Kvinnor	Män	Svensk	Utländsk		
	98.3%	95.2%	97.3%	91.7%	96.7%	90.0%

**Högsta utbildningsnivå 25-64 år 2019**

	%	Stockholm
Grundskola	3.3%	8.2%
Gymnasial	22.0%	28.7%
Eftergymnasial	71.0%	59.7%
Uppgift saknas	3.8%	3.4%
<b>Totalt</b>	<b>100.0%</b>	<b>100.0%</b>

**Bostäder efter hustyp och upplåtelse/ägarform 2020**

	Antal bostäder			Totalt
	Flerbostadshus/Övriga hus	Småhus	Specialbostäder	
Allmännyttan	102	0	86	188
Övriga hyresrätter	2 145	2	0	2 147
Bostadsrätter	7 594	5	10	7 609
Äganderätter	5	2	0	7
Uppgift saknas	0	0	0	0
<b>Samtliga</b>	<b>9 846</b>	<b>9</b>	<b>96</b>	<b>9 951</b>

**Bostäder i flerbostadshus & övriga hus efter lägenhetsstorlek**

	Antal bostäder i flerbostadshus & övriga hus							Totalt
	Lägenhet utan kök	1 rk	2 rk	3 rk	4 rk	5+ rk	Uppgift saknas	
2020	1 256	1 051	2 297	1 817	1 448	1 976	1	9 846
2019	1 256	1 048	2 292	1 811	1 445	1 967	1	9 820
2018	1 250	1 050	2 259	1 806	1 443	1 957	1	9 766
2017	1 238	1 045	2 233	1 778	1 433	1 919	1	9 647

**Överg. till gymn. Inom 1 år från 2019**

	Antal	Procent	
		%	Stockholm
Kvinnor	62	100.0%	99.2%
Män	55	98.2%	98.9%
<b>Totalt</b>	<b>117</b>	<b>99.2%</b>	<b>99.0%</b>

**Överg. till högsk. Inom 3 år från 2017**

	Antal	Procent	
		%	Stockholm
Kvinnor	48	78.7%	64.7%
Män	43	74.1%	55.7%
<b>Totalt</b>	<b>91</b>	<b>76.5%</b>	<b>60.4%</b>

**Betygsfördelning i årskurs 9 2020**

	A	B	C	D	E	Saknar slutbetyg	Stockholm
							A
Svenska	28.7%	34.4%	26.2%	6.6%	..	..	19.6%
Engelska	41.0%	32.8%	13.9%	9.0%	..	..	37.5%
Matematik	29.5%	23.0%	26.2%	11.5%	..	..	18.4%

**Öppet arbetslösa som andel av befolkningen den 31 okt. 2020**

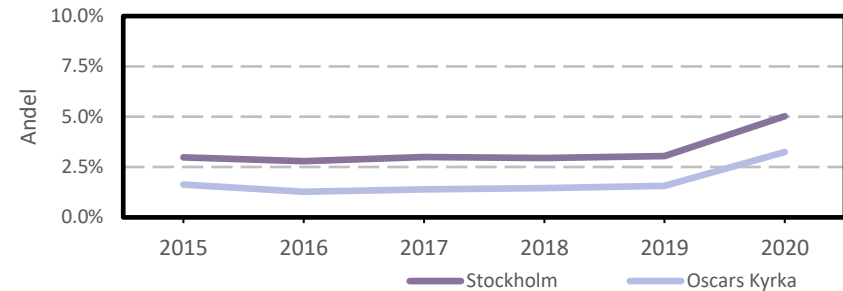
Ålder	Kvinnor	Män	Totalt	Stockholm
18-19 år	..	..	2.0%	3.5%
20-24 år	..	..	1.3%	4.1%
25-54 år	3.8%	3.3%	3.6%	5.3%
55-64 år	3.5%	2.9%	3.2%	4.6%
<b>Samtliga</b>	<b>3.4%</b>	<b>3.1%</b>	<b>3.2%</b>	<b>5.0%</b>

**Medelinkomst bland inkomsttagare 2019**

Ålder	Kvinnor	Män	Totalt	Stockholm
20-64 år	513 800	897 300	699 600	434 100
65- år	352 200	733 900	519 300	328 600
<b>16 år och äldre</b>	<b>440 300</b>	<b>816 800</b>	<b>616 500</b>	<b>399 300</b>

**Förvärvsarbetande med arbetsplats i området 2019**

Bransch	Antal			Procent	
	Kvinnor	Män	Totalt	%	Stockholm
Tillverkning, utvinning, energi & miljö	98	96	194	1.2%	2.9%
Byggverksamhet	30	147	177	1.1%	4.2%
Handel	1 174	828	2 002	12.6%	11.7%
Transport	45	60	105	0.7%	3.6%
Hotell & restaurang	319	388	707	4.5%	5.1%
Information & kommunikation	2 176	2 595	4 771	30.0%	12.7%
Företagstjänster m.m.	1 995	1 918	3 913	24.6%	28.6%
Utbildning	585	182	767	4.8%	8.5%
Vård & omsorg	693	218	911	5.7%	9.3%
Personliga och kulturella tjänster m.m.	898	606	1 504	9.5%	6.7%
Offentlig förvaltning	388	299	687	4.3%	6.1%
Okänd eller övrig bransch	64	83	147	0.9%	0.6%
<b>Samtliga</b>	<b>8 465</b>	<b>7 420</b>	<b>15 885</b>	<b>100.0%</b>	<b>100.0%</b>

**Öppet arbetslösa som andel av befolkningen**

**Förvärvsintensitet boende i område 2019**

	Kvinnor	Män	Totalt	Stockholm
Andel förvärvsarbetande 20-64 år	74.3%	74.8%	74.6%	79.4%

**Förvärvsarbetande boende i området 2019**

Bransch	Antal			Procent	
	Kvinnor	Män	Totalt	%	Stockholm
Tillverkning, utvinning, energi & miljö	114	141	255	3.4%	4.1%
Byggverksamhet	35	113	148	1.9%	4.3%
Handel	516	429	945	12.4%	11.8%
Transport	51	92	143	1.9%	4.1%
Hotell & restaurang	113	110	223	2.9%	4.4%
Information & kommunikation	296	478	774	10.2%	10.3%
Företagstjänster m.m.	1 417	1 600	3 017	39.7%	25.1%
Utbildning	321	143	464	6.1%	10.2%
Vård & omsorg	390	181	571	7.5%	12.1%
Personliga och kulturella tjänster m.m.	310	150	460	6.0%	6.5%
Offentlig förvaltning	285	162	447	5.9%	6.5%
Okänd eller övrig bransch	70	92	162	2.1%	0.8%
<b>Samtliga förvärvsarbetande 16-</b>	<b>3 918</b>	<b>3 691</b>	<b>7 609</b>	<b>100.0%</b>	<b>100.0%</b>

**Ohälsotal tidsserie**

	Dagar per person i befolkningen 16-64 år			
	Kvinnor	Män	Totalt	Stockholm
2019	12.8	7.5	10.3	15.6
2018	13.5	7.5	10.6	16.4
2017	13.4	8	10.8	17.3
2016	15.8	9.3	12.7	18.8
2015	15.2	8.9	12.1	19.2

**Ekonomiskt bistånd 2019**

Ålder	Procent av befolkningen	
	%	Stockholm
0-17 år	..	3.9%
18-24 år	1.1%	5.0%
25-29 år	..	1.5%
30-39 år	..	1.9%
40-49 år	..	2.3%
50-59 år	..	2.7%
60-64 år	..	2.6%
65- år	..	0.5%
<b>Samtliga</b>	<b>0.2%</b>	<b>2.4%</b>

**Kommunval 2018**

	Procent av rösterna	
	%	Stockholm
<b>Majoriteten</b>		
Moderaterna	39.1%	21.0%
Liberalerna	17.3%	10.1%
Miljöpartiet	3.8%	8.3%
Centerpartiet	6.6%	7.9%
Kristdemokraterna	12.8%	5.0%
	<b>79.6%</b>	<b>52.3%</b>
Socialdemokraterna	6.7%	22.3%
Vänsterpartiet	2.9%	13.0%
Sverigedemokraterna	9.1%	8.0%
Feministiskt initiativ	0.8%	3.3%
Övriga	0.9%	1.1%
	<b>20.4%</b>	<b>47.7%</b>
<b>Valdeltagande</b>	<b>86.9%</b>	<b>83.5%</b>

**Ekonomiskt bistånd (fortsättning) 2019**

Bistånd per hushåll och månad är 8 923 kr (Stockholm: 9 479 kr).

Antal biståndstagare, inkl barn, är 28 (Stockholm: 23 841).

Biståndstid per hushåll är 5.1 månader (Stockholm: 7.3 månader).

**Ohälsotal 2019**

	Dagar per person i befolkningen			
	Kvinnor	Män	Totalt	Stockholm
16-44 år	6.8	3.8	5.3	8.3
45-49 år	20.5	4.6	12.5	16.4
50-54 år	13.2	12.5	12.9	23.6
55-59 år	24.3	17.2	20.9	33.8
60-64 år	26.5	16.6	21.8	46.6
<b>Samtliga</b>	<b>12.8</b>	<b>7.5</b>	<b>10.3</b>	<b>15.6</b>

**Sjukersättning 2019**

	Dagar per person i befolkningen			
	Kvinnor	Män	Totalt	Stockholm
16-44 år	..	..	2.0	3.2
45-49 år	..	..	5.0	7.3
50-54 år	..	..	6.2	13.3
55-59 år	13.0	12.8	12.9	21.9
60-64 år	18.9	12.9	16.1	34.6
<b>Samtliga</b>	<b>..</b>	<b>..</b>	<b>5.5</b>	<b>8.6</b>

**Sjukpenning 2019**

	Dagar per person i befolkningen			
	Kvinnor	Män	Totalt	Stockholm
16-44 år	4.6	1.7	3.2	5.0
45-49 år	13.1	2.1	7.6	8.9
50-54 år	7.8	5.0	6.5	10.1
55-59 år	11.2	4.4	8.0	11.7
60-64 år	7.6	3.3	5.6	11.8
<b>Samtliga</b>	<b>6.8</b>	<b>2.5</b>	<b>4.8</b>	<b>6.9</b>