

Folkmängd den 31 december 2020

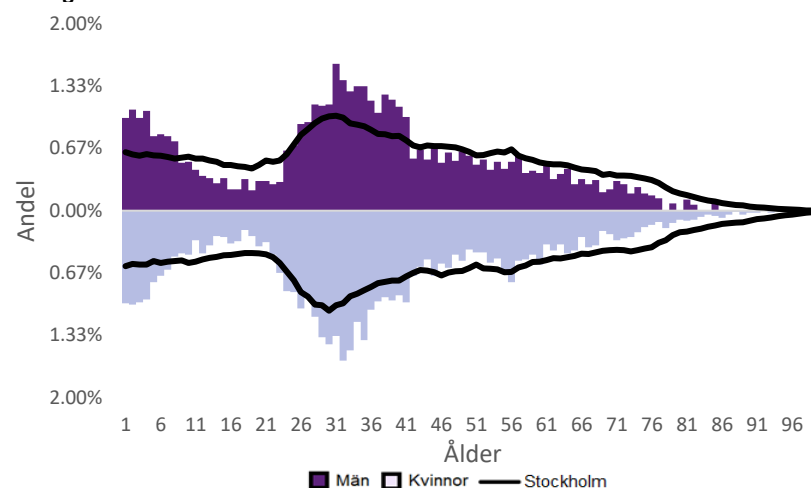
	Antal				Procent	
	2011	2020	2024	2029	2020	2029
0 år	29	214	178	289	2.3%	1.9%
1-5 år	100	882	767	1 131	9.6%	7.6%
6-15 år	116	884	1 204	1 569	9.6%	10.5%
16-19 år	52	199	304	534	2.2%	3.6%
20-24 år	153	420	439	843	4.6%	5.7%
25-64 år	1 462	5 799	5 927	8 673	63.3%	58.3%
65-79 år	217	653	936	1 482	7.1%	10.0%
80-89 år	74	99	157	326	1.1%	2.2%
90- år	34	13	25	40	0.1%	0.3%
Män	1 081	4 519	4 906	7 317	49.3%	49.2%
Kvinnor	1 156	4 644	5 032	7 570	50.7%	50.8%
Samtliga	2 237	9 163	9 939	14 887	100.0%	100.0%

Befolkningsändringar

	2017	2018	2019	2020
Antal födda	196	180	188	223
Antal döda	28	22	24	23
Födelsenetto	168	158	164	200
Flyttnetto	977	143	609	-77
Total förändring	1 145	301	773	123

Utländsk bakgrund 2020

	Född i utlandet	Inrikes född med två utrikesfödda föräldrar	Totalt	%	Stockholm
0-15 år	108	131	239	12.1%	28.6%
16-64 år	1 207	339	1 546	24.1%	37.6%
65- år	131	17	148	19.3%	24.0%
Samtliga	1 446	487	1 933	21.1%	33.9%

Folkmängd efter ålder den 31 december 2020

Utländsk bakgrund 2020

	Född i utlandet	Inrikes född med två utrikesfödda föräldrar	Totalt	%	Stockholm
Norden utom Sverige	188	99	287	14.8%	8.7%
EU utom Norden	383	95	478	24.7%	17.8%
Europa utom EU	211	57	268	13.9%	9.0%
Asien	357	154	511	26.4%	37.7%
Afrika	78	33	111	5.7%	16.6%
Sydamerika	98	30	128	6.6%	6.2%
Nord- och Mellanamerika	106	12	118	6.1%	3.0%
Övriga	25	7	32	1.7%	1.0%
Samtliga	1 446	487	1 933	100.0%	100.0%

Flyttningar 2020

	Totalt	Procent	
		%	Stockholm
Inflyttningar			
In från övriga Stockholm	850	28.2%	0.0%
In från övriga länet	323	10.7%	25.8%
In från övriga Sverige	227	7.5%	13.9%
In från utlandet	66	2.2%	8.7%
Totalt antal inflyttningar	1 466	48.7%	48.4%
Utflyttningar			
Ut till övriga Stockholm	719	23.9%	0.0%
Ut till övriga länet	514	17.1%	31.6%
Ut till övriga Sverige	232	7.7%	14.0%
Ut till utlandet	78	2.6%	6.0%
Totalt antal utflyttningar	1 543	51.3%	51.6%
Flyttnetto	-77	-2.6%	-3.2%

Behörighet till gymnasieskolan 2019

	Kön		Bakgrund		Totalt	Stockholm
	Kvinnor	Män	Svensk	Utländsk		
	96.0%	94.4%	95.3%	89.7%

Högsta utbildningsnivå 25-64 år 2019

	%	Stockholm
Grundskola	3.4%	8.2%
Gymnasial	19.6%	28.7%
Eftergymnasial	74.7%	59.7%
Uppgift saknas	2.3%	3.4%
Totalt	100.0%	100.0%

Bostäder efter hustyp och upplåtelse/ägarform 2019

	Antal bostäder			Totalt
	Flerbostadshus/Övriga hus	Småhus	Specialbostäder	
Allmännyttan	911	0	190	1 101
Övriga hyresrätter	828	3	113	944
Bostadsrätter	2 446	6	10	2 462
Äganderätter	0	0	0	0
Uppgift saknas	0	0	0	0
Samtliga	4 185	9	313	4 507

Bostäder i flerbostadshus & övriga hus efter lägenhetsstorlek

	Antal bostäder i flerbostadshus & övriga hus							Totalt
	Lägenhet utan kök	1 rk	2 rk	3 rk	4 rk	5+ rk	Uppgift saknas	
2019	72	355	1 838	1 101	713	104	2	4 185
2018	72	314	1 740	1 064	677	104	2	3 973
2017	72	303	1 647	995	607	82	0	3 706
2016	72	291	1 590	949	565	80	0	3 547

Överg. till gymn. Inom 1 år från 2018

	Antal	Procent	
		%	Stockholm
Kvinnor	19	100.0%	98.9%
Män	18	100.0%	98.7%
Totalt	37	100.0%	98.8%

Överg. till högsk. Inom 3 år från 2016

	Antal	Procent	
		%	Stockholm
Kvinnor	9	64.3%	64.5%
Män	6	54.5%	54.6%
Totalt	15	60.0%	59.8%

Betygsfördelning i årskurs 9 2019

	A	B	C	D	E	Saknar slutbetyg	Stockholm
							A
Svenska	27.9%	23.3%	16.3%	25.6%	17.0%
Engelska	48.8%	20.9%	23.3%	36.6%
Matematik	16.3%	25.6%	18.6%	15.0%

Öppet arbetslösa som andel av befolkningen den 31 okt. 2020

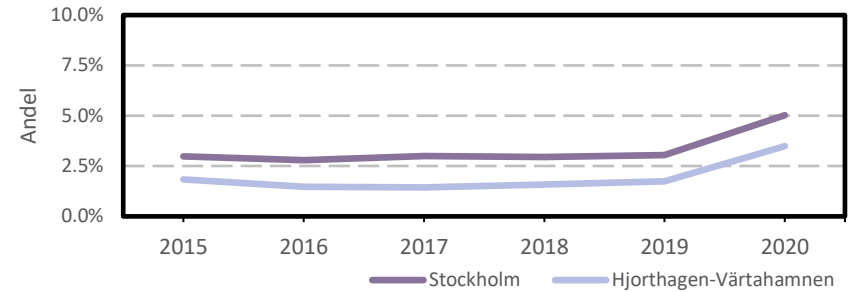
Ålder	Kvinnor	Män	Totalt	Stockholm
18-19 år	3.5%
20-24 år	4.1%
25-54 år	3.7%	3.6%	3.6%	5.3%
55-64 år	3.8%	3.6%	3.7%	4.6%
Samtliga	3.5%	3.5%	3.5%	5.0%

Medelinkomst bland inkomsttagare 2019

Ålder	Kvinnor	Män	Totalt	Stockholm
20-64 år	434 700	594 200	512 700	434 100
65- år	344 100	429 900	383 400	328 600
16 år och äldre	415 200	566 500	488 600	399 300

Förvärvsarbetande med arbetsplats i området 2019

Bransch	Antal			Procent	
	Kvinnor	Män	Totalt	%	Stockholm
Tillverkning, utvinning, energi & miljö	249	517	766	8.8%	2.9%
Byggverksamhet	16	83	99	1.1%	4.2%
Handel	186	164	350	4.0%	11.7%
Transport	91	125	216	2.5%	3.6%
Hotell & restaurang	124	101	225	2.6%	5.1%
Information & kommunikation	993	1 637	2 630	30.3%	12.7%
Företagstjänster m.m.	1 661	1 312	2 973	34.3%	28.6%
Utbildning	219	67	286	3.3%	8.5%
Vård & omsorg	50	28	78	0.9%	9.3%
Personliga och kulturella tjänster m.m.	57	48	105	1.2%	6.7%
Offentlig förvaltning	616	315	931	10.7%	6.1%
Okänd eller övrig bransch	10	9	19	0.2%	0.6%
Samtliga	4 272	4 406	8 678	100.0%	100.0%

Öppet arbetslösa som andel av befolkningen

Förvärvsintensitet boende i område 2019

	Kvinnor	Män	Totalt	Stockholm
Andel förvärvsarbetande 20-64 år	84.4%	85.1%	84.7%	79.4%

Förvärvsarbetande boende i området 2019

Bransch	Antal			Procent	
	Kvinnor	Män	Totalt	%	Stockholm
Tillverkning, utvinning, energi & miljö	83	135	218	4.0%	4.1%
Byggverksamhet	18	113	131	2.4%	4.3%
Handel	362	279	641	11.6%	11.8%
Transport	46	78	124	2.3%	4.1%
Hotell & restaurang	75	74	149	2.7%	4.4%
Information & kommunikation	269	462	731	13.3%	10.3%
Företagstjänster m.m.	797	900	1 697	30.8%	25.1%
Utbildning	338	176	514	9.3%	10.2%
Vård & omsorg	354	126	480	8.7%	12.1%
Personliga och kulturella tjänster m.m.	170	151	321	5.8%	6.5%
Offentlig förvaltning	264	209	473	8.6%	6.5%
Okänd eller övrig bransch	18	11	29	0.5%	0.8%
Samtliga förvärvsarbetande 16-	2 794	2 714	5 508	100.0%	100.0%

Ohälsotal tidsserie

	Dagar per person i befolkningen 16-64 år			
	Kvinnor	Män	Totalt	Stockholm
2019	14	6.9	10.5	15.6
2018	14.2	7.6	11	16.4
2017	16.2	7.8	12.1	17.3
2016	16.9	9.5	13.3	18.8
2015	17.6	10.9	14.3	19.2

Ekonomiskt bistånd 2019

Ålder	Procent av befolkningen	
	%	Stockholm
0-17 år	..	3.9%
18-24 år	..	5.0%
25-29 år	..	1.5%
30-39 år	..	1.9%
40-49 år	..	2.3%
50-59 år	0.7%	2.7%
60-64 år	..	2.6%
65- år	..	0.5%
Samtliga	0.2%	2.4%

Kommunval 2018

	Procent av rösterna	
	%	Stockholm
Majoriteten		
Moderaterna	28.1%	21.0%
Liberalerna	13.1%	10.1%
Miljöpartiet	9.5%	8.3%
Centerpartiet	10.7%	7.9%
Kristdemokraterna	6.1%	5.0%
	67.5%	52.3%
Socialdemokraterna	14.1%	22.3%
Vänsterpartiet	8.3%	13.0%
Sverigedemokraterna	6.0%	8.0%
Feministiskt initiativ	2.9%	3.3%
Övriga	1.2%	1.1%
	32.5%	47.7%
Valdeltagande	88.8%	83.5%

Ekonomiskt bistånd (fortsättning) 2019

Bistånd per hushåll och månad är 10 225 kr (Stockholm: 9 479 kr).

Antal biståndstagare, inkl barn, är 21 (Stockholm: 23 841).

Biståndstid per hushåll är 8.1 månader (Stockholm: 7.3 månader).

Ohälsotal 2019

	Dagar per person i befolkningen			
	Kvinnor	Män	Totalt	Stockholm
16-44 år	9.2	4.6	6.9	8.3
45-49 år	12.7	4.3	8.3	16.4
50-54 år	28.8	12.4	20.7	23.6
55-59 år	24.4	9.0	17.3	33.8
60-64 år	43.0	29.0	36.0	46.6
Samtliga	14.0	6.9	10.5	15.6

Sjukersättning 2019

	Dagar per person i befolkningen			
	Kvinnor	Män	Totalt	Stockholm
16-44 år	2.7	3.2
45-49 år	2.7	7.3
50-54 år	12.8	8.4	10.6	13.3
55-59 år	8.0	21.9
60-64 år	28.2	16.6	22.4	34.6
Samtliga	4.8	8.6

Sjukpenning 2019

	Dagar per person i befolkningen			
	Kvinnor	Män	Totalt	Stockholm
16-44 år	5.7	2.5	4.2	5.0
45-49 år	8.6	2.6	5.4	8.9
50-54 år	16.0	4.1	10.1	10.1
55-59 år	13.6	4.2	9.2	11.7
60-64 år	14.7	10.9	12.8	11.8
Samtliga	7.8	3.3	5.6	6.9