

**Folkmängd den 31 december 2020**

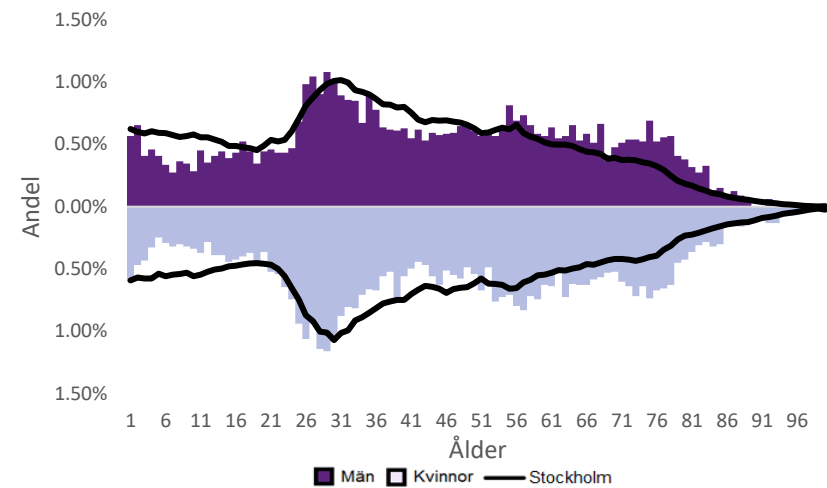
	Antal				Procent	
	2011	2020	2024	2029	2020	2029
0 år	142	137	141	130	1.2%	1.2%
1-5 år	525	517	512	472	4.6%	4.3%
6-15 år	743	801	825	814	7.1%	7.5%
16-19 år	386	382	371	349	3.4%	3.2%
20-24 år	671	571	532	516	5.1%	4.7%
25-64 år	6 163	6 323	6 058	5 647	56.0%	52.0%
65-79 år	1 605	1 943	1 909	1 882	17.2%	17.3%
80-89 år	439	513	750	919	4.5%	8.5%
90- år	142	109	97	138	1.0%	1.3%
<b>Män</b>	<b>5 169</b>	<b>5 511</b>	<b>5 451</b>	<b>5 257</b>	<b>48.8%</b>	<b>48.4%</b>
<b>Kvinnor</b>	<b>5 647</b>	<b>5 785</b>	<b>5 745</b>	<b>5 609</b>	<b>51.2%</b>	<b>51.6%</b>
<b>Samtliga</b>	<b>10 816</b>	<b>11 296</b>	<b>11 195</b>	<b>10 866</b>	<b>100.0%</b>	<b>100.0%</b>

**Befolkningsändringar**

	2017	2018	2019	2020
Antal födda	165	146	157	145
Antal döda	78	72	83	82
Födelsenetto	87	74	74	63
Flyttnetto	25	-69	-49	-70
<b>Total förändring</b>	<b>112</b>	<b>5</b>	<b>25</b>	<b>-7</b>

**Utländsk bakgrund 2020**

	Född i utlandet	Inrikes född med två utrikesfödda föräldrar	Totalt	%	Stockholm
0-15 år	113	67	180	12.4%	28.6%
16-64 år	1 380	308	1 688	23.2%	37.6%
65- år	389	46	435	17.0%	24.0%
<b>Samtliga</b>	<b>1 882</b>	<b>421</b>	<b>2 303</b>	<b>20.4%</b>	<b>33.9%</b>

**Folkmängd efter ålder den 31 december 2020**

**Utländsk bakgrund 2020**

	Född i utlandet	Inrikes född med två utrikesfödda föräldrar	Totalt	%	Stockholm
Norden utom Sverige	279	60	339	14.7%	8.7%
EU utom Norden	561	139	700	30.4%	17.8%
Europa utom EU	248	37	285	12.4%	9.0%
Asien	418	123	541	23.5%	37.7%
Afrika	63	31	94	4.1%	16.6%
Sydamerika	106	14	120	5.2%	6.2%
Nord- och Mellanamerika	170	6	176	7.6%	3.0%
Övriga	37	11	48	2.1%	1.0%
<b>Samtliga</b>	<b>1 882</b>	<b>421</b>	<b>2 303</b>	<b>100.0%</b>	<b>100.0%</b>

**Flyttningar 2020**

	Totalt	Procent	
		%	Stockholm
<b>Inflyttningar</b>			
In från övriga Stockholm	960	27.0%	0.0%
In från övriga länet	306	8.6%	25.8%
In från övriga Sverige	267	7.5%	13.9%
In från utlandet	210	5.9%	8.7%
<b>Totalt antal inflyttningar</b>	<b>1 743</b>	<b>49.0%</b>	<b>48.4%</b>
<b>Utflyttningar</b>			
Ut till övriga Stockholm	1 077	30.3%	0.0%
Ut till övriga länet	390	11.0%	31.6%
Ut till övriga Sverige	195	5.5%	14.0%
Ut till utlandet	151	4.2%	6.0%
<b>Totalt antal utflyttningar</b>	<b>1 813</b>	<b>51.0%</b>	<b>51.6%</b>
<b>Flyttnetto</b>	<b>-70</b>	<b>-2.0%</b>	<b>-3.2%</b>

**Behörighet till gymnasieskolan 2020**

	Kön		Bakgrund		Totalt	Stockholm
	Kvinnor	Män	Svensk	Utländsk		
	100.0%	100.0%	#####	100.0%	100.0%	90.0%

**Högsta utbildningsnivå 25-64 år 2019**

	%	Stockholm
Grundskola	3.6%	8.2%
Gymnasial	23.6%	28.7%
Eftergymnasial	68.8%	59.7%
Uppgift saknas	4.0%	3.4%
<b>Totalt</b>	<b>100.0%</b>	<b>100.0%</b>

**Bostäder efter hustyp och upplåtelse/ägarform 2020**

	Antal bostäder			
	Flerbostadshus/Övriga hus	Småhus	Specialbostäder	Totalt
Allmännyttan	67	0	1	68
Övriga hyresrätter	2 150	1	37	2 188
Bostadsrätter	5 038	7	5	5 050
Äganderätter	0	3	0	3
Uppgift saknas	0	0	0	0
<b>Samtliga</b>	<b>7 255</b>	<b>11</b>	<b>43</b>	<b>7 309</b>

**Bostäder i flerbostadshus & övriga hus efter lägenhetsstorlek**

	Antal bostäder i flerbostadshus & övriga hus							Totalt
	Lägenhet utan kök	1 rk	2 rk	3 rk	4 rk	5+ rk	Uppgift saknas	
2020	942	1 097	1 838	1 358	913	1 103	4	7 255
2019	942	1 097	1 828	1 348	902	1 104	4	7 225
2018	942	1 096	1 831	1 346	902	1 103	4	7 224
2017	937	1 096	1 803	1 332	884	1 098	4	7 154

**Överg. till gymn. Inom 1 år från 2019**

	Antal	Procent	
		%	Stockholm
Kvinnor	36	100.0%	99.2%
Män	48	98.0%	98.9%
<b>Totalt</b>	<b>84</b>	<b>98.8%</b>	<b>99.0%</b>

**Överg. till högsk. Inom 3 år från 2017**

	Antal	Procent	
		%	Stockholm
Kvinnor	25	71.4%	64.7%
Män	20	71.4%	55.7%
<b>Totalt</b>	<b>45</b>	<b>71.4%</b>	<b>60.4%</b>

**Betygsfördelning i årskurs 9 2020**

	A	B	C	D	E	Saknar slutbetyg	Stockholm
							A
Svenska	29.7%	36.3%	27.5%	..	..	..	19.6%
Engelska	54.9%	25.3%	15.4%	..	..	..	37.5%
Matematik	29.7%	26.4%	26.4%	8.8%	..	..	18.4%

**Öppet arbetslösa som andel av befolkningen den 31 okt. 2020**

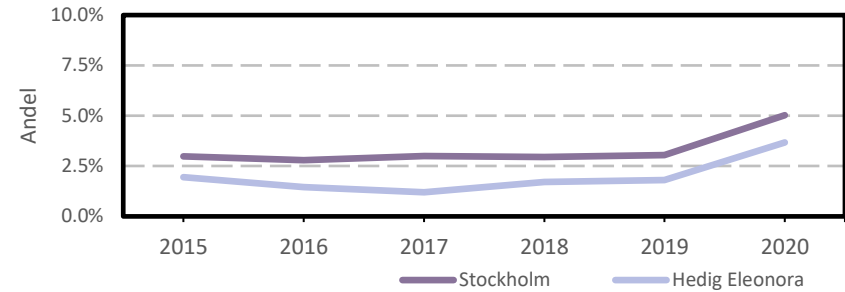
Ålder	Kvinnor	Män	Totalt	Stockholm
18-19 år	..	..	..	3.5%
20-24 år	..	..	..	4.1%
25-54 år	4.4%	3.6%	4.0%	5.3%
55-64 år	4.0%	3.4%	3.7%	4.6%
<b>Samtliga</b>	<b>4.0%</b>	<b>3.4%</b>	<b>3.7%</b>	<b>5.0%</b>

**Medelinkomst bland inkomsttagare 2019**

Ålder	Kvinnor	Män	Totalt	Stockholm
20-64 år	497 700	815 500	656 000	434 100
65- år	332 900	629 500	466 800	328 600
<b>16 år och äldre</b>	<b>437 500</b>	<b>744 900</b>	<b>586 900</b>	<b>399 300</b>

**Förvärvsarbetande med arbetsplats i området 2019**

Bransch	Antal			Procent	
	Kvinnor	Män	Totalt	%	Stockholm
Tillverkning, utvinning, energi & miljö	156	115	271	1.4%	2.9%
Byggverksamhet	26	147	173	0.9%	4.2%
Handel	1 448	1 060	2 508	13.2%	11.7%
Transport	44	67	111	0.6%	3.6%
Hotell & restaurang	686	854	1 540	8.1%	5.1%
Information & kommunikation	619	1 030	1 649	8.7%	12.7%
Företagstjänster m.m.	3 711	4 182	7 893	41.5%	28.6%
Utbildning	600	243	843	4.4%	8.5%
Vård & omsorg	1 089	204	1 293	6.8%	9.3%
Personliga och kulturella tjänster m.m.	1 137	738	1 875	9.9%	6.7%
Offentlig förvaltning	405	335	740	3.9%	6.1%
Okänd eller övrig bransch	55	81	136	0.7%	0.6%
<b>Samtliga</b>	<b>9 976</b>	<b>9 056</b>	<b>19 032</b>	<b>100.0%</b>	<b>100.0%</b>

**Öppet arbetslösa som andel av befolkningen**

**Förvärvsintensitet boende i område 2019**

	Kvinnor	Män	Totalt	Stockholm
Andel förvärvsarbetande 20-64 år	77.6%	76.9%	77.3%	79.4%

**Förvärvsarbetande boende i området 2019**

Bransch	Antal			Procent	
	Kvinnor	Män	Totalt	%	Stockholm
Tillverkning, utvinning, energi & miljö	95	123	218	3.7%	4.1%
Byggverksamhet	23	75	98	1.7%	4.3%
Handel	424	325	749	12.7%	11.8%
Transport	40	56	96	1.6%	4.1%
Hotell & restaurang	83	88	171	2.9%	4.4%
Information & kommunikation	235	390	625	10.6%	10.3%
Företagstjänster m.m.	1 114	1 275	2 389	40.6%	25.1%
Utbildning	222	100	322	5.5%	10.2%
Vård & omsorg	313	114	427	7.3%	12.1%
Personliga och kulturella tjänster m.m.	211	172	383	6.5%	6.5%
Offentlig förvaltning	177	115	292	5.0%	6.5%
Okänd eller övrig bransch	53	62	115	2.0%	0.8%
<b>Samtliga förvärvsarbetande 16-</b>	<b>2 990</b>	<b>2 895</b>	<b>5 885</b>	<b>100.0%</b>	<b>100.0%</b>

**Ohälsotal tidsserie**

	Dagar per person i befolkningen 16-64 år			
	Kvinnor	Män	Totalt	Stockholm
2019	10.6	7.1	8.9	15.6
2018	11	6.7	8.8	16.4
2017	11.2	6.9	9.1	17.3
2016	11.1	7.5	9.3	18.8
2015	13.4	8	10.8	19.2

**Ekonomiskt bistånd 2019**

Ålder	Procent av befolkningen	
	%	Stockholm
0-17 år	..	3.9%
18-24 år	..	5.0%
25-29 år	..	1.5%
30-39 år	..	1.9%
40-49 år	..	2.3%
50-59 år	..	2.7%
60-64 år	..	2.6%
65- år	..	0.5%
<b>Samtliga</b>	<b>0.2%</b>	<b>2.4%</b>

**Kommunval 2018**

	Procent av rösterna	
	%	Stockholm
<b>Majoriteten</b>		
Moderaterna	40.0%	21.0%
Liberalerna	17.2%	10.1%
Miljöpartiet	4.0%	8.3%
Centerpartiet	7.1%	7.9%
Kristdemokraterna	11.4%	5.0%
	<b>79.7%</b>	<b>52.3%</b>
Socialdemokraterna	6.5%	22.3%
Vänsterpartiet	3.1%	13.0%
Sverigedemokraterna	8.6%	8.0%
Feministiskt initiativ	1.1%	3.3%
Övriga	1.1%	1.1%
	<b>20.4%</b>	<b>47.7%</b>
<b>Valdeltagande</b>	<b>84.9%</b>	<b>83.5%</b>

**Ekonomiskt bistånd (fortsättning) 2019**

Bistånd per hushåll och månad är 10 526 kr (Stockholm: 9 479 kr).

Antal biståndstagare, inkl barn, är 17 (Stockholm: 23 841).

Biståndstid per hushåll är 6.9 månader (Stockholm: 7.3 månader).

**Ohälsotal 2019**

	Dagar per person i befolkningen			
	Kvinnor	Män	Totalt	Stockholm
16-44 år	5.7	2.7	4.2	8.3
45-49 år	5.3	9.0	7.4	16.4
50-54 år	14.5	8.4	11.5	23.6
55-59 år	22.8	15.5	19.3	33.8
60-64 år	27.3	24.1	25.7	46.6
<b>Samtliga</b>	<b>10.6</b>	<b>7.1</b>	<b>8.9</b>	<b>15.6</b>

**Sjukersättning 2019**

	Dagar per person i befolkningen			
	Kvinnor	Män	Totalt	Stockholm
16-44 år	..	..	0.8	3.2
45-49 år	..	..	3.6	7.3
50-54 år	..	..	4.7	13.3
55-59 år	9.7	11.0	10.3	21.9
60-64 år	20.3	15.9	18.2	34.6
<b>Samtliga</b>	<b>..</b>	<b>..</b>	<b>4.1</b>	<b>8.6</b>

**Sjukpenning 2019**

	Dagar per person i befolkningen			
	Kvinnor	Män	Totalt	Stockholm
16-44 år	4.9	1.9	3.4	5.0
45-49 år	4.1	3.6	3.8	8.9
50-54 år	9.2	3.8	6.5	10.1
55-59 år	13.1	4.5	9.0	11.7
60-64 år	7.0	8.1	7.5	11.8
<b>Samtliga</b>	<b>6.4</b>	<b>3.1</b>	<b>4.7</b>	<b>6.9</b>