

Folkmängd den 31 december 2020

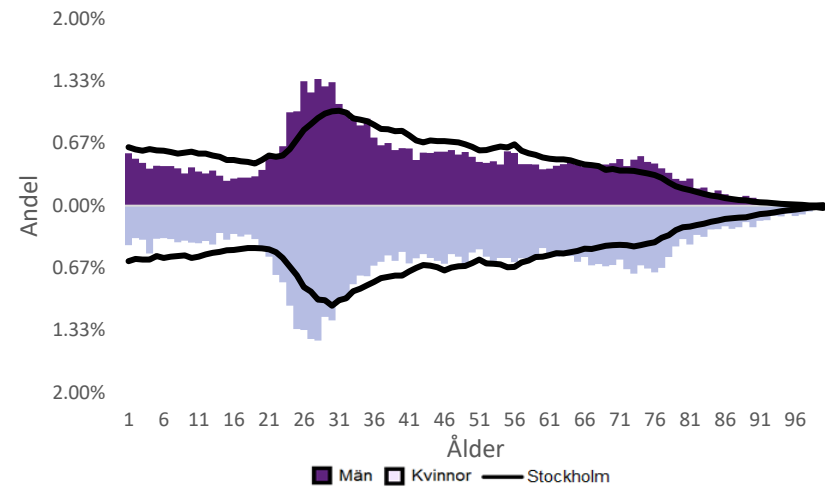
	Antal				Procent	
	2011	2020	2024	2029	2020	2029
0 år	267	242	243	251	1.1%	1.1%
1-5 år	1 029	986	1 013	1 013	4.3%	4.2%
6-15 år	1 018	1 677	1 792	1 782	7.4%	7.5%
16-19 år	466	568	731	820	2.5%	3.4%
20-24 år	1 782	1 521	1 478	1 666	6.7%	7.0%
25-64 år	11 560	12 745	12 602	12 798	56.2%	53.6%
65-79 år	2 666	3 603	3 565	3 505	15.9%	14.7%
80-89 år	1 098	1 000	1 324	1 696	4.4%	7.1%
90- år	457	347	304	330	1.5%	1.4%
Män	9 428	10 665	10 957	11 409	47.0%	47.8%
Kvinnor	10 915	12 024	12 094	12 452	53.0%	52.2%
Samtliga	20 343	22 689	23 051	23 861	100.0%	100.0%

Befolkningsändringar

	2017	2018	2019	2020
Antal födda	225	252	261	263
Antal döda	212	199	216	205
Födelsenetto	13	53	45	58
Flyttnetto	46	471	421	118
Total förändring	59	524	466	176

Utländsk bakgrund 2020

	Född i utlandet	Inrikes född med två utrikesfödda föräldrar	Totalt	%	Stockholm
0-15 år	203	138	341	11.7%	28.6%
16-64 år	2 830	602	3 432	23.1%	37.6%
65- år	658	74	732	14.8%	24.0%
Samtliga	3 691	814	4 505	19.9%	33.9%

Folkmängd efter ålder den 31 december 2020

Utländsk bakgrund 2020

	Född i utlandet	Inrikes född med två utrikesfödda föräldrar	Totalt	%	Stockholm
Norden utom Sverige	543	168	711	15.8%	8.7%
EU utom Norden	1 053	233	1 286	28.5%	17.8%
Europa utom EU	438	70	508	11.3%	9.0%
Asien	956	227	1 183	26.3%	37.7%
Afrika	152	46	198	4.4%	16.6%
Sydamerika	235	37	272	6.0%	6.2%
Nord- och Mellanamerika	238	22	260	5.8%	3.0%
Övriga	76	11	87	1.9%	1.0%
Samtliga	3 691	814	4 505	100.0%	100.0%

Flyttningar 2020

	Totalt	Procent	
		%	Stockholm
Inflyttningar			
In från övriga Stockholm	1 978	24.4%	0.0%
In från övriga länet	1 026	12.7%	25.8%
In från övriga Sverige	789	9.7%	13.9%
In från utlandet	315	3.9%	8.7%
Totalt antal inflyttningar	4 108	50.7%	48.4%
Utflyttningar			
Ut till övriga Stockholm	2 046	25.3%	0.0%
Ut till övriga länet	1 109	13.7%	31.6%
Ut till övriga Sverige	625	7.7%	14.0%
Ut till utlandet	210	2.6%	6.0%
Totalt antal utflyttningar	3 990	49.3%	51.6%
Flyttnetto	118	1.5%	-3.2%

Behörighet till gymnasieskolan 2020

	Kön		Bakgrund		Totalt	Stockholm
	Kvinnor	Män	Svensk	Utländsk		
	95.2%	100.0%	97.3%	100.0%	97.5%	90.0%

Högsta utbildningsnivå 25-64 år 2019

	%	Stockholm
Grundskola	3.2%	8.2%
Gymnasial	20.5%	28.7%
Eftergymnasial	73.2%	59.7%
Uppgift saknas	3.2%	3.4%
Totalt	100.0%	100.0%

Bostäder efter hustyp och upplåtelse/ägarform 2020

	Antal bostäder			
	Flerbostadshus/Övriga hus	Småhus	Specialbostäder	Totalt
Allmännyttan	260	0	477	737
Övriga hyresrätter	4 530	0	1 010	5 540
Bostadsrätter	9 110	25	24	9 159
Äganderätter	0	5	0	5
Uppgift saknas	0	0	0	0
Samtliga	13 900	30	1 511	15 441

Bostäder i flerbostadshus & övriga hus efter lägenhetsstorlek

	Antal bostäder i flerbostadshus & övriga hus							Totalt
	Lägenhet utan kök	1 rk	2 rk	3 rk	4 rk	5+ rk	Uppgift saknas	
2020	1 936	3 011	4 053	3 058	1 265	577	0	13 900
2019	1 932	2 986	4 045	3 045	1 258	576	0	13 842
2018	1 920	2 925	3 833	2 883	1 115	508	0	13 184
2017	1 915	2 890	3 815	2 863	1 104	491	0	13 078

Överg. till gymn. Inom 1 år från 2019

	Antal	Procent	
		%	Stockholm
Kvinnor	60	100.0%	99.2%
Män	64	97.0%	98.9%
Totalt	124	98.4%	99.0%

Överg. till högsk. Inom 3 år från 2017

	Antal	Procent	
		%	Stockholm
Kvinnor	24	66.7%	64.7%
Män	23	69.7%	55.7%
Totalt	47	68.1%	60.4%

Betygsfördelning i årskurs 9 2020

	A	B	C	D	E	Saknar slutbetyg	Stockholm
							A
Svenska	38.3%	36.7%	13.3%	9.2%	19.6%
Engelska	53.3%	29.2%	12.5%	37.5%
Matematik	30.0%	28.3%	21.7%	10.0%	18.4%

Öppet arbetslösa som andel av befolkningen den 31 okt. 2020

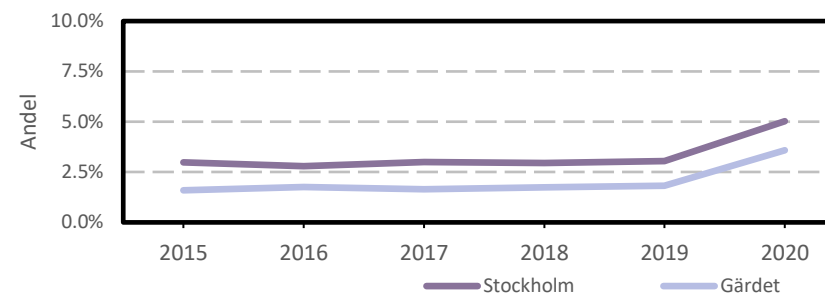
Ålder	Kvinnor	Män	Totalt	Stockholm
18-19 år	3.5%
20-24 år	4.1%
25-54 år	3.8%	3.9%	3.8%	5.3%
55-64 år	3.9%	4.0%	4.0%	4.6%
Samtliga	3.4%	3.7%	3.6%	5.0%

Medelinkomst bland inkomsttagare 2019

Ålder	Kvinnor	Män	Totalt	Stockholm
20-64 år	418 900	522 000	469 500	434 100
65- år	307 900	451 100	363 600	328 600
16 år och äldre	377 900	496 000	432 600	399 300

Förvärvsarbetande med arbetsplats i området 2019

Bransch	Antal			Procent	
	Kvinnor	Män	Totalt	%	Stockholm
Tillverkning, utvinning, energi & miljö	194	358	552	3.0%	2.9%
Byggverksamhet	26	115	141	0.8%	4.2%
Handel	875	791	1 666	9.2%	11.7%
Transport	174	620	794	4.4%	3.6%
Hotell & restaurang	162	195	357	2.0%	5.1%
Information & kommunikation	837	1 352	2 189	12.1%	12.7%
Företagstjänster m.m.	1 721	2 154	3 875	21.4%	28.6%
Utbildning	627	372	999	5.5%	8.5%
Vård & omsorg	966	238	1 204	6.6%	9.3%
Personliga och kulturella tjänster m.m.	381	240	621	3.4%	6.7%
Offentlig förvaltning	2 104	3 533	5 637	31.1%	6.1%
Okänd eller övrig bransch	39	37	76	0.4%	0.6%
Samtliga	8 106	10 005	18 111	100.0%	100.0%

Öppet arbetslösa som andel av befolkningen

Förvärvsintensitet boende i område 2019

	Kvinnor	Män	Totalt	Stockholm
Andel förvärvsarbetande 20-64 år	80.8%	79.2%	80.0%	79.4%

Förvärvsarbetande boende i området 2019

Bransch	Antal			Procent	
	Kvinnor	Män	Totalt	%	Stockholm
Tillverkning, utvinning, energi & miljö	180	241	421	3.4%	4.1%
Byggverksamhet	57	200	257	2.1%	4.3%
Handel	812	578	1 390	11.3%	11.8%
Transport	96	193	289	2.4%	4.1%
Hotell & restaurang	223	219	442	3.6%	4.4%
Information & kommunikation	498	969	1 467	12.0%	10.3%
Företagstjänster m.m.	2 009	2 000	4 009	32.7%	25.1%
Utbildning	613	374	987	8.0%	10.2%
Vård & omsorg	764	254	1 018	8.3%	12.1%
Personliga och kulturella tjänster m.m.	461	374	835	6.8%	6.5%
Offentlig förvaltning	591	465	1 056	8.6%	6.5%
Okänd eller övrig bransch	48	54	102	0.8%	0.8%
Samtliga förvärvsarbetande 16-	6 352	5 921	12 273	100.0%	100.0%

Ohälsotal tidsserie

	Dagar per person i befolkningen 16-64 år			
	Kvinnor	Män	Totalt	Stockholm
2019	14.5	9	11.8	15.6
2018	14.6	9.6	12.1	16.4
2017	15.9	10	13	17.3
2016	17.7	10.6	14.2	18.8
2015	17.6	11	14.4	19.2

Ekonomiskt bistånd 2019

Ålder	Procent av befolkningen	
	%	Stockholm
0-17 år	0.3%	3.9%
18-24 år	..	5.0%
25-29 år	..	1.5%
30-39 år	0.4%	1.9%
40-49 år	0.5%	2.3%
50-59 år	0.5%	2.7%
60-64 år	..	2.6%
65- år	..	0.5%
Samtliga	0.3%	2.4%

Kommunval 2018

	Procent av rösterna	
	%	Stockholm
Majoriteten		
Moderaterna	29.9%	21.0%
Liberalerna	16.5%	10.1%
Miljöpartiet	7.1%	8.3%
Centerpartiet	9.5%	7.9%
Kristdemokraterna	8.3%	5.0%
	71.3%	52.3%
Socialdemokraterna	11.9%	22.3%
Vänsterpartiet	5.8%	13.0%
Sverigedemokraterna	7.8%	8.0%
Feministiskt initiativ	2.0%	3.3%
Övriga	1.1%	1.1%
	28.6%	47.7%
Valdeltagande	85.2%	83.5%

Ekonomiskt bistånd (fortsättning) 2019

Bistånd per hushåll och månad är 9 369 kr (Stockholm: 9 479 kr).

Antal biståndstagare, inkl barn, är 60 (Stockholm: 23 841).

Biståndstid per hushåll är 7.3 månader (Stockholm: 7.3 månader).

Ohälsotal 2019

	Dagar per person i befolkningen			
	Kvinnor	Män	Totalt	Stockholm
16-44 år	7.9	4.8	6.4	8.3
45-49 år	20.3	13.8	17.1	16.4
50-54 år	25.6	19.8	22.9	23.6
55-59 år	26.7	23.2	25.1	33.8
60-64 år	38.4	19.4	29.8	46.6
Samtliga	14.5	9.0	11.8	15.6

Sjukersättning 2019

	Dagar per person i befolkningen			
	Kvinnor	Män	Totalt	Stockholm
16-44 år	2.3	3.2
45-49 år	8.7	8.5	8.6	7.3
50-54 år	12.2	12.3	12.3	13.3
55-59 år	14.8	16.2	15.5	21.9
60-64 år	27.7	11.5	20.4	34.6
Samtliga	6.0	8.6

Sjukpenning 2019

	Dagar per person i befolkningen			
	Kvinnor	Män	Totalt	Stockholm
16-44 år	5.5	2.5	4.0	5.0
45-49 år	11.7	4.7	8.2	8.9
50-54 år	13.4	7.5	10.7	10.1
55-59 år	11.9	7.0	9.7	11.7
60-64 år	10.0	7.6	8.9	11.8
Samtliga	7.6	3.8	5.7	6.9