

Folkmängd den 31 december 2020

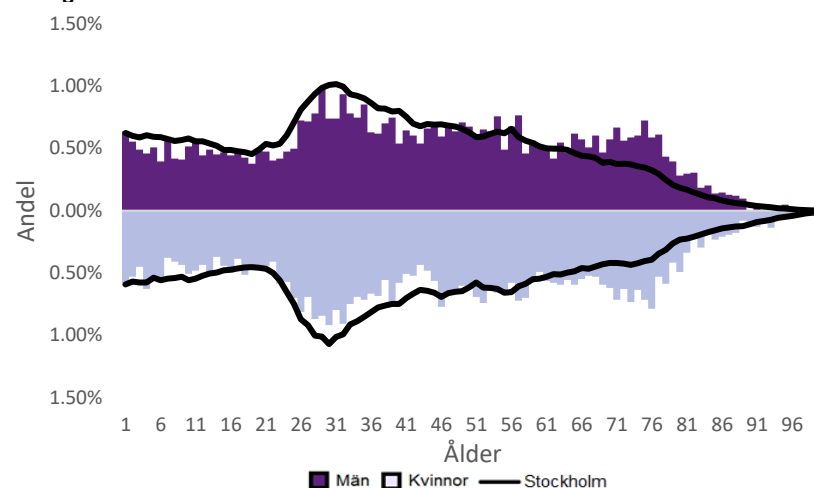
	Antal				Procent	
	2011	2020	2024	2029	2020	2029
0 år	182	165	141	138	1.3%	1.2%
1-5 år	730	670	535	506	5.4%	4.3%
6-15 år	859	1 149	1 064	931	9.2%	7.9%
16-19 år	434	447	473	449	3.6%	3.8%
20-24 år	631	587	575	599	4.7%	5.1%
25-64 år	6 696	6 555	6 557	6 277	52.7%	53.0%
65-79 år	1 667	2 197	2 017	1 854	17.7%	15.6%
80-89 år	413	536	738	963	4.3%	8.1%
90- år	145	121	115	130	1.0%	1.1%
Män	5 741	6 097	5 943	5 752	49.1%	48.6%
Kvinnor	6 016	6 330	6 273	6 095	50.9%	51.4%
Samtliga	11 757	12 427	12 216	11 847	100.0%	100.0%

Befolkningsändringar

	2017	2018	2019	2020
Antal födda	150	163	182	170
Antal döda	90	80	92	88
Födelsenetto	60	83	90	82
Flyttnetto	-23	-67	60	-187
Total förändring	37	16	150	-105

Utländsk bakgrund 2020

	Född i utlandet	Inrikes född med två utrikesfödda föräldrar	Totalt	%	Stockholm
0-15 år	188	95	283	14.3%	28.6%
16-64 år	1 518	325	1 843	24.3%	37.6%
65- år	447	48	495	17.3%	24.0%
Samtliga	2 153	468	2 621	21.1%	33.9%

Folkmängd efter ålder den 31 december 2020

Utländsk bakgrund 2020

	Född i utlandet	Inrikes född med två utrikesfödda föräldrar	Totalt	%	Stockholm
Norden utom Sverige	271	83	354	13.5%	8.7%
EU utom Norden	643	157	800	30.5%	17.8%
Europa utom EU	329	53	382	14.6%	9.0%
Asien	468	122	590	22.5%	37.7%
Afrika	67	24	91	3.5%	16.6%
Sydamerika	129	16	145	5.5%	6.2%
Nord- och Mellanamerika	189	7.2%	3.0%
Övriga	70	2.7%	1.0%
Samtliga	2 153	468	2 621	100.0%	100.0%

Flyttningar 2020

	Totalt	Procent	
		%	Stockholm
Inflyttningar			
In från övriga Stockholm	1 060	27.3%	0.0%
In från övriga länet	349	9.0%	25.8%
In från övriga Sverige	227	5.8%	13.9%
In från utlandet	211	5.4%	8.7%
Totalt antal inflyttningar	1 847	47.6%	48.4%
Utflyttningar			
Ut till övriga Stockholm	1 135	29.2%	0.0%
Ut till övriga länet	512	13.2%	31.6%
Ut till övriga Sverige	244	6.3%	14.0%
Ut till utlandet	143	3.7%	6.0%
Totalt antal utflyttningar	2 034	52.4%	51.6%
Flyttnetto	-187	-4.8%	-3.2%

Behörighet till gymnasieskolan 2020

	Kön		Bakgrund		Totalt	Stockholm
	Kvinnor	Män	Svensk	Utländsk		
	100.0%	100.0%	#####	100.0%	100.0%	90.0%

Högsta utbildningsnivå 25-64 år 2019

	%	Stockholm
Grundskola	3.2%	8.2%
Gymnasial	21.0%	28.7%
Eftergymnasial	72.2%	59.7%
Uppgift saknas	3.6%	3.4%
Totalt	100.0%	100.0%

Bostäder efter hustyp och upplåtelse/ägarform 2020

	Antal bostäder			Totalt
	Flerbostadshus/Övriga hus	Småhus	Specialbostäder	
Allmännyttan	82	0	57	139
Övriga hyresrätter	1 589	4	110	1 703
Bostadsrätter	5 077	5	7	5 089
Äganderätter	0	2	0	2
Uppgift saknas	0	0	0	0
Samtliga	6 748	11	174	6 933

Bostäder i flerbostadshus & övriga hus efter lägenhetsstorlek

	Antal bostäder i flerbostadshus & övriga hus							Totalt
	Lägenhet utan kök	1 rk	2 rk	3 rk	4 rk	5+ rk	Uppgift saknas	
2020	687	702	1 421	1 452	1 129	1 356	1	6 748
2019	687	700	1 414	1 449	1 128	1 356	1	6 735
2018	683	699	1 407	1 444	1 121	1 351	1	6 706
2017	686	696	1 386	1 429	1 109	1 346	1	6 653

Överg. till gymn. Inom 1 år från 2019

	Antal	Procent	
		%	Stockholm
Kvinnor	32	100.0%	99.2%
Män	56	98.2%	98.9%
Totalt	88	98.9%	99.0%

Överg. till högsk. Inom 3 år från 2017

	Antal	Procent	
		%	Stockholm
Kvinnor	31	73.8%	64.7%
Män	15	71.4%	55.7%
Totalt	46	73.0%	60.4%

Betygsfördelning i årskurs 9 2020

	A	B	C	D	E	Saknar slutbetyg	Stockholm
							A
Svenska	32.0%	31.1%	28.2%	6.8%	19.6%
Engelska	58.3%	23.3%	13.6%	37.5%
Matematik	34.0%	22.3%	22.3%	11.7%	18.4%

Öppet arbetslösa som andel av befolkningen den 31 okt. 2020

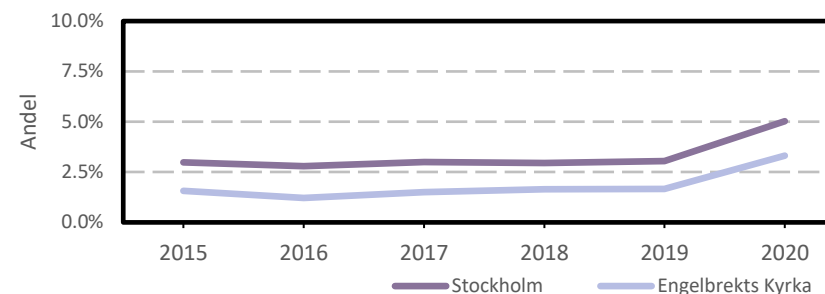
Ålder	Kvinnor	Män	Totalt	Stockholm
18-19 år	3.5%
20-24 år	4.1%
25-54 år	4.2%	3.2%	3.7%	5.3%
55-64 år	3.8%	3.1%	3.4%	4.6%
Samtliga	3.7%	2.9%	3.3%	5.0%

Medelinkomst bland inkomsttagare 2019

Ålder	Kvinnor	Män	Totalt	Stockholm
20-64 år	532 800	842 200	685 200	434 100
65- år	357 900	681 000	506 400	328 600
16 år och äldre	464 100	775 300	614 000	399 300

Förvärvsarbetande med arbetsplats i området 2019

Bransch	Antal			Procent	
	Kvinnor	Män	Totalt	%	Stockholm
Tillverkning, utvinning, energi & miljö	133	114	247	1.6%	2.9%
Byggverksamhet	87	165	252	1.6%	4.2%
Handel	900	673	1 573	10.0%	11.7%
Transport	25	108	133	0.8%	3.6%
Hotell & restaurang	613	798	1 411	9.0%	5.1%
Information & kommunikation	711	1 303	2 014	12.8%	12.7%
Företagstjänster m.m.	3 696	3 436	7 132	45.4%	28.6%
Utbildning	264	164	428	2.7%	8.5%
Vård & omsorg	559	189	748	4.8%	9.3%
Personliga och kulturella tjänster m.m.	853	525	1 378	8.8%	6.7%
Offentlig förvaltning	175	106	281	1.8%	6.1%
Okänd eller övrig bransch	50	59	109	0.7%	0.6%
Samtliga	8 066	7 640	15 706	100.0%	100.0%

Öppet arbetslösa som andel av befolkningen

Förvärvsintensitet boende i område 2019

	Kvinnor	Män	Totalt	Stockholm
Andel förvärvsarbetande 20-64 år	78.2%	78.4%	78.3%	79.4%

Förvärvsarbetande boende i området 2019

Bransch	Antal			Procent	
	Kvinnor	Män	Totalt	%	Stockholm
Tillverkning, utvinning, energi & miljö	102	118	220	3.5%	4.1%
Byggverksamhet	34	81	115	1.8%	4.3%
Handel	417	337	754	11.9%	11.8%
Transport	38	56	94	1.5%	4.1%
Hotell & restaurang	115	91	206	3.3%	4.4%
Information & kommunikation	285	455	740	11.7%	10.3%
Företagstjänster m.m.	1 136	1 354	2 490	39.4%	25.1%
Utbildning	249	150	399	6.3%	10.2%
Vård & omsorg	344	151	495	7.8%	12.1%
Personliga och kulturella tjänster m.m.	231	123	354	5.6%	6.5%
Offentlig förvaltning	196	136	332	5.3%	6.5%
Okänd eller övrig bransch	46	67	113	1.8%	0.8%
Samtliga förvärvsarbetande 16-	3 193	3 119	6 312	100.0%	100.0%

Ohälsotal tidsserie

	Dagar per person i befolkningen 16-64 år			Stockholm
	Kvinnor	Män	Totalt	
2019	10.1	5.9	8	15.6
2018	11.1	6.9	9	16.4
2017	11.2	6.4	8.8	17.3
2016	12.8	6.7	9.8	18.8
2015	12.4	7.7	10.1	19.2

Ekonomiskt bistånd 2019

Ålder	Procent av befolkningen	
	%	Stockholm
0-17 år	..	3.9%
18-24 år	..	5.0%
25-29 år	..	1.5%
30-39 år	0.5%	1.9%
40-49 år	..	2.3%
50-59 år	0.9%	2.7%
60-64 år	..	2.6%
65- år	..	0.5%
Samtliga	0.4%	2.4%

Kommunval 2018

	Procent av rösterna	
	%	Stockholm
Majoriteten		
Moderaterna	39.8%	21.0%
Liberalerna	17.3%	10.1%
Miljöpartiet	4.5%	8.3%
Centerpartiet	8.1%	7.9%
Kristdemokraterna	10.2%	5.0%
	79.9%	52.3%
Socialdemokraterna	7.5%	22.3%
Vänsterpartiet	2.8%	13.0%
Sverigedemokraterna	7.9%	8.0%
Feministiskt initiativ	1.3%	3.3%
Övriga	0.8%	1.1%
	20.3%	47.7%
Valdeltagande	86.7%	83.5%

Ekonomiskt bistånd (fortsättning) 2019

Bistånd per hushåll och månad är 10 553 kr (Stockholm: 9 479 kr).

Antal biståndstagare, inkl barn, är 44 (Stockholm: 23 841).

Biståndstid per hushåll är 6.7 månader (Stockholm: 7.3 månader).

Ohälsotal 2019

	Dagar per person i befolkningen			Stockholm
	Kvinnor	Män	Totalt	
16-44 år	5.7	2.8	4.3	8.3
45-49 år	10.3	4.5	7.4	16.4
50-54 år	18.6	8.1	13.7	23.6
55-59 år	17.8	12.7	15.3	33.8
60-64 år	19.8	18.2	19.0	46.6
Samtliga	10.1	5.9	8.0	15.6

Sjukersättning 2019

	Dagar per person i befolkningen			Stockholm
	Kvinnor	Män	Totalt	
16-44 år	1.9	3.2
45-49 år	2.4	7.3
50-54 år	8.5	5.5	7.1	13.3
55-59 år	6.3	9.4	7.8	21.9
60-64 år	12.5	9.5	11.0	34.6
Samtliga	3.9	8.6

Sjukpenning 2019

	Dagar per person i befolkningen			Stockholm
	Kvinnor	Män	Totalt	
16-44 år	3.3	1.2	2.3	5.0
45-49 år	8.1	1.8	5.0	8.9
50-54 år	10.2	2.6	6.6	10.1
55-59 år	11.5	3.3	7.5	11.7
60-64 år	7.3	8.7	8.0	11.8
Samtliga	5.7	2.3	4.0	6.9