

Folkmängd den 31 december 2020

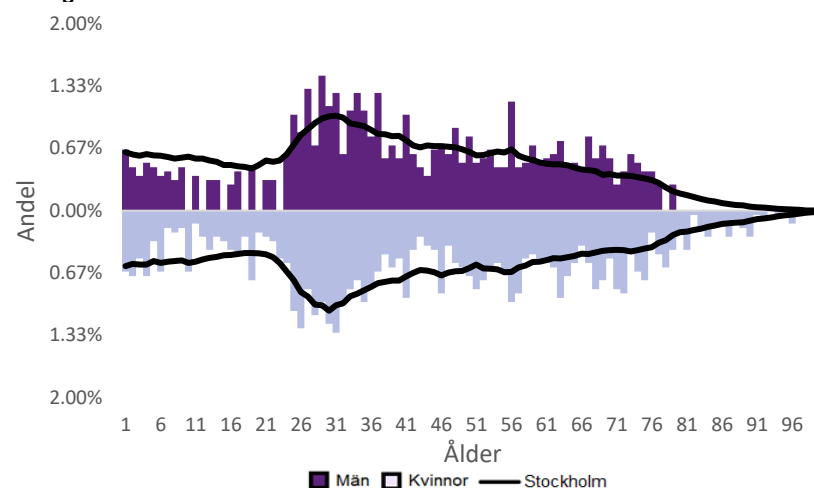
	Antal				Procent	
	2011	2020	2024	2029	2020	2029
0 år	34	25	26	23	1.2%	1.1%
1-5 år	105	115	90	81	5.4%	4.0%
6-15 år	134	140	149	142	6.5%	7.0%
16-19 år	67	71	56	60	3.3%	3.0%
20-24 år	106	77	96	89	3.6%	4.4%
25-64 år	1 264	1 288	1 190	1 099	60.1%	54.3%
65-79 år	193	339	366	371	15.8%	18.3%
80-89 år	82	71	97	133	3.3%	6.6%
90- år	51	18	23	26	0.8%	1.3%
Män	989	1 035	1 016	983	48.3%	48.6%
Kvinnor	1 047	1 109	1 077	1 041	51.7%	51.4%
Samtliga	2 036	2 144	2 093	2 024	100.0%	100.0%

Befolkningsändringar

	2017	2018	2019	2020
Antal födda	33	45	32	28
Antal döda	24	38	26	42
Födelsenetto	9	7	6	-14
Flyttnetto	-69	-19	-49	15
Total förändring	-60	-12	-43	1

Utländsk bakgrund 2020

	Född i utlandet	Inrikes född med två utrikesfödda föräldrar	Totalt	%	Stockholm
0-15 år	20	15	35	12.5%	28.6%
16-64 år	293	77	370	25.8%	37.6%
65- år	73	6	79	18.5%	24.0%
Samtliga	386	98	484	22.6%	33.9%

Folkmängd efter ålder den 31 december 2020

Utländsk bakgrund 2020

	Född i utlandet	Inrikes född med två utrikesfödda föräldrar	Totalt	%	Stockholm
Norden utom Sverige	69	10	79	16.3%	8.7%
EU utom Norden	101	35	136	28.1%	17.8%
Europa utom EU	53	15	68	14.0%	9.0%
Asien	89	28	117	24.2%	37.7%
Afrika	20	4.1%	16.6%
Sydamerika	16	3.3%	6.2%
Nord- och Mellanamerika	33	6.8%	3.0%
Övriga	15	3.1%	1.0%
Samtliga	353	98	451	93.2%	100.0%

Öppet arbetslösa som andel av befolkningen den 31 okt. 2020

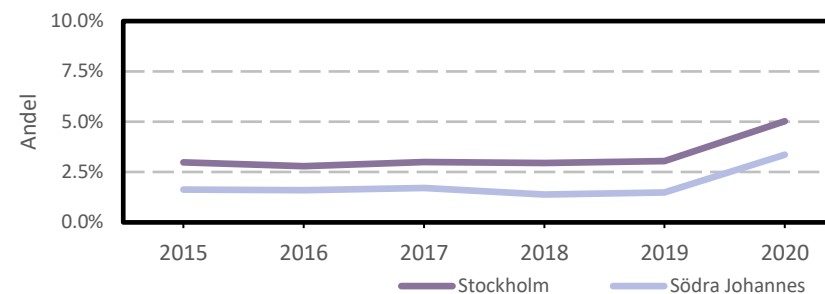
Ålder	Kvinnor	Män	Totalt	Stockholm
18-19 år	3.5%
20-24 år	4.1%
25-54 år	4.1%	3.7%	3.9%	5.3%
55-64 år	2.2%	4.6%
Samtliga	3.2%	3.6%	3.4%	5.0%

Medelinkomst bland inkomsttagare 2019

Ålder	Kvinnor	Män	Totalt	Stockholm
20-64 år	486 700	737 000	614 300	434 100
65- år	290 700	463 300	362 800	328 600
16 år och äldre	417 400	664 100	536 600	399 300

Förvärvsarbetande med arbetsplats i området 2019

Bransch	Antal			Procent	
	Kvinnor	Män	Totalt	%	Stockholm
Tillverkning, utvinning, energi & miljö	11	18	29	0.3%	2.9%
Byggverksamhet	19	0.2%	4.2%
Handel	363	326	689	7.5%	11.7%
Transport	3.6%
Hotell & restaurang	220	313	533	5.8%	5.1%
Information & kommunikation	345	835	1 180	12.8%	12.7%
Företagstjänster m.m.	2 189	2 046	4 235	46.0%	28.6%
Utbildning	217	86	303	3.3%	8.5%
Vård & omsorg	171	51	222	2.4%	9.3%
Personliga och kulturella tjänster m.m.	424	160	584	6.3%	6.7%
Offentlig förvaltning	776	624	1 400	15.2%	6.1%
Okänd eller övrig bransch	0.6%
Samtliga	4 723	4 485	9 208	100.0%	100.0%

Öppet arbetslösa som andel av befolkningen

Förvärvsintensitet boende i område 2019

	Kvinnor	Män	Totalt	Stockholm
Andel förvärvsarbetande 20-64 år	78.0%	81.9%	80.0%	79.4%

Förvärvsarbetande boende i området 2019

Bransch	Antal			Procent	
	Kvinnor	Män	Totalt	%	Stockholm
Tillverkning, utvinning, energi & miljö	14	29	43	3.6%	4.1%
Byggverksamhet	23	1.9%	4.3%
Handel	76	72	148	12.5%	11.8%
Transport	6	9	15	1.3%	4.1%
Hotell & restaurang	23	16	39	3.3%	4.4%
Information & kommunikation	56	88	144	12.1%	10.3%
Företagstjänster m.m.	181	252	433	36.5%	25.1%
Utbildning	51	36	87	7.3%	10.2%
Vård & omsorg	68	23	91	7.7%	12.1%
Personliga och kulturella tjänster m.m.	52	35	87	7.3%	6.5%
Offentlig förvaltning	38	28	66	5.6%	6.5%
Okänd eller övrig bransch	10	0.8%	0.8%
Samtliga förvärvsarbetande 16-	573	613	1 186	100.0%	100.0%

Ohälsotal tidsserie

	Dagar per person i befolkningen 16-64 år			
	Kvinnor	Män	Totalt	Stockholm
2019	12.8	12	12.4	15.6
2018	13.4	13.6	13.5	16.4
2017	14	14.4	14.2	17.3
2016	15.9	14.7	15.2	18.8
2015	16.5	15.7	16.1	19.2

Ekonomiskt bistånd 2019

Ålder	Procent av befolkningen	
	%	Stockholm
0-17 år	2.2%	3.9%
18-24 år	..	5.0%
25-29 år	..	1.5%
30-39 år	..	1.9%
40-49 år	..	2.3%
50-59 år	..	2.7%
60-64 år	..	2.6%
65- år	..	0.5%
Samtliga	1.2%	2.4%

Kommunval 2018

	Procent av rösterna	
	%	Stockholm
Majoriteten		
Moderaterna	30.5%	21.0%
Liberalerna	16.4%	10.1%
Miljöpartiet	4.9%	8.3%
Centerpartiet	10.0%	7.9%
Kristdemokraterna	10.2%	5.0%
	72.0%	52.3%
Socialdemokraterna	11.4%	22.3%
Vänsterpartiet	5.4%	13.0%
Sverigedemokraterna	8.2%	8.0%
Feministiskt initiativ	1.8%	3.3%
Övriga	1.1%	1.1%
	27.9%	47.7%
Valdeltagande	79.3%	83.5%

Ekonomiskt bistånd (fortsättning) 2019

Bistånd per hushåll och månad är 9 159 kr (Stockholm: 9 479 kr).

Antal biståndstagare, inkl barn, är 26 (Stockholm: 23 841).

Biståndstid per hushåll är 6.7 månader (Stockholm: 7.3 månader).

Ohälsotal 2019

	Dagar per person i befolkningen			
	Kvinnor	Män	Totalt	Stockholm
16-44 år	5.5	5.2	5.4	8.3
45-49 år	6.8	..	3.3	16.4
50-54 år	15.6	18.5	16.9	23.6
55-59 år	34.4	24.0	28.9	33.8
60-64 år	41.7	56.1	48.6	46.6
Samtliga	12.8	12.0	12.4	15.6

Sjukersättning 2019

	Dagar per person i befolkningen			
	Kvinnor	Män	Totalt	Stockholm
16-44 år	2.1	3.2
45-49 år	2.5	7.3
50-54 år	7.5	17.4	12.1	13.3
55-59 år	26.5	24.0	25.2	21.9
60-64 år	30.0	31.0	30.5	34.6
Samtliga	7.6	8.1	7.9	8.6

Sjukpenning 2019

	Dagar per person i befolkningen			
	Kvinnor	Män	Totalt	Stockholm
16-44 år	3.8	2.7	3.3	5.0
45-49 år	1.6	..	0.8	8.9
50-54 år	8.1	1.1	4.8	10.1
55-59 år	7.9	..	3.8	11.7
60-64 år	11.7	25.1	18.1	11.8
Samtliga	5.2	3.9	4.5	6.9