

Folkmängd den 31 december 2020

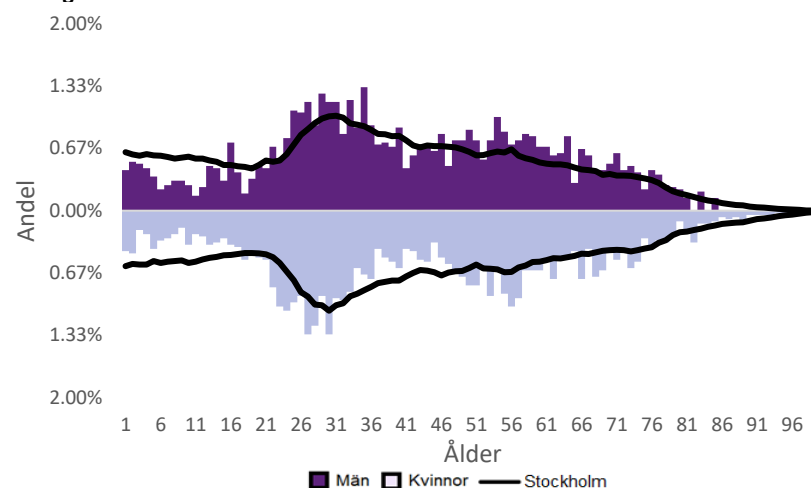
	Antal				Procent	
	2011	2020	2024	2029	2020	2029
0 år	57	45	56	53	1.0%	1.3%
1-5 år	201	177	185	174	4.0%	4.2%
6-15 år	277	264	282	281	6.0%	6.7%
16-19 år	144	150	131	124	3.4%	3.0%
20-24 år	278	302	237	221	6.9%	5.3%
25-64 år	2 568	2 718	2 638	2 433	62.0%	58.3%
65-79 år	420	592	625	648	13.5%	15.5%
80-89 år	94	113	155	210	2.6%	5.0%
90- år	28	23	18	27	0.5%	0.6%
Män	2 024	2 249	2 187	2 086	51.3%	50.0%
Kvinnor	2 043	2 135	2 141	2 085	48.7%	50.0%
Samtliga	4 067	4 384	4 328	4 170	100.0%	100.0%

Befolkningsändringar

	2017	2018	2019	2020
Antal födda	53	62	60	46
Antal döda	25	19	17	21
Födelsenetto	28	43	43	25
Flyttnetto	56	-27	-8	-101
Total förändring	84	16	35	-76

Utländsk bakgrund 2020

	Född i utlandet	Inrikes född med två utrikesfödda föräldrar	Totalt	%	Stockholm
0-15 år	43	27	70	14.4%	28.6%
16-64 år	712	209	921	29.1%	37.6%
65- år	146	11	157	21.6%	24.0%
Samtliga	901	247	1 148	26.2%	33.9%

Folkmängd efter ålder den 31 december 2020

Utländsk bakgrund 2020

	Född i utlandet	Inrikes född med två utrikesfödda föräldrar	Totalt	%	Stockholm
Norden utom Sverige	126	35	161	14.0%	8.7%
EU utom Norden	238	51	289	25.2%	17.8%
Europa utom EU	104	23	127	11.1%	9.0%
Asien	259	97	356	31.0%	37.7%
Afrika	41	24	65	5.7%	16.6%
Sydamerika	55	15	70	6.1%	6.2%
Nord- och Mellanamerika	56	4.9%	3.0%
Övriga	24	2.1%	1.0%
Samtliga	877	247	1 124	97.9%	100.0%

Flyttningar 2020

	Totalt	Procent	
		%	Stockholm
Inflyttningar			
In från övriga Stockholm	436	24.5%	0.0%
In från övriga länet	156	8.8%	25.8%
In från övriga Sverige	139	7.8%	13.9%
In från utlandet	107	6.0%	8.7%
Totalt antal inflyttningar	838	47.2%	48.4%
Utflyttningar			
Ut till övriga Stockholm	544	30.6%	0.0%
Ut till övriga länet	203	11.4%	31.6%
Ut till övriga Sverige	120	6.8%	14.0%
Ut till utlandet	72	4.1%	6.0%
Totalt antal utflyttningar	939	52.8%	51.6%
Flyttnetto	-101	-5.7%	-3.2%

Behörighet till gymnasieskolan 2020

	Kön		Bakgrund		Totalt	Stockholm
	Kvinnor	Män	Svensk	Utländsk		
	100.0%	96.4%	97.6%	90.0%

Högsta utbildningsnivå 25-64 år 2019

	%	Stockholm
Grundskola	4.6%	8.2%
Gymnasial	25.2%	28.7%
Eftergymnasial	66.0%	59.7%
Uppgift saknas	4.2%	3.4%
Totalt	100.0%	100.0%

Bostäder efter hustyp och upplåtelse/ägarform 2020

	Antal bostäder			
	Flerbostadshus/Övriga hus	Småhus	Specialbostäder	Totalt
Allmännyttan	106	0	7	113
Övriga hyresrätter	822	1	84	907
Bostadsrätter	1 653	3	8	1 664
Äganderätter	0	1	0	1
Uppgift saknas	0	0	0	0
Samtliga	2 581	5	99	2 685

Bostäder i flerbostadshus & övriga hus efter lägenhetsstorlek

	Antal bostäder i flerbostadshus & övriga hus							Totalt
	Lägenhet utan kök	1 rk	2 rk	3 rk	4 rk	5+ rk	Uppgift saknas	
2020	266	546	694	514	331	227	3	2 581
2019	265	544	683	512	324	226	3	2 557
2018	264	546	680	515	326	221	3	2 555
2017	255	545	677	511	316	221	3	2 528

Överg. till gymn. Inom 1 år från 2019

	Antal	Procent	
		%	Stockholm
Kvinnor	11	100.0%	99.2%
Män	16	100.0%	98.9%
Totalt	27	100.0%	99.0%

Överg. till högsk. Inom 3 år från 2017

	Antal	Procent	
		%	Stockholm
Kvinnor	7	53.8%	64.7%
Män	8	61.5%	55.7%
Totalt	15	57.7%	60.4%

Betygsfördelning i årskurs 9 2020

	A	B	C	D	E	Saknar slutbetyg	Stockholm
							A
Svenska	19.0%	28.6%	31.0%	14.3%	19.6%
Engelska	42.9%	33.3%	37.5%
Matematik	21.4%	23.8%	19.0%	18.4%

Öppet arbetslösa som andel av befolkningen den 31 okt. 2020

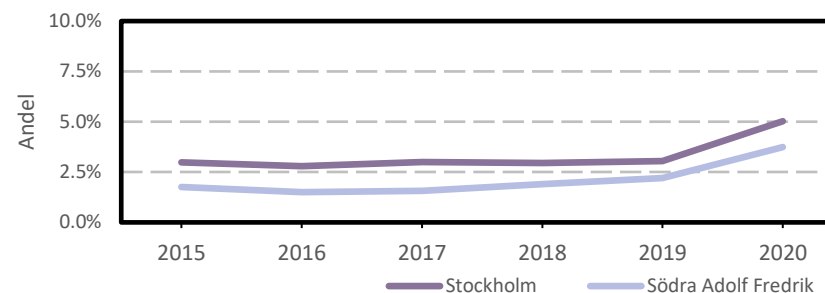
Ålder	Kvinnor	Män	Totalt	Stockholm
18-19 år	3.5%
20-24 år	4.1%
25-54 år	3.5%	4.2%	3.9%	5.3%
55-64 år	3.6%	4.1%	3.8%	4.6%
Samtliga	3.2%	4.2%	3.7%	5.0%

Medelinkomst bland inkomsttagare 2019

Ålder	Kvinnor	Män	Totalt	Stockholm
20-64 år	445 100	630 000	540 300	434 100
65- år	336 400	616 000	470 000	328 600
16 år och äldre	409 600	611 800	512 000	399 300

Förvärvsarbetande med arbetsplats i området 2019

Bransch	Antal			Procent	
	Kvinnor	Män	Totalt	%	Stockholm
Tillverkning, utvinning, energi & miljö	209	306	515	2.7%	2.9%
Byggverksamhet	55	266	321	1.7%	4.2%
Handel	671	589	1 260	6.6%	11.7%
Transport	20	49	69	0.4%	3.6%
Hotell & restaurang	650	669	1 319	6.9%	5.1%
Information & kommunikation	1 649	3 333	4 982	26.1%	12.7%
Företagstjänster m.m.	3 393	3 651	7 044	36.9%	28.6%
Utbildning	660	325	985	5.2%	8.5%
Vård & omsorg	531	198	729	3.8%	9.3%
Personliga och kulturella tjänster m.m.	651	410	1 061	5.6%	6.7%
Offentlig förvaltning	483	250	733	3.8%	6.1%
Okänd eller övrig bransch	47	35	82	0.4%	0.6%
Samtliga	9 019	10 081	19 100	100.0%	100.0%

Öppet arbetslösa som andel av befolkningen

Förvärvsintensitet boende i område 2019

	Kvinnor	Män	Totalt	Stockholm
Andel förvärvsarbetande 20-64 år	81.3%	79.5%	80.3%	79.4%

Förvärvsarbetande boende i området 2019

Bransch	Antal			Procent	
	Kvinnor	Män	Totalt	%	Stockholm
Tillverkning, utvinning, energi & miljö	33	55	88	3.3%	4.1%
Byggverksamhet	18	41	59	2.2%	4.3%
Handel	176	167	343	12.9%	11.8%
Transport	27	49	76	2.9%	4.1%
Hotell & restaurang	46	60	106	4.0%	4.4%
Information & kommunikation	96	196	292	11.0%	10.3%
Företagstjänster m.m.	418	471	889	33.5%	25.1%
Utbildning	114	76	190	7.2%	10.2%
Vård & omsorg	165	102	267	10.1%	12.1%
Personliga och kulturella tjänster m.m.	91	95	186	7.0%	6.5%
Offentlig förvaltning	92	46	138	5.2%	6.5%
Okänd eller övrig bransch	11	10	21	0.8%	0.8%
Samtliga förvärvsarbetande 16-	1 287	1 368	2 655	100.0%	100.0%

Ohälsotal tidsserie

	Dagar per person i befolkningen 16-64 år			
	Kvinnor	Män	Totalt	Stockholm
2019	15.6	9.1	12.2	15.6
2018	16.2	9.1	12.6	16.4
2017	14.4	8.6	11.4	17.3
2016	17.3	9.8	13.5	18.8
2015	18.1	12	14.9	19.2

Ekonomiskt bistånd 2019

Ålder	Procent av befolkningen	
	%	Stockholm
0-17 år	..	3.9%
18-24 år	..	5.0%
25-29 år	..	1.5%
30-39 år	..	1.9%
40-49 år	..	2.3%
50-59 år	..	2.7%
60-64 år	..	2.6%
65- år	..	0.5%
Samtliga	0.5%	2.4%

Kommunval 2018

	Procent av rösterna	
	%	Stockholm
Majoriteten		
Moderaterna	29.8%	21.0%
Liberalerna	13.7%	10.1%
Miljöpartiet	6.6%	8.3%
Centerpartiet	9.5%	7.9%
Kristdemokraterna	6.9%	5.0%
	66.5%	52.3%
Socialdemokraterna	15.9%	22.3%
Vänsterpartiet	7.2%	13.0%
Sverigedemokraterna	7.3%	8.0%
Feministiskt initiativ	2.1%	3.3%
Övriga	1.1%	1.1%
	33.6%	47.7%
Valdeltagande	84.1%	83.5%

Ekonomiskt bistånd (fortsättning) 2019

Bistånd per hushåll och månad är 8 557 kr (Stockholm: 9 479 kr).

Antal biståndstagare, inkl barn, är 22 (Stockholm: 23 841).

Biståndstid per hushåll är 6.2 månader (Stockholm: 7.3 månader).

Ohälsotal 2019

	Dagar per person i befolkningen			
	Kvinnor	Män	Totalt	Stockholm
16-44 år	8.2	5.2	6.6	8.3
45-49 år	22.8	11.2	16.5	16.4
50-54 år	16.8	12.9	14.8	23.6
55-59 år	24.6	15.0	19.9	33.8
60-64 år	51.3	24.9	37.7	46.6
Samtliga	15.6	9.1	12.2	15.6

Sjukersättning 2019

	Dagar per person i befolkningen			
	Kvinnor	Män	Totalt	Stockholm
16-44 år	1.8	3.2
45-49 år	4.9	7.3
50-54 år	4.1	13.3
55-59 år	10.8	9.1	10.0	21.9
60-64 år	35.9	18.4	26.8	34.6
Samtliga	5.2	8.6

Sjukpenning 2019

	Dagar per person i befolkningen			
	Kvinnor	Män	Totalt	Stockholm
16-44 år	5.9	3.7	4.8	5.0
45-49 år	11.8	11.2	11.4	8.9
50-54 år	10.5	10.7	10.6	10.1
55-59 år	13.7	5.8	9.9	11.7
60-64 år	15.5	6.5	10.8	11.8
Samtliga	8.5	5.6	7.0	6.9