

**Folkmängd den 31 december 2020**

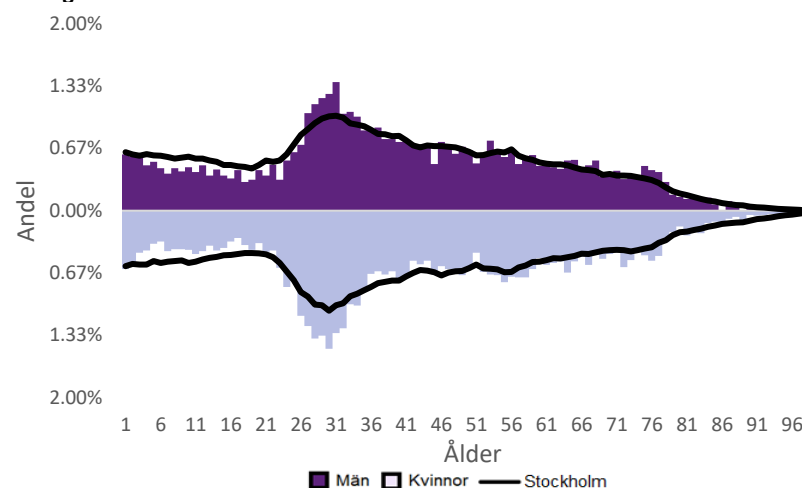
	Antal				Procent	
	2011	2020	2024	2029	2020	2029
0 år	240	219	212	196	1.6%	1.4%
1-5 år	853	712	678	630	5.2%	4.6%
6-15 år	847	1 140	1 099	987	8.4%	7.1%
16-19 år	419	385	468	470	2.8%	3.4%
20-24 år	732	654	663	818	4.8%	5.9%
25-64 år	8 280	8 298	8 215	8 020	61.0%	58.0%
65-79 år	1 283	1 784	1 850	1 878	13.1%	13.6%
80-89 år	301	341	553	711	2.5%	5.1%
90- år	86	62	80	106	0.5%	0.8%
<b>Män</b>	<b>6 345</b>	<b>6 602</b>	<b>6 727</b>	<b>6 738</b>	<b>48.6%</b>	<b>48.8%</b>
<b>Kvinnor</b>	<b>6 696</b>	<b>6 993</b>	<b>7 091</b>	<b>7 078</b>	<b>51.4%</b>	<b>51.2%</b>
<b>Samtliga</b>	<b>13 041</b>	<b>13 595</b>	<b>13 818</b>	<b>13 816</b>	<b>100.0%</b>	<b>100.0%</b>

**Befolkningsändringar**

	2017	2018	2019	2020
Antal födda	263	250	222	233
Antal döda	50	66	69	70
Födelsenetto	213	184	153	163
Flyttnetto	-238	-171	-64	-254
<b>Total förändring</b>	<b>-25</b>	<b>13</b>	<b>89</b>	<b>-91</b>

**Utländsk bakgrund 2020**

	Född i utlandet	Inrikes född med två utrikesfödda föräldrar	Totalt	%	Stockholm
0-15 år	141	139	280	13.5%	28.6%
16-64 år	1 703	459	2 162	23.2%	37.6%
65- år	368	26	394	18.0%	24.0%
<b>Samtliga</b>	<b>2 212</b>	<b>624</b>	<b>2 836</b>	<b>20.9%</b>	<b>33.9%</b>

**Folkmängd efter ålder den 31 december 2020**

**Utländsk bakgrund 2020**

	Född i utlandet	Inrikes född med två utrikesfödda föräldrar	Totalt	%	Stockholm
Norden utom Sverige	331	89	420	14.8%	8.7%
EU utom Norden	602	151	753	26.6%	17.8%
Europa utom EU	275	79	354	12.5%	9.0%
Asien	556	209	765	27.0%	37.7%
Afrika	98	35	133	4.7%	16.6%
Sydamerika	131	26	157	5.5%	6.2%
Nord- och Mellanamerika	169	21	190	6.7%	3.0%
Övriga	50	14	64	2.3%	1.0%
<b>Samtliga</b>	<b>2 212</b>	<b>624</b>	<b>2 836</b>	<b>100.0%</b>	<b>100.0%</b>

**Flyttningar 2020**

	Totalt	Procent	
		%	Stockholm
<b>Inflyttningar</b>			
In från övriga Stockholm	1 256	27.7%	0.0%
In från övriga länet	398	8.8%	25.8%
In från övriga Sverige	274	6.0%	13.9%
In från utlandet	213	4.7%	8.7%
<b>Totalt antal inflyttningar</b>	<b>2 141</b>	<b>47.2%</b>	<b>48.4%</b>
<b>Utflyttningar</b>			
Ut till övriga Stockholm	1 376	30.3%	0.0%
Ut till övriga länet	619	13.6%	31.6%
Ut till övriga Sverige	295	6.5%	14.0%
Ut till utlandet	105	2.3%	6.0%
<b>Totalt antal utflyttningar</b>	<b>2 395</b>	<b>52.8%</b>	<b>51.6%</b>
<b>Flyttnetto</b>	<b>-254</b>	<b>-5.6%</b>	<b>-3.2%</b>

**Behörighet till gymnasieskolan 2020**

	Kön		Bakgrund		Totalt	Stockholm
	Kvinnor	Män	Svensk	Utländsk		
	97.4%	97.7%	98.6%	88.9%	97.5%	90.0%

**Högsta utbildningsnivå 25-64 år 2019**

	%	Stockholm
Grundskola	3.4%	8.2%
Gymnasial	21.4%	28.7%
Eftergymnasial	72.1%	59.7%
Uppgift saknas	3.1%	3.4%
<b>Totalt</b>	<b>100.0%</b>	<b>100.0%</b>

**Bostäder efter hustyp och upplåtelse/ägarform 2020**

	Antal bostäder			Totalt
	Flerbostadshus/Övriga hus	Småhus	Specialbostäder	
Allmännyttan	48	0	36	84
Övriga hyresrätter	1 996	0	1	1 997
Bostadsrätter	5 521	0	7	5 528
Äganderätter	0	0	0	0
Uppgift saknas	0	0	0	0
<b>Samtliga</b>	<b>7 565</b>	<b>0</b>	<b>44</b>	<b>7 609</b>

**Bostäder i flerbostadshus & övriga hus efter lägenhetsstorlek**

	Antal bostäder i flerbostadshus & övriga hus							Totalt
	Lägenhet utan kök	1 rk	2 rk	3 rk	4 rk	5+ rk	Uppgift saknas	
2020	682	1 533	2 406	1 825	785	334	0	7 565
2019	677	1 529	2 405	1 824	785	334	0	7 554
2018	673	1 527	2 400	1 819	784	334	0	7 537
2017	673	1 525	2 399	1 816	784	331	0	7 528

**Överg. till gymn. Inom 1 år från 2019**

	Antal	Procent	
		%	Stockholm
Kvinnor	39	100.0%	99.2%
Män	51	98.1%	98.9%
<b>Totalt</b>	<b>90</b>	<b>98.9%</b>	<b>99.0%</b>

**Överg. till högsk. Inom 3 år från 2017**

	Antal	Procent	
		%	Stockholm
Kvinnor	23	74.2%	64.7%
Män	22	71.0%	55.7%
<b>Totalt</b>	<b>45</b>	<b>72.6%</b>	<b>60.4%</b>

**Betygsfördelning i årskurs 9 2020**

	A	B	C	D	E	Saknar slutbetyg	Stockholm
							A
Svenska	22.2%	35.8%	24.7%	11.1%	..	..	19.6%
Engelska	59.3%	17.3%	17.3%	..	..	..	37.5%
Matematik	27.2%	16.0%	17.3%	24.7%	..	..	18.4%

**Öppet arbetslösa som andel av befolkningen den 31 okt. 2020**

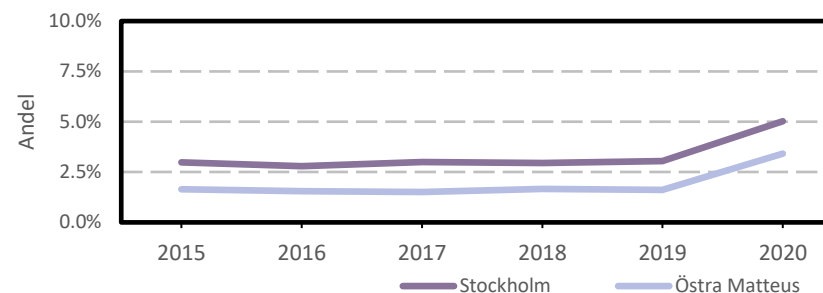
Ålder	Kvinnor	Män	Totalt	Stockholm
18-19 år	..	..	..	3.5%
20-24 år	..	..	..	4.1%
25-54 år	3.7%	3.3%	3.5%	5.3%
55-64 år	3.9%	3.5%	3.7%	4.6%
<b>Samtliga</b>	<b>3.5%</b>	<b>3.3%</b>	<b>3.4%</b>	<b>5.0%</b>

**Medelinkomst bland inkomsttagare 2019**

Ålder	Kvinnor	Män	Totalt	Stockholm
20-64 år	479 400	649 500	561 500	434 100
65- år	323 600	465 500	386 500	328 600
<b>16 år och äldre</b>	<b>435 800</b>	<b>601 300</b>	<b>514 200</b>	<b>399 300</b>

**Förvärvsarbetande med arbetsplats i området 2019**

Bransch	Antal			Procent	
	Kvinnor	Män	Totalt	%	Stockholm
Tillverkning, utvinning, energi & miljö	57	135	192	2.0%	2.9%
Byggverksamhet	13	133	146	1.5%	4.2%
Handel	735	783	1 518	15.5%	11.7%
Transport	102	223	325	3.3%	3.6%
Hotell & restaurang	460	371	831	8.5%	5.1%
Information & kommunikation	204	698	902	9.2%	12.7%
Företagstjänster m.m.	1 647	1 727	3 374	34.4%	28.6%
Utbildning	637	298	935	9.5%	8.5%
Vård & omsorg	368	113	481	4.9%	9.3%
Personliga och kulturella tjänster m.m.	228	164	392	4.0%	6.7%
Offentlig förvaltning	468	220	688	7.0%	6.1%
Okänd eller övrig bransch	15	21	36	0.4%	0.6%
<b>Samtliga</b>	<b>4 934</b>	<b>4 886</b>	<b>9 820</b>	<b>100.0%</b>	<b>100.0%</b>

**Öppet arbetslösa som andel av befolkningen**

**Förvärvsintensitet boende i område 2019**

	Kvinnor	Män	Totalt	Stockholm
Andel förvärvsarbetande 20-64 år	83.6%	82.8%	83.2%	79.4%

**Förvärvsarbetande boende i området 2019**

Bransch	Antal			Procent	
	Kvinnor	Män	Totalt	%	Stockholm
Tillverkning, utvinning, energi & miljö	111	172	283	3.5%	4.1%
Byggverksamhet	45	157	202	2.5%	4.3%
Handel	535	446	981	12.2%	11.8%
Transport	66	113	179	2.2%	4.1%
Hotell & restaurang	135	105	240	3.0%	4.4%
Information & kommunikation	397	671	1 068	13.2%	10.3%
Företagstjänster m.m.	1 347	1 405	2 752	34.1%	25.1%
Utbildning	389	189	578	7.2%	10.2%
Vård & omsorg	519	195	714	8.9%	12.1%
Personliga och kulturella tjänster m.m.	300	201	501	6.2%	6.5%
Offentlig förvaltning	305	202	507	6.3%	6.5%
Okänd eller övrig bransch	35	27	62	0.8%	0.8%
<b>Samtliga förvärvsarbetande 16-</b>	<b>4 184</b>	<b>3 883</b>	<b>8 067</b>	<b>100.0%</b>	<b>100.0%</b>

**Ohälsotal tidsserie**

	Dagar per person i befolkningen 16-64 år			
	Kvinnor	Män	Totalt	Stockholm
2019	10.7	8.1	9.4	15.6
2018	11.6	8.6	10.1	16.4
2017	12.7	8.4	10.6	17.3
2016	14	9.1	11.6	18.8
2015	14.3	9.6	12	19.2

**Ekonomiskt bistånd 2019**

Ålder	Procent av befolkningen	
	%	Stockholm
0-17 år	1.0%	3.9%
18-24 år	..	5.0%
25-29 år	..	1.5%
30-39 år	0.3%	1.9%
40-49 år	..	2.3%
50-59 år	..	2.7%
60-64 år	..	2.6%
65- år	..	0.5%
<b>Samtliga</b>	<b>0.3%</b>	<b>2.4%</b>

**Kommunval 2018**

	Procent av rösterna	
	%	Stockholm
<b>Majoriteten</b>		
Moderaterna	29.5%	21.0%
Liberalerna	15.7%	10.1%
Miljöpartiet	8.1%	8.3%
Centerpartiet	10.1%	7.9%
Kristdemokraterna	5.8%	5.0%
	<b>69.2%</b>	<b>52.3%</b>
Socialdemokraterna	13.6%	22.3%
Vänsterpartiet	7.1%	13.0%
Sverigedemokraterna	7.1%	8.0%
Feministiskt initiativ	2.0%	3.3%
Övriga	0.9%	1.1%
	<b>30.7%</b>	<b>47.7%</b>
<b>Valdeltagande</b>	<b>87.6%</b>	<b>83.5%</b>

**Ekonomiskt bistånd (fortsättning) 2019**

Bistånd per hushåll och månad är 8 902 kr (Stockholm: 9 479 kr).

Antal biståndstagare, inkl barn, är 47 (Stockholm: 23 841).

Biståndstid per hushåll är 6.6 månader (Stockholm: 7.3 månader).

**Ohälsotal 2019**

	Dagar per person i befolkningen			
	Kvinnor	Män	Totalt	Stockholm
16-44 år	5.4	4.6	5.0	8.3
45-49 år	13.9	10.2	12.0	16.4
50-54 år	12.6	12.8	12.7	23.6
55-59 år	21.9	14.0	18.3	33.8
60-64 år	33.1	23.6	28.7	46.6
<b>Samtliga</b>	<b>10.7</b>	<b>8.1</b>	<b>9.4</b>	<b>15.6</b>

**Sjukersättning 2019**

	Dagar per person i befolkningen			
	Kvinnor	Män	Totalt	Stockholm
16-44 år	..	..	1.6	3.2
45-49 år	..	..	4.6	7.3
50-54 år	5.9	8.0	6.9	13.3
55-59 år	9.0	9.4	9.2	21.9
60-64 år	20.6	17.6	19.2	34.6
<b>Samtliga</b>	<b>..</b>	<b>..</b>	<b>4.4</b>	<b>8.6</b>

**Sjukpenning 2019**

	Dagar per person i befolkningen			
	Kvinnor	Män	Totalt	Stockholm
16-44 år	4.3	2.5	3.4	5.0
45-49 år	10.6	3.8	7.0	8.9
50-54 år	5.9	4.8	5.4	10.1
55-59 år	12.9	4.6	9.1	11.7
60-64 år	12.4	6.0	9.4	11.8
<b>Samtliga</b>	<b>6.5</b>	<b>3.3</b>	<b>4.9</b>	<b>6.9</b>