

Folkmängd den 31 december 2020

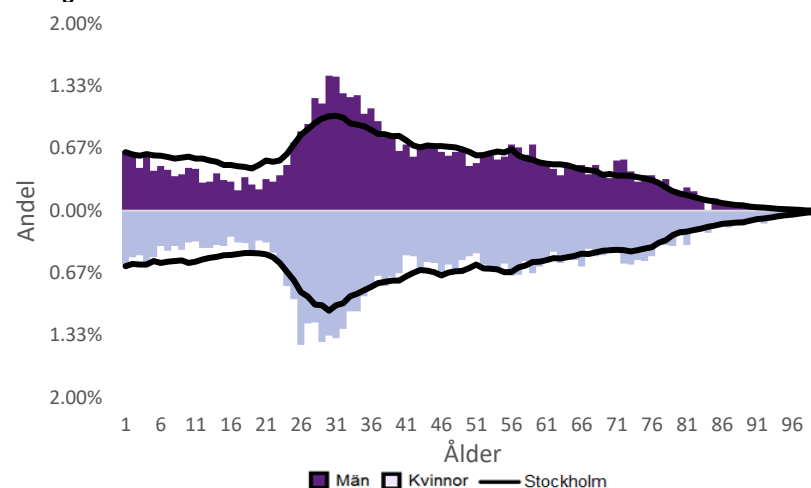
	Antal				Procent	
	2011	2020	2024	2029	2020	2029
0 år	169	133	144	129	1.3%	1.3%
1-5 år	576	533	489	436	5.3%	4.5%
6-15 år	527	776	829	746	7.7%	7.7%
16-19 år	276	258	342	364	2.6%	3.8%
20-24 år	556	424	449	490	4.2%	5.1%
25-64 år	6 061	6 165	5 914	5 501	61.5%	56.9%
65-79 år	1 021	1 308	1 322	1 344	13.0%	13.9%
80-89 år	263	329	423	558	3.3%	5.8%
90- år	69	103	92	106	1.0%	1.1%
Män	4 648	4 882	4 911	4 763	48.7%	49.2%
Kvinnor	4 870	5 147	5 094	4 911	51.3%	50.8%
Samtliga	9 518	10 029	10 005	9 674	100.0%	100.0%

Befolkningsändringar

	2017	2018	2019	2020
Antal födda	181	168	162	154
Antal döda	73	83	66	93
Födelsenetto	108	85	96	61
Flyttnetto	-58	-111	-5	-161
Total förändring	50	-26	91	-100

Utländsk bakgrund 2020

	Född i utlandet	Inrikes född med två utrikesfödda föräldrar	Totalt	%	Stockholm
0-15 år	143	141	284	19.7%	28.6%
16-64 år	1 627	363	1 990	29.1%	37.6%
65- år	321	19	340	19.5%	24.0%
Samtliga	2 091	523	2 614	26.1%	33.9%

Folkmängd efter ålder den 31 december 2020

Utländsk bakgrund 2020

	Född i utlandet	Inrikes född med två utrikesfödda föräldrar	Totalt	%	Stockholm
Norden utom Sverige	253	61	314	12.0%	8.7%
EU utom Norden	608	146	754	28.8%	17.8%
Europa utom EU	239	48	287	11.0%	9.0%
Asien	600	190	790	30.2%	37.7%
Afrika	89	32	121	4.6%	16.6%
Sydamerika	107	17	124	4.7%	6.2%
Nord- och Mellanamerika	147	19	166	6.4%	3.0%
Övriga	48	10	58	2.2%	1.0%
Samtliga	2 091	523	2 614	100.0%	100.0%

Flyttningar 2020

	Totalt	Procent	
		%	Stockholm
Inflyttningar			
In från övriga Stockholm	1 058	27.5%	0.0%
In från övriga länet	355	9.2%	25.8%
In från övriga Sverige	265	6.9%	13.9%
In från utlandet	163	4.2%	8.7%
Totalt antal inflyttningar	1 841	47.9%	48.4%
Utflyttningar			
Ut till övriga Stockholm	1 112	28.9%	0.0%
Ut till övriga länet	511	13.3%	31.6%
Ut till övriga Sverige	230	6.0%	14.0%
Ut till utlandet	149	3.9%	6.0%
Totalt antal utflyttningar	2 002	52.1%	51.6%
Flyttnetto	-161	-4.2%	-3.2%

Behörighet till gymnasieskolan 2019

	Kön		Bakgrund		Totalt	Stockholm
	Kvinnor	Män	Svensk	Utländsk		
	92.3%	85.0%	89.1%	89.7%

Högsta utbildningsnivå 25-64 år 2019

	%	Stockholm
Grundskola	3.6%	8.2%
Gymnasial	22.3%	28.7%
Eftergymnasial	69.6%	59.7%
Uppgift saknas	4.6%	3.4%
Totalt	100.0%	100.0%

Bostäder efter hustyp och upplåtelse/ägarform 2019

	Antal bostäder			Totalt
	Flerbostadshus/Övriga hus	Småhus	Specialbostäder	
Allmännyttan	155	1	121	277
Övriga hyresrätter	1 606	2	11	1 619
Bostadsrätter	3 969	2	4	3 975
Äganderätter	0	0	0	0
Uppgift saknas	0	0	0	0
Samtliga	5 730	5	136	5 871

Bostäder i flerbostadshus & övriga hus efter lägenhetsstorlek

	Antal bostäder i flerbostadshus & övriga hus							Totalt
	Lägenhet utan kök	1 rk	2 rk	3 rk	4 rk	5+ rk	Uppgift saknas	
2019	733	1 060	1 749	1 196	657	335	0	5 730
2018	730	1 059	1 742	1 187	656	330	0	5 704
2017	730	1 059	1 733	1 184	650	328	0	5 684
2016	730	1 048	1 722	1 177	641	326	0	5 644

Överg. till gymn. Inom 1 år från 2018

	Antal	Procent	
		%	Stockholm
Kvinnor	27	96.4%	98.9%
Män	26	100.0%	98.7%
Totalt	53	98.1%	98.8%

Överg. till högsk. Inom 3 år från 2016

	Antal	Procent	
		%	Stockholm
Kvinnor	17	73.9%	64.5%
Män	11	68.8%	54.6%
Totalt	28	71.8%	59.8%

Betygsfördelning i årskurs 9 2019

	A	B	C	D	E	Saknar slutbetyg	Stockholm
							A
Svenska	19.6%	39.1%	23.9%	17.0%
Engelska	54.3%	19.6%	13.0%	36.6%
Matematik	23.9%	19.6%	19.6%	15.2%	15.0%

Öppet arbetslösa som andel av befolkningen den 31 okt. 2020

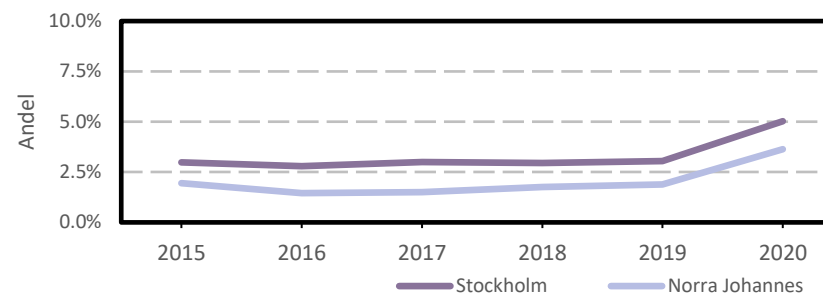
Ålder	Kvinnor	Män	Totalt	Stockholm
18-19 år	3.5%
20-24 år	4.1%
25-54 år	4.0%	3.1%	3.5%	5.3%
55-64 år	4.4%	5.7%	5.1%	4.6%
Samtliga	3.8%	3.4%	3.6%	5.0%

Medelinkomst bland inkomsttagare 2019

Ålder	Kvinnor	Män	Totalt	Stockholm
20-64 år	473 500	630 100	551 200	434 100
65- år	311 700	459 300	375 600	328 600
16 år och äldre	424 600	585 100	501 900	399 300

Förvärvsarbetande med arbetsplats i området 2019

Bransch	Antal			Procent	
	Kvinnor	Män	Totalt	%	Stockholm
Tillverkning, utvinning, energi & miljö	29	64	93	0.9%	2.9%
Byggverksamhet	80	453	533	5.0%	4.2%
Handel	560	439	999	9.4%	11.7%
Transport	38	0.4%	3.6%
Hotell & restaurang	333	420	753	7.1%	5.1%
Information & kommunikation	551	1 017	1 568	14.7%	12.7%
Företagstjänster m.m.	2 219	2 461	4 680	43.9%	28.6%
Utbildning	474	207	681	6.4%	8.5%
Vård & omsorg	439	150	589	5.5%	9.3%
Personliga och kulturella tjänster m.m.	417	239	656	6.2%	6.7%
Offentlig förvaltning	28	0.3%	6.1%
Okänd eller övrig bransch	23	20	43	0.4%	0.6%
Samtliga	5 132	5 529	10 661	100.0%	100.0%

Öppet arbetslösa som andel av befolkningen

Förvärvsintensitet boende i område 2019

	Kvinnor	Män	Totalt	Stockholm
Andel förvärvsarbetande 20-64 år	81.4%	82.0%	81.7%	79.4%

Förvärvsarbetande boende i området 2019

Bransch	Antal			Procent	
	Kvinnor	Män	Totalt	%	Stockholm
Tillverkning, utvinning, energi & miljö	77	133	210	3.6%	4.1%
Byggverksamhet	37	125	162	2.8%	4.3%
Handel	408	322	730	12.6%	11.8%
Transport	41	92	133	2.3%	4.1%
Hotell & restaurang	111	104	215	3.7%	4.4%
Information & kommunikation	257	400	657	11.3%	10.3%
Företagstjänster m.m.	916	1 066	1 982	34.2%	25.1%
Utbildning	320	226	546	9.4%	10.2%
Vård & omsorg	323	149	472	8.1%	12.1%
Personliga och kulturella tjänster m.m.	207	139	346	6.0%	6.5%
Offentlig förvaltning	189	114	303	5.2%	6.5%
Okänd eller övrig bransch	21	21	42	0.7%	0.8%
Samtliga förvärvsarbetande 16-	2 907	2 891	5 798	100.0%	100.0%

Ohälsotal tidsserie

	Dagar per person i befolkningen 16-64 år			
	Kvinnor	Män	Totalt	Stockholm
2019	11.9	6.9	9.4	15.6
2018	14.5	7.5	11	16.4
2017	14.7	7.1	10.9	17.3
2016	17.5	8.7	13.1	18.8
2015	16.9	7.9	12.4	19.2

Ekonomiskt bistånd 2019

Ålder	Procent av befolkningen	
	%	Stockholm
0-17 år	1.0%	3.9%
18-24 år	..	5.0%
25-29 år	..	1.5%
30-39 år	0.6%	1.9%
40-49 år	..	2.3%
50-59 år	0.9%	2.7%
60-64 år	..	2.6%
65- år	..	0.5%
Samtliga	0.5%	2.4%

Kommunval 2018

	Procent av rösterna	
	%	Stockholm
Majoriteten		
Moderaterna	31.6%	21.0%
Liberalerna	14.5%	10.1%
Miljöpartiet	6.6%	8.3%
Centerpartiet	10.0%	7.9%
Kristdemokraterna	7.2%	5.0%
	69.9%	52.3%
Socialdemokraterna	14.5%	22.3%
Vänsterpartiet	6.2%	13.0%
Sverigedemokraterna	6.6%	8.0%
Feministiskt initiativ	1.8%	3.3%
Övriga	1.0%	1.1%
	30.1%	47.7%
Valdeltagande	83.5%	83.5%

Ekonomiskt bistånd (fortsättning) 2019

Bistånd per hushåll och månad är 10 147 kr (Stockholm: 9 479 kr).

Antal biståndstagare, inkl barn, är 53 (Stockholm: 23 841).

Biståndstid per hushåll är 8.3 månader (Stockholm: 7.3 månader).

Ohälsotal 2019

	Dagar per person i befolkningen			
	Kvinnor	Män	Totalt	Stockholm
16-44 år	5.8	3.3	4.6	8.3
45-49 år	15.9	4.3	10.0	16.4
50-54 år	14.7	9.0	11.8	23.6
55-59 år	24.4	20.6	22.5	33.8
60-64 år	40.7	23.3	32.7	46.6
Samtliga	11.9	6.9	9.4	15.6

Sjukersättning 2019

	Dagar per person i befolkningen			
	Kvinnor	Män	Totalt	Stockholm
16-44 år	1.3	3.2
45-49 år	2.6	7.3
50-54 år	8.8	5.1	6.9	13.3
55-59 år	13.4	14.5	14.0	21.9
60-64 år	26.9	20.3	23.8	34.6
Samtliga	4.7	8.6

Sjukpenning 2019

	Dagar per person i befolkningen			
	Kvinnor	Män	Totalt	Stockholm
16-44 år	4.2	2.3	3.3	5.0
45-49 år	10.8	3.3	7.0	8.9
50-54 år	5.9	4.0	4.9	10.1
55-59 år	10.0	6.2	8.0	11.7
60-64 år	13.7	3.0	8.8	11.8
Samtliga	6.2	2.9	4.6	6.9