

**Folkmängd den 31 december 2020**

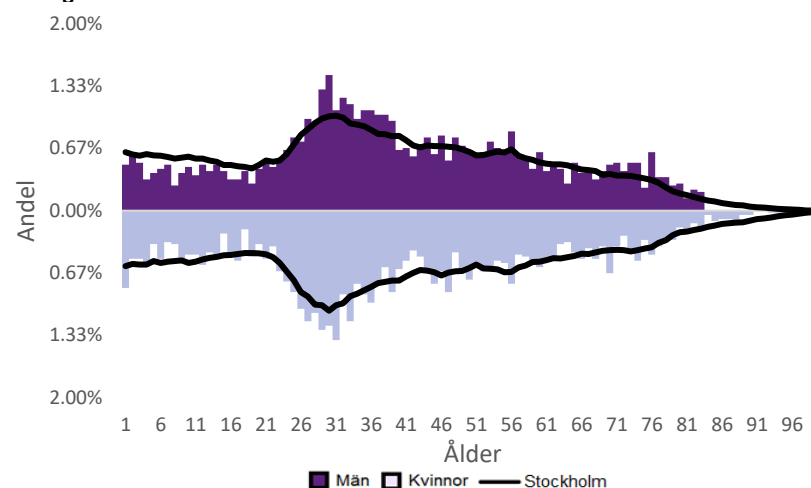
	Antal				Procent	
	2011	2020	2024	2029	2020	2029
0 år	77	75	67	63	1.7%	1.5%
1-5 år	278	230	216	200	5.1%	4.7%
6-15 år	279	389	346	315	8.7%	7.5%
16-19 år	126	137	156	147	3.1%	3.5%
20-24 år	228	236	209	220	5.3%	5.2%
25-64 år	2 597	2 717	2 637	2 502	60.8%	59.2%
65-79 år	423	573	530	548	12.8%	13.0%
80-89 år	85	106	164	209	2.4%	4.9%
90- år	24	9	15	23	0.2%	0.5%
<b>Män</b>	<b>2 081</b>	<b>2 253</b>	<b>2 172</b>	<b>2 104</b>	<b>50.4%</b>	<b>49.8%</b>
<b>Kvinnor</b>	<b>2 036</b>	<b>2 219</b>	<b>2 170</b>	<b>2 123</b>	<b>49.6%</b>	<b>50.2%</b>
<b>Samtliga</b>	<b>4 117</b>	<b>4 472</b>	<b>4 341</b>	<b>4 227</b>	<b>100.0%</b>	<b>100.0%</b>

**Befolkningsändringar**

	2017	2018	2019	2020
Antal födda	85	67	68	79
Antal döda	20	28	14	20
Födelsenetto	65	39	54	59
Flyttnetto	18	34	3	5
<b>Total förändring</b>	<b>83</b>	<b>73</b>	<b>57</b>	<b>64</b>

**Utländsk bakgrund 2020**

	Född i utlandet	Inrikes född med två utrikesfödda föräldrar	Totalt	%	Stockholm
0-15 år	43	42	85	12.2%	28.6%
16-64 år	684	163	847	27.4%	37.6%
65- år	129	12	141	20.5%	24.0%
<b>Samtliga</b>	<b>856</b>	<b>217</b>	<b>1 073</b>	<b>24.0%</b>	<b>33.9%</b>

**Folkmängd efter ålder den 31 december 2020**

**Utländsk bakgrund 2020**

	Inrikes född med två utrikesfödda föräldrar		Totalt	%	Stockholm
	Född i utlandet				
Norden utom Sverige	95	39	134	12.5%	8.7%
EU utom Norden	222	50	272	25.3%	17.8%
Europa utom EU	114	24	138	12.9%	9.0%
Asien	266	78	344	32.1%	37.7%
Afrika	27	15	42	3.9%	16.6%
Sydamerika	45	8	53	4.9%	6.2%
Nord- och Mellanamerika	..	..	65	6.1%	3.0%
Övriga	..	..	25	2.3%	1.0%
<b>Samtliga</b>	<b>856</b>	<b>217</b>	<b>1 073</b>	<b>100.0%</b>	<b>100.0%</b>

**Flyttningar 2020**

	Totalt	Procent	
		%	Stockholm
<b>Inflyttningar</b>			
In från övriga Stockholm	531	32.3%	0.0%
In från övriga länet	117	7.1%	25.8%
In från övriga Sverige	91	5.5%	13.9%
In från utlandet	86	5.2%	8.7%
<b>Totalt antal inflyttningar</b>	<b>825</b>	<b>50.2%</b>	<b>48.4%</b>
<b>Utflyttningar</b>			
Ut till övriga Stockholm	516	31.4%	0.0%
Ut till övriga länet	175	10.6%	31.6%
Ut till övriga Sverige	78	4.7%	14.0%
Ut till utlandet	51	3.1%	6.0%
<b>Totalt antal utflyttningar</b>	<b>820</b>	<b>49.8%</b>	<b>51.6%</b>
<b>Flyttnetto</b>	<b>5</b>	<b>0.3%</b>	<b>-3.2%</b>

**Behörighet till gymnasieskolan 2019**

	Kön		Bakgrund		Totalt	Stockholm
	Kvinnor	Män	Svensk	Utländsk		
	95.7%	100.0%	..	..	97.2%	89.7%

**Högsta utbildningsnivå 25-64 år 2019**

	%	Stockholm
Grundskola	3.0%	8.2%
Gymnasial	22.0%	28.7%
Eftergymnasial	71.5%	59.7%
Uppgift saknas	3.4%	3.4%
<b>Totalt</b>	<b>100.0%</b>	<b>100.0%</b>

**Bostäder efter hustyp och upplåtelse/ägarform 2019**

	Antal bostäder			
	Flerbostadshus/Övriga hus	Småhus	Specialbostäder	Totalt
Allmännyttan	59	1	0	60
Övriga hyresrätter	508	1	92	601
Bostadsrätter	1 816	1	0	1 817
Äganderätter	0	0	0	0
Uppgift saknas	0	0	0	0
<b>Samtliga</b>	<b>2 383</b>	<b>3</b>	<b>92</b>	<b>2 478</b>

**Bostäder i flerbostadshus & övriga hus efter lägenhetsstorlek**

	Antal bostäder i flerbostadshus & övriga hus							Totalt
	Lägenhet utan kök	1 rk	2 rk	3 rk	4 rk	5+ rk	Uppgift saknas	
2019	306	284	719	559	284	231	0	2 383
2018	306	284	715	555	284	231	0	2 375
2017	305	280	712	551	282	231	0	2 361
2016	305	279	711	549	282	231	0	2 357

**Överg. till gymn. Inom 1 år från 2018**

	Antal	Procent	
		%	Stockholm
Kvinnor	8	100.0%	98.9%
Män	11	100.0%	98.7%
<b>Totalt</b>	<b>19</b>	<b>100.0%</b>	<b>98.8%</b>

**Överg. till högsk. Inom 3 år från 2016**

	Antal	Procent	
		%	Stockholm
Kvinnor	..	..	64.5%
Män	..	..	54.6%
<b>Totalt</b>	<b>13</b>	<b>59.1%</b>	<b>59.8%</b>

**Betygsfördelning i årskurs 9 2019**

	A	B	C	D	E	Saknar slutbetyg	Stockholm
							A
Svenska	19.4%	22.2%	36.1%	19.4%	..	..	17.0%
Engelska	44.4%	25.0%	25.0%	..	..	..	36.6%
Matematik	..	19.4%	16.7%	25.0%	..	..	15.0%

**Öppet arbetslösa som andel av befolkningen den 31 okt. 2020**

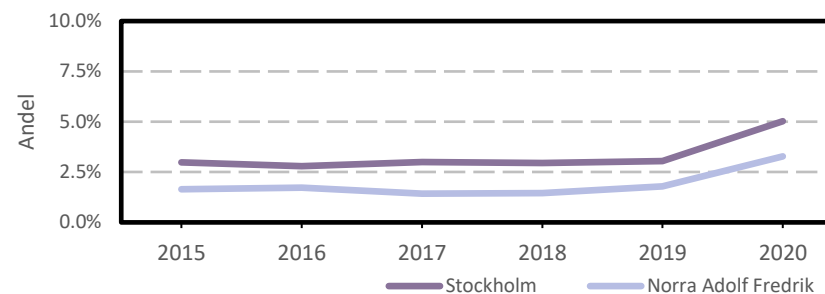
Ålder	Kvinnor	Män	Totalt	Stockholm
18-19 år	..	..	..	3.5%
20-24 år	..	..	..	4.1%
25-54 år	3.7%	3.2%	3.4%	5.3%
55-64 år	..	..	3.3%	4.6%
<b>Samtliga</b>	<b>3.6%</b>	<b>3.0%</b>	<b>3.3%</b>	<b>5.0%</b>

**Medelinkomst bland inkomsttagare 2019**

Ålder	Kvinnor	Män	Totalt	Stockholm
20-64 år	494 900	720 200	610 700	434 100
65- år	353 200	498 700	425 700	328 600
<b>16 år och äldre</b>	<b>453 600</b>	<b>663 400</b>	<b>560 500</b>	<b>399 300</b>

**Förvärvsarbetande med arbetsplats i området 2019**

Bransch	Antal			Procent	
	Kvinnor	Män	Totalt	%	Stockholm
Tillverkning, utvinning, energi & miljö	30	34	64	1.1%	2.9%
Byggverksamhet	10	52	62	1.0%	4.2%
Handel	209	198	407	6.9%	11.7%
Transport	178	287	465	7.9%	3.6%
Hotell & restaurang	252	258	510	8.6%	5.1%
Information & kommunikation	387	872	1 259	21.3%	12.7%
Företagstjänster m.m.	754	598	1 352	22.9%	28.6%
Utbildning	370	184	554	9.4%	8.5%
Vård & omsorg	279	91	370	6.3%	9.3%
Personliga och kulturella tjänster m.m.	306	162	468	7.9%	6.7%
Offentlig förvaltning	239	142	381	6.4%	6.1%
Okänd eller övrig bransch	6	13	19	0.3%	0.6%
<b>Samtliga</b>	<b>3 020</b>	<b>2 891</b>	<b>5 911</b>	<b>100.0%</b>	<b>100.0%</b>

**Öppet arbetslösa som andel av befolkningen**

**Förvärvsintensitet boende i område 2019**

	Kvinnor	Män	Totalt	Stockholm
Andel förvärvsarbetande 20-64 år	82.4%	80.8%	81.5%	79.4%

**Förvärvsarbetande boende i området 2019**

Bransch	Antal			Procent	
	Kvinnor	Män	Totalt	%	Stockholm
Tillverkning, utvinning, energi & miljö	42	48	90	3.5%	4.1%
Byggverksamhet	12	41	53	2.1%	4.3%
Handel	188	162	350	13.6%	11.8%
Transport	25	49	74	2.9%	4.1%
Hotell & restaurang	52	44	96	3.7%	4.4%
Information & kommunikation	125	186	311	12.1%	10.3%
Företagstjänster m.m.	394	490	884	34.4%	25.1%
Utbildning	100	72	172	6.7%	10.2%
Vård & omsorg	141	76	217	8.5%	12.1%
Personliga och kulturella tjänster m.m.	84	83	167	6.5%	6.5%
Offentlig förvaltning	71	58	129	5.0%	6.5%
Okänd eller övrig bransch	7	18	25	1.0%	0.8%
<b>Samtliga förvärvsarbetande 16-</b>	<b>1 241</b>	<b>1 327</b>	<b>2 568</b>	<b>100.0%</b>	<b>100.0%</b>

**Ohälsotal tidsserie**

	Dagar per person i befolkningen 16-64 år			Stockholm
	Kvinnor	Män	Totalt	
2019	10.3	5.8	8	15.6
2018	11.2	6.3	8.7	16.4
2017	13	6.7	9.7	17.3
2016	14.7	6.7	10.6	18.8
2015	14.5	8.6	11.4	19.2

**Ekonomiskt bistånd 2019**

Ålder	Procent av befolkningen	
	%	Stockholm
0-17 år	..	3.9%
18-24 år	..	5.0%
25-29 år	..	1.5%
30-39 år	..	1.9%
40-49 år	..	2.3%
50-59 år	..	2.7%
60-64 år	..	2.6%
65- år	..	0.5%
<b>Samtliga</b>	<b>0.4%</b>	<b>2.4%</b>

**Kommunval 2018**

	Procent av rösterna	
	%	Stockholm
<b>Majoriteten</b>		
Moderaterna	33.5%	21.0%
Liberalerna	15.8%	10.1%
Miljöpartiet	7.0%	8.3%
Centerpartiet	10.7%	7.9%
Kristdemokraterna	6.5%	5.0%
	<b>73.5%</b>	<b>52.3%</b>
Socialdemokraterna	11.8%	22.3%
Vänsterpartiet	5.9%	13.0%
Sverigedemokraterna	6.2%	8.0%
Feministiskt initiativ	1.9%	3.3%
Övriga	0.9%	1.1%
	<b>26.7%</b>	<b>47.7%</b>
<b>Valdeltagande</b>	<b>84.6%</b>	<b>83.5%</b>

**Ekonomiskt bistånd (fortsättning) 2019**

Bistånd per hushåll och månad är 9 459 kr (Stockholm: 9 479 kr).

Antal biståndstagare, inkl barn, är 16 (Stockholm: 23 841).

Biståndstid per hushåll är 7 månader (Stockholm: 7.3 månader).

**Ohälsotal 2019**

	Dagar per person i befolkningen			Stockholm
	Kvinnor	Män	Totalt	
16-44 år	6.1	3.4	4.7	8.3
45-49 år	12.4	10.1	11.2	16.4
50-54 år	16.9	13.9	15.3	23.6
55-59 år	15.8	6.7	11.1	33.8
60-64 år	31.7	11.8	22.2	46.6
<b>Samtliga</b>	<b>10.3</b>	<b>5.8</b>	<b>8.0</b>	<b>15.6</b>

**Sjukersättning 2019**

	Dagar per person i befolkningen			Stockholm
	Kvinnor	Män	Totalt	
16-44 år	..	..	1.4	3.2
45-49 år	..	..	4.1	7.3
50-54 år	5.4	10.2	7.9	13.3
55-59 år	..	..	5.6	21.9
60-64 år	..	..	4.4	34.6
<b>Samtliga</b>	<b>..</b>	<b>..</b>	<b>2.8</b>	<b>8.6</b>

**Sjukpenning 2019**

	Dagar per person i befolkningen			Stockholm
	Kvinnor	Män	Totalt	
16-44 år	4.9	1.7	3.2	5.0
45-49 år	8.8	5.6	7.2	8.9
50-54 år	11.5	3.7	7.5	10.1
55-59 år	4.1	6.7	5.4	11.7
60-64 år	23.2	11.8	17.8	11.8
<b>Samtliga</b>	<b>7.1</b>	<b>3.3</b>	<b>5.2</b>	<b>6.9</b>