

Folkmängd den 31 december 2020

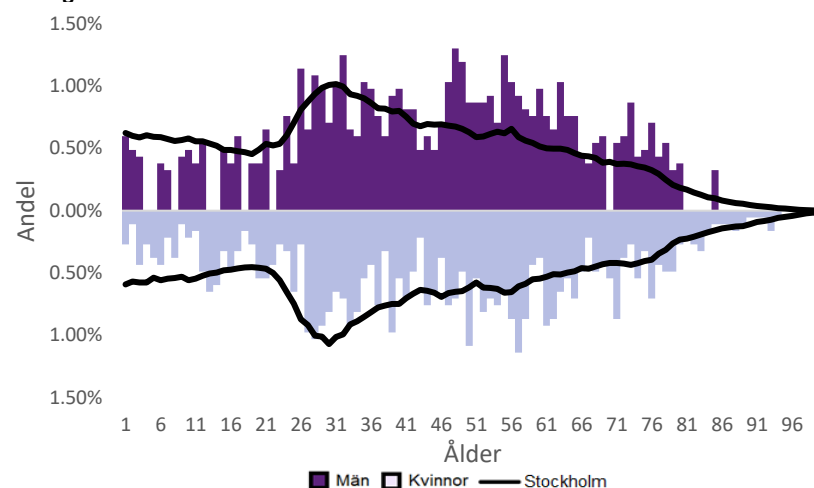
	Antal				Procent	
	2011	2020	2024	2029	2020	2029
0 år	..	15	18	19	0.8%	1.1%
1-5 år	107	62	71	73	3.4%	4.1%
6-15 år	102	133	126	125	7.2%	7.1%
16-19 år	47	51	63	59	2.8%	3.3%
20-24 år	97	83	88	96	4.5%	5.4%
25-64 år	1 155	1 144	1 040	981	62.1%	55.5%
65-79 år	215	281	284	283	15.3%	16.0%
80-89 år	37	63	92	117	3.4%	6.6%
90- år	..	10	13	16	0.5%	0.9%
Män	944	990	933	904	53.7%	51.1%
Kvinnor	840	852	861	865	46.3%	48.9%
Samtliga	1 784	1 842	1 795	1 769	100.0%	100.0%

Befolkningsändringar

	2017	2018	2019	2020
Antal födda	20	16	13	12
Antal döda	7	7	10	9
Födelsenetto	13	9	3	3
Flyttnetto	36	-7	0	-30
Total förändring	49	2	3	-27

Utländsk bakgrund 2020

	Född i utlandet	Inrikes född med två utrikesfödda föräldrar	Totalt	%	Stockholm
0-15 år	38	18.1%	28.6%
16-64 år	368	95	463	36.2%	37.6%
65- år	90	25.4%	24.0%
Samtliga	467	124	591	32.1%	33.9%

Folkmängd efter ålder den 31 december 2020

Utländsk bakgrund 2020

	Född i utlandet	Inrikes född med två utrikesfödda föräldrar	Totalt	%	Stockholm
Norden utom Sverige	53	10	63	10.7%	8.7%
EU utom Norden	108	25	133	22.5%	17.8%
Europa utom EU	31	14	45	7.6%	9.0%
Asien	187	55	242	40.9%	37.7%
Afrika	36	13	49	8.3%	16.6%
Sydamerika	26	4.4%	6.2%
Nord- och Mellanamerika	19	3.2%	3.0%
Övriga	14	2.4%	1.0%
Samtliga	453	124	577	97.6%	100.0%

Öppet arbetslösa som andel av befolkningen den 31 okt. 2020

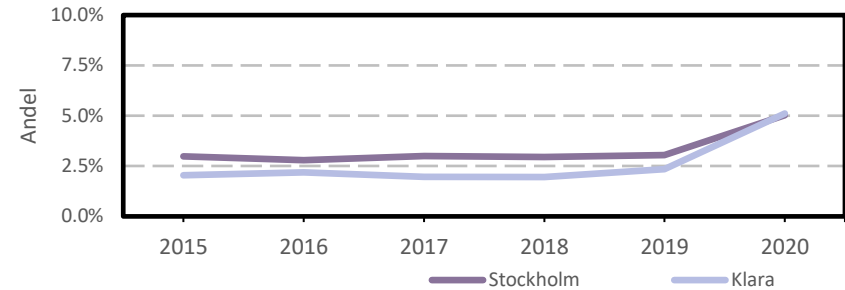
Ålder	Kvinnor	Män	Totalt	Stockholm
18-19 år	3.5%
20-24 år	4.1%
25-54 år	5.7%	4.6%	5.1%	5.3%
55-64 år	7.3%	5.9%	6.5%	4.6%
Samtliga	5.6%	4.7%	5.1%	5.0%

Medelinkomst bland inkomsttagare 2019

Ålder	Kvinnor	Män	Totalt	Stockholm
20-64 år	450 000	585 300	524 300	434 100
65- år	341 000	510 100	425 800	328 600
16 år och äldre	411 300	559 100	490 300	399 300

Förvärvsarbetande med arbetsplats i området 2019

Bransch	Antal			Procent	
	Kvinnor	Män	Totalt	%	Stockholm
Tillverkning, utvinning, energi & miljö	632	886	1 518	2.3%	2.9%
Byggverksamhet	21	92	113	0.2%	4.2%
Handel	7 403	2 833	10 236	15.3%	11.7%
Transport	954	1 648	2 602	3.9%	3.6%
Hotell & restaurang	2 388	2 116	4 504	6.7%	5.1%
Information & kommunikation	3 612	8 838	12 450	18.6%	12.7%
Företagstjänster m.m.	12 095	12 264	24 359	36.5%	28.6%
Utbildning	356	234	590	0.9%	8.5%
Vård & omsorg	798	252	1 050	1.6%	9.3%
Personliga och kulturella tjänster m.m.	2 341	1 642	3 983	6.0%	6.7%
Offentlig förvaltning	3 297	2 034	5 331	8.0%	6.1%
Okänd eller övrig bransch	11	11	22	..	0.6%
Samtliga	33 908	32 850	66 758	100.0%	100.0%

Öppet arbetslösa som andel av befolkningen

Förvärvsintensitet boende i område 2019

	Kvinnor	Män	Totalt	Stockholm
Andel förvärvsarbetande 20-64 år	75.4%	77.9%	76.8%	79.4%

Förvärvsarbetande boende i området 2019

Bransch	Antal			Procent	
	Kvinnor	Män	Totalt	%	Stockholm
Tillverkning, utvinning, energi & miljö	15	21	36	3.4%	4.1%
Byggverksamhet	9	18	27	2.6%	4.3%
Handel	55	63	118	11.3%	11.8%
Transport	33	3.2%	4.1%
Hotell & restaurang	22	34	56	5.4%	4.4%
Information & kommunikation	47	84	131	12.5%	10.3%
Företagstjänster m.m.	131	180	311	29.8%	25.1%
Utbildning	45	35	80	7.7%	10.2%
Vård & omsorg	60	36	96	9.2%	12.1%
Personliga och kulturella tjänster m.m.	36	39	75	7.2%	6.5%
Offentlig förvaltning	30	44	74	7.1%	6.5%
Okänd eller övrig bransch	7	0.7%	0.8%
Samtliga förvärvsarbetande 16-	461	583	1 044	100.0%	100.0%

Ohälsotal tidsserie

	Dagar per person i befolkningen 16-64 år			
	Kvinnor	Män	Totalt	Stockholm
2019	17.6	8.3	12.5	15.6
2018	16.7	7.9	11.8	16.4
2017	16.2	8.2	11.8	17.3
2016	16	8.3	11.8	18.8
2015	12.8	8.8	10.6	19.2

Ekonomiskt bistånd 2019

Ålder	Procent av befolkningen	
	%	Stockholm
0-17 år	3.3%	3.9%
18-24 år	6.9%	5.0%
25-29 år	..	1.5%
30-39 år	2.5%	1.9%
40-49 år	..	2.3%
50-59 år	..	2.7%
60-64 år	..	2.6%
65- år	..	0.5%
Samtliga	1.7%	2.4%

Kommunval 2018

	Procent av rösterna	
	%	Stockholm
Majoriteten		
Moderaterna	32.5%	21.0%
Liberalerna	12.4%	10.1%
Miljöpartiet	6.3%	8.3%
Centerpartiet	7.0%	7.9%
Kristdemokraterna	7.7%	5.0%
	65.9%	52.3%
Socialdemokraterna	15.8%	22.3%
Vänsterpartiet	6.7%	13.0%
Sverigedemokraterna	7.7%	8.0%
Feministiskt initiativ	2.1%	3.3%
Övriga	1.8%	1.1%
	34.1%	47.7%
Valdeltagande	81.9%	83.5%

Ekonomiskt bistånd (fortsättning) 2019

Bistånd per hushåll och månad är 8 063 kr (Stockholm: 9 479 kr).

Antal biståndstagare, inkl barn, är 31 (Stockholm: 23 841).

Biståndstid per hushåll är 5.5 månader (Stockholm: 7.3 månader).

Ohälsotal 2019

	Dagar per person i befolkningen			
	Kvinnor	Män	Totalt	Stockholm
16-44 år	11.8	1.6	6.2	8.3
45-49 år	17.2	8.8	12.1	16.4
50-54 år	22.7	9.3	14.8	23.6
55-59 år	23.0	22.1	22.5	33.8
60-64 år	35.5	28.7	32.1	46.6
Samtliga	17.6	8.3	12.5	15.6

Sjukersättning 2019

	Dagar per person i befolkningen			
	Kvinnor	Män	Totalt	Stockholm
16-44 år	1.6	3.2
45-49 år	3.9	7.3
50-54 år	7.8	13.3
55-59 år	12.7	13.2	13.0	21.9
60-64 år	30.0	20.3	25.2	34.6
Samtliga	6.4	8.6

Sjukpenning 2019

	Dagar per person i befolkningen			
	Kvinnor	Män	Totalt	Stockholm
16-44 år	7.2	1.6	4.1	5.0
45-49 år	14.0	4.5	8.3	8.9
50-54 år	9.7	5.1	7.0	10.1
55-59 år	10.3	8.9	9.5	11.7
60-64 år	5.5	8.4	7.0	11.8
Samtliga	8.2	3.8	5.8	6.9