

**Folkmängd den 31 december 2020**

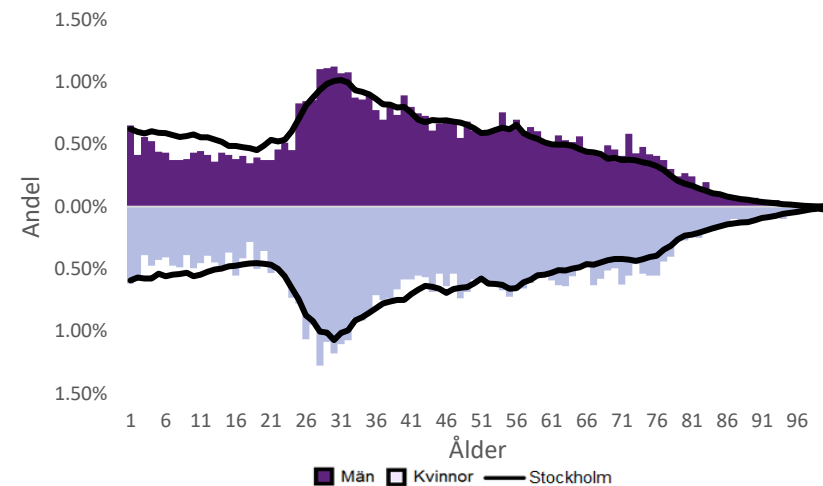
	Antal				Procent	
	2011	2020	2024	2029	2020	2029
0 år	267	181	192	179	1.2%	1.3%
1-5 år	904	768	671	609	5.1%	4.3%
6-15 år	981	1 286	1 193	1 040	8.5%	7.3%
16-19 år	430	499	522	523	3.3%	3.7%
20-24 år	860	737	743	742	4.8%	5.2%
25-64 år	8 990	8 984	8 624	8 116	59.1%	56.9%
65-79 år	1 613	2 138	2 138	2 095	14.1%	14.7%
80-89 år	444	484	626	820	3.2%	5.8%
90- år	145	130	124	133	0.9%	0.9%
<b>Män</b>	<b>7 183</b>	<b>7 423</b>	<b>7 280</b>	<b>7 011</b>	<b>48.8%</b>	<b>49.2%</b>
<b>Kvinnor</b>	<b>7 451</b>	<b>7 784</b>	<b>7 554</b>	<b>7 247</b>	<b>51.2%</b>	<b>50.8%</b>
<b>Samtliga</b>	<b>14 634</b>	<b>15 207</b>	<b>14 834</b>	<b>14 258</b>	<b>100.0%</b>	<b>100.0%</b>

**Befolkningsändringar**

	2017	2018	2019	2020
Antal födda	218	209	232	195
Antal döda	115	121	126	144
Födelsenetto	103	88	106	51
Flyttnetto	-94	-14	-109	-87
<b>Total förändring</b>	<b>9</b>	<b>74</b>	<b>-3</b>	<b>-36</b>

**Utländsk bakgrund 2020**

	Född i utlandet	Inrikes född med två utrikesfödda föräldrar	Totalt	%	Stockholm
0-15 år	166	141	307	13.7%	28.6%
16-64 år	1 969	505	2 474	24.2%	37.6%
65- år	479	38	517	18.8%	24.0%
<b>Samtliga</b>	<b>2 614</b>	<b>684</b>	<b>3 298</b>	<b>21.7%</b>	<b>33.9%</b>

**Folkmängd efter ålder den 31 december 2020**

**Utländsk bakgrund 2020**

	Född i utlandet	Inrikes född med två utrikesfödda föräldrar	Totalt	%	Stockholm
Norden utom Sverige	388	124	512	15.5%	8.7%
EU utom Norden	702	187	889	27.0%	17.8%
Europa utom EU	308	71	379	11.5%	9.0%
Asien	725	218	943	28.6%	37.7%
Afrika	85	38	123	3.7%	16.6%
Sydamerika	163	27	190	5.8%	6.2%
Nord- och Mellanamerika	195	9	204	6.2%	3.0%
Övriga	48	10	58	1.8%	1.0%
<b>Samtliga</b>	<b>2 614</b>	<b>684</b>	<b>3 298</b>	<b>100.0%</b>	<b>100.0%</b>

**Flyttningar 2020**

	Totalt	Procent	
		%	Stockholm
<b>Inflyttningar</b>			
In från övriga Stockholm	1 521	29.0%	0.0%
In från övriga länet	419	8.0%	25.8%
In från övriga Sverige	360	6.9%	13.9%
In från utlandet	275	5.3%	8.7%
<b>Totalt antal inflyttningar</b>	<b>2 575</b>	<b>49.2%</b>	<b>48.4%</b>
<b>Utflyttningar</b>			
Ut till övriga Stockholm	1 611	30.8%	0.0%
Ut till övriga länet	602	11.5%	31.6%
Ut till övriga Sverige	295	5.6%	14.0%
Ut till utlandet	154	2.9%	6.0%
<b>Totalt antal utflyttningar</b>	<b>2 662</b>	<b>50.8%</b>	<b>51.6%</b>
<b>Flyttnetto</b>	<b>-87</b>	<b>-1.7%</b>	<b>-3.2%</b>

**Behörighet till gymnasieskolan 2019**

	Kön		Bakgrund		Totalt	Stockholm
	Kvinnor	Män	Svensk	Utländsk		
	98.3%	94.5%	99.0%	75.0%	96.5%	89.7%

**Högsta utbildningsnivå 25-64 år 2019**

	%	Stockholm
Grundskola	4.1%	8.2%
Gymnasial	22.6%	28.7%
Eftergymnasial	70.4%	59.7%
Uppgift saknas	2.8%	3.4%
<b>Totalt</b>	<b>100.0%</b>	<b>100.0%</b>

**Bostäder efter hustyp och upplåtelse/ägarform 2019**

	Antal bostäder			
	Flerbostadshus/Övriga hus	Småhus	Specialbostäder	Totalt
Allmännyttan	520	2	335	857
Övriga hyresrätter	2 488	1	26	2 515
Bostadsrätter	5 459	11	3	5 473
Äganderätter	0	0	0	0
Uppgift saknas	0	0	0	0
<b>Samtliga</b>	<b>8 467</b>	<b>14</b>	<b>364</b>	<b>8 845</b>

**Bostäder i flerbostadshus & övriga hus efter lägenhetsstorlek**

	Antal bostäder i flerbostadshus & övriga hus							Totalt
	Lägenhet utan kök	1 rk	2 rk	3 rk	4 rk	5+ rk	Uppgift saknas	
2019	1 098	1 442	2 315	1 945	1 029	636	2	8 467
2018	1 096	1 427	2 291	1 933	1 021	633	2	8 403
2017	1 091	1 428	2 291	1 930	1 020	633	2	8 395
2016	1 085	1 424	2 282	1 925	1 019	635	2	8 372

**Överg. till gymn. Inom 1 år från 2018**

	Antal	Procent	
		%	Stockholm
Kvinnor	39	100.0%	98.9%
Män	52	100.0%	98.7%
<b>Totalt</b>	<b>91</b>	<b>100.0%</b>	<b>98.8%</b>

**Överg. till högsk. Inom 3 år från 2016**

	Antal	Procent	
		%	Stockholm
Kvinnor	30	73.2%	64.5%
Män	19	73.1%	54.6%
<b>Totalt</b>	<b>49</b>	<b>73.1%</b>	<b>59.8%</b>

**Betygsfördelning i årskurs 9 2019**

	A	B	C	D	E	Saknar slutbetyg	Stockholm
							A
Svenska	18.4%	38.6%	23.7%	11.4%	..	..	17.0%
Engelska	50.9%	28.9%	12.3%	..	..	..	36.6%
Matematik	24.6%	18.4%	23.7%	17.5%	..	..	15.0%

**Öppet arbetslösa som andel av befolkningen den 31 okt. 2020**

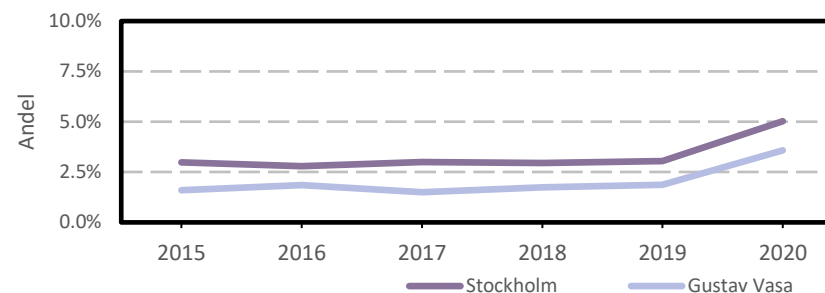
Ålder	Kvinnor	Män	Totalt	Stockholm
18-19 år	..	..	..	3.5%
20-24 år	..	..	..	4.1%
25-54 år	3.7%	3.5%	3.6%	5.3%
55-64 år	4.0%	4.5%	4.2%	4.6%
<b>Samtliga</b>	<b>3.6%</b>	<b>3.6%</b>	<b>3.6%</b>	<b>5.0%</b>

**Medelinkomst bland inkomsttagare 2019**

Ålder	Kvinnor	Män	Totalt	Stockholm
20-64 år	477 900	640 000	558 900	434 100
65- år	321 400	465 200	385 200	328 600
<b>16 år och äldre</b>	<b>428 300</b>	<b>589 700</b>	<b>506 800</b>	<b>399 300</b>

**Förvärvsarbetande med arbetsplats i området 2019**

Bransch	Antal			Procent	
	Kvinnor	Män	Totalt	%	Stockholm
Tillverkning, utvinning, energi & miljö	34	46	80	0.6%	2.9%
Byggverksamhet	81	319	400	3.0%	4.2%
Handel	560	436	996	7.4%	11.7%
Transport	29	114	143	1.1%	3.6%
Hotell & restaurang	457	613	1 070	7.9%	5.1%
Information & kommunikation	397	733	1 130	8.4%	12.7%
Företagstjänster m.m.	2 162	2 117	4 279	31.7%	28.6%
Utbildning	969	468	1 437	10.6%	8.5%
Vård & omsorg	1 713	534	2 247	16.6%	9.3%
Personliga och kulturella tjänster m.m.	731	539	1 270	9.4%	6.7%
Offentlig förvaltning	342	71	413	3.1%	6.1%
Okänd eller övrig bransch	24	29	53	0.4%	0.6%
<b>Samtliga</b>	<b>7 499</b>	<b>6 019</b>	<b>13 518</b>	<b>100.0%</b>	<b>100.0%</b>

**Öppet arbetslösa som andel av befolkningen**

**Förvärvsintensitet boende i område 2019**

	Kvinnor	Män	Totalt	Stockholm
Andel förvärvsarbetande 20-64 år	82.6%	82.0%	82.3%	79.4%

**Förvärvsarbetande boende i området 2019**

Bransch	Antal			Procent	
	Kvinnor	Män	Totalt	%	Stockholm
Tillverkning, utvinning, energi & miljö	126	193	319	3.7%	4.1%
Byggverksamhet	46	153	199	2.3%	4.3%
Handel	594	473	1 067	12.3%	11.8%
Transport	77	159	236	2.7%	4.1%
Hotell & restaurang	154	162	316	3.6%	4.4%
Information & kommunikation	422	714	1 136	13.1%	10.3%
Företagstjänster m.m.	1 280	1 468	2 748	31.6%	25.1%
Utbildning	405	239	644	7.4%	10.2%
Vård & omsorg	595	253	848	9.8%	12.1%
Personliga och kulturella tjänster m.m.	313	254	567	6.5%	6.5%
Offentlig förvaltning	310	224	534	6.1%	6.5%
Okänd eller övrig bransch	42	35	77	0.9%	0.8%
<b>Samtliga förvärvsarbetande 16-</b>	<b>4 364</b>	<b>4 327</b>	<b>8 691</b>	<b>100.0%</b>	<b>100.0%</b>

**Ohälsotal tidsserie**

	Dagar per person i befolkningen 16-64 år			
	Kvinnor	Män	Totalt	Stockholm
2019	12.9	9	11	15.6
2018	13.7	9.5	11.6	16.4
2017	14.5	10.1	12.4	17.3
2016	17.1	10.8	14	18.8
2015	16.7	10.6	13.7	19.2

**Ekonomiskt bistånd 2019**

Ålder	Procent av befolkningen	
	%	Stockholm
0-17 år	0.6%	3.9%
18-24 år	0.9%	5.0%
25-29 år	..	1.5%
30-39 år	0.4%	1.9%
40-49 år	0.5%	2.3%
50-59 år	0.3%	2.7%
60-64 år	..	2.6%
65- år	..	0.5%
<b>Samtliga</b>	<b>0.4%</b>	<b>2.4%</b>

**Kommunval 2018**

	Procent av rösterna	
	%	Stockholm
<b>Majoriteten</b>		
Moderaterna	30.4%	21.0%
Liberalerna	14.4%	10.1%
Miljöpartiet	7.2%	8.3%
Centerpartiet	9.5%	7.9%
Kristdemokraterna	6.4%	5.0%
	<b>67.9%</b>	<b>52.3%</b>
Socialdemokraterna	14.8%	22.3%
Vänsterpartiet	7.5%	13.0%
Sverigedemokraterna	6.7%	8.0%
Feministiskt initiativ	2.3%	3.3%
Övriga	0.9%	1.1%
	<b>32.2%</b>	<b>47.7%</b>
<b>Valdeltagande</b>	<b>85.8%</b>	<b>83.5%</b>

**Ekonomiskt bistånd (fortsättning) 2019**

Bistånd per hushåll och månad är 10 648 kr (Stockholm: 9 479 kr).

Antal biståndstagare, inkl barn, är 59 (Stockholm: 23 841).

Biståndstid per hushåll är 7.6 månader (Stockholm: 7.3 månader).

**Ohälsotal 2019**

	Dagar per person i befolkningen			
	Kvinnor	Män	Totalt	Stockholm
16-44 år	7.5	6.2	6.8	8.3
45-49 år	15.4	7.0	11.1	16.4
50-54 år	20.4	8.1	14.3	23.6
55-59 år	18.8	19.4	19.1	33.8
60-64 år	34.4	22.5	28.7	46.6
<b>Samtliga</b>	<b>12.9</b>	<b>9.0</b>	<b>11.0</b>	<b>15.6</b>

**Sjukersättning 2019**

	Dagar per person i befolkningen			
	Kvinnor	Män	Totalt	Stockholm
16-44 år	..	..	2.8	3.2
45-49 år	..	..	4.4	7.3
50-54 år	..	..	7.0	13.3
55-59 år	8.4	12.9	10.7	21.9
60-64 år	24.8	16.4	20.7	34.6
<b>Samtliga</b>	<b>5.8</b>	<b>5.4</b>	<b>5.6</b>	<b>8.6</b>

**Sjukpenning 2019**

	Dagar per person i befolkningen			
	Kvinnor	Män	Totalt	Stockholm
16-44 år	5.4	2.6	4.0	5.0
45-49 år	9.7	3.1	6.4	8.9
50-54 år	8.1	5.3	6.7	10.1
55-59 år	10.4	6.6	8.4	11.7
60-64 år	9.6	6.2	7.9	11.8
<b>Samtliga</b>	<b>6.9</b>	<b>3.5</b>	<b>5.2</b>	<b>6.9</b>