

Folkmängd den 31 december 2020

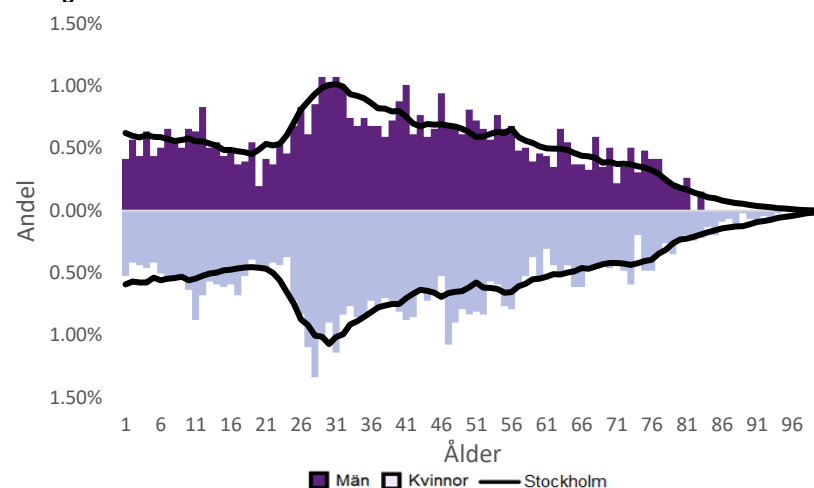
	Antal				Procent	
	2011	2020	2024	2029	2020	2029
0 år	73	70	48	71	1.5%	1.4%
1-5 år	280	217	170	259	4.8%	5.2%
6-15 år	420	546	431	375	12.0%	7.5%
16-19 år	120	182	206	204	4.0%	4.1%
20-24 år	247	189	214	259	4.1%	5.2%
25-64 år	2 592	2 656	2 596	2 971	58.2%	59.6%
65-79 år	401	561	549	599	12.3%	12.0%
80-89 år	99	117	169	216	2.6%	4.3%
90- år	28	23	20	30	0.5%	0.6%
Män	2 038	2 184	2 122	2 437	47.9%	48.9%
Kvinnor	2 222	2 377	2 281	2 547	52.1%	51.1%
Samtliga	4 260	4 561	4 403	4 984	100.0%	100.0%

Befolkningsändringar

	2017	2018	2019	2020
Antal födda	56	47	51	78
Antal döda	24	23	16	20
Födelsenetto	32	24	35	58
Flyttnetto	-3	39	-12	-50
Total förändring	29	63	23	8

Utländsk bakgrund 2020

	Född i utlandet	Inrikes född med två utrikesfödda föräldrar	Totalt	%	Stockholm
0-15 år	110	40	150	18.0%	28.6%
16-64 år	644	129	773	25.5%	37.6%
65- år	99	8	107	15.3%	24.0%
Samtliga	853	177	1 030	22.6%	33.9%

Folkmängd efter ålder den 31 december 2020

Utländsk bakgrund 2020

	Född i utlandet	Inrikes född med två utrikesfödda föräldrar	Totalt	%	Stockholm
Norden utom Sverige	97	36	133	12.9%	8.7%
EU utom Norden	347	58	405	39.3%	17.8%
Europa utom EU	105	13	118	11.5%	9.0%
Asien	173	30	203	19.7%	37.7%
Afrika	26	17	43	4.2%	16.6%
Sydamerika	37	13	50	4.9%	6.2%
Nord- och Mellanamerika	60	5.8%	3.0%
Övriga	18	1.7%	1.0%
Samtliga	853	177	1 030	100.0%	100.0%

Flyttningar 2020

	Totalt	Procent	
		%	Stockholm
Inflyttningar			
In från övriga Stockholm	351	25.9%	0.0%
In från övriga länet	138	10.2%	25.8%
In från övriga Sverige	104	7.7%	13.9%
In från utlandet	60	4.4%	8.7%
Totalt antal inflyttningar	653	48.2%	48.4%
Utflyttningar			
Ut till övriga Stockholm	358	26.4%	0.0%
Ut till övriga länet	165	12.2%	31.6%
Ut till övriga Sverige	116	8.6%	14.0%
Ut till utlandet	64	4.7%	6.0%
Totalt antal utflyttningar	703	51.8%	51.6%
Flyttnetto	-50	-3.7%	-3.2%

Behörighet till gymnasieskolan 2020

	Kön		Bakgrund		Totalt	Stockholm
	Kvinnor	Män	Svensk	Utländsk		
	100.0%	100.0%	100.0%	90.0%

Högsta utbildningsnivå 25-64 år 2019

	%	Stockholm
Grundskola	3.0%	8.2%
Gymnasial	24.0%	28.7%
Eftergymnasial	69.8%	59.7%
Uppgift saknas	3.2%	3.4%
Totalt	100.0%	100.0%

Bostäder efter hustyp och upplåtelse/ägarform 2020

	Antal bostäder			
	Flerbostadshus/Övriga hus	Småhus	Specialbostäder	Totalt
Allmännyttan	15	0	0	15
Övriga hyresrätter	597	38	5	640
Bostadsrätter	1 446	11	25	1 482
Äganderätter	0	266	0	266
Uppgift saknas	0	0	0	0
Samtliga	2 058	315	30	2 403

Bostäder i flerbostadshus & övriga hus efter lägenhetsstorlek

	Antal bostäder i flerbostadshus & övriga hus							Totalt
	Lägenhet utan kök	1 rk	2 rk	3 rk	4 rk	5+ rk	Uppgift saknas	
2020	104	727	632	323	204	59	9	2 058
2019	104	726	638	320	201	59	12	2 060
2018	101	725	637	320	201	59	12	2 055
2017	100	725	629	316	191	58	12	2 031

Överg. till gymn. Inom 1 år från 2019

	Antal	Procent	
		%	Stockholm
Kvinnor	27	100.0%	99.2%
Män	19	100.0%	98.9%
Totalt	46	100.0%	99.0%

Överg. till högsk. Inom 3 år från 2017

	Antal	Procent	
		%	Stockholm
Kvinnor	64.7%
Män	55.7%
Totalt	15	53.6%	60.4%

Betygsfördelning i årskurs 9 2020

	A	B	C	D	E	Saknar slutbetyg	Stockholm
							A
Svenska	33.3%	35.6%	15.6%	19.6%
Engelska	60.0%	26.7%	37.5%
Matematik	42.2%	17.8%	22.2%	18.4%

Öppet arbetslösa som andel av befolkningen den 31 okt. 2020

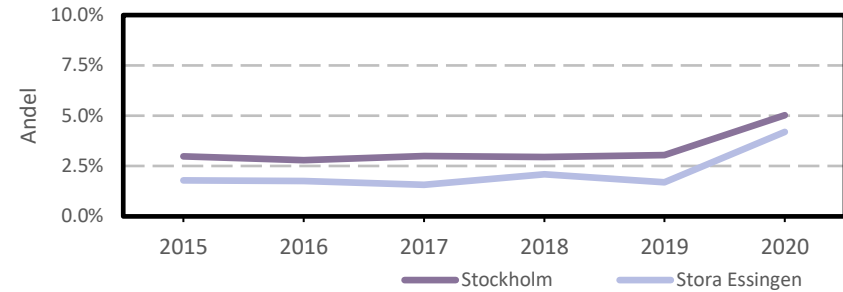
Ålder	Kvinnor	Män	Totalt	Stockholm
18-19 år	3.5%
20-24 år	4.1%
25-54 år	4.7%	4.6%	4.7%	5.3%
55-64 år	2.5%	4.1%	3.3%	4.6%
Samtliga	4.0%	4.4%	4.2%	5.0%

Medelinkomst bland inkomsttagare 2019

Ålder	Kvinnor	Män	Totalt	Stockholm
20-64 år	442 700	601 700	518 600	434 100
65- år	326 000	651 500	474 600	328 600
16 år och äldre	402 400	594 000	492 400	399 300

Förvärvsarbetande med arbetsplats i området 2019

Bransch	Antal			Procent	
	Kvinnor	Män	Totalt	%	Stockholm
Tillverkning, utvinning, energi & miljö	17	1.2%	2.9%
Byggverksamhet	16	205	221	15.7%	4.2%
Handel	35	65	100	7.1%	11.7%
Transport	8	0.6%	3.6%
Hotell & restaurang	10	14	24	1.7%	5.1%
Information & kommunikation	15	64	79	5.6%	12.7%
Företagstjänster m.m.	160	128	288	20.4%	28.6%
Utbildning	136	42	178	12.6%	8.5%
Vård & omsorg	30	2.1%	9.3%
Personliga och kulturella tjänster m.m.	271	150	421	29.8%	6.7%
Offentlig förvaltning	29	2.1%	6.1%
Okänd eller övrig bransch	10	7	17	1.2%	0.6%
Samtliga	708	704	1 412	100.0%	100.0%

Öppet arbetslösa som andel av befolkningen

Förvärvsintensitet boende i område 2019

	Kvinnor	Män	Totalt	Stockholm
Andel förvärvsarbetande 20-64 år	84.7%	84.1%	84.4%	79.4%

Förvärvsarbetande boende i området 2019

Bransch	Antal			Procent	
	Kvinnor	Män	Totalt	%	Stockholm
Tillverkning, utvinning, energi & miljö	44	74	118	4.5%	4.1%
Byggverksamhet	22	83	105	4.0%	4.3%
Handel	187	145	332	12.7%	11.8%
Transport	18	51	69	2.6%	4.1%
Hotell & restaurang	45	44	89	3.4%	4.4%
Information & kommunikation	111	177	288	11.0%	10.3%
Företagstjänster m.m.	394	396	790	30.1%	25.1%
Utbildning	147	63	210	8.0%	10.2%
Vård & omsorg	169	54	223	8.5%	12.1%
Personliga och kulturella tjänster m.m.	109	66	175	6.7%	6.5%
Offentlig förvaltning	115	87	202	7.7%	6.5%
Okänd eller övrig bransch	12	9	21	0.8%	0.8%
Samtliga förvärvsarbetande 16-	1 373	1 249	2 622	100.0%	100.0%

Ohälsotal tidsserie

	Dagar per person i befolkningen 16-64 år			Stockholm
	Kvinnor	Män	Totalt	
2019	10.5	8.4	9.5	15.6
2018	11.4	6.6	9.1	16.4
2017	12.8	7	10	17.3
2016	13.3	9.2	11.3	18.8
2015	14	10	12.1	19.2

Ekonomiskt bistånd 2019

Ålder	Procent av befolkningen	
	%	Stockholm
0-17 år	..	3.9%
18-24 år	..	5.0%
25-29 år	..	1.5%
30-39 år	..	1.9%
40-49 år	..	2.3%
50-59 år	..	2.7%
60-64 år	..	2.6%
65- år	..	0.5%
Samtliga	0.2%	2.4%

Kommunval 2018

	Procent av rösterna	
	%	Stockholm
Majoriteten		
Moderaterna	24.3%	21.0%
Liberalerna	14.2%	10.1%
Miljöpartiet	9.4%	8.3%
Centerpartiet	11.9%	7.9%
Kristdemokraterna	6.1%	5.0%
	65.9%	52.3%
Socialdemokraterna	15.3%	22.3%
Vänsterpartiet	7.7%	13.0%
Sverigedemokraterna	7.1%	8.0%
Feministiskt initiativ	2.7%	3.3%
Övriga	1.1%	1.1%
	33.9%	47.7%
Valdeltagande	85.7%	83.5%

Ekonomiskt bistånd (fortsättning) 2019

Bistånd per hushåll och månad är 8 980 kr (Stockholm: 9 479 kr).

Antal biståndstagare, inkl barn, är 11 (Stockholm: 23 841).

Biståndstid per hushåll är 5.3 månader (Stockholm: 7.3 månader).

Ohälsotal 2019

	Dagar per person i befolkningen			Stockholm
	Kvinnor	Män	Totalt	
16-44 år	6.2	3.6	5.0	8.3
45-49 år	21.3	8.2	15.2	16.4
50-54 år	14.8	13.5	14.1	23.6
55-59 år	11.9	10.9	11.5	33.8
60-64 år	22.0	37.6	29.8	46.6
Samtliga	10.5	8.4	9.5	15.6

Sjukersättning 2019

	Dagar per person i befolkningen			Stockholm
	Kvinnor	Män	Totalt	
16-44 år	1.4	3.2
45-49 år	4.0	7.3
50-54 år	4.5	13.3
55-59 år	3.4	21.9
60-64 år	11.8	28.3	20.1	34.6
Samtliga	3.5	8.6

Sjukpenning 2019

	Dagar per person i befolkningen			Stockholm
	Kvinnor	Män	Totalt	
16-44 år	4.1	2.5	3.4	5.0
45-49 år	13.9	6.1	10.3	8.9
50-54 år	10.3	9.0	9.7	10.1
55-59 år	8.1	8.0	8.0	11.7
60-64 år	10.2	5.9	8.0	11.8
Samtliga	6.7	4.4	5.6	6.9