

Folkmängd den 31 december 2020

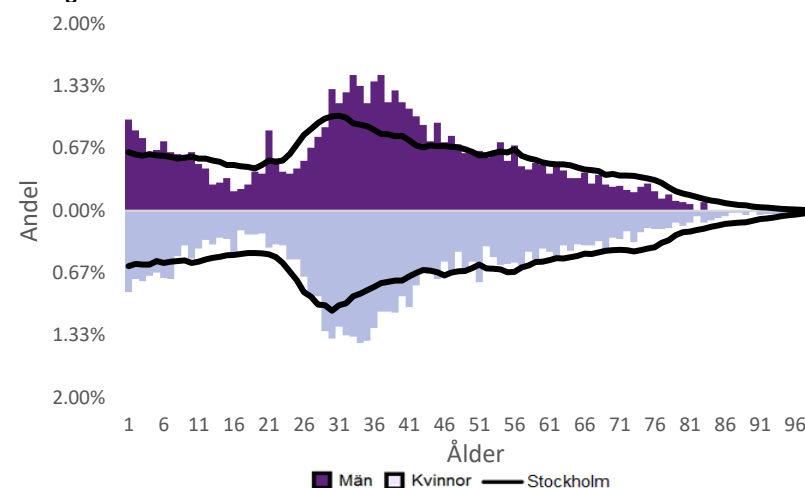
| | Antal | | | | Procent | |
|-----------------|--------------|--------------|--------------|---------------|---------------|---------------|
| | 2011 | 2020 | 2024 | 2029 | 2020 | 2029 |
| 0 år | 159 | 154 | 175 | 213 | 1.8% | 1.8% |
| 1-5 år | 432 | 654 | 620 | 764 | 7.6% | 6.6% |
| 6-15 år | 250 | 821 | 931 | 993 | 9.5% | 8.6% |
| 16-19 år | 156 | 199 | 293 | 431 | 2.3% | 3.7% |
| 20-24 år | 409 | 389 | 611 | 701 | 4.5% | 6.0% |
| 25-64 år | 4 085 | 5 570 | 6 092 | 7 075 | 64.7% | 61.0% |
| 65-79 år | 298 | 684 | 862 | 1 099 | 7.9% | 9.5% |
| 80-89 år | 69 | 116 | 181 | 277 | 1.3% | 2.4% |
| 90- år | 25 | 25 | 32 | 43 | 0.3% | 0.4% |
| Män | 3 034 | 4 387 | 4 958 | 5 841 | 50.9% | 50.4% |
| Kvinnor | 2 849 | 4 225 | 4 839 | 5 754 | 49.1% | 49.6% |
| Samtliga | 5 883 | 8 612 | 9 796 | 11 595 | 100.0% | 100.0% |

Befolkningsändringar

| | 2017 | 2018 | 2019 | 2020 |
|-------------------------|------------|------------|------------|------------|
| Antal födda | 219 | 196 | 177 | 169 |
| Antal döda | 31 | 30 | 35 | 44 |
| Födelsenetto | 188 | 166 | 142 | 125 |
| Flyttnetto | -72 | 7 | -159 | -167 |
| Total förändring | 116 | 173 | -17 | -42 |

Utländsk bakgrund 2020

| | Född i utlandet | Inrikes född med två utrikesfödda föräldrar | Totalt | % | Stockholm |
|-----------------|-----------------|---|--------------|--------------|--------------|
| 0-15 år | 110 | 214 | 324 | 19.9% | 28.6% |
| 16-64 år | 1 807 | 437 | 2 244 | 36.4% | 37.6% |
| 65- år | 182 | 10 | 192 | 23.3% | 24.0% |
| Samtliga | 2 099 | 661 | 2 760 | 32.0% | 33.9% |

Folkmängd efter ålder den 31 december 2020

Utländsk bakgrund 2020

| | Född i utlandet | Inrikes född med två utrikesfödda föräldrar | Totalt | % | Stockholm |
|-------------------------|-----------------|---|--------------|--------------|---------------|
| Norden utom Sverige | 197 | 77 | 274 | 9.9% | 8.7% |
| EU utom Norden | 389 | 104 | 493 | 17.9% | 17.8% |
| Europa utom EU | 227 | 75 | 302 | 10.9% | 9.0% |
| Asien | 873 | 289 | 1 162 | 42.1% | 37.7% |
| Afrika | 162 | 49 | 211 | 7.6% | 16.6% |
| Sydamerika | 132 | 53 | 185 | 6.7% | 6.2% |
| Nord- och Mellanamerika | .. | .. | 105 | 3.8% | 3.0% |
| Övriga | .. | .. | 28 | 1.0% | 1.0% |
| Samtliga | 2 071 | 661 | 2 732 | 99.0% | 100.0% |

Flyttningar 2020

| | Totalt | Procent | |
|-----------------------------------|--------------|--------------|--------------|
| | | % | Stockholm |
| Inflyttningar | | | |
| In från övriga Stockholm | 917 | 29.4% | 0.0% |
| In från övriga länet | 305 | 9.8% | 25.8% |
| In från övriga Sverige | 179 | 5.7% | 13.9% |
| In från utlandet | 77 | 2.5% | 8.7% |
| Totalt antal inflyttningar | 1 478 | 47.3% | 48.4% |
| Utflyttningar | | | |
| Ut till övriga Stockholm | 918 | 29.4% | 0.0% |
| Ut till övriga länet | 451 | 14.4% | 31.6% |
| Ut till övriga Sverige | 191 | 6.1% | 14.0% |
| Ut till utlandet | 85 | 2.7% | 6.0% |
| Totalt antal utflyttningar | 1 645 | 52.7% | 51.6% |
| Flyttnetto | -167 | -5.3% | -3.2% |

Behörighet till gymnasieskolan 2020

| | Kön | | Bakgrund | | Totalt | Stockholm |
|--|---------|-------|----------|----------|--------|-----------|
| | Kvinnor | Män | Svensk | Utländsk | | |
| | 89.3% | 88.2% | 90.3% | 85.7% | 88.9% | 90.0% |

Högsta utbildningsnivå 25-64 år 2019

| | % | Stockholm |
|----------------|---------------|---------------|
| Grundskola | 4.5% | 8.2% |
| Gymnasial | 23.6% | 28.7% |
| Eftergymnasial | 69.2% | 59.7% |
| Uppgift saknas | 2.7% | 3.4% |
| Totalt | 100.0% | 100.0% |

Bostäder efter hustyp och upplåtelse/ägarform 2020

| | Antal bostäder | | | |
|--------------------|---------------------------|----------|-----------------|--------------|
| | Flerbostadshus/Övriga hus | Småhus | Specialbostäder | Totalt |
| Allmännyttan | 545 | 0 | 291 | 836 |
| Övriga hyresrätter | 1 205 | 0 | 75 | 1 280 |
| Bostadsrätter | 2 432 | 0 | 11 | 2 443 |
| Äganderätter | 0 | 0 | 0 | 0 |
| Uppgift saknas | 0 | 0 | 0 | 0 |
| Samtliga | 4 182 | 0 | 377 | 4 559 |

Bostäder i flerbostadshus & övriga hus efter lägenhetsstorlek

| | Antal bostäder i flerbostadshus & övriga hus | | | | | | | Totalt |
|------|--|------|-------|-------|------|-------|----------------|--------|
| | Lägenhet utan kök | 1 rk | 2 rk | 3 rk | 4 rk | 5+ rk | Uppgift saknas | |
| 2020 | 371 | 562 | 1 484 | 1 048 | 611 | 106 | 0 | 4 182 |
| 2019 | 371 | 562 | 1 484 | 1 048 | 610 | 105 | 0 | 4 180 |
| 2018 | 371 | 562 | 1 482 | 1 048 | 610 | 105 | 0 | 4 178 |
| 2017 | 371 | 562 | 1 482 | 1 048 | 610 | 105 | 0 | 4 178 |

Överg. till gymn. Inom 1 år från 2019

| | Antal | Procent | |
|---------------|-----------|--------------|--------------|
| | | % | Stockholm |
| Kvinnor | 17 | 100.0% | 99.2% |
| Män | 14 | 93.3% | 98.9% |
| Totalt | 31 | 96.9% | 99.0% |

Överg. till högsk. Inom 3 år från 2017

| | Antal | Procent | |
|---------------|-----------|--------------|--------------|
| | | % | Stockholm |
| Kvinnor | 7 | 46.7% | 64.7% |
| Män | 10 | 52.6% | 55.7% |
| Totalt | 17 | 50.0% | 60.4% |

Betygsfördelning i årskurs 9 2020

| | A | B | C | D | E | Saknar slutbetyg | Stockholm |
|-----------|-------|-------|-------|-------|----|------------------|-----------|
| | | | | | | | A |
| Svenska | 24.4% | 22.2% | 24.4% | 17.8% | .. | .. | 19.6% |
| Engelska | 40.9% | 22.7% | 22.7% | .. | .. | .. | 37.5% |
| Matematik | 15.6% | 22.2% | 20.0% | 15.6% | .. | .. | 18.4% |

Öppet arbetslösa som andel av befolkningen den 31 okt. 2020

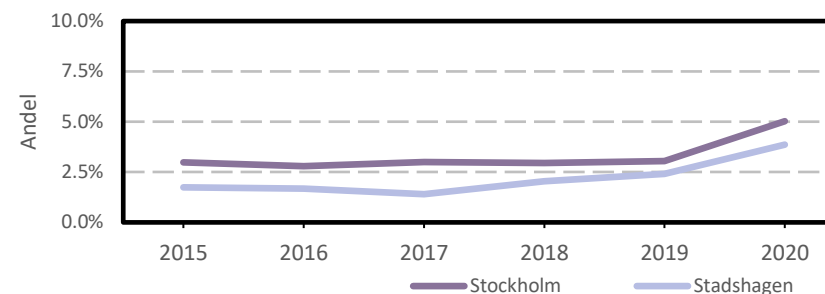
| Ålder | Kvinnor | Män | Totalt | Stockholm |
|-----------------|-------------|-------------|-------------|-------------|
| 18-19 år | .. | .. | .. | 3.5% |
| 20-24 år | .. | .. | .. | 4.1% |
| 25-54 år | 3.7% | 3.8% | 3.8% | 5.3% |
| 55-64 år | 3.6% | 3.6% | 3.6% | 4.6% |
| Samtliga | 3.8% | 3.9% | 3.9% | 5.0% |

Medelinkomst bland inkomsttagare 2019

| Ålder | Kvinnor | Män | Totalt | Stockholm |
|------------------------|----------------|----------------|----------------|----------------|
| 20-64 år | 452 100 | 574 900 | 515 600 | 434 100 |
| 65- år | 319 200 | 492 100 | 399 000 | 328 600 |
| 16 år och äldre | 426 500 | 552 400 | 490 900 | 399 300 |

Förvärvsarbetande med arbetsplats i området 2019

| Bransch | Antal | | | Procent | |
|---|---------------|---------------|---------------|---------------|---------------|
| | Kvinnor | Män | Totalt | % | Stockholm |
| Tillverkning, utvinning, energi & miljö | 703 | 593 | 1 296 | 6.0% | 2.9% |
| Byggverksamhet | 731 | 818 | 1 549 | 7.2% | 4.2% |
| Handel | 1 379 | 1 408 | 2 787 | 13.0% | 11.7% |
| Transport | 496 | 524 | 1 020 | 4.7% | 3.6% |
| Hotell & restaurang | 176 | 154 | 330 | 1.5% | 5.1% |
| Information & kommunikation | 842 | 1 514 | 2 356 | 11.0% | 12.7% |
| Företagstjänster m.m. | 2 369 | 3 681 | 6 050 | 28.1% | 28.6% |
| Utbildning | 360 | 117 | 477 | 2.2% | 8.5% |
| Vård & omsorg | 3 270 | 1 328 | 4 598 | 21.4% | 9.3% |
| Personliga och kulturella tjänster m.m. | 388 | 221 | 609 | 2.8% | 6.7% |
| Offentlig förvaltning | 293 | 117 | 410 | 1.9% | 6.1% |
| Okänd eller övrig bransch | 19 | 13 | 32 | 0.1% | 0.6% |
| Samtliga | 11 026 | 10 488 | 21 514 | 100.0% | 100.0% |

Öppet arbetslösa som andel av befolkningen

Förvärvsintensitet boende i område 2019

| | Kvinnor | Män | Totalt | Stockholm |
|----------------------------------|---------|-------|--------|-----------|
| Andel förvärvsarbetande 20-64 år | 84.6% | 84.8% | 84.7% | 79.4% |

Förvärvsarbetande boende i området 2019

| Bransch | Antal | | | Procent | |
|---|--------------|--------------|--------------|---------------|---------------|
| | Kvinnor | Män | Totalt | % | Stockholm |
| Tillverkning, utvinning, energi & miljö | 107 | 174 | 281 | 5.3% | 4.1% |
| Byggverksamhet | 30 | 131 | 161 | 3.0% | 4.3% |
| Handel | 316 | 312 | 628 | 11.8% | 11.8% |
| Transport | 62 | 131 | 193 | 3.6% | 4.1% |
| Hotell & restaurang | 67 | 94 | 161 | 3.0% | 4.4% |
| Information & kommunikation | 246 | 512 | 758 | 14.2% | 10.3% |
| Företagstjänster m.m. | 737 | 821 | 1 558 | 29.3% | 25.1% |
| Utbildning | 269 | 123 | 392 | 7.4% | 10.2% |
| Vård & omsorg | 348 | 160 | 508 | 9.5% | 12.1% |
| Personliga och kulturella tjänster m.m. | 127 | 113 | 240 | 4.5% | 6.5% |
| Offentlig förvaltning | 252 | 173 | 425 | 8.0% | 6.5% |
| Okänd eller övrig bransch | 6 | 13 | 19 | 0.4% | 0.8% |
| Samtliga förvärvsarbetande 16- | 2 567 | 2 757 | 5 324 | 100.0% | 100.0% |

Ohälsotal tidsserie

| | Dagar per person i befolkningen 16-64 år | | | |
|------|--|------|--------|-----------|
| | Kvinnor | Män | Totalt | Stockholm |
| 2019 | 16.9 | 9 | 12.8 | 15.6 |
| 2018 | 16.4 | 9.5 | 12.8 | 16.4 |
| 2017 | 16.6 | 10.2 | 13.3 | 17.3 |
| 2016 | 16.7 | 11.1 | 13.8 | 18.8 |
| 2015 | 16.1 | 10.7 | 13.3 | 19.2 |

Ekonomiskt bistånd 2019

| Ålder | Procent av befolkningen | |
|-----------------|-------------------------|-------------|
| | % | Stockholm |
| 0-17 år | 0.5% | 3.9% |
| 18-24 år | 1.6% | 5.0% |
| 25-29 år | .. | 1.5% |
| 30-39 år | 0.4% | 1.9% |
| 40-49 år | .. | 2.3% |
| 50-59 år | 0.9% | 2.7% |
| 60-64 år | .. | 2.6% |
| 65- år | .. | 0.5% |
| Samtliga | 0.5% | 2.4% |

Kommunval 2018

| | Procent av rösterna | |
|------------------------|---------------------|--------------|
| | % | Stockholm |
| Majoriteten | | |
| Moderaterna | 31.1% | 21.0% |
| Liberalerna | 11.7% | 10.1% |
| Miljöpartiet | 6.8% | 8.3% |
| Centerpartiet | 9.8% | 7.9% |
| Kristdemokraterna | 5.5% | 5.0% |
| | 64.9% | 52.3% |
| Socialdemokraterna | 17.6% | 22.3% |
| Vänsterpartiet | 6.9% | 13.0% |
| Sverigedemokraterna | 7.4% | 8.0% |
| Feministiskt initiativ | 1.9% | 3.3% |
| Övriga | 1.4% | 1.1% |
| | 35.2% | 47.7% |
| Valdeltagande | 85.3% | 83.5% |

Ekonomiskt bistånd (fortsättning) 2019

Bistånd per hushåll och månad är 8 552 kr (Stockholm: 9 479 kr).

Antal biståndstagare, inkl barn, är 41 (Stockholm: 23 841).

Biståndstid per hushåll är 7.3 månader (Stockholm: 7.3 månader).

Ohälsotal 2019

| | Dagar per person i befolkningen | | | |
|-----------------|---------------------------------|------------|-------------|-------------|
| | Kvinnor | Män | Totalt | Stockholm |
| 16-44 år | 11.6 | 5.6 | 8.5 | 8.3 |
| 45-49 år | 15.8 | 5.4 | 10.1 | 16.4 |
| 50-54 år | 27.8 | 18.8 | 23.0 | 23.6 |
| 55-59 år | 40.2 | 14.3 | 26.6 | 33.8 |
| 60-64 år | 38.4 | 37.3 | 37.9 | 46.6 |
| Samtliga | 16.9 | 9.0 | 12.8 | 15.6 |

Sjukersättning 2019

| | Dagar per person i befolkningen | | | |
|-----------------|---------------------------------|------------|------------|------------|
| | Kvinnor | Män | Totalt | Stockholm |
| 16-44 år | .. | .. | 3.7 | 3.2 |
| 45-49 år | .. | .. | 3.8 | 7.3 |
| 50-54 år | 17.1 | 12.3 | 14.5 | 13.3 |
| 55-59 år | 20.5 | 11.1 | 15.5 | 21.9 |
| 60-64 år | 26.1 | 28.0 | 27.0 | 34.6 |
| Samtliga | 7.5 | 6.1 | 6.8 | 8.6 |

Sjukpenning 2019

| | Dagar per person i befolkningen | | | |
|-----------------|---------------------------------|------------|------------|------------|
| | Kvinnor | Män | Totalt | Stockholm |
| 16-44 år | 7.6 | 2.0 | 4.7 | 5.0 |
| 45-49 år | 11.2 | 2.3 | 6.3 | 8.9 |
| 50-54 år | 10.7 | 6.5 | 8.5 | 10.1 |
| 55-59 år | 19.8 | 3.2 | 11.1 | 11.7 |
| 60-64 år | 12.2 | 9.4 | 10.8 | 11.8 |
| Samtliga | 9.3 | 2.9 | 6.0 | 6.9 |