

Folkmängd den 31 december 2020

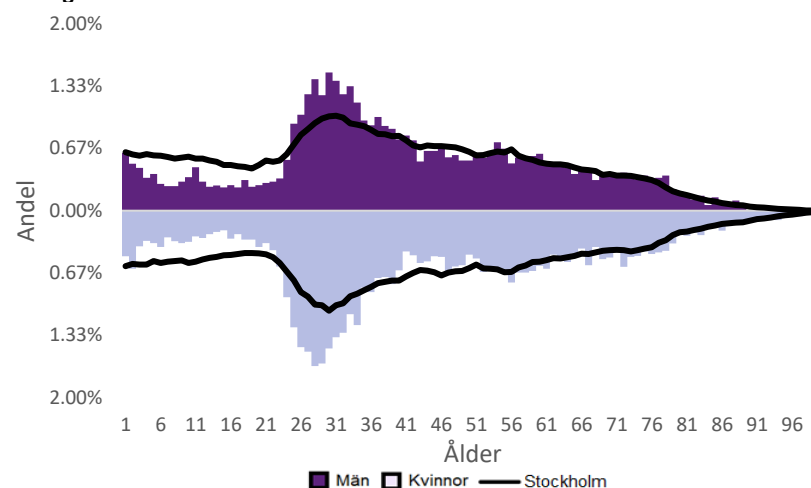
| | Antal | | | | Procent | |
|-----------------|---------------|---------------|---------------|---------------|---------------|---------------|
| | 2011 | 2020 | 2024 | 2029 | 2020 | 2029 |
| 0 år | 268 | 257 | 211 | 188 | 1.5% | 1.2% |
| 1-5 år | 755 | 752 | 668 | 588 | 4.5% | 3.7% |
| 6-15 år | 656 | 1 000 | 1 069 | 969 | 6.0% | 6.0% |
| 16-19 år | 303 | 382 | 413 | 450 | 2.3% | 2.8% |
| 20-24 år | 828 | 746 | 813 | 820 | 4.5% | 5.1% |
| 25-64 år | 9 586 | 10 824 | 10 277 | 9 573 | 64.6% | 59.7% |
| 65-79 år | 1 554 | 2 106 | 2 183 | 2 299 | 12.6% | 14.3% |
| 80-89 år | 501 | 540 | 748 | 951 | 3.2% | 5.9% |
| 90- år | 223 | 152 | 196 | 209 | 0.9% | 1.3% |
| Män | 7 022 | 8 072 | 8 038 | 7 777 | 48.2% | 48.5% |
| Kvinnor | 7 652 | 8 687 | 8 539 | 8 269 | 51.8% | 51.5% |
| Samtliga | 14 674 | 16 759 | 16 577 | 16 046 | 100.0% | 100.0% |

Befolkningsändringar

| | 2017 | 2018 | 2019 | 2020 |
|-------------------------|------------|------------|------------|------------|
| Antal födda | 256 | 294 | 258 | 286 |
| Antal döda | 132 | 134 | 147 | 172 |
| Födelsenetto | 124 | 160 | 111 | 114 |
| Flyttnetto | 492 | 201 | -152 | -175 |
| Total förändring | 616 | 361 | -41 | -61 |

Utländsk bakgrund 2020

| | Född i utlandet | Inrikes född med två utrikesfödda föräldrar | Totalt | % | Stockholm |
|-----------------|-----------------|---|--------------|--------------|--------------|
| 0-15 år | 160 | 200 | 360 | 17.9% | 28.6% |
| 16-64 år | 2 521 | 684 | 3 205 | 26.8% | 37.6% |
| 65- år | 552 | 31 | 583 | 20.8% | 24.0% |
| Samtliga | 3 233 | 915 | 4 148 | 24.8% | 33.9% |

Folkmängd efter ålder den 31 december 2020

Utländsk bakgrund 2020

| | Född i utlandet | Inrikes född med två utrikesfödda föräldrar | Totalt | % | Stockholm |
|-------------------------|-----------------|---|--------------|---------------|---------------|
| Norden utom Sverige | 483 | 165 | 648 | 15.6% | 8.7% |
| EU utom Norden | 808 | 211 | 1 019 | 24.6% | 17.8% |
| Europa utom EU | 401 | 96 | 497 | 12.0% | 9.0% |
| Asien | 922 | 324 | 1 246 | 30.0% | 37.7% |
| Afrika | 154 | 58 | 212 | 5.1% | 16.6% |
| Sydamerika | 220 | 33 | 253 | 6.1% | 6.2% |
| Nord- och Mellanamerika | 174 | 12 | 186 | 4.5% | 3.0% |
| Övriga | 71 | 16 | 87 | 2.1% | 1.0% |
| Samtliga | 3 233 | 915 | 4 148 | 100.0% | 100.0% |

Flyttningar 2020

| | Totalt | Procent | |
|-----------------------------------|--------------|--------------|--------------|
| | | % | Stockholm |
| Inflyttningar | | | |
| In från övriga Stockholm | 1 767 | 26.7% | 0.0% |
| In från övriga länet | 669 | 10.1% | 25.8% |
| In från övriga Sverige | 483 | 7.3% | 13.9% |
| In från utlandet | 302 | 4.6% | 8.7% |
| Totalt antal inflyttningar | 3 221 | 48.7% | 48.4% |
| Utflyttningar | | | |
| Ut till övriga Stockholm | 1 994 | 30.1% | 0.0% |
| Ut till övriga länet | 846 | 12.8% | 31.6% |
| Ut till övriga Sverige | 384 | 5.8% | 14.0% |
| Ut till utlandet | 172 | 2.6% | 6.0% |
| Totalt antal utflyttningar | 3 396 | 51.3% | 51.6% |
| Flyttnetto | -175 | -2.6% | -3.2% |

Behörighet till gymnasieskolan 2019

| | Kön | | Bakgrund | | Totalt | Stockholm |
|--|---------|--------|----------|----------|--------|-----------|
| | Kvinnor | Män | Svensk | Utländsk | | |
| | 92.5% | 100.0% | 98.5% | 80.0% | 96.2% | 89.7% |

Högsta utbildningsnivå 25-64 år 2019

| | % | Stockholm |
|----------------|---------------|---------------|
| Grundskola | 3.4% | 8.2% |
| Gymnasial | 21.0% | 28.7% |
| Eftergymnasial | 72.4% | 59.7% |
| Uppgift saknas | 3.3% | 3.4% |
| Totalt | 100.0% | 100.0% |

Bostäder efter hustyp och upplåtelse/ägarform 2019

| | Antal bostäder | | | |
|--------------------|---------------------------|----------|-----------------|---------------|
| | Flerbostadshus/Övriga hus | Småhus | Specialbostäder | Totalt |
| Allmännyttan | 207 | 0 | 503 | 710 |
| Övriga hyresrätter | 2 297 | 2 | 103 | 2 402 |
| Bostadsrätter | 7 623 | 2 | 11 | 7 636 |
| Äganderätter | 0 | 0 | 0 | 0 |
| Uppgift saknas | 0 | 0 | 0 | 0 |
| Samtliga | 10 127 | 4 | 617 | 10 748 |

Bostäder i flerbostadshus & övriga hus efter lägenhetsstorlek

| | Antal bostäder i flerbostadshus & övriga hus | | | | | | | Totalt |
|------|--|-------|-------|-------|------|-------|----------------|--------|
| | Lägenhet utan kök | 1 rk | 2 rk | 3 rk | 4 rk | 5+ rk | Uppgift saknas | |
| 2019 | 933 | 3 337 | 3 041 | 1 689 | 827 | 300 | 0 | 10 127 |
| 2018 | 933 | 3 332 | 3 039 | 1 686 | 821 | 301 | 0 | 10 112 |
| 2017 | 930 | 3 328 | 3 017 | 1 660 | 813 | 295 | 0 | 10 043 |
| 2016 | 923 | 3 191 | 2 947 | 1 626 | 785 | 281 | 0 | 9 753 |

Överg. till gymn. Inom 1 år från 2018

| | Antal | Procent | |
|---------------|-----------|---------------|--------------|
| | | % | Stockholm |
| Kvinnor | 38 | 100.0% | 98.9% |
| Män | 37 | 100.0% | 98.7% |
| Totalt | 75 | 100.0% | 98.8% |

Överg. till högsk. Inom 3 år från 2016

| | Antal | Procent | |
|---------------|-----------|--------------|--------------|
| | | % | Stockholm |
| Kvinnor | 16 | 61.5% | 64.5% |
| Män | 12 | 66.7% | 54.6% |
| Totalt | 28 | 63.6% | 59.8% |

Betygsfördelning i årskurs 9 2019

| | A | B | C | D | E | Saknar slutbetyg | Stockholm |
|-----------|-------|-------|-------|-------|----|------------------|-----------|
| | | | | | | | A |
| Svenska | 28.2% | 33.3% | 24.4% | 9.0% | .. | .. | 17.0% |
| Engelska | 52.6% | 21.8% | 19.2% | .. | .. | .. | 36.6% |
| Matematik | 23.1% | 16.7% | 20.5% | 15.4% | .. | .. | 15.0% |

Öppet arbetslösa som andel av befolkningen den 31 okt. 2020

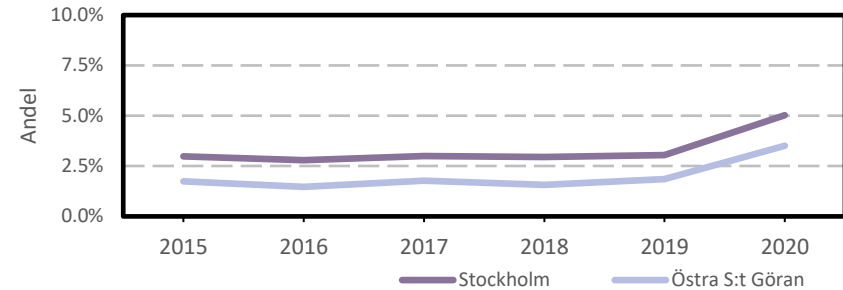
| Ålder | Kvinnor | Män | Totalt | Stockholm |
|-----------------|-------------|-------------|-------------|-------------|
| 18-19 år | .. | .. | .. | 3.5% |
| 20-24 år | .. | .. | .. | 4.1% |
| 25-54 år | 3.6% | 3.8% | 3.7% | 5.3% |
| 55-64 år | 3.5% | 3.2% | 3.3% | 4.6% |
| Samtliga | 3.4% | 3.6% | 3.5% | 5.0% |

Medelinkomst bland inkomsttagare 2019

| Ålder | Kvinnor | Män | Totalt | Stockholm |
|------------------------|----------------|----------------|----------------|----------------|
| 20-64 år | 449 600 | 578 000 | 512 900 | 434 100 |
| 65- år | 296 300 | 417 500 | 346 400 | 328 600 |
| 16 år och äldre | 407 300 | 540 300 | 470 800 | 399 300 |

Förvärvsarbetande med arbetsplats i området 2019

| Bransch | Antal | | | Procent | |
|---|--------------|--------------|---------------|---------------|---------------|
| | Kvinnor | Män | Totalt | % | Stockholm |
| Tillverkning, utvinning, energi & miljö | 30 | 64 | 94 | 0.7% | 2.9% |
| Byggverksamhet | 26 | 135 | 161 | 1.3% | 4.2% |
| Handel | 927 | 761 | 1 688 | 13.3% | 11.7% |
| Transport | 67 | 544 | 611 | 4.8% | 3.6% |
| Hotell & restaurang | 259 | 320 | 579 | 4.6% | 5.1% |
| Information & kommunikation | 431 | 780 | 1 211 | 9.6% | 12.7% |
| Företagstjänster m.m. | 1 729 | 2 297 | 4 026 | 31.8% | 28.6% |
| Utbildning | 584 | 215 | 799 | 6.3% | 8.5% |
| Vård & omsorg | 1 597 | 383 | 1 980 | 15.6% | 9.3% |
| Personliga och kulturella tjänster m.m. | 815 | 421 | 1 236 | 9.8% | 6.7% |
| Offentlig förvaltning | 154 | 81 | 235 | 1.9% | 6.1% |
| Okänd eller övrig bransch | 19 | 28 | 47 | 0.4% | 0.6% |
| Samtliga | 6 638 | 6 029 | 12 667 | 100.0% | 100.0% |

Öppet arbetslösa som andel av befolkningen

Förvärvsintensitet boende i område 2019

| | Kvinnor | Män | Totalt | Stockholm |
|----------------------------------|---------|-------|--------|-----------|
| Andel förvärvsarbetande 20-64 år | 85.1% | 83.7% | 84.4% | 79.4% |

Förvärvsarbetande boende i området 2019

| Bransch | Antal | | | Procent | |
|---|--------------|--------------|---------------|---------------|---------------|
| | Kvinnor | Män | Totalt | % | Stockholm |
| Tillverkning, utvinning, energi & miljö | 166 | 264 | 430 | 4.2% | 4.1% |
| Byggverksamhet | 78 | 178 | 256 | 2.5% | 4.3% |
| Handel | 746 | 599 | 1 345 | 13.0% | 11.8% |
| Transport | 92 | 164 | 256 | 2.5% | 4.1% |
| Hotell & restaurang | 158 | 170 | 328 | 3.2% | 4.4% |
| Information & kommunikation | 511 | 958 | 1 469 | 14.2% | 10.3% |
| Företagstjänster m.m. | 1 621 | 1 765 | 3 386 | 32.7% | 25.1% |
| Utbildning | 451 | 220 | 671 | 6.5% | 10.2% |
| Vård & omsorg | 623 | 282 | 905 | 8.7% | 12.1% |
| Personliga och kulturella tjänster m.m. | 357 | 215 | 572 | 5.5% | 6.5% |
| Offentlig förvaltning | 416 | 267 | 683 | 6.6% | 6.5% |
| Okänd eller övrig bransch | 28 | 26 | 54 | 0.5% | 0.8% |
| Samtliga förvärvsarbetande 16- | 5 247 | 5 108 | 10 355 | 100.0% | 100.0% |

Ohälsotal tidsserie

| | Dagar per person i befolkningen 16-64 år | | | |
|------|--|------|--------|-----------|
| | Kvinnor | Män | Totalt | Stockholm |
| 2019 | 12.4 | 8.7 | 10.6 | 15.6 |
| 2018 | 13.9 | 8.3 | 11.1 | 16.4 |
| 2017 | 13.9 | 9.4 | 11.7 | 17.3 |
| 2016 | 15.3 | 10.3 | 12.8 | 18.8 |
| 2015 | 16.9 | 10.4 | 13.7 | 19.2 |

Ekonomiskt bistånd 2019

| Ålder | Procent av befolkningen | |
|-----------------|-------------------------|-------------|
| | % | Stockholm |
| 0-17 år | 0.9% | 3.9% |
| 18-24 år | 1.1% | 5.0% |
| 25-29 år | .. | 1.5% |
| 30-39 år | 0.5% | 1.9% |
| 40-49 år | 0.4% | 2.3% |
| 50-59 år | 0.5% | 2.7% |
| 60-64 år | .. | 2.6% |
| 65- år | .. | 0.5% |
| Samtliga | 0.4% | 2.4% |

Kommunval 2018

| | Procent av rösterna | |
|------------------------|---------------------|--------------|
| | % | Stockholm |
| Majoriteten | | |
| Moderaterna | 27.7% | 21.0% |
| Liberalerna | 13.7% | 10.1% |
| Miljöpartiet | 7.9% | 8.3% |
| Centerpartiet | 11.5% | 7.9% |
| Kristdemokraterna | 6.0% | 5.0% |
| | 66.8% | 52.3% |
| Socialdemokraterna | 15.3% | 22.3% |
| Vänsterpartiet | 7.5% | 13.0% |
| Sverigedemokraterna | 7.0% | 8.0% |
| Feministiskt initiativ | 2.4% | 3.3% |
| Övriga | 1.0% | 1.1% |
| | 33.2% | 47.7% |
| Valdeltagande | 85.3% | 83.5% |

Ekonomiskt bistånd (fortsättning) 2019

Bistånd per hushåll och månad är 10 285 kr (Stockholm: 9 479 kr).

Antal biståndstagare, inkl barn, är 70 (Stockholm: 23 841).

Biståndstid per hushåll är 6.8 månader (Stockholm: 7.3 månader).

Ohälsotal 2019

| | Dagar per person i befolkningen | | | |
|-----------------|---------------------------------|------------|-------------|-------------|
| | Kvinnor | Män | Totalt | Stockholm |
| 16-44 år | 6.5 | 4.1 | 5.3 | 8.3 |
| 45-49 år | 16.4 | 8.3 | 12.2 | 16.4 |
| 50-54 år | 16.9 | 15.7 | 16.3 | 23.6 |
| 55-59 år | 33.8 | 22.5 | 28.7 | 33.8 |
| 60-64 år | 29.8 | 30.4 | 30.1 | 46.6 |
| Samtliga | 12.4 | 8.7 | 10.6 | 15.6 |

Sjukersättning 2019

| | Dagar per person i befolkningen | | | |
|-----------------|---------------------------------|-----------|------------|------------|
| | Kvinnor | Män | Totalt | Stockholm |
| 16-44 år | .. | .. | 1.6 | 3.2 |
| 45-49 år | .. | .. | 6.1 | 7.3 |
| 50-54 år | 7.3 | 9.7 | 8.5 | 13.3 |
| 55-59 år | 23.9 | 15.5 | 20.1 | 21.9 |
| 60-64 år | 22.8 | 23.5 | 23.1 | 34.6 |
| Samtliga | .. | .. | 5.7 | 8.6 |

Sjukpenning 2019

| | Dagar per person i befolkningen | | | |
|-----------------|---------------------------------|------------|------------|------------|
| | Kvinnor | Män | Totalt | Stockholm |
| 16-44 år | 5.1 | 2.1 | 3.6 | 5.0 |
| 45-49 år | 7.8 | 4.5 | 6.1 | 8.9 |
| 50-54 år | 9.4 | 5.5 | 7.4 | 10.1 |
| 55-59 år | 10.0 | 7.0 | 8.6 | 11.7 |
| 60-64 år | 7.1 | 6.9 | 7.0 | 11.8 |
| Samtliga | 6.3 | 3.3 | 4.8 | 6.9 |