

**Folkmängd den 31 december 2024**

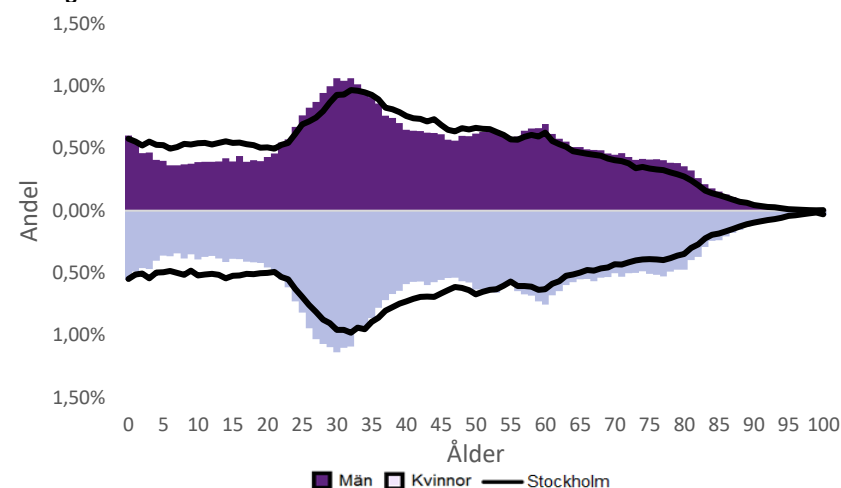
	Antal				Procent	
	2015	2024	2028	2033	2024	2033
0 år	38	38	36	33	1,2%	1,1%
1-5 år	153	155	143	123	4,7%	4,0%
6-15 år	231	228	223	207	7,0%	6,7%
16-19 år	94	122	114	103	3,7%	3,3%
20-24 år	143	125	125	123	3,8%	4,0%
25-64 år	1 741	1 696	1 749	1 696	51,8%	54,5%
65-79 år	595	595	515	502	18,2%	16,1%
80-89 år	196	251	265	257	7,7%	8,3%
90- år	78	61	56	68	1,9%	2,2%
<b>Män</b>	<b>1 519</b>	<b>1 504</b>	<b>1 529</b>	<b>1 498</b>	<b>46,0%</b>	<b>48,2%</b>
<b>Kvinnor</b>	<b>1 750</b>	<b>1 767</b>	<b>1 697</b>	<b>1 614</b>	<b>54,0%</b>	<b>51,9%</b>
<b>Samtliga</b>	<b>3 269</b>	<b>3 271</b>	<b>3 226</b>	<b>3 111</b>	<b>100,0%</b>	<b>100,0%</b>

**Befolkningsändringar**

	2021	2022	2023	2024
Antal födda	39	44	49	40
Antal döda	38	36	29	33
Födelsenetto	1	8	20	7
Flyttnetto	-20	-52	28	-21
<b>Total förändring</b>	<b>-19</b>	<b>-44</b>	<b>48</b>	<b>-14</b>

**Utländsk bakgrund 2024**

	Född i utlandet	Inrikes född med två utrikesfödda föräldrar	Totalt	%	Stockholm
0-15 år	29	47	76	18,1%	28,3%
16-64 år	428	98	526	27,1%	39,0%
65- år	119	8	127	14,0%	26,1%
<b>Samtliga</b>	<b>576</b>	<b>153</b>	<b>729</b>	<b>22,3%</b>	<b>35,1%</b>

**Folkmängd efter ålder den 31 december 2024**

**Utländsk bakgrund 2024**

	Inrikes född med två utrikesfödda föräldrar		Totalt	%	Stockholm
	Född i utlandet				
Norden utom Sverige	76	28	104	14,3%	7,8%
EU utom Norden	156	33	189	25,9%	17,6%
Europa utom EU	61	12	73	10,0%	10,4%
Asien	171	56	227	31,1%	37,7%
Afrika	22	9	31	4,3%	16,5%
Sydamerika	37	8	45	6,2%	6,0%
Nord- och Mellanamerika	..	..	47	6,4%	3,1%
Övriga	..	..	13	1,8%	0,9%
<b>Samtliga</b>	<b>576</b>	<b>153</b>	<b>729</b>	<b>100,0%</b>	<b>100,0%</b>

**Flyttningar 2024**

	Totalt	Procent	
		%	Stockholm
<b>Inflyttningar</b>			
In från övriga Stockholm	277	28,1%	0,0%
In från övriga länet	89	9,0%	24,9%
In från övriga Sverige	67	6,8%	14,1%
In från utlandet	49	5,0%	11,4%
<b>Totalt antal inflyttningar</b>	<b>482</b>	<b>48,9%</b>	<b>50,4%</b>
<b>Utflyttningar</b>			
Ut till övriga Stockholm	297	30,2%	0,0%
Ut till övriga länet	85	8,6%	27,6%
Ut till övriga Sverige	95	9,6%	13,0%
Ut till utlandet	26	2,6%	9,0%
<b>Totalt antal utflyttningar</b>	<b>503</b>	<b>51,1%</b>	<b>49,6%</b>
<b>Flyttnetto</b>	<b>-21</b>	<b>-2,1%</b>	<b>0,8%</b>

**Behörighet till gymnasieskolan 2023**

	Kön		Bakgrund		Totalt	Stockholm
	Kvinnor	Män	Svensk	Utländsk		
	100,0%	100,0%	..	..	100,0%	89,9%

**Högsta utbildningsnivå 25-64 år 2023**

	%	Stockholm
Grundskola	2,2%	7,2%
Gymnasial	18,8%	26,3%
Eftergymnasial	77,1%	62,8%
Uppgift saknas	2,0%	3,7%
<b>Totalt</b>	<b>100,0%</b>	<b>100,0%</b>

**Bostäder efter hustyp och upplåtelse/ägarform 2023**

	Antal bostäder			Totalt
	Flerbostadshus/Övriga hus	Småhus	Specialbostäder	
Allmännyttan	0	0	60	60
Övriga hyresrätter	227	2	0	229
Bostadsrätter	1 669	0	83	1 752
Äganderätter	0	0	0	0
Uppgift saknas	0	0	0	0
<b>Samtliga</b>	<b>1 896</b>	<b>2</b>	<b>143</b>	<b>2 041</b>

**Bostäder i flerbostadshus & övriga hus efter lägenhetsstorlek**

	Antal bostäder i flerbostadshus & övriga hus							Totalt
	Lägenhet utan kök	1 rk	2 rk	3 rk	4 rk	5+ rk	Uppgift saknas	
2023	332	141	447	447	297	232	0	1 896
2022	332	141	446	447	296	232	0	1 894
2021	332	141	446	447	296	232	0	1 894
2020	332	141	440	447	293	232	0	1 885

**Överg. till gymn. inom 1 år från 2022**

	Antal	Procent	
		%	Stockholm
Kvinnor	19	100,0%	99,0%
Män	13	92,9%	98,8%
<b>Totalt</b>	<b>32</b>	<b>97,0%</b>	<b>98,9%</b>

**Överg. till högsk. inom 3 år från 2021**

	Antal	Procent	
		%	Stockholm
Kvinnor	9	64,3%	69,3%
Män	8	80,0%	56,2%
<b>Totalt</b>	<b>17</b>	<b>70,8%</b>	<b>62,7%</b>

**Betygsfördelning i årskurs 9 2023**

						Saknar slutbetyg	Stockholm
	A	B	C	D	E	A	
Svenska	36,0%	24,0%	32,0%	..	..	..	14,6%
Engelska	72,0%	24,0%	..	..	..	..	38,5%
Matematik	44,0%	..	..	..	..	..	17,9%

**Öppet arbetslösa som andel av befolkningen den 31 okt. 2024**

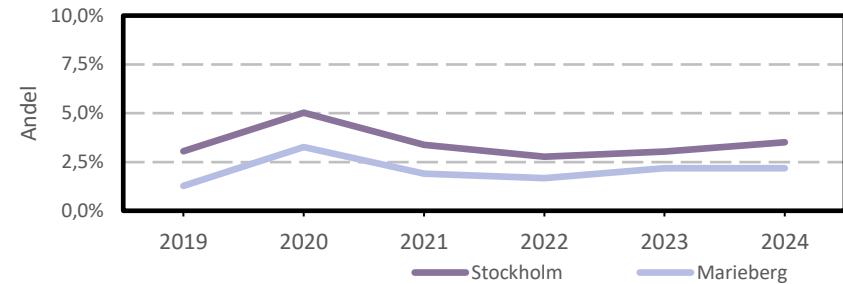
Ålder	Kvinnor	Män	Totalt	Stockholm
16-19 år	..	..	..	1,5%
20-24 år	..	..	..	3,0%
25-54 år	3,3%	2,3%	2,8%	3,7%
55-65 år	..	..	..	3,1%
<b>Samtliga</b>	<b>2,4%</b>	<b>1,8%</b>	<b>2,1%</b>	<b>3,4%</b>

**Medelinkomst bland inkomsttagare 2023**

Ålder	Kvinnor	Män	Totalt	Stockholm
20-65 år	502 800	618 200	557 200	517 000
66- år	373 100	610 100	469 100	380 900
<b>16 år och äldre</b>	<b>443 200</b>	<b>600 400</b>	<b>513 600</b>	<b>471 800</b>

**Sysselsatta med arbetställe beläget i området 2023**

Bransch	Antal			Procent	
	Kvinnor	Män	Totalt	%	Stockholm
Tillverkning, utvinning, energi & miljö	..	..	9	0,1%	2,9%
Byggverksamhet	13	161	174	1,5%	4,2%
Handel	88	114	202	1,7%	11,2%
Transport	884	2 515	3 399	29,2%	3,4%
Hotell & restaurang	94	74	168	1,4%	5,0%
Information & kommunikation	1 001	1 063	2 064	17,7%	13,6%
Företagstjänster m.m.	1 490	1 882	3 372	29,0%	29,3%
Utbildning	540	230	770	6,6%	7,9%
Vård & omsorg	290	93	383	3,3%	9,1%
Personliga och kulturella tjänster m.m.	73	103	176	1,5%	6,8%
Offentlig förvaltning	689	219	908	7,8%	5,9%
Okänd eller övrig bransch	..	..	13	0,1%	0,8%
<b>Samtliga sysselsatta 15-74 år</b>	<b>5 174</b>	<b>6 464</b>	<b>11 638</b>	<b>100,0%</b>	<b>100,0%</b>

**Öppet arbetslösa som andel av befolkningen 18-64 år**

**Sysselsättningsgrad boende i område 2023**

	Kvinnor	Män	Totalt	Stockholm
Andel sysselsatta 20-65 år	83,8%	85,9%	84,8%	80,5%

**Sysselsatta boende i området 2023**

Bransch	Antal			Procent	
	Kvinnor	Män	Totalt	%	Stockholm
Tillverkning, utvinning, energi & miljö	29	43	72	4,2%	4,4%
Byggverksamhet	12	41	53	3,1%	4,3%
Handel	86	79	165	9,5%	11,2%
Transport	18	41	59	3,4%	3,8%
Hotell & restaurang	19	23	42	2,4%	4,3%
Information & kommunikation	86	134	220	12,7%	10,8%
Företagstjänster m.m.	244	272	516	29,8%	25,8%
Utbildning	112	33	145	8,4%	9,5%
Vård & omsorg	132	38	170	9,8%	11,6%
Personliga och kulturella tjänster m.m.	67	56	123	7,1%	6,5%
Offentlig förvaltning	88	63	151	8,7%	6,6%
Okänd eller övrig bransch	9	9	18	1,0%	1,2%
<b>Samtliga sysselsatta 15-74 år</b>	<b>902</b>	<b>832</b>	<b>1 734</b>	<b>100,0%</b>	<b>100,0%</b>

**Ohälsotal tidsserie**

	Dagar per person i befolkningen 16-65 år			Stockholm
	Kvinnor	Män	Totalt	
2023	12,8	6,2	9,7	14,8
2022	12,8	6,2	9,7	14,3
2021	13,1	6,4	10,0	14,5
2020	11,8	6,4	9,3	15,3
2019	12,3	7,8	10,1	15,6

Observera att ohälsotal för åren innan 2023 är beräknat för åldrarna 16-64 år.

**Ekonomiskt bistånd 2024**

Ålder	Procent av befolkningen	
	%	Stockholm
Barn <sup>1</sup>	..	2,9%
18-24 år	..	1,5%
25-29 år	..	1,3%
30-39 år	..	1,6%
40-49 år	..	2,1%
50-59 år	..	2,1%
60-64 år	..	2,5%
65- år	..	0,5%
<b>Samtliga</b>	<b>..</b>	<b>1,8%</b>

<sup>1</sup>Med barn avses även överåriga barn (18-21 år) som i socialregistret upptas som hemmavarande.

**Ekonomiskt bistånd (fortsättning) 2024**

Bistånd per hushåll och månad är .. kr (Stockholm: 11 383 kr).

Antal biståndstagare, inkl barn, är .. (Stockholm: 18 168).

Biståndstid per hushåll är .. månader (Stockholm: 7,7 månader).

**Kommunval 2022**

	Procent av rösterna	
	%	Stockholm
<b>Majoriteten</b>		
Socialdemokraterna	25,3%	29,4%
Vänsterpartiet	11,3%	15,4%
Miljöpartiet	7,2%	6,0%
	<b>43,8%</b>	<b>50,8%</b>
Moderaterna	20,7%	18,3%
Sverigedemokraterna	6,8%	8,0%
Liberalerna	12,2%	8,0%
Centerpartiet	7,9%	6,7%
Kristdemokraterna	4,6%	3,8%
Övriga	4,0%	4,3%
<b>Valdeltagande</b>	<b>86,4%</b>	<b>79,9%</b>

**Ohälsotal 2023**

	Dagar per person i befolkningen			
	Kvinnor	Män	Totalt	Stockholm
16-44 år	5,5	4,7	5,1	8,5
45-49 år	24,5	8,2	17,1	14,6
50-54 år	17,4	16,5	17,0	19,3
55-59 år	19,3	5,6	12,8	28,0
60-65 år	31,7	5,2	19,5	41,0
<b>Samtliga</b>	<b>12,8</b>	<b>6,2</b>	<b>9,7</b>	<b>14,8</b>

**Aktivitets- och sjukersättning 2023**

	Dagar per person i befolkningen			
	Kvinnor	Män	Totalt	Stockholm
19-44 år	..	..	1,8	3,7
45-49 år	..	..	4,0	5,6
50-54 år	7,8	8,8	8,3	9,0
55-59 år	..	..	4,3	16,0
60-65 år	..	..	12,5	27,7
<b>Samtliga</b>	<b>..</b>	<b>..</b>	<b>4,1</b>	<b>7,9</b>

**Sjukpenning 2023**

	Dagar per person i befolkningen			
	Kvinnor	Män	Totalt	Stockholm
16-44 år	4,2	2,7	3,5	5,0
45-49 år	20,8	3,7	13,1	8,9
50-54 år	9,6	6,9	8,3	10,1
55-59 år	11,0	5,6	8,4	11,9
60-65 år	8,5	5,2	7,0	13,2
<b>Samtliga</b>	<b>7,5</b>	<b>3,7</b>	<b>5,7</b>	<b>7,2</b>