

**Folkmängd den 31 december 2020**

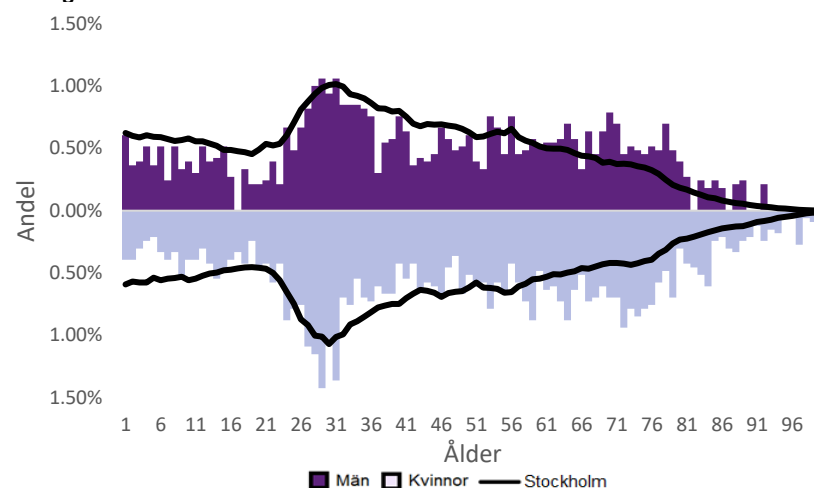
	Antal				Procent	
	2011	2020	2024	2029	2020	2029
0 år	48	37	32	31	1.1%	1.0%
1-5 år	173	125	114	108	3.8%	3.5%
6-15 år	187	274	213	183	8.3%	6.0%
16-19 år	68	78	111	94	2.4%	3.1%
20-24 år	170	148	141	149	4.5%	4.9%
25-64 år	1 730	1 756	1 769	1 702	53.2%	55.6%
65-79 år	493	616	558	500	18.7%	16.3%
80-89 år	224	191	219	252	5.8%	8.2%
90- år	72	74	48	44	2.2%	1.4%
<b>Män</b>	<b>1 467</b>	<b>1 520</b>	<b>1 521</b>	<b>1 469</b>	<b>46.1%</b>	<b>48.0%</b>
<b>Kvinnor</b>	<b>1 698</b>	<b>1 779</b>	<b>1 685</b>	<b>1 594</b>	<b>53.9%</b>	<b>52.0%</b>
<b>Samtliga</b>	<b>3 165</b>	<b>3 299</b>	<b>3 206</b>	<b>3 063</b>	<b>100.0%</b>	<b>100.0%</b>

**Befolkningsändringar**

	2017	2018	2019	2020
Antal födda	28	33	36	36
Antal döda	25	36	42	36
Födelsenetto	3	-3	-6	0
Flyttnetto	19	3	62	0
<b>Total förändring</b>	<b>22</b>	<b>0</b>	<b>56</b>	<b>0</b>

**Utländsk bakgrund 2020**

	Född i utlandet	Inrikes född med två utrikesfödda föräldrar	Totalt	%	Stockholm
0-15 år	21	36	57	13.1%	28.6%
16-64 år	396	94	490	24.7%	37.6%
65- år	106	6	112	12.7%	24.0%
<b>Samtliga</b>	<b>523</b>	<b>136</b>	<b>659</b>	<b>20.0%</b>	<b>33.9%</b>

**Folkmängd efter ålder den 31 december 2020**

**Utländsk bakgrund 2020**

	Född i utlandet	Inrikes född med två utrikesfödda föräldrar	Totalt	%	Stockholm
Norden utom Sverige	85	30	115	17.5%	8.7%
EU utom Norden	149	26	175	26.6%	17.8%
Europa utom EU	48	6	54	8.2%	9.0%
Asien	136	55	191	29.0%	37.7%
Afrika	18	6	24	3.6%	16.6%
Sydamerika	34	11	45	6.8%	6.2%
Nord- och Mellanamerika	..	..	38	5.8%	3.0%
Övriga	..	..	17	2.6%	1.0%
<b>Samtliga</b>	<b>506</b>	<b>136</b>	<b>642</b>	<b>97.4%</b>	<b>100.0%</b>



**Öppet arbetslösa som andel av befolkningen den 31 okt. 2020**

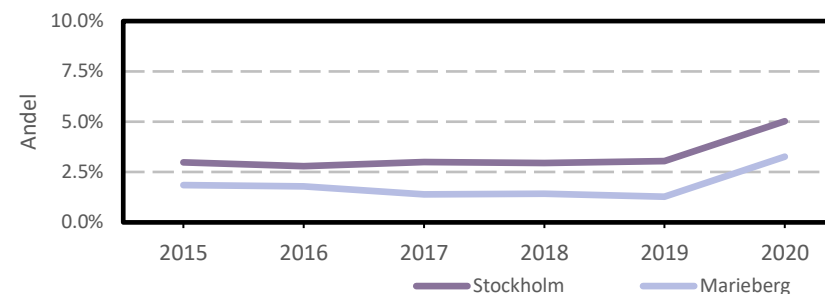
Ålder	Kvinnor	Män	Totalt	Stockholm
18-19 år	..	..	..	3.5%
20-24 år	..	..	..	4.1%
25-54 år	3.3%	4.0%	3.6%	5.3%
55-64 år	..	..	2.2%	4.6%
<b>Samtliga</b>	<b>2.9%</b>	<b>3.6%</b>	<b>3.3%</b>	<b>5.0%</b>

**Medelinkomst bland inkomsttagare 2019**

Ålder	Kvinnor	Män	Totalt	Stockholm
20-64 år	431 400	520 500	474 200	434 100
65- år	308 800	514 200	393 500	328 600
<b>16 år och äldre</b>	<b>378 400</b>	<b>509 400</b>	<b>438 200</b>	<b>399 300</b>

**Förvärvsarbetande med arbetsplats i området 2019**

Bransch	Antal			Procent	
	Kvinnor	Män	Totalt	%	Stockholm
Tillverkning, utvinning, energi & miljö	29	60	89	0.9%	2.9%
Byggverksamhet	..	..	186	1.9%	4.2%
Handel	57	128	185	1.9%	11.7%
Transport	660	1 454	2 114	21.6%	3.6%
Hotell & restaurang	74	62	136	1.4%	5.1%
Information & kommunikation	880	907	1 787	18.3%	12.7%
Företagstjänster m.m.	1 494	2 062	3 556	36.4%	28.6%
Utbildning	442	175	617	6.3%	8.5%
Vård & omsorg	141	38	179	1.8%	9.3%
Personliga och kulturella tjänster m.m.	87	111	198	2.0%	6.7%
Offentlig förvaltning	533	179	712	7.3%	6.1%
Okänd eller övrig bransch	..	..	13	0.1%	0.6%
<b>Samtliga</b>	<b>4 418</b>	<b>5 354</b>	<b>9 772</b>	<b>100.0%</b>	<b>100.0%</b>

**Öppet arbetslösa som andel av befolkningen**

**Förvärvsintensitet boende i område 2019**

	Kvinnor	Män	Totalt	Stockholm
Andel förvärvsarbetande 20-64 år	81.6%	83.0%	82.3%	79.4%

**Förvärvsarbetande boende i området 2019**

Bransch	Antal			Procent	
	Kvinnor	Män	Totalt	%	Stockholm
Tillverkning, utvinning, energi & miljö	25	30	55	3.2%	4.1%
Byggverksamhet	..	..	41	2.4%	4.3%
Handel	102	75	177	10.3%	11.8%
Transport	14	51	65	3.8%	4.1%
Hotell & restaurang	25	28	53	3.1%	4.4%
Information & kommunikation	76	138	214	12.5%	10.3%
Företagstjänster m.m.	249	274	523	30.4%	25.1%
Utbildning	107	53	160	9.3%	10.2%
Vård & omsorg	134	33	167	9.7%	12.1%
Personliga och kulturella tjänster m.m.	57	55	112	6.5%	6.5%
Offentlig förvaltning	78	61	139	8.1%	6.5%
Okänd eller övrig bransch	..	..	12	0.7%	0.8%
<b>Samtliga förvärvsarbetande 16-</b>	<b>884</b>	<b>834</b>	<b>1 718</b>	<b>100.0%</b>	<b>100.0%</b>

**Ohälsotal tidsserie**

	Dagar per person i befolkningen 16-64 år			
	Kvinnor	Män	Totalt	Stockholm
2019	12.3	7.8	10.1	15.6
2018	11.6	7.8	9.8	16.4
2017	14.8	6.8	11	17.3
2016	17.5	6.1	12.1	18.8
2015	17.6	9.7	13.8	19.2

**Ekonomiskt bistånd 2019**

Ålder	Procent av befolkningen	
	%	Stockholm
0-17 år	..	3.9%
18-24 år	..	5.0%
25-29 år	..	1.5%
30-39 år	..	1.9%
40-49 år	..	2.3%
50-59 år	..	2.7%
60-64 år	..	2.6%
65- år	..	0.5%
<b>Samtliga</b>	<b>0.4%</b>	<b>2.4%</b>

**Kommunval 2018**

	Procent av rösterna	
	%	Stockholm
<b>Majoriteten</b>		
Moderaterna	26.4%	21.0%
Liberalerna	14.8%	10.1%
Miljöpartiet	8.5%	8.3%
Centerpartiet	10.3%	7.9%
Kristdemokraterna	7.5%	5.0%
	<b>67.5%</b>	<b>52.3%</b>
Socialdemokraterna	15.7%	22.3%
Vänsterpartiet	7.1%	13.0%
Sverigedemokraterna	6.1%	8.0%
Feministiskt initiativ	2.6%	3.3%
Övriga	0.9%	1.1%
	<b>32.4%</b>	<b>47.7%</b>
<b>Valdeltagande</b>	<b>87.6%</b>	<b>83.5%</b>

**Ekonomiskt bistånd (fortsättning) 2019**

Bistånd per hushåll och månad är 8 144 kr (Stockholm: 9 479 kr).

Antal biståndstagare, inkl barn, är 12 (Stockholm: 23 841).

Biståndstid per hushåll är 5.1 månader (Stockholm: 7.3 månader).

**Ohälsotal 2019**

	Dagar per person i befolkningen			
	Kvinnor	Män	Totalt	Stockholm
16-44 år	4.1	6.4	5.2	8.3
45-49 år	17.0	9.0	12.8	16.4
50-54 år	16.2	7.8	12.6	23.6
55-59 år	32.1	7.7	20.4	33.8
60-64 år	33.2	14.8	24.8	46.6
<b>Samtliga</b>	<b>12.3</b>	<b>7.8</b>	<b>10.1</b>	<b>15.6</b>

**Sjukersättning 2019**

	Dagar per person i befolkningen			
	Kvinnor	Män	Totalt	Stockholm
16-44 år	..	..	1.7	3.2
45-49 år	..	..	3.9	7.3
50-54 år	..	..	6.6	13.3
55-59 år	..	..	6.1	21.9
60-64 år	32.1	13.9	23.8	34.6
<b>Samtliga</b>	<b>..</b>	<b>..</b>	<b>5.1</b>	<b>8.6</b>

**Sjukpenning 2019**

	Dagar per person i befolkningen			
	Kvinnor	Män	Totalt	Stockholm
16-44 år	3.4	3.6	3.5	5.0
45-49 år	12.9	5.3	8.9	8.9
50-54 år	4.5	7.8	5.9	10.1
55-59 år	20.4	7.7	14.3	11.7
60-64 år	1.1	0.9	1.0	11.8
<b>Samtliga</b>	<b>5.7</b>	<b>4.3</b>	<b>5.0</b>	<b>6.9</b>