

Folkmängd den 31 december 2020

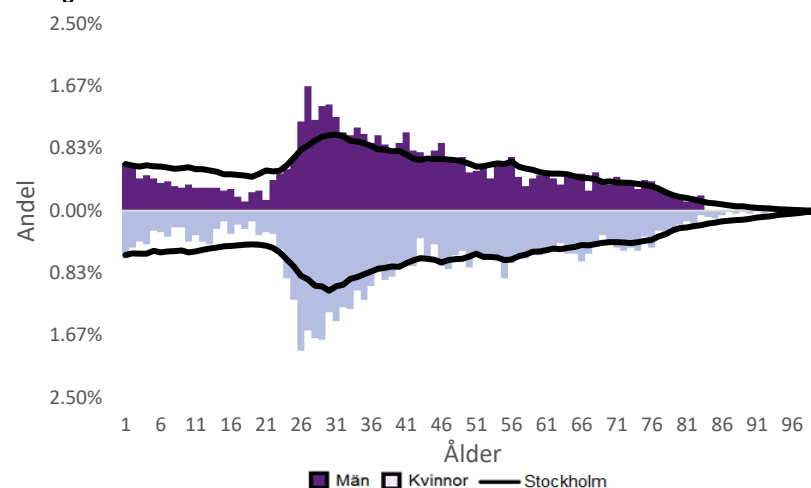
	Antal				Procent	
	2011	2020	2024	2029	2020	2029
0 år	106	74	64	91	1.5%	1.6%
1-5 år	312	237	213	318	4.9%	5.6%
6-15 år	152	308	332	393	6.3%	6.9%
16-19 år	84	84	139	165	1.7%	2.9%
20-24 år	286	205	187	241	4.2%	4.2%
25-64 år	3 368	3 261	3 072	3 533	67.1%	61.8%
65-79 år	367	592	637	709	12.2%	12.4%
80-89 år	65	87	150	240	1.8%	4.2%
90- år	25	12	12	24	0.2%	0.4%
Män	2 286	2 327	2 320	2 789	47.9%	48.8%
Kvinnor	2 479	2 533	2 486	2 924	52.1%	51.2%
Samtliga	4 765	4 860	4 806	5 713	100.0%	100.0%

Befolkningsändringar

	2017	2018	2019	2020
Antal födda	83	87	91	79
Antal döda	16	17	23	19
Födelsenetto	67	70	68	60
Flyttnetto	-117	-24	-70	-89
Total förändring	-50	46	-2	-29

Utländsk bakgrund 2020

	Född i utlandet	Inrikes född med två utrikesfödda föräldrar	Totalt	%	Stockholm
0-15 år	34	35	69	11.1%	28.6%
16-64 år	667	158	825	23.2%	37.6%
65- år	119	10	129	18.7%	24.0%
Samtliga	820	203	1 023	21.0%	33.9%

Folkmängd efter ålder den 31 december 2020

Utländsk bakgrund 2020

	Född i utlandet	Inrikes född med två utrikesfödda föräldrar	Totalt	%	Stockholm
Norden utom Sverige	130	43	173	16.9%	8.7%
EU utom Norden	197	41	238	23.3%	17.8%
Europa utom EU	86	29	115	11.2%	9.0%
Asien	222	57	279	27.3%	37.7%
Afrika	36	13	49	4.8%	16.6%
Sydamerika	74	10	84	8.2%	6.2%
Nord- och Mellanamerika	64	6.3%	3.0%
Övriga	21	2.1%	1.0%
Samtliga	820	203	1 023	100.0%	100.0%

Flyttningar 2020

	Totalt	Procent	
		%	Stockholm
Inflyttningar			
In från övriga Stockholm	427	24.5%	0.0%
In från övriga länet	194	11.1%	25.8%
In från övriga Sverige	153	8.8%	13.9%
In från utlandet	53	3.0%	8.7%
Totalt antal inflyttningar	827	47.4%	48.4%
Utflyttningar			
Ut till övriga Stockholm	510	29.3%	0.0%
Ut till övriga länet	217	12.4%	31.6%
Ut till övriga Sverige	139	8.0%	14.0%
Ut till utlandet	50	2.9%	6.0%
Totalt antal utflyttningar	916	52.6%	51.6%
Flyttnetto	-89	-5.1%	-3.2%

Behörighet till gymnasieskolan 2020

	Kön		Bakgrund		Totalt	Stockholm
	Kvinnor	Män	Svensk	Utländsk		
	100.0%	100.0%	100.0%	90.0%

Högsta utbildningsnivå 25-64 år 2019

	%	Stockholm
Grundskola	3.8%	8.2%
Gymnasial	26.3%	28.7%
Eftergymnasial	67.9%	59.7%
Uppgift saknas	2.0%	3.4%
Totalt	100.0%	100.0%

Bostäder efter hustyp och upplåtelse/ägarform 2020

	Antal bostäder			Totalt
	Flerbostadshus/Övriga hus	Småhus	Specialbostäder	
Allmännyttan	0	0	0	0
Övriga hyresrätter	1 016	0	0	1 016
Bostadsrätter	2 080	0	0	2 080
Äganderätter	0	0	0	0
Uppgift saknas	0	0	0	0
Samtliga	3 096	0	0	3 096

Bostäder i flerbostadshus & övriga hus efter lägenhetsstorlek

	Antal bostäder i flerbostadshus & övriga hus							Totalt
	Lägenhet utan kök	1 rk	2 rk	3 rk	4 rk	5+ rk	Uppgift saknas	
2020	301	1 358	749	403	238	47	0	3 096
2019	301	1 357	748	403	238	47	0	3 094
2018	301	1 356	748	403	238	47	0	3 093
2017	301	1 355	748	403	238	47	0	3 092

Överg. till gymn. Inom 1 år från 2019

	Antal	Procent	
		%	Stockholm
Kvinnor	7	100.0%	99.2%
Män	9	100.0%	98.9%
Totalt	16	100.0%	99.0%

Överg. till högsk. Inom 3 år från 2017

	Antal	Procent	
		%	Stockholm
Kvinnor	64.7%
Män	55.7%
Totalt	60.4%

Betygsfördelning i årskurs 9 2020

	A	B	C	D	E	Saknar slutbetyg	Stockholm
							A
Svenska	23.1%	26.9%	26.9%	19.6%
Engelska	50.0%	34.6%	37.5%
Matematik	42.3%	18.4%

Öppet arbetslösa som andel av befolkningen den 31 okt. 2020

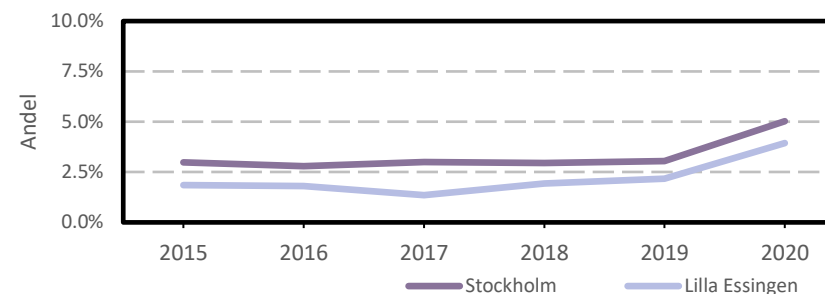
Ålder	Kvinnor	Män	Totalt	Stockholm
18-19 år	3.5%
20-24 år	4.1%
25-54 år	4.2%	3.3%	3.7%	5.3%
55-64 år	4.8%	3.8%	4.4%	4.6%
Samtliga	4.4%	3.5%	3.9%	5.0%

Medelinkomst bland inkomsttagare 2019

Ålder	Kvinnor	Män	Totalt	Stockholm
20-64 år	432 600	529 100	478 200	434 100
65- år	320 800	472 800	388 500	328 600
16 år och äldre	407 200	514 000	457 200	399 300

Förvärvsarbetande med arbetsplats i området 2019

Bransch	Antal			Procent	
	Kvinnor	Män	Totalt	%	Stockholm
Tillverkning, utvinning, energi & miljö	2.9%
Byggverksamhet	15	117	132	15.1%	4.2%
Handel	49	46	95	10.9%	11.7%
Transport	3.6%
Hotell & restaurang	12	28	40	4.6%	5.1%
Information & kommunikation	34	3.9%	12.7%
Företagstjänster m.m.	142	167	309	35.4%	28.6%
Utbildning	40	4.6%	8.5%
Vård & omsorg	35	9	44	5.0%	9.3%
Personliga och kulturella tjänster m.m.	32	34	66	7.6%	6.7%
Offentlig förvaltning	91	10.4%	6.1%
Okänd eller övrig bransch	11	1.3%	0.6%
Samtliga	341	533	874	100.0%	100.0%

Öppet arbetslösa som andel av befolkningen

Förvärvsintensitet boende i område 2019

	Kvinnor	Män	Totalt	Stockholm
Andel förvärvsarbetande 20-64 år	85.5%	86.6%	86.0%	79.4%

Förvärvsarbetande boende i området 2019

Bransch	Antal			Procent	
	Kvinnor	Män	Totalt	%	Stockholm
Tillverkning, utvinning, energi & miljö	37	82	119	3.8%	4.1%
Byggverksamhet	22	84	106	3.3%	4.3%
Handel	240	182	422	13.3%	11.8%
Transport	40	57	97	3.1%	4.1%
Hotell & restaurang	53	70	123	3.9%	4.4%
Information & kommunikation	147	238	385	12.2%	10.3%
Företagstjänster m.m.	499	461	960	30.3%	25.1%
Utbildning	170	78	248	7.8%	10.2%
Vård & omsorg	202	73	275	8.7%	12.1%
Personliga och kulturella tjänster m.m.	120	86	206	6.5%	6.5%
Offentlig förvaltning	119	92	211	6.7%	6.5%
Okänd eller övrig bransch	7	8	15	0.5%	0.8%
Samtliga förvärvsarbetande 16-	1 656	1 511	3 167	100.0%	100.0%

Ohälsotal tidsserie

	Dagar per person i befolkningen 16-64 år			
	Kvinnor	Män	Totalt	Stockholm
2019	14.2	7.5	11	15.6
2018	14.3	7.5	11.1	16.4
2017	14.7	8.1	11.6	17.3
2016	17.4	8.8	13.3	18.8
2015	17	9.7	13.5	19.2

Ekonomiskt bistånd 2019

Ålder	Procent av befolkningen	
	%	Stockholm
0-17 år	..	3.9%
18-24 år	..	5.0%
25-29 år	..	1.5%
30-39 år	..	1.9%
40-49 år	1.0%	2.3%
50-59 år	1.1%	2.7%
60-64 år	..	2.6%
65- år	..	0.5%
Samtliga	0.4%	2.4%

Kommunval 2018

	Procent av rösterna	
	%	Stockholm
Majoriteten		
Moderaterna	25.8%	21.0%
Liberalerna	13.1%	10.1%
Miljöpartiet	8.3%	8.3%
Centerpartiet	13.4%	7.9%
Kristdemokraterna	5.1%	5.0%
	65.7%	52.3%
Socialdemokraterna	15.1%	22.3%
Vänsterpartiet	8.6%	13.0%
Sverigedemokraterna	7.3%	8.0%
Feministiskt initiativ	2.3%	3.3%
Övriga	1.1%	1.1%
	34.4%	47.7%
Valdeltagande	84.8%	83.5%

Ekonomiskt bistånd (fortsättning) 2019

Bistånd per hushåll och månad är 8 936 kr (Stockholm: 9 479 kr).
Antal biståndstagare, inkl barn, är 21 (Stockholm: 23 841).
Biståndstid per hushåll är 8.3 månader (Stockholm: 7.3 månader).

Ohälsotal 2019

	Dagar per person i befolkningen			
	Kvinnor	Män	Totalt	Stockholm
16-44 år	6.7	4.5	5.7	8.3
45-49 år	23.1	5.6	14.5	16.4
50-54 år	26.7	15.4	21.5	23.6
55-59 år	32.6	15.9	24.9	33.8
60-64 år	38.7	22.2	31.2	46.6
Samtliga	14.2	7.5	11.0	15.6

Sjukersättning 2019

	Dagar per person i befolkningen			
	Kvinnor	Män	Totalt	Stockholm
16-44 år	1.3	3.2
45-49 år	5.6	7.3
50-54 år	10.4	7.4	9.0	13.3
55-59 år	21.1	6.5	14.5	21.9
60-64 år	28.2	6.5	18.3	34.6
Samtliga	4.5	8.6

Sjukpenning 2019

	Dagar per person i befolkningen			
	Kvinnor	Män	Totalt	Stockholm
16-44 år	5.8	2.6	4.3	5.0
45-49 år	11.9	4.7	8.4	8.9
50-54 år	16.3	7.9	12.5	10.1
55-59 år	11.4	9.4	10.5	11.7
60-64 år	10.5	15.7	12.9	11.8
Samtliga	8.0	4.6	6.4	6.9