

Folkmängd den 31 december 2020

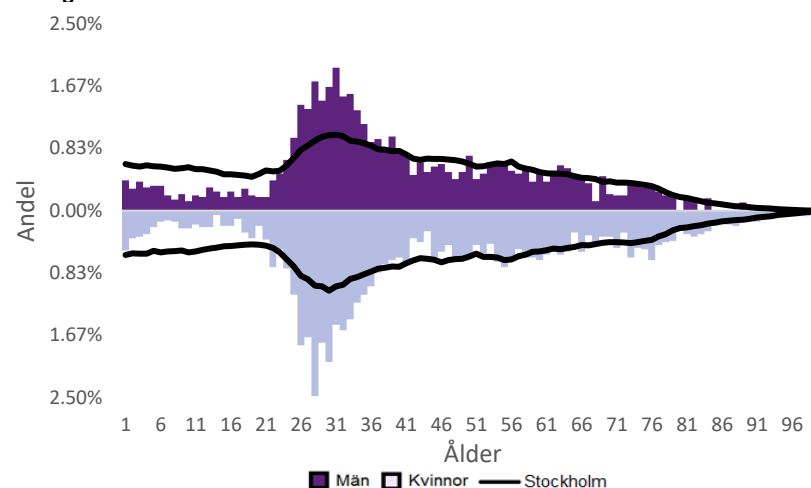
	Antal				Procent	
	2011	2020	2024	2029	2020	2029
0 år	71	75	59	49	1.4%	1.0%
1-5 år	175	191	190	156	3.5%	3.1%
6-15 år	169	215	255	268	4.0%	5.3%
16-19 år	67	104	117	114	1.9%	2.3%
20-24 år	298	249	244	242	4.6%	4.8%
25-64 år	3 589	3 755	3 425	3 116	69.1%	61.8%
65-79 år	506	611	685	748	11.2%	14.8%
80-89 år	187	189	234	288	3.5%	5.7%
90- år	78	48	54	57	0.9%	1.1%
Män	2 417	2 565	2 511	2 404	47.2%	47.7%
Kvinnor	2 723	2 872	2 754	2 634	52.8%	52.3%
Samtliga	5 140	5 437	5 265	5 038	100.0%	100.0%

Befolkningsändringar

	2017	2018	2019	2020
Antal födda	80	64	86	85
Antal döda	47	43	30	29
Födelsenetto	33	21	56	56
Flyttnetto	-19	20	-1	-19
Total förändring	14	41	55	37

Utländsk bakgrund 2020

	Född i utlandet	Inrikes född med två utrikesfödda föräldrar	Totalt	%	Stockholm
0-15 år	23	28	51	10.6%	28.6%
16-64 år	579	158	737	17.9%	37.6%
65- år	109	10	119	14.0%	24.0%
Samtliga	711	196	907	16.7%	33.9%

Folkmängd efter ålder den 31 december 2020

Utländsk bakgrund 2020

	Född i utlandet	Inrikes född med två utrikesfödda föräldrar	Totalt	%	Stockholm
Norden utom Sverige	114	50	164	18.1%	8.7%
EU utom Norden	177	44	221	24.4%	17.8%
Europa utom EU	84	17	101	11.1%	9.0%
Asien	170	46	216	23.8%	37.7%
Afrika	26	17	43	4.7%	16.6%
Sydamerika	66	14	80	8.8%	6.2%
Nord- och Mellanamerika	58	6.4%	3.0%
Övriga	24	2.6%	1.0%
Samtliga	711	196	907	100.0%	100.0%

Öppet arbetslösa som andel av befolkningen den 31 okt. 2020

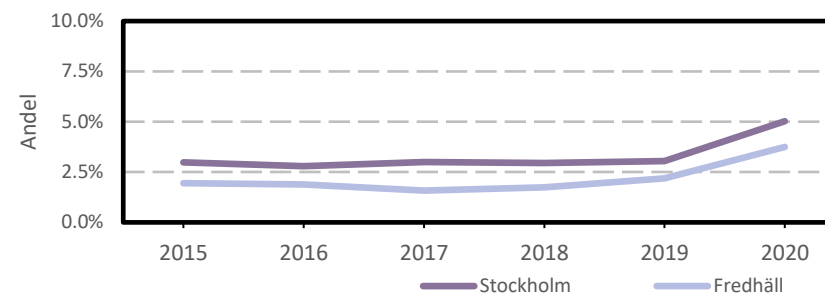
Ålder	Kvinnor	Män	Totalt	Stockholm
18-19 år	3.5%
20-24 år	4.1%
25-54 år	3.8%	4.1%	4.0%	5.3%
55-64 år	3.3%	3.9%	3.6%	4.6%
Samtliga	3.6%	3.9%	3.7%	5.0%

Medelinkomst bland inkomsttagare 2019

Ålder	Kvinnor	Män	Totalt	Stockholm
20-64 år	402 300	470 300	435 300	434 100
65- år	272 700	360 100	304 700	328 600
16 år och äldre	370 400	449 200	406 900	399 300

Förvärvsarbetande med arbetsplats i området 2019

Bransch	Antal			Procent	
	Kvinnor	Män	Totalt	%	Stockholm
Tillverkning, utvinning, energi & miljö	2.9%
Byggverksamhet	17	77	94	9.9%	4.2%
Handel	9	23	32	3.4%	11.7%
Transport	19	2.0%	3.6%
Hotell & restaurang	11	16	27	2.8%	5.1%
Information & kommunikation	12	32	44	4.6%	12.7%
Företagstjänster m.m.	69	188	257	26.9%	28.6%
Utbildning	289	83	372	39.0%	8.5%
Vård & omsorg	25	13	38	4.0%	9.3%
Personliga och kulturella tjänster m.m.	34	19	53	5.6%	6.7%
Offentlig förvaltning	6.1%
Okänd eller övrig bransch	10	1.0%	0.6%
Samtliga	477	477	954	100.0%	100.0%

Öppet arbetslösa som andel av befolkningen

Förvärvsintensitet boende i område 2019

	Kvinnor	Män	Totalt	Stockholm
Andel förvärvsarbetande 20-64 år	85.9%	84.7%	85.3%	79.4%

Förvärvsarbetande boende i området 2019

Bransch	Antal			Procent	
	Kvinnor	Män	Totalt	%	Stockholm
Tillverkning, utvinning, energi & miljö	54	91	145	4.1%	4.1%
Byggverksamhet	22	90	112	3.2%	4.3%
Handel	243	203	446	12.5%	11.8%
Transport	43	76	119	3.3%	4.1%
Hotell & restaurang	61	54	115	3.2%	4.4%
Information & kommunikation	177	266	443	12.5%	10.3%
Företagstjänster m.m.	503	547	1 050	29.5%	25.1%
Utbildning	216	104	320	9.0%	10.2%
Vård & omsorg	240	76	316	8.9%	12.1%
Personliga och kulturella tjänster m.m.	107	92	199	5.6%	6.5%
Offentlig förvaltning	149	118	267	7.5%	6.5%
Okänd eller övrig bransch	11	11	22	0.6%	0.8%
Samtliga förvärvsarbetande 16-	1 826	1 728	3 554	100.0%	100.0%

Ohälsotal tidsserie

	Dagar per person i befolkningen 16-64 år			
	Kvinnor	Män	Totalt	Stockholm
2019	17.6	10.5	14.1	15.6
2018	17.9	9.9	14	16.4
2017	17.7	10.9	14.3	17.3
2016	20	11.8	15.9	18.8
2015	18.2	12	15.1	19.2

Ekonomiskt bistånd 2019

Ålder	Procent av befolkningen	
	%	Stockholm
0-17 år	..	3.9%
18-24 år	..	5.0%
25-29 år	..	1.5%
30-39 år	..	1.9%
40-49 år	..	2.3%
50-59 år	1.0%	2.7%
60-64 år	..	2.6%
65- år	..	0.5%
Samtliga	0.3%	2.4%

Kommunval 2018

	Procent av rösterna	
	%	Stockholm
Majoriteten		
Moderaterna	21.4%	21.0%
Liberalerna	9.3%	10.1%
Miljöpartiet	8.6%	8.3%
Centerpartiet	17.3%	7.9%
Kristdemokraterna	5.1%	5.0%
	61.7%	52.3%
Socialdemokraterna	17.0%	22.3%
Vänsterpartiet	10.1%	13.0%
Sverigedemokraterna	7.0%	8.0%
Feministiskt initiativ	3.0%	3.3%
Övriga	1.2%	1.1%
	38.3%	47.7%
Valdeltagande	86.7%	83.5%

Ekonomiskt bistånd (fortsättning) 2019

Bistånd per hushåll och månad är 11 120 kr (Stockholm: 9 479 kr).

Antal biståndstagare, inkl barn, är 16 (Stockholm: 23 841).

Biståndstid per hushåll är 8.2 månader (Stockholm: 7.3 månader).

Ohälsotal 2019

	Dagar per person i befolkningen			
	Kvinnor	Män	Totalt	Stockholm
16-44 år	8.3	5.1	6.7	8.3
45-49 år	33.7	21.4	27.7	16.4
50-54 år	33.4	16.5	25.2	23.6
55-59 år	37.5	26.0	32.4	33.8
60-64 år	53.0	32.7	43.1	46.6
Samtliga	17.6	10.5	14.1	15.6

Sjukersättning 2019

	Dagar per person i befolkningen			
	Kvinnor	Män	Totalt	Stockholm
16-44 år	1.4	3.2
45-49 år	13.8	11.4	12.6	7.3
50-54 år	15.8	7.5	11.8	13.3
55-59 år	16.0	17.3	16.6	21.9
60-64 år	41.2	22.5	32.1	34.6
Samtliga	6.3	8.6

Sjukpenning 2019

	Dagar per person i befolkningen			
	Kvinnor	Män	Totalt	Stockholm
16-44 år	6.8	3.6	5.2	5.0
45-49 år	18.7	10.0	14.4	8.9
50-54 år	15.6	9.0	12.4	10.1
55-59 år	21.5	8.7	15.8	11.7
60-64 år	11.7	10.2	11.0	11.8
Samtliga	9.9	5.3	7.6	6.9