

Folkmängd den 31 december 2020

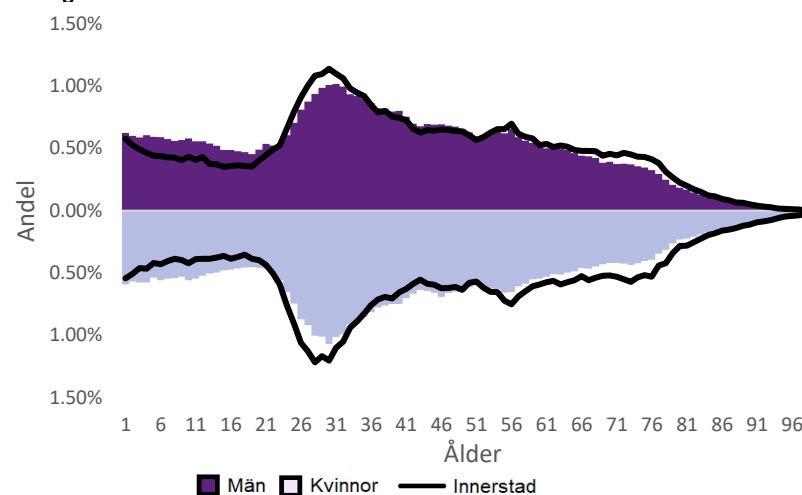
	Antal				Procent	
	2011	2020	2024	2029	2020	2029
0 år	13 302	12 517	13 337	14 939	1.3%	1.4%
1-5 år	56 903	57 273	56 503	62 312	5.9%	5.7%
6-15 år	79 282	105 531	108 557	107 699	10.8%	9.9%
16-19 år	35 201	36 410	42 024	45 418	3.7%	4.2%
20-24 år	57 704	51 974	57 446	63 702	5.3%	5.8%
25-64 år	499 445	563 576	585 264	615 136	57.8%	56.3%
65-79 år	83 726	112 945	120 385	129 151	11.6%	11.8%
80-89 år	29 953	27 504	34 980	45 515	2.8%	4.2%
90- år	8 808	7 821	7 503	8 235	0.8%	0.8%
Män	423 974	482 982	508 816	542 242	49.5%	49.7%
Kvinnor	440 350	492 569	517 183	549 864	50.5%	50.3%
Samtliga	864 324	975 551	1 025 999	1 092 107	100.0%	100.0%

Befolkningsändringar

	2017	2018	2019	2020
Antal födda	13 366	13 011	12 946	12 950
Antal döda	6 416	6 438	6 269	7 341
Födelsenetto	6 950	6 573	6 677	5 609
Flyttnetto	7 090	5 788	4 870	-4 618
Total förändring	14 040	12 361	11 547	991

Utländsk bakgrund 2020

	Född i utlandet	Inrikes född med två utrikesfödda föräldrar	Totalt	%	Innerstad
0-15 år	15 348	34 862	50 210	28.6%	13.7%
16-64 år	199 592	45 659	245 251	37.6%	25.9%
65- år	33 982	1 558	35 540	24.0%	17.2%
Samtliga	248 922	82 079	331 001	33.9%	22.6%

Folkmängd efter ålder den 31 december 2020

Utländsk bakgrund 2020

	Född i utlandet	Inrikes född med två utrikesfödda föräldrar	Totalt	%	Innerstad
Norden utom Sverige	20 958	7 816	28 774	8.7%	14.5%
EU utom Norden	47 838	11 131	58 969	17.8%	26.0%
Europa utom EU	23 979	5 826	29 805	9.0%	11.2%
Asien	92 766	32 118	124 884	37.7%	29.3%
Afrika	35 781	19 097	54 878	16.6%	5.3%
Sydamerika	15 889	4 539	20 428	6.2%	6.2%
Nord- och Mellanamerika	8 878	1 049	9 927	3.0%	5.7%
Övriga	2 833	503	3 336	1.0%	1.9%
Samtliga	248 922	82 079	331 001	100.0%	100.0%

Flyttningar 2020

	Totalt	Procent	
		%	Innerstad
Inflyttningar			
In från övriga Stockholm	0	0.0%	0.0%
In från övriga länet	37 357	25.8%	16.2%
In från övriga Sverige	20 106	13.9%	11.6%
In från utlandet	12 588	8.7%	7.7%
Totalt antal inflyttningar	70 051	48.4%	49.2%
Utflyttningar			
Ut till övriga Stockholm	0	0.0%	0.0%
Ut till övriga länet	45 695	31.6%	20.1%
Ut till övriga Sverige	20 263	14.0%	10.4%
Ut till utlandet	8 711	6.0%	4.8%
Totalt antal utflyttningar	74 669	51.6%	50.8%
Flyttnetto	-4 618	-3.2%	-1.7%

Behörighet till gymnasieskolan 2020

	Kön		Bakgrund		Totalt	Innerstad
	Kvinnor	Män	Svensk	Utländsk		
	90.8%	89.2%	94.1%	80.5%	90.0%	92.4%

Högsta utbildningsnivå 25-64 år 2019

	%	Innerstad
Grundskola	8.2%	4.0%
Gymnasial	28.7%	22.8%
Eftergymnasial	59.7%	70.0%
Uppgift saknas	3.4%	3.2%
Totalt	100.0%	100.0%

Bostäder efter hustyp och upplåtelse/ägarform 2020

	Antal bostäder			
	Flerbostadshus/Övriga hus	Småhus	Specialbostäder	Totalt
Allmännyttan	71 152	308	11 908	83 368
Övriga hyresrätter	114 923	762	14 018	129 703
Bostadsrätter	242 768	3 799	866	247 433
Äganderätter	12	40 591	0	40 603
Uppgift saknas	0	1	0	1
Samtliga	428 855	45 461	26 792	501 108

Bostäder i flerbostadshus & övriga hus efter lägenhetsstorlek

	Antal bostäder i flerbostadshus & övriga hus							Totalt
	Lägenhet utan kök	1 rk	2 rk	3 rk	4 rk	5+ rk	Uppgift saknas	
2020	37 718	66 446	142 669	112 851	50 711	18 167	293	428 855
2019	37 541	65 938	141 604	112 349	50 306	18 087	296	426 121
2018	37 339	64 734	139 351	110 976	49 312	17 919	300	419 931
2017	36 932	64 001	137 037	109 675	48 341	17 700	335	414 021

Överg. till gymn. Inom 1 år från 2019

	Antal	Procent	
		%	Innerstad
Kvinnor	4083	99.2%	99.5%
Män	4213	98.9%	98.8%
Totalt	8296	99.0%	99.1%

Överg. till högsk. Inom 3 år från 2017

	Antal	Innerstad	
		%	Innerstad
Kvinnor	1 776	64.7%	66.1%
Män	1 380	55.7%	63.0%
Totalt	3 156	60.4%	64.7%

Betygsfördelning i årskurs 9 2020

	A	B	C	D	E	Saknar slutbetyg	Innerstad
							A
Svenska	19.6%	23.2%	25.0%	14.9%	11.4%	5.9%	26.6%
Engelska	37.5%	23.7%	19.1%	8.8%	6.3%	4.6%	49.5%
Matematik	18.4%	15.9%	20.9%	15.6%	21.7%	7.4%	26.0%

Öppet arbetslösa som andel av befolkningen den 31 okt. 2020

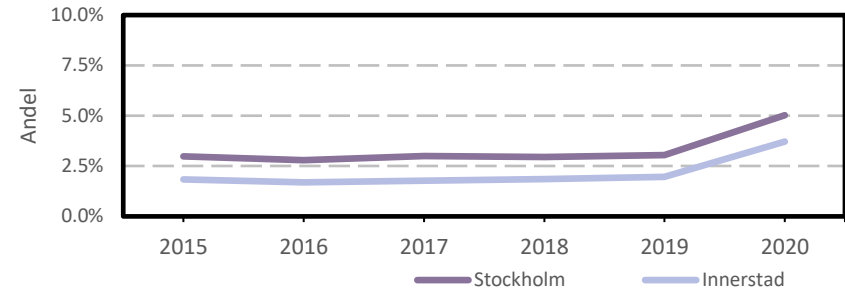
Ålder	Kvinnor	Män	Totalt	Innerstad
18-19 år	3.0%	3.9%	3.5%	2.1%
20-24 år	3.2%	4.9%	4.1%	2.3%
25-54 år	5.3%	5.3%	5.3%	3.9%
55-64 år	4.1%	5.0%	4.6%	3.9%
Samtliga	4.8%	5.2%	5.0%	3.7%

Medelinkomst bland inkomsttagare 2019

Ålder	Kvinnor	Män	Totalt	Innerstad
20-64 år	386 000	482 200	434 100	511 600
65- år	275 300	395 600	328 600	388 100
16 år och äldre	350 000	451 100	399 300	472 000

Förvärvsarbetande med arbetsplats i området 2019

Bransch	Antal			Procent	
	Kvinnor	Män	Totalt	%	Innerstad
Tillverkning, utvinning, energi & miljö	6 880	13 335	20 215	2.9%	2.1%
Byggverksamhet	4 125	25 533	29 658	4.2%	1.6%
Handel	41 486	41 435	82 921	11.7%	10.0%
Transport	5 989	19 692	25 681	3.6%	2.6%
Hotell & restaurang	16 417	19 893	36 310	5.1%	6.1%
Information & kommunikation	28 670	61 137	89 807	12.7%	13.9%
Företagstjänster m.m.	94 915	107 920	202 835	28.6%	33.3%
Utbildning	41 456	18 902	60 358	8.5%	6.8%
Vård & omsorg	49 949	15 893	65 842	9.3%	7.7%
Personliga och kulturella tjänster m.m.	27 711	19 866	47 577	6.7%	7.5%
Offentlig förvaltning	25 279	18 119	43 398	6.1%	8.0%
Okänd eller övrig bransch	2 123	2 004	4 127	0.6%	0.3%
Samtliga	345 000	363 729	708 729	100.0%	100.0%

Öppet arbetslösa som andel av befolkningen

Förvärvsintensitet boende i område 2019

	Kvinnor	Män	Totalt	Innerstad
Andel förvärvsarbetande 20-64 år	79.5%	79.3%	79.4%	81.1%

Förvärvsarbetande boende i området 2019

Bransch	Antal			Procent	
	Kvinnor	Män	Totalt	%	Innerstad
Tillverkning, utvinning, energi & miljö	7 111	14 345	21 456	4.1%	3.7%
Byggverksamhet	3 234	19 013	22 247	4.3%	2.5%
Handel	31 240	30 574	61 814	11.8%	11.7%
Transport	4 839	16 635	21 474	4.1%	2.6%
Hotell & restaurang	10 450	12 580	23 030	4.4%	3.6%
Information & kommunikation	18 225	35 374	53 599	10.3%	12.4%
Företagstjänster m.m.	61 337	69 514	130 851	25.1%	30.5%
Utbildning	36 381	16 791	53 172	10.2%	8.6%
Vård & omsorg	46 318	16 620	62 938	12.1%	9.5%
Personliga och kulturella tjänster m.m.	19 534	14 228	33 762	6.5%	7.0%
Offentlig förvaltning	20 151	13 543	33 694	6.5%	7.0%
Okänd eller övrig bransch	2 126	2 052	4 178	0.8%	0.8%
Samtliga förvärvsarbetande 16-	260 946	261 269	522 215	100.0%	100.0%

Ohälsotal tidsserie

	Dagar per person i befolkningen 16-64 år			
	Kvinnor	Män	Totalt	Innerstad
2019	18.4	12.9	15.6	11.7
2018	19.3	13.6	16.4	12.2
2017	20.3	14.3	17.3	12.8
2016	22	15.7	18.8	14
2015	22.3	16.2	19.2	14.1

Ekonomiskt bistånd 2019

Ålder	Procent av befolkningen	
	%	Innerstad
0-17 år	3.9%	0.9%
18-24 år	5.0%	1.3%
25-29 år	1.5%	0.3%
30-39 år	1.9%	0.5%
40-49 år	2.3%	0.7%
50-59 år	2.7%	0.8%
60-64 år	2.6%	0.6%
65- år	0.5%	0.1%
Samtliga	2.4%	0.6%

Kommunval 2018

	Procent av rösterna	
	%	Innerstad
Majoriteten		
Moderaterna	21.0%	25.6%
Liberalerna	10.1%	13.0%
Miljöpartiet	8.3%	8.7%
Centerpartiet	7.9%	9.4%
Kristdemokraterna	5.0%	6.1%
	52.3%	62.8%
Socialdemokraterna	22.3%	16.0%
Vänsterpartiet	13.0%	10.0%
Sverigedemokraterna	8.0%	7.0%
Feministiskt initiativ	3.3%	3.1%
Övriga	1.1%	1.1%
	47.7%	37.2%
Valdeltagande	83.5%	85.8%

Ekonomiskt bistånd (fortsättning) 2019

Bistånd per hushåll och månad är 9 479 kr (Innerstad: 9 247 kr).
Antal biståndstagare, inkl barn, är 23 841 (Innerstad: 2 149).
Biståndstid per hushåll är 7.3 månader (Innerstad: 7 månader).

Ohälsotal 2019

	Dagar per person i befolkningen			
	Kvinnor	Män	Totalt	Innerstad
16-44 år	9.9	6.7	8.3	6.2
45-49 år	20.8	12.1	16.4	13.4
50-54 år	27.5	19.6	23.6	17.5
55-59 år	38.5	29.0	33.8	23.7
60-64 år	51.6	41.4	46.6	32.6
Samtliga	18.4	12.9	15.6	11.7

Sjukersättning 2019

	Dagar per person i befolkningen			
	Kvinnor	Män	Totalt	Innerstad
16-44 år	2.9	3.5	3.2	2.1
45-49 år	8.0	6.7	7.3	5.7
50-54 år	14.0	12.6	13.3	8.9
55-59 år	23.9	19.9	21.9	13.7
60-64 år	37.8	31.3	34.6	22.6
Samtliga	9.0	8.1	8.6	5.8

Sjukpenning 2019

	Dagar per person i befolkningen			
	Kvinnor	Män	Totalt	Innerstad
16-44 år	6.8	3.1	5.0	4.0
45-49 år	12.5	5.3	8.9	7.6
50-54 år	13.3	6.9	10.1	8.5
55-59 år	14.3	9.1	11.7	9.9
60-64 år	13.6	10.0	11.8	9.8
Samtliga	9.2	4.7	6.9	5.8