

Stockholms stads övergripande lägesbild med anledning av covid-19

9 oktober

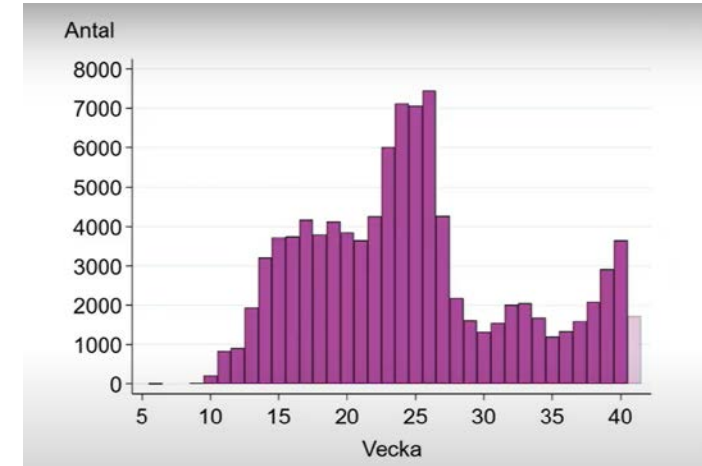
sammanfattning av perioden 3 – 9 oktober



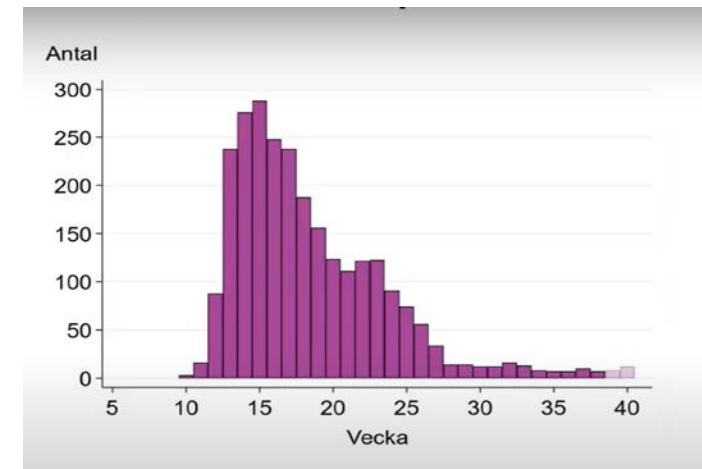
Omvärld

Smittstatus

- Smittspridningen i Europa fortsätter öka och det kommer nu rapporter om att smittan når riskgrupper i flera europeiska länder vilket har medfört en belastning på ländernas sjukvårdssystem.
- Sverige ser en fortsatt ökning av antalet bekräftade fall. Det finns stora regionala skillnader men ökningen sker i samtliga ålderskategorier. Folkhälsomyndigheten (FOHM) pekar särskilt ut att smittan sprids bland idrottsutövare, på arbetsplatser, på studentfester och privata fester.
- I Sverige avlider 1-2 personer per dag till följd av smittan vilket medför att det totala antalet som avlider fortsatt är få. Totalt har 5 892 personer avlidit till följd av smittan. Av dessa var 2 664 kvinnor och 3 228 män. (1008)
- Antalet patienter som behöver vård på landets sjukvårdsavdelningar, inklusive intensivvårdsavdelningar (IVA), är även det fortsatt få. Den 8 oktober vårdades 25 personer på IVA.



Antalet nya bekräftade fall per vecka
FOHM 20201008



Antalet nyinläggningar på landets
intensivvårdsavdelningar per vecka.
FOHM 20201008

Omvärld – forts.

Allmänt

- I en rapport varnar WHO för att krisen medför att fler inte kan eller vill söka vård för psykisk ohälsa, samtidigt som allt flera länder rapporterar om ett ökande behov i pandemins spår.
- Efter att USA har köpt upp stora kvantiteter av läkemedlet Remdevisir har flera europeiska länder varnat för sinande lager av läkemedlet. I veckan tecknade därför EU-kommissionen ett avtal som innebär att EU köper in 500 000 doser av läkemedlet. Inköpet ska möta ett prognostiserat behov för det nästkommande halvåret.

Riksdag, Regering och myndigheter

- Under veckan har Folkhälsomyndigheten remitterat ut ett förslag som möjliggör att det regionala smittskyddet, i samråd med myndigheten, kan införa lokala restriktioner.
- Med anledning av ett förändrat läge för smittspridningen i landet meddelade regeringen under torsdagen att de kommer vänta med det aviserade beslutet om ytterligare undantag som skulle möjliggjort arrangemang för upp till 500 sittande deltagare. Regeringen avser fortfarande att genomföra förändringen när smittläget tillåter.
- Arbetsförmedlingen meddelar att antalet arbetssökande ökar men att allt fler lämnar för arbete eller utbildning. Enligt myndighetens veckorapport ligger arbetslösheten kvar på 9,0 %. Förutom de som redan före krisen var arbetslösa drabbas personer som är nya på arbetsmarknaden, där myndigheten särskilt pekar ut unga och utrikes födda som riskgrupper.

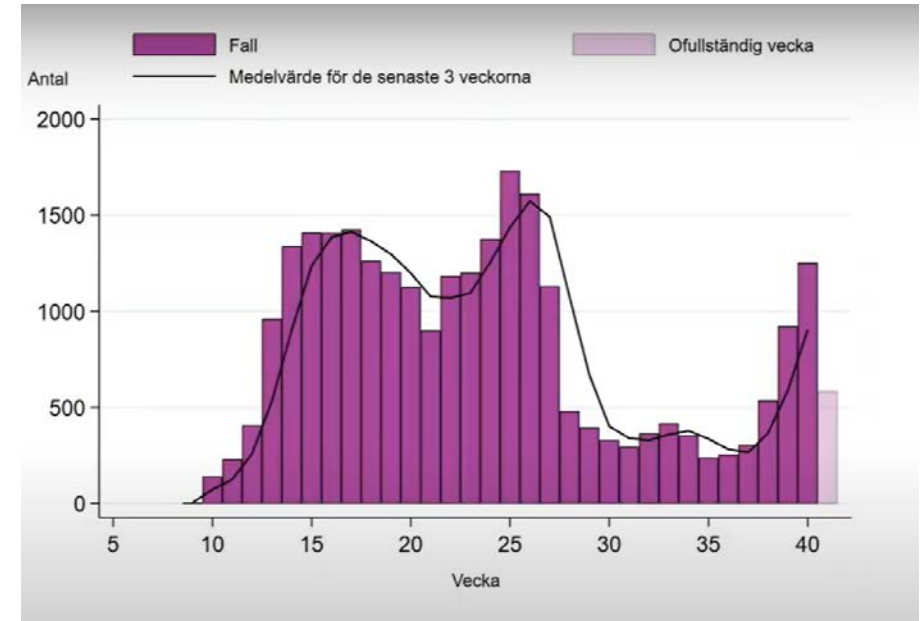
Region Stockholm

Smittstatus Region Stockholm

- 2 408 (+3 sedan föregående lägesbild) personer med bekräftad covid-19 har avlidit i regionen. (1008)
- Smittspridningen fortsätter att öka där 638 nya fall har konstaterats genom provtagning under perioden 2 oktober till 5 oktober. Det är fler personer än motsvarande period föregående vecka då 452 fall konstaterades.
- Regionen Stockholm har högre incidenstal än riket i stort. Sett till 14 dagars kumulativ incidens per 100 000 invånare är regionens incidens 100, att jämföra med rikets 68. (1008)
- I mitten av veckan vårdades 34 (+10 sedan föregående lägesbild) patienter med covid-19 i olika former av sjukhusvård varav 4 (-1 sedan föregående lägesbild) patienter i intensivvård vid akutsjukhus. (1006)

Sjukvård Region Stockholm

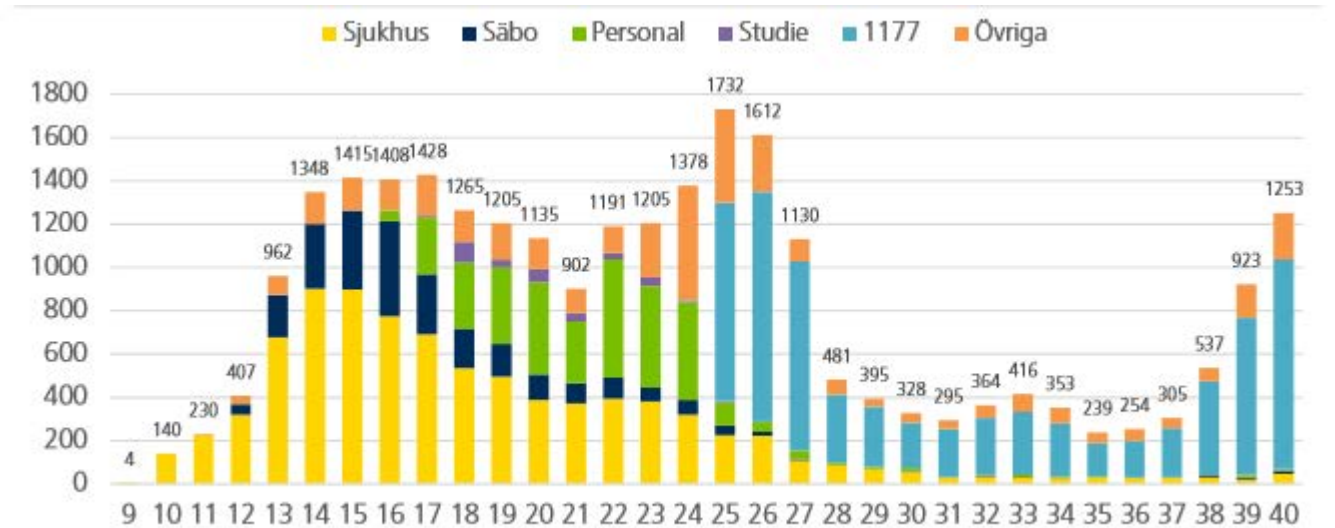
- Med anledning av flera nya fall och en hög sjukfrånvaro meddelar Norrtälje Sjukhus under torsdagagen att de går upp i stabsläge. Planerade, icke-akuta, operationer kommer därmed att skjutas upp.



Antalet nya bekräftade fall per vecka i Region Stockholm
FOHM 20201001

Region Stockholm – Genomförd testning

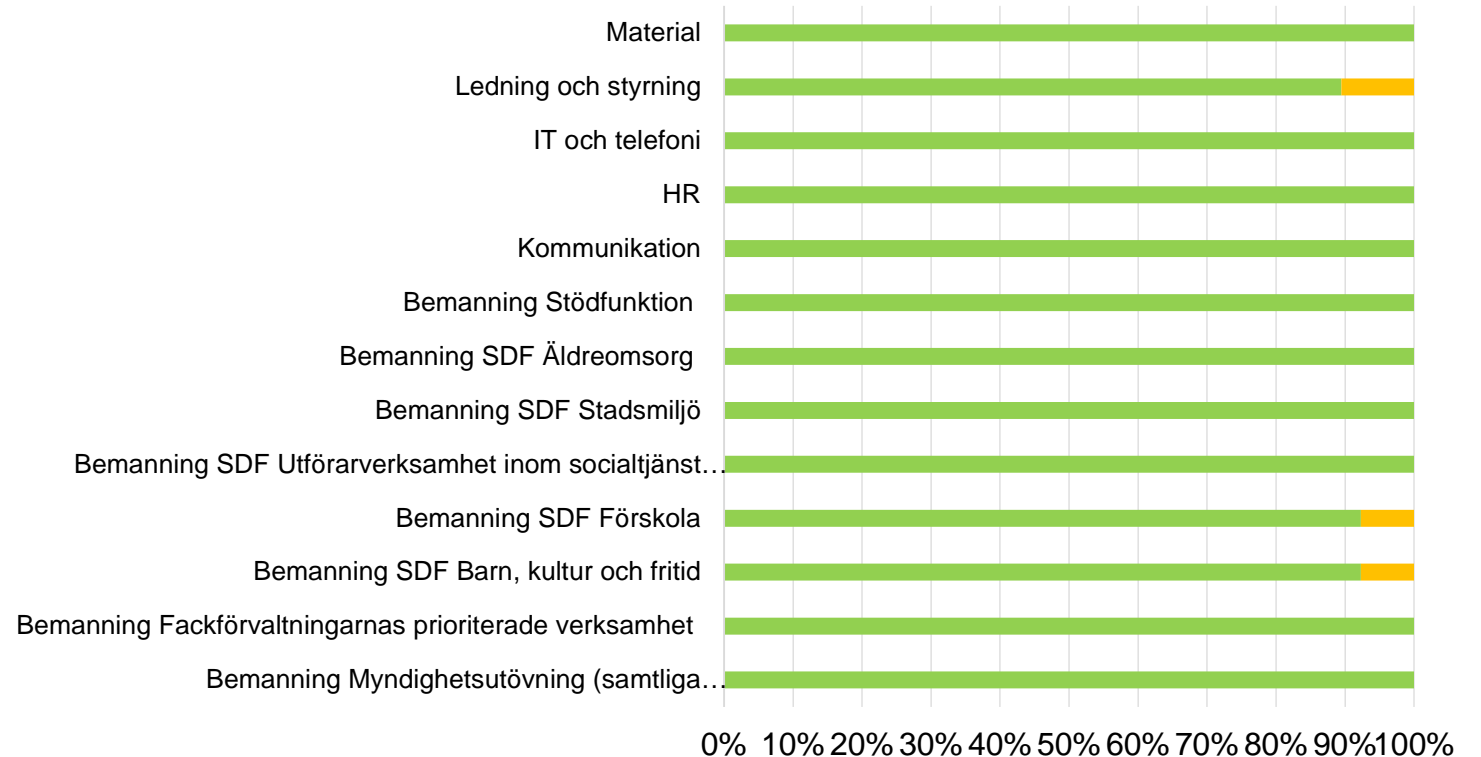
- Grafen visar rapporterade fall uppdelat utifrån var provtagningen är utförd.
- Provtagningen kan ha skett på sjukhus (Sjukhus), på särskilda boenden för äldre (SÄBO), studie vid Karolinska institutet (KI), egenprovtagning via 1177.se (1177), egenprovtagning för personal (Personal) eller provtagning via bl.a. vårdcentraler och närakuter (Övriga).
- Under vecka 40 har regionen analyserat 27 522 PCR- tester. Av dessa var 4,8 % positiva, vilket är att jämföra med 4,1 % under föregående vecka.



Antalet nya bekräftade fall per vecka i Region Stockholm t-o-m den 4 oktober, uppdelad utifrån provtagning Region Stockholm 20201006

Stockholms stads lägesbild – Lägesmätning 6 oktober

- Sedan den 24 mars genomför staden lägesmätningar där stadsdels- och fackförvaltningar skattar hur krisen har påverkat den egna verksamheten.
- Alla stadsdelsförvaltningar samt arbetsmarknadsförvaltningen, idrottsförvaltningen, kulturförvaltningen, socialförvaltningen utbildningsförvaltningen och äldreförvaltningen deltar i mätningen.
- De svarande uppger läget för verksamheterna där de kan svara nivå Grön (klarar av att upprätthålla verksamheten), Gul (ansträngt att upprätthålla verksamheten) eller Röd (klarar ej att upprätthålla verksamheten).



■ Klarar att bemanna och upprätthålla funktioner

■ Ansträngt läge, går att hantera men kräver extra insatser till exempel omprioriteringar av förvaltningsinterna resurser och verksamhet, mycket övertid etc

■ Klarar inte att bemanna eller att upprätthålla en eller flera funktioner

Stockholms stads lägesbild - Äldreomsorg och omsorg för andra utsatta grupper

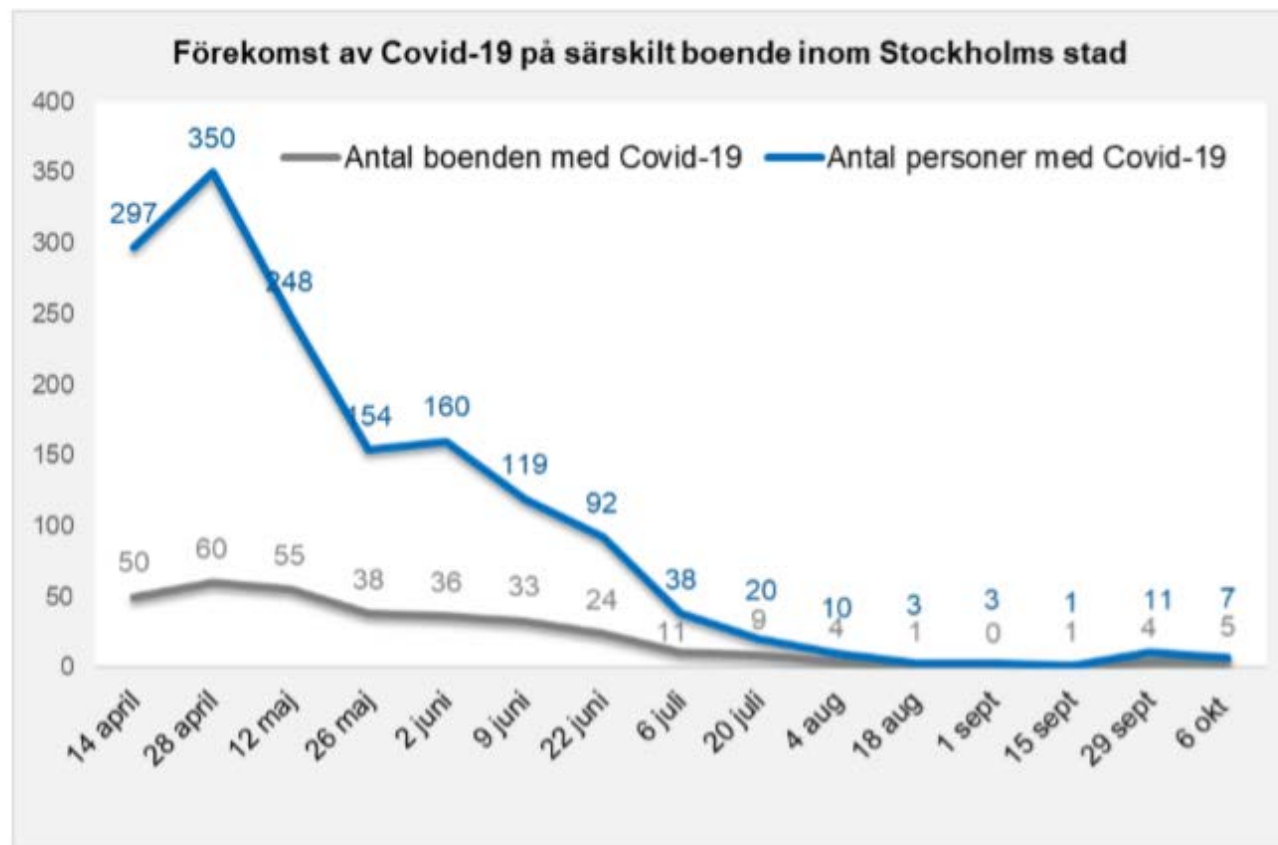
Statistik v. 41

- Bekräftade fall av covid-19 vid **5 (4) vård- och omsorgsboende** och **0 (0) servicehus** i Stockholms stad. Det finns totalt 85 vård- och omsorgsboenden och 13 servicehus i staden.
- Totalt är **7 (11) personer** på vård- och omsorgsboende bekräftat smittade, och **0 (0) personer** på servicehus.
- **3 (3)** hemtjänstutförare rapporterar att de har bekräftade fall av covid-19. Det finns 85 (13 i egen regi, 72 privata) utförare, varav 80 har svarat på frågorna.
- **4 (4)** personer över 65 år med **konstaterad** covid-19 vistas hemma med hemtjänstinsatser.
- **9 (16)** personer över 65 år med **misstänkt** covid-19 vistas hemma med hemtjänstinsatser.
- **1 (1)** personer över 65 år som normalt har hemtjänst är inlagda på sjukhus med konstaterad covid-19.
- Tillgången till lediga platser för äldre är god (526 inom VoB och 38 i servicehus).
- **0 (0)** personer inom LSS grupp- och servicebostäder med **konstaterad** covid-19.
- **6 (12)** personer inom LSS grupp- och servicebostäder med **misstänkt** covid-19.
- LSS-hälsan ansvarar för hälso- och sjukvården i ca 200 bostäder med särskild service. De träffar kontinuerligt cirka 1 200 personer med behov inom hälso- och sjukvårdande åtgärder.

(föregående veckas uppgift i parentes)

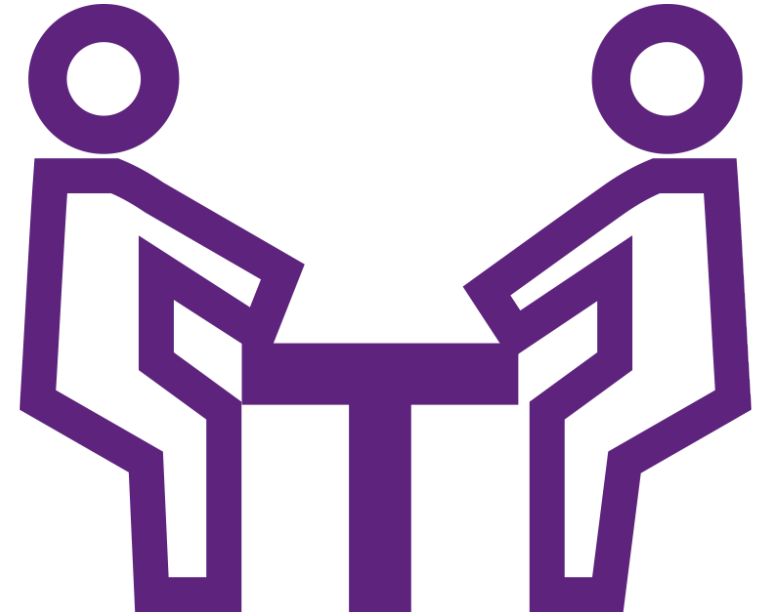
Stockholms stads lägesbild - Äldreomsorg och omsorg för andra utsatta grupper

Utveckling perioden 14 april – 6 oktober 2020



Stockholms stads lägesbild – Säkra besök

- Den centrala krisledningen fattade förra veckan ett inriktningsbeslut som ger verksamhetschef för SÄBO mandat att vid konstaterad smitta av covid-19 på boendet med stor risk för smittspridning vidta åtgärder som innebär att tillfälligt begränsa besök i verksamheten i avvaktan på rekommendation från Smittskydd Stockholm. Detta för att begränsa risken för smittspridning i samband med besök.
- Den centrala krisledningen har den här veckan fattat ett inriktningsbeslut om att ge enhetschef vid vissa gruppboenden som bedrivs inom ramen för SoL och LSS mandat att, i samråd med brukare, central förvaltning och medicinskt ansvarig sjuksköterska (MAS), vid konstaterad smitta av covid-19 på boenden med stor risk för smittspridning vidta åtgärder som innebär att tillfälligt begränsa besök, i avvaktan på rekommendation från Smittskydd Stockholm. Detta för att begränsa risken för smittspridning i samband med besök.



Stadsdirektörens inriktning för Stockholms stad

1. Begränsa smittspridning, särskilt fokus på riskgrupper
2. Upprätthåll prioriterade verksamheter
3. Ha beredskap för uthållighet och en eskalerande situation
4. Verka för ökad trygghet genom att förstärka myndigheternas budskap
5. Anpassa ordinarie verksamheter och uppdrag till rådande läge

Detta genom

- Fortlöpande följa expertmyndigheternas bedömningar och rekommendationer.
- Aktiv samverkan inom staden och med aktörer i länet.
- Aktiv, effektiv och samordnad kommunikation.
- Säkerställa nödvändiga leveranser till prioriterade verksamheter av särskilt personlig skyddsutrustning.
- Säkerställa personalförsörjning i händelse av stor sjukfrånvaro eller långvarig hög belastning.
- Fokus på att säkerställa, anpassa och utveckla arbetet med stadens verksamheter, särskilt vård- och omsorgsverksamheten.
- Bibehålla beredskap för eventuella lokala utbrott där hela eller delar av verksamheter behöver stängas, såsom skolor, förskolor eller andra verksamheter.