

**Folkmängd den 31 december 2023**

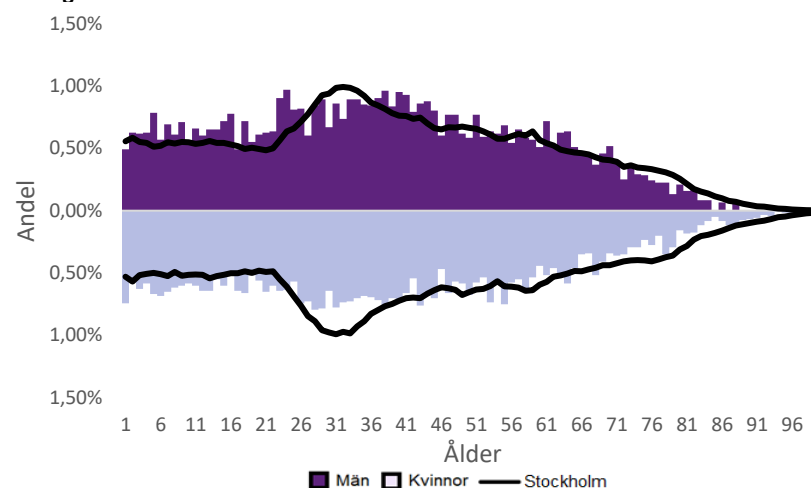
	Antal				Procent	
	2014	2023	2027	2032	2023	2032
0 år	207	138	150	205	1,2%	1,5%
1-5 år	938	760	711	916	6,4%	6,6%
6-15 år	1 584	1 507	1 401	1 434	12,6%	10,3%
16-19 år	612	583	575	575	4,9%	4,1%
20-24 år	941	818	861	1 006	6,8%	7,2%
25-64 år	6 681	6 629	6 869	7 898	55,4%	56,5%
65-79 år	931	1 228	1 361	1 489	10,3%	10,7%
80-89 år	189	254	322	400	2,1%	2,9%
90- år	25	40	49	57	0,3%	0,4%
<b>Män</b>	<b>6 177</b>	<b>6 256</b>	<b>6 410</b>	<b>7 200</b>	<b>52,3%</b>	<b>51,5%</b>
<b>Kvinnor</b>	<b>5 931</b>	<b>5 701</b>	<b>5 889</b>	<b>6 780</b>	<b>47,7%</b>	<b>48,5%</b>
<b>Samtliga</b>	<b>12 108</b>	<b>11 957</b>	<b>12 299</b>	<b>13 980</b>	<b>100,0%</b>	<b>100,0%</b>

**Befolkningsändringar**

	2020	2021	2022	2023
Antal födda	133	151	140	133
Antal döda	60	51	61	55
Födelsenetto	73	100	79	78
Flyttnetto	-21	-238	-26	-41
<b>Total förändring</b>	<b>52</b>	<b>-138</b>	<b>53</b>	<b>37</b>

**Utländsk bakgrund 2023**

	Född i utlandet	Inrikes född med två utrikesfödda föräldrar	Totalt	%	Stockholm
0-15 år	368	1 541	1 909	79,4%	28,3%
16-64 år	..	..	7 421	92,4%	38,8%
65- år	..	..	1 193	78,4%	25,6%
<b>Samtliga</b>	<b>7 517</b>	<b>3 006</b>	<b>10 523</b>	<b>88,0%</b>	<b>34,9%</b>

**Folkmängd efter ålder den 31 december 2023**

**Utländsk bakgrund 2023**

	Född i utlandet	Inrikes född med två utrikesfödda föräldrar	Totalt	%	Stockholm
Norden utom Sverige	157	26	183	1,7%	8,0%
EU utom Norden	647	104	751	7,1%	17,8%
Europa utom EU	297	42	339	3,2%	9,3%
Asien	3 631	1 232	4 863	46,2%	38,1%
Afrika	2 426	1 508	3 934	37,4%	16,6%
Sydamerika	274	81	355	3,4%	6,2%
Nord- och Mellanamerika	..	..	79	0,8%	3,1%
Övriga	..	..	19	0,2%	1,0%
<b>Samtliga</b>	<b>7 498</b>	<b>3 006</b>	<b>10 504</b>	<b>99,8%</b>	<b>100,0%</b>

**Flyttningar 2023**

	Totalt	Procent	
		%	Stockholm
<b>Inflyttningar</b>			
In från övriga Stockholm	821	21,4%	0,0%
In från övriga länet	589	15,4%	25,2%
In från övriga Sverige	225	5,9%	14,7%
In från utlandet	260	6,8%	9,6%
<b>Totalt antal inflyttningar</b>	<b>1 895</b>	<b>49,5%</b>	<b>49,4%</b>
<b>Utflyttningar</b>			
Ut till övriga Stockholm	823	21,5%	0,0%
Ut till övriga länet	745	19,4%	29,2%
Ut till övriga Sverige	199	5,2%	13,8%
Ut till utlandet	169	4,4%	7,7%
<b>Totalt antal utflyttningar</b>	<b>1 936</b>	<b>50,5%</b>	<b>50,6%</b>
<b>Flyttnetto</b>	<b>-41</b>	<b>-1,1%</b>	<b>-1,1%</b>

**Behörighet till gymnasieskolan 2023**

	Kön		Bakgrund		Totalt	Stockholm
	Kvinnor	Män	Svensk	Utländsk		
	74,1%	79,3%	80,0%	76,9%	77,2%	89,9%

**Högsta utbildningsnivå 25-64 år 2022**

	%	Stockholm
Grundskola	22,0%	7,4%
Gymnasial	38,6%	26,8%
Eftergymnasial	31,8%	62,2%
Uppgift saknas	7,6%	3,6%
<b>Totalt</b>	<b>100,0%</b>	<b>100,0%</b>

**Bostäder efter hustyp och upplåtelse/ägarform 2022**

	Antal bostäder			Totalt
	Flerbostadshus/Övriga hus	Småhus	Specialbostäder	
Allmännyttan	2 352	0	17	2 369
Övriga hyresrätter	1 708	0	5	1 713
Bostadsrätter	909	0	0	909
Äganderätter	0	0	0	0
Uppgift saknas	0	0	0	0
<b>Samtliga</b>	<b>4 969</b>	<b>0</b>	<b>22</b>	<b>4 991</b>

**Bostäder i flerbostadshus & övriga hus efter lägenhetsstorlek**

	Antal bostäder i flerbostadshus & övriga hus							Totalt
	Lägenhet utan kök	1 rk	2 rk	3 rk	4 rk	5+ rk	Uppgift saknas	
2022	882	118	1 409	1 835	640	85	0	4 969
2021	882	118	1 409	1 835	640	85	0	4 969
2020	882	116	1 406	1 835	640	85	0	4 964
2019	882	117	1 407	1 835	639	85	0	4 965

**Överg. till gymn. Inom 1 år från 2022**

	Antal	Procent	
		%	Stockholm
Kvinnor	62	100,0%	99,0%
Män	53	100,0%	98,8%
<b>Totalt</b>	<b>115</b>	<b>100,0%</b>	<b>98,9%</b>

**Överg. till högsk. Inom 3 år från 2020**

	Antal	Procent	
		%	Stockholm
Kvinnor	37	90,2%	72,0%
Män	21	61,8%	61,7%
<b>Totalt</b>	<b>58</b>	<b>77,3%</b>	<b>67,0%</b>

**Betygsfördelning i årskurs 9 2023**

	A	B	C	D	E	Saknar slutbetyg	Stockholm
							A
Svenska	..	..	18,5%	31,1%	25,2%	11,1%	14,6%
Engelska	17,9%	15,7%	35,1%	11,9%	14,2%	5,2%	38,5%
Matematik	4,5%	7,5%	14,2%	12,7%	44,8%	16,4%	17,9%

**Öppet arbetslösa som andel av befolkningen den 31 okt. 2023**

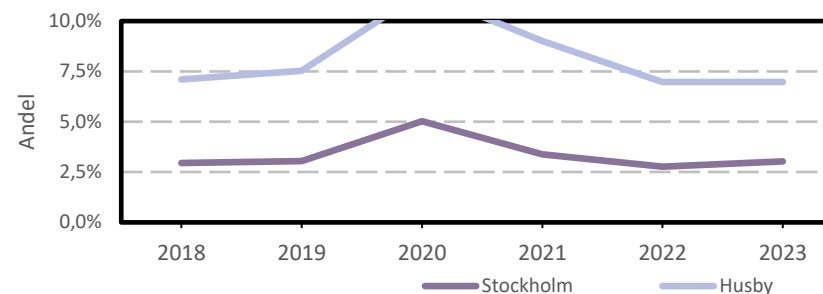
Ålder	Kvinnor	Män	Totalt	Stockholm
16-19 år	..	..	1,6%	1,2%
20-24 år	..	..	6,9%	2,7%
25-54 år	8,5%	7,1%	7,7%	3,2%
55-65 år	3,9%	5,5%	4,7%	2,6%
<b>Samtliga</b>	<b>6,9%</b>	<b>6,4%</b>	<b>6,7%</b>	<b>2,9%</b>

**Medelinkomst bland inkomsttagare 2022**

Ålder	Kvinnor	Män	Totalt	Stockholm
20-64 år	252 300	311 600	284 500	496 400
65- år	166 700	223 600	194 500	369 500
<b>16 år och äldre</b>	<b>223 800</b>	<b>283 800</b>	<b>255 700</b>	<b>453 100</b>

**Förvärvsarbetande med arbetsplats i området 2021**

Bransch	Antal			Procent	
	Kvinnor	Män	Totalt	%	Stockholm
Tillverkning, utvinning, energi & miljö	..	..	..	..	2,8%
Byggverksamhet	12	61	73	2,1%	4,2%
Handel	37	109	146	4,3%	11,5%
Transport	24	161	185	5,4%	3,4%
Hotell & restaurang	31	53	84	2,5%	4,6%
Information & kommunikation	..	..	36	1,1%	13,5%
Företagstjänster m.m.	686	1 129	1 815	53,3%	28,8%
Utbildning	294	92	386	11,3%	8,5%
Vård & omsorg	406	136	542	15,9%	9,3%
Personliga och kulturella tjänster m.m.	65	55	120	3,5%	6,7%
Offentlig förvaltning	..	..	..	..	6,1%
Okänd eller övrig bransch	..	..	15	0,4%	0,5%
<b>Samtliga</b>	<b>1 573</b>	<b>1 834</b>	<b>3 407</b>	<b>100,0%</b>	<b>100,0%</b>

**Öppet arbetslösa som andel av befolkningen**

**Förvärvsintensitet boende i område 2021**

	Kvinnor	Män	Totalt	Stockholm
Andel förvärvsarbetande 20-64 år	59,3%	65,8%	62,7%	79,5%

**Förvärvsarbetande boende i området 2021**

Bransch	Antal			Procent	
	Kvinnor	Män	Totalt	%	Stockholm
Tillverkning, utvinning, energi & miljö	23	112	135	2,7%	4,3%
Byggverksamhet	27	240	267	5,4%	4,3%
Handel	166	317	483	9,8%	11,6%
Transport	56	481	537	10,9%	3,8%
Hotell & restaurang	128	260	388	7,9%	4,0%
Information & kommunikation	42	144	186	3,8%	10,7%
Företagstjänster m.m.	434	577	1 011	20,5%	25,2%
Utbildning	355	136	491	10,0%	10,1%
Vård & omsorg	737	321	1 058	21,5%	12,0%
Personliga och kulturella tjänster m.m.	107	97	204	4,1%	6,5%
Offentlig förvaltning	61	48	109	2,2%	6,6%
Okänd eller övrig bransch	28	25	53	1,1%	0,7%
<b>Samtliga förvärvsarbetande 16-</b>	<b>2 164</b>	<b>2 758</b>	<b>4 922</b>	<b>100,0%</b>	<b>100,0%</b>

**Ohälsotal tidsserie**

	Dagar per person i befolkningen 16-64 år			
	Kvinnor	Män	Totalt	Stockholm
2022	29,7	20,8	24,9	14,3
2021	29,9	22,6	26	14,5
2020	29,1	23,7	26,2	15,3
2019	30,8	24,2	27,2	15,6
2018	32,7	24,2	28,1	16,4

**Ohälsotal 2022**

	Dagar per person i befolkningen			
	Kvinnor	Män	Totalt	Stockholm
16-44 år	13,4	9,4	11,2	8,1
45-49 år	35,5	20,6	27,7	14,6
50-54 år	40,2	33,3	36,7	20,2
55-59 år	76,0	43,0	58,9	28,4
60-64 år	84,7	75,7	79,9	41,5
<b>Samtliga</b>	<b>29,7</b>	<b>20,8</b>	<b>24,9</b>	<b>14,3</b>

**Ekonomiskt bistånd 2023**

Ålder	Procent av befolkningen	
	%	Stockholm
Barn <sup>1</sup>	7,1%	3,1%
18-24 år	1,5%	1,7%
25-29 år	3,4%	1,3%
30-39 år	3,1%	1,5%
40-49 år	4,3%	2,0%
50-59 år	5,8%	2,2%
60-64 år	7,4%	2,6%
65- år	1,8%	0,4%
<b>Samtliga</b>	<b>4,5%</b>	<b>1,9%</b>

<sup>1</sup>Med barn avses även överåriga barn (18-21 år) som i socialregistret upptas som hemmavarande.

**Kommunval 2022**

	Procent av rösterna	
	%	Stockholm
<b>Majoriteten</b>		
Socialdemokraterna	35,2%	29,4%
Vänsterpartiet	30,4%	15,4%
Miljöpartiet	2,3%	6,0%
	<b>68,0%</b>	<b>50,8%</b>
Moderaterna	6,6%	18,3%
Sverigedemokraterna	6,0%	8,0%
Liberalerna	1,3%	8,0%
Centerpartiet	2,5%	6,7%
Kristdemokraterna	1,5%	3,8%
Övriga	14,2%	4,3%
	<b>32,0%</b>	<b>49,2%</b>
<b>Valdeltagande</b>	<b>47,7%</b>	<b>79,9%</b>

**Sjukersättning 2022**

	Dagar per person i befolkningen			
	Kvinnor	Män	Totalt	Stockholm
16-44 år	5,9	5,4	5,6	3,2
45-49 år	20,4	9,9	14,9	5,8
50-54 år	24,9	23,0	23,9	10,1
55-59 år	56,4	34,0	44,8	16,9
60-64 år	64,9	64,3	64,6	27,9
<b>Samtliga</b>	<b>18,5</b>	<b>14,6</b>	<b>16,4</b>	<b>7,3</b>

**Sjukpenning 2022**

	Dagar per person i befolkningen			
	Kvinnor	Män	Totalt	Stockholm
16-44 år	7,3	4,0	5,5	4,7
45-49 år	14,7	10,7	12,6	8,5
50-54 år	15,3	10,3	12,8	9,7
55-59 år	18,4	8,9	13,5	11,2
60-64 år	19,9	11,5	15,4	13,4
<b>Samtliga</b>	<b>10,9</b>	<b>6,2</b>	<b>8,3</b>	<b>6,8</b>

**Ekonomiskt bistånd (fortsättning) 2023**

Bistånd per hushåll och månad är 11 157 kr (Stockholm: 10 631 kr).

Antal biståndstagare, inkl barn, är 533 (Stockholm: 18 384).

Biståndstid per hushåll är 8,7 månader (Stockholm: 7,8 månader).