

**Folkmängd den 31 december 2023**

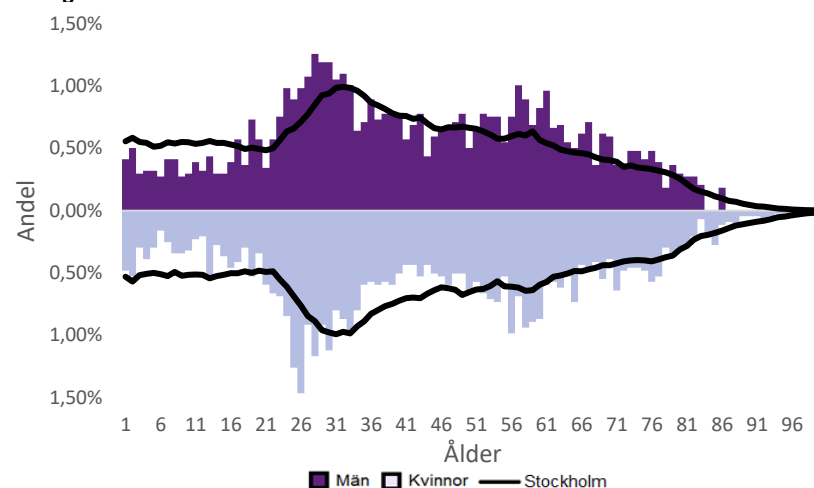
	Antal				Procent	
	2014	2023	2027	2032	2023	2032
0 år	53	43	52	46	1,0%	1,1%
1-5 år	196	168	169	158	3,8%	3,9%
6-15 år	312	281	287	259	6,4%	6,5%
16-19 år	105	164	133	137	3,8%	3,4%
20-24 år	300	278	234	212	6,4%	5,3%
25-64 år	2 642	2 650	2 545	2 270	60,7%	56,6%
65-79 år	498	620	613	652	14,2%	16,3%
80-89 år	82	141	197	237	3,2%	5,9%
90- år	31	22	25	37	0,5%	0,9%
<b>Män</b>	<b>2 159</b>	<b>2 261</b>	<b>2 141</b>	<b>2 006</b>	<b>51,8%</b>	<b>50,0%</b>
<b>Kvinnor</b>	<b>2 060</b>	<b>2 106</b>	<b>2 113</b>	<b>2 004</b>	<b>48,2%</b>	<b>50,0%</b>
<b>Samtliga</b>	<b>4 219</b>	<b>4 367</b>	<b>4 255</b>	<b>4 009</b>	<b>100,0%</b>	<b>100,0%</b>

**Befolkningsändringar**

	2020	2021	2022	2023
Antal födda	46	67	44	40
Antal döda	21	28	23	18
Födelsenetto	25	39	21	22
Flyttnetto	-101	-55	24	-76
<b>Total förändring</b>	<b>-76</b>	<b>-16</b>	<b>45</b>	<b>-54</b>

**Utländsk bakgrund 2023**

	Född i utlandet	Inrikes född med två utrikesfödda föräldrar	Totalt	%	Stockholm
0-15 år	38	37	75	15,2%	28,3%
16-64 år	715	220	935	30,2%	38,8%
65- år	172	15	187	23,9%	25,6%
<b>Samtliga</b>	<b>925</b>	<b>272</b>	<b>1 197</b>	<b>27,4%</b>	<b>34,9%</b>

**Folkmängd efter ålder den 31 december 2023**

**Utländsk bakgrund 2023**

	Född i utlandet	Inrikes född med två utrikesfödda föräldrar	Totalt	%	Stockholm
Norden utom Sverige	112	38	150	12,5%	8,0%
EU utom Norden	237	58	295	24,6%	17,8%
Europa utom EU	113	35	148	12,4%	9,3%
Asien	275	102	377	31,5%	38,1%
Afrika	49	21	70	5,8%	16,6%
Sydamerika	56	12	68	5,7%	6,2%
Nord- och Mellanamerika	..	..	61	5,1%	3,1%
Övriga	..	..	28	2,3%	1,0%
<b>Samtliga</b>	<b>925</b>	<b>272</b>	<b>1 197</b>	<b>100,0%</b>	<b>100,0%</b>

**Flyttningar 2023**

	Totalt	Procent	
		%	Stockholm
<b>Inflyttningar</b>			
In från övriga Stockholm	386	24,9%	0,0%
In från övriga länet	161	10,4%	25,2%
In från övriga Sverige	117	7,5%	14,7%
In från utlandet	73	4,7%	9,6%
<b>Totalt antal inflyttningar</b>	<b>737</b>	<b>47,5%</b>	<b>49,4%</b>
<b>Utflyttningar</b>			
Ut till övriga Stockholm	454	29,3%	0,0%
Ut till övriga länet	196	12,6%	29,2%
Ut till övriga Sverige	102	6,6%	13,8%
Ut till utlandet	61	3,9%	7,7%
<b>Totalt antal utflyttningar</b>	<b>813</b>	<b>52,5%</b>	<b>50,6%</b>
<b>Flyttnetto</b>	<b>-76</b>	<b>-4,9%</b>	<b>-1,1%</b>

**Behörighet till gymnasieskolan 2023**

	Kön		Bakgrund		Totalt	Stockholm
	Kvinnor	Män	Svensk	Utländsk		
	100,0%	92,9%	..	..	96,7%	89,9%

**Högsta utbildningsnivå 25-64 år 2022**

	%	Stockholm
Grundskola	3,9%	7,4%
Gymnasial	22,2%	26,8%
Eftergymnasial	68,9%	62,2%
Uppgift saknas	4,9%	3,6%
<b>Totalt</b>	<b>100,0%</b>	<b>100,0%</b>

**Bostäder efter hustyp och upplåtelse/ägarform 2022**

	Antal bostäder			Totalt
	Flerbostadshus/Övriga hus	Småhus	Specialbostäder	
Allmännyttan	106	0	7	113
Övriga hyresrätter	819	1	84	904
Bostadsrätter	1 656	3	8	1 667
Äganderätter	0	1	0	1
Uppgift saknas	0	0	0	0
<b>Samtliga</b>	<b>2 581</b>	<b>5</b>	<b>99</b>	<b>2 685</b>

**Bostäder i flerbostadshus & övriga hus efter lägenhetsstorlek**

	Antal bostäder i flerbostadshus & övriga hus							Totalt
	Lägenhet utan kök	1 rk	2 rk	3 rk	4 rk	5+ rk	Uppgift saknas	
2022	263	546	696	514	333	226	3	2 581
2021	263	546	696	514	333	226	3	2 581
2020	266	546	694	514	331	227	3	2 581
2019	265	544	683	512	324	226	3	2 557

**Överg. till gymn. Inom 1 år från 2022**

	Antal	Procent	
		%	Stockholm
Kvinnor	14	93,3%	99,0%
Män	25	100,0%	98,8%
<b>Totalt</b>	<b>39</b>	<b>97,5%</b>	<b>98,9%</b>

**Överg. till högsk. Inom 3 år från 2020**

	Antal	Procent	
		%	Stockholm
Kvinnor	10	83,3%	72,0%
Män	8	61,5%	61,7%
<b>Totalt</b>	<b>18</b>	<b>72,0%</b>	<b>67,0%</b>

**Betygsfördelning i årskurs 9 2023**

	A	B	C	D	E	Saknar slutbetyg	Stockholm
							A
Svenska	..	20,0%	40,0%	..	..	..	14,6%
Engelska	53,3%	30,0%	..	..	..	..	38,5%
Matematik	20,0%	20,0%	26,7%	23,3%	..	..	17,9%

**Öppet arbetslösa som andel av befolkningen den 31 okt. 2023**

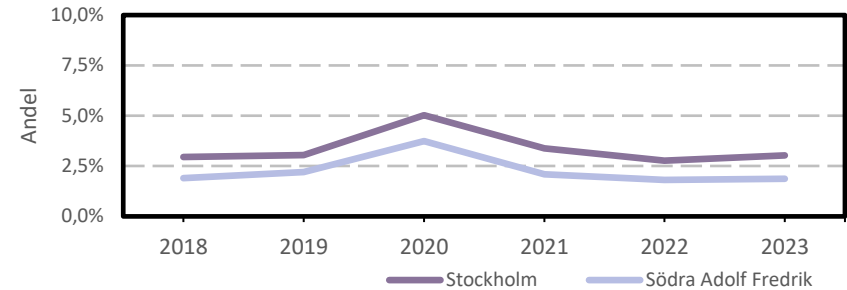
Ålder	Kvinnor	Män	Totalt	Stockholm
16-19 år	..	..	..	1,2%
20-24 år	..	..	..	2,7%
25-54 år	3,0%	1,2%	2,0%	3,2%
55-65 år	2,0%	2,5%	2,3%	2,6%
<b>Samtliga</b>	<b>2,5%</b>	<b>1,3%</b>	<b>1,9%</b>	<b>2,9%</b>

**Medelinkomst bland inkomsttagare 2022**

Ålder	Kvinnor	Män	Totalt	Stockholm
20-64 år	525 000	704 700	617 500	496 400
65- år	367 200	583 800	472 600	369 500
<b>16 år och äldre</b>	<b>476 900</b>	<b>657 600</b>	<b>569 100</b>	<b>453 100</b>

**Förvärvsarbetande med arbetsplats i området 2021**

Bransch	Antal			Procent	
	Kvinnor	Män	Totalt	%	Stockholm
Tillverkning, utvinning, energi & miljö	234	318	552	2,9%	2,8%
Byggverksamhet	47	260	307	1,6%	4,2%
Handel	673	494	1 167	6,2%	11,5%
Transport	13	41	54	0,3%	3,4%
Hotell & restaurang	384	520	904	4,8%	4,6%
Information & kommunikation	1 527	2 858	4 385	23,4%	13,5%
Företagstjänster m.m.	3 848	4 363	8 211	43,8%	28,8%
Utbildning	588	311	899	4,8%	8,5%
Vård & omsorg	386	194	580	3,1%	9,3%
Personliga och kulturella tjänster m.m.	661	416	1 077	5,8%	6,7%
Offentlig förvaltning	321	190	511	2,7%	6,1%
Okänd eller övrig bransch	48	33	81	0,4%	0,5%
<b>Samtliga</b>	<b>8 730</b>	<b>9 998</b>	<b>18 728</b>	<b>100,0%</b>	<b>100,0%</b>

**Öppet arbetslösa som andel av befolkningen**

**Förvärvsintensitet boende i område 2021**

	Kvinnor	Män	Totalt	Stockholm
Andel förvärvsarbetande 20-64 år	81,7%	78,4%	80,0%	79,5%

**Förvärvsarbetande boende i området 2021**

Bransch	Antal			Procent	
	Kvinnor	Män	Totalt	%	Stockholm
Tillverkning, utvinning, energi & miljö	36	61	97	3,8%	4,3%
Byggverksamhet	15	45	60	2,3%	4,3%
Handel	146	134	280	10,8%	11,6%
Transport	19	42	61	2,4%	3,8%
Hotell & restaurang	51	55	106	4,1%	4,0%
Information & kommunikation	102	206	308	11,9%	10,7%
Företagstjänster m.m.	400	465	865	33,4%	25,2%
Utbildning	126	73	199	7,7%	10,1%
Vård & omsorg	148	95	243	9,4%	12,0%
Personliga och kulturella tjänster m.m.	108	104	212	8,2%	6,5%
Offentlig förvaltning	89	46	135	5,2%	6,6%
Okänd eller övrig bransch	10	10	20	0,8%	0,7%
<b>Samtliga förvärvsarbetande 16-</b>	<b>1 250</b>	<b>1 336</b>	<b>2 586</b>	<b>100,0%</b>	<b>100,0%</b>

**Ohälsotal tidsserie**

	Dagar per person i befolkningen 16-64 år			
	Kvinnor	Män	Totalt	Stockholm
2022	12,9	9,4	11,1	14,3
2021	15,4	9,6	12,4	14,5
2020	14,6	9,2	11,8	15,3
2019	15,6	9,1	12,2	15,6
2018	16,2	9,1	12,6	16,4

**Ekonomiskt bistånd 2023**

Ålder	Procent av befolkningen	
	%	Stockholm
Barn <sup>1</sup>	..	3,1%
18-24 år	..	1,7%
25-29 år	..	1,3%
30-39 år	..	1,5%
40-49 år	..	2,0%
50-59 år	..	2,2%
60-64 år	..	2,6%
65- år	..	0,4%
<b>Samtliga</b>	<b>0,3%</b>	<b>1,9%</b>

<sup>1</sup>Med barn avses även överåriga barn (18-21 år) som i socialregistret upptas som hemmavarande.

**Ekonomiskt bistånd (fortsättning) 2023**

Bistånd per hushåll och månad är 12 438 kr (Stockholm: 10 631 kr).

Antal biståndstagare, inkl barn, är 12 (Stockholm: 18 384).

Biståndstid per hushåll är 10,2 månader (Stockholm: 7,8 månader).

**Kommunval 2022**

	Procent av rösterna	
	%	Stockholm
<b>Majoriteten</b>		
Socialdemokraterna	22,2%	29,4%
Vänsterpartiet	8,1%	15,4%
Miljöpartiet	5,0%	6,0%
	<b>35,3%</b>	<b>50,8%</b>
Moderaterna	27,0%	18,3%
Sverigedemokraterna	7,7%	8,0%
Liberalerna	12,8%	8,0%
Centerpartiet	8,3%	6,7%
Kristdemokraterna	5,7%	3,8%
Övriga	3,3%	4,3%
	<b>64,7%</b>	<b>49,2%</b>
<b>Valdeltagande</b>	<b>79,9%</b>	<b>79,9%</b>

**Ohälsotal 2022**

	Dagar per person i befolkningen			
	Kvinnor	Män	Totalt	Stockholm
16-44 år	7,6	5,1	6,3	8,1
45-49 år	13,5	7,9	10,5	14,6
50-54 år	18,8	10,3	14,4	20,2
55-59 år	21,9	20,1	21,0	28,4
60-64 år	29,0	26,4	27,6	41,5
<b>Samtliga</b>	<b>12,9</b>	<b>9,4</b>	<b>11,1</b>	<b>14,3</b>

**Sjukersättning 2022**

	Dagar per person i befolkningen			
	Kvinnor	Män	Totalt	Stockholm
16-44 år	..	..	2,2	3,2
45-49 år	..	..	4,2	5,8
50-54 år	..	..	5,0	10,1
55-59 år	8,2	8,3	8,2	16,9
60-64 år	14,2	17,1	15,8	27,9
<b>Samtliga</b>	<b>..</b>	<b>..</b>	<b>4,6</b>	<b>7,3</b>

**Sjukpenning 2022**

	Dagar per person i befolkningen			
	Kvinnor	Män	Totalt	Stockholm
16-44 år	4,4	3,5	3,9	4,7
45-49 år	10,5	2,7	6,2	8,5
50-54 år	8,4	7,9	8,2	9,7
55-59 år	13,7	11,9	12,8	11,2
60-64 år	14,8	9,2	11,9	13,4
<b>Samtliga</b>	<b>7,4</b>	<b>5,3</b>	<b>6,3</b>	<b>6,8</b>